

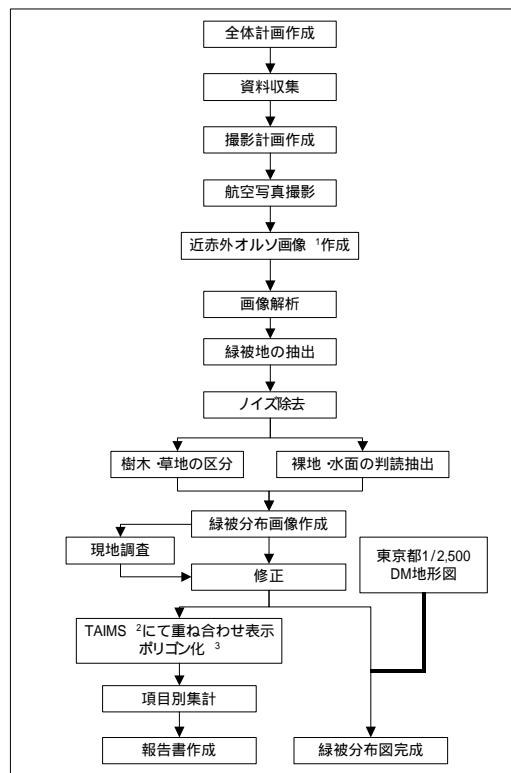
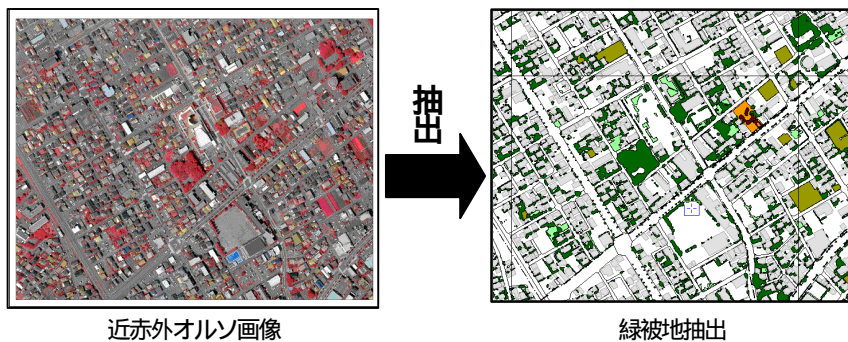
# 平成 18 年度 羽村市緑被率調査

## 報告書概要版

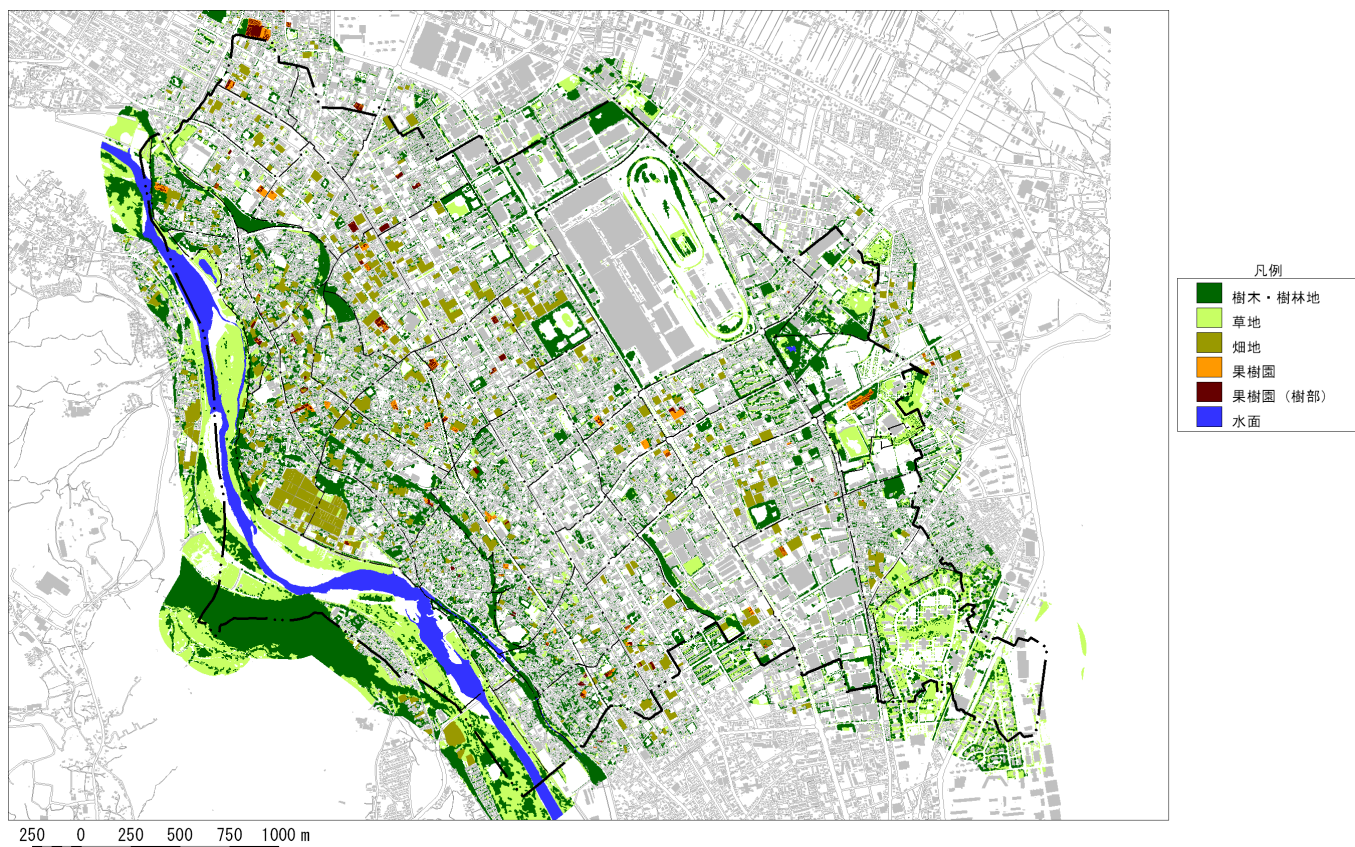
### 1. 緑被率調査の目的及び方法

本調査は、航空写真を撮影することにより、羽村市の緑の状況を把握し、緑の保全・創出・普及に関する施策の基礎資料として活用することを目的とする。

羽村市の行政面積 9.91k m<sup>2</sup>を対象として、右図に示した作業フローに従い実施し、緑被地抽出の基となった航空写真は、平成 18 年 8 月 18 日に撮影し、緑被地抽出結果も同年月日現況である。緑被地の抽出結果は、1/2,500 デジタル地形図に重ね合わせて出力した。また町丁目界などの地域ブロック毎に集計を行い、報告書に取りまとめた。



1 近赤外オルソ画像：人間の目では見えない赤より長い波長の光を含む画像。  
 2 TAIMS：地図情報を効率よく管理することができる地理情報システムの名称。  
 3 ポリゴン化：抽出した面情報を、デジタル地形図上で管理するためにその位置や形状をデータ化すること。



緑被地抽出結果 (羽村市全域)

## 2. 調査結果

### 平成18年度緑被率算出結果

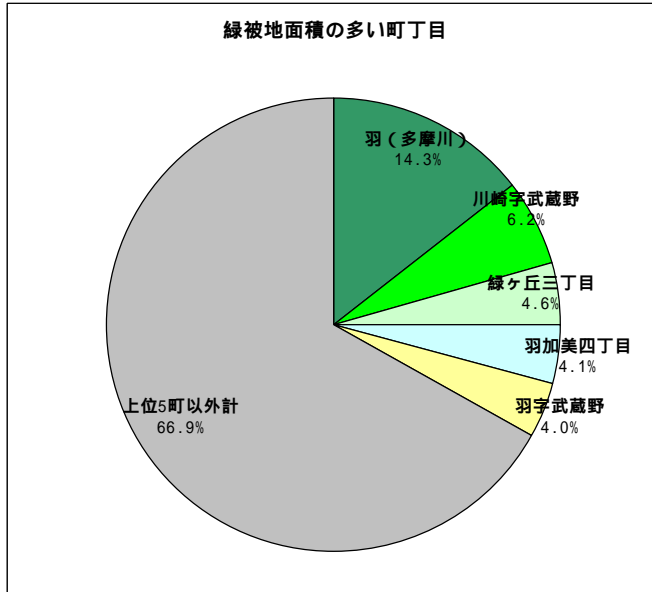
町丁目名称	面積 (a)	緑被率 (%)
羽字武蔵野	2,840	39.3
羽加美二丁目	1,240	34.3
羽加美三丁目	1,530	40.0
羽加美四丁目	2,290	50.2
羽西一丁目	1,700	36.1
羽西二丁目	1,110	38.9
羽西三丁目	1,200	48.0
羽中一丁目	920	25.8
羽中二丁目	1,560	29.6
羽中三丁目	1,990	38.5
羽中四丁目	1,720	45.2
羽東一丁目	2,270	23.3
羽東二丁目	1,510	33.6
羽東三丁目	1,820	28.8
栄町一丁目	2,090	14.0
栄町二丁目	3,140	24.4
栄町三丁目	3,460	20.9
玉川一丁目	460	44.5
玉川二丁目	810	28.5
五ノ神字武蔵野	1,740	40.9
五ノ神一丁目	890	12.0
五ノ神二丁目	1,090	20.1
五ノ神三丁目	960	22.6
五ノ神四丁目	1,020	9.1
神明台一丁目	2,310	18.1
神明台二丁目	2,930	21.5
神明台三丁目	2,700	23.2
神明台四丁目	3,990	13.1
川崎一丁目	800	21.7
川崎二丁目	730	24.6
川崎三丁目	910	32.6
川崎四丁目	800	36.0
双葉町一丁目	100	13.1
富士見平一丁目	1,870	23.7
富士見平二丁目	1,690	27.4
富士見平三丁目	230	44.7
緑ヶ丘一丁目	1,480	17.6
緑ヶ丘二丁目	1,450	21.1
緑ヶ丘三丁目	9,740	13.2
緑ヶ丘四丁目	1,540	38.6
緑ヶ丘五丁目	1,570	18.1
小作台一丁目	1,110	8.8
小作台二丁目	1,060	16.4
小作台三丁目	1,220	17.0
小作台四丁目	1,590	30.8
小作台五丁目	1,700	18.9
羽加美一丁目	1,960	31.5
小作台地区計	8,640	22.1
羽(多摩川)	8,230	49.0
川崎字下河原	990	65.8
多摩川地区計	9,220	50.8
双葉町二丁目	1,540	26.4
双葉町三丁目	750	32.7
川崎字武蔵野	4,750	36.7
武蔵野地区計	7,040	34.0
平成18年度数値	99,100	28.4

### (参考)平成元年度緑被率算出結果

町丁目名称	面積 (a)	緑被率 (%)
羽字武蔵野	2,742	21.2
羽加美二丁目	1,219	25.4
羽加美三丁目	1,530	34.4
羽加美四丁目	2,233	45.0
羽西一丁目	1,697	34.7
羽西二丁目	2,501	17.0
羽西三丁目	1,292	36.2
羽中一丁目	907	41.1
羽中二丁目	1,545	54.8
羽中三丁目	1,976	48.3
羽中四丁目	1,712	58.4
羽東一丁目	2,259	32.8
羽東二丁目	1,513	37.5
羽東三丁目	1,812	41.1
栄町一丁目	2,072	22.2
栄町二丁目	3,157	26.3
栄町三丁目	3,394	16.8
玉川一丁目	454	51.8
玉川二丁目	800	17.0
五ノ神字武蔵野	1,719	31.2
五ノ神一丁目	887	15.2
五ノ神二丁目	1,094	22.2
五ノ神三丁目	976	15.9
五ノ神四丁目	1,019	26.4
神明台一丁目	2,289	17.2
神明台二丁目	2,917	21.7
神明台三丁目	2,678	22.8
神明台四丁目	3,976	17.2
川崎一丁目	810	19.1
川崎二丁目	729	28.1
川崎三丁目	920	27.8
川崎四丁目	797	25.0
松原町一丁目	92	13.0
富士見平一丁目	1,864	31.9
富士見平二丁目	1,679	23.6
富士見平三丁目	264	32.6
緑ヶ丘一丁目	1,473	39.0
緑ヶ丘二丁目	1,433	29.9
緑ヶ丘三丁目	9,709	18.4
緑ヶ丘四丁目	1,522	39.9
緑ヶ丘五丁目	1,560	14.2
羽字かみ	293	56.0
羽字羽ヶ下	1,312	40.4
羽字羽ヶ上	1,430	39.0
小作上	5,463	14.6
小作台地区計	8,498	24.1
羽かみ	1,899	48.5
羽字玉川附	7,070	46.4
多摩川地区計	8,969	46.8
松原町二丁目	347	17.0
松原町三丁目	115	5.2
川崎字武蔵野(基地)	4,088	42.9
川崎字武蔵野(除基地)	1,861	24.2
武蔵野地区計	6,411	35.4
平成元年度数値	99,100	29.3

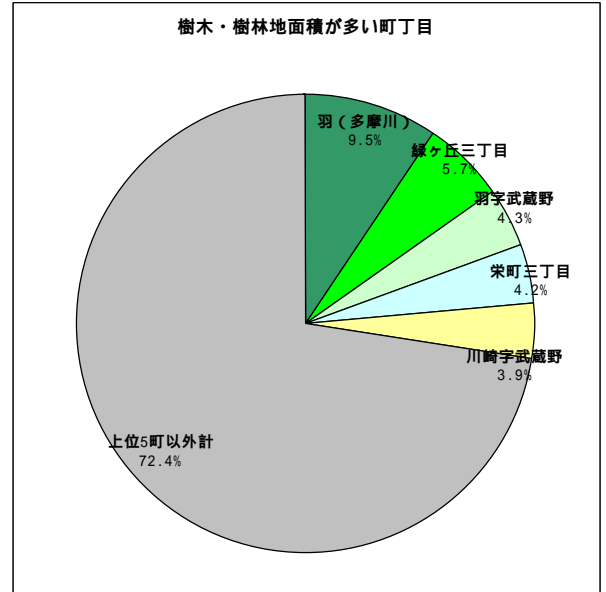
### 3. 各緑被地種別の割合

#### 緑被地



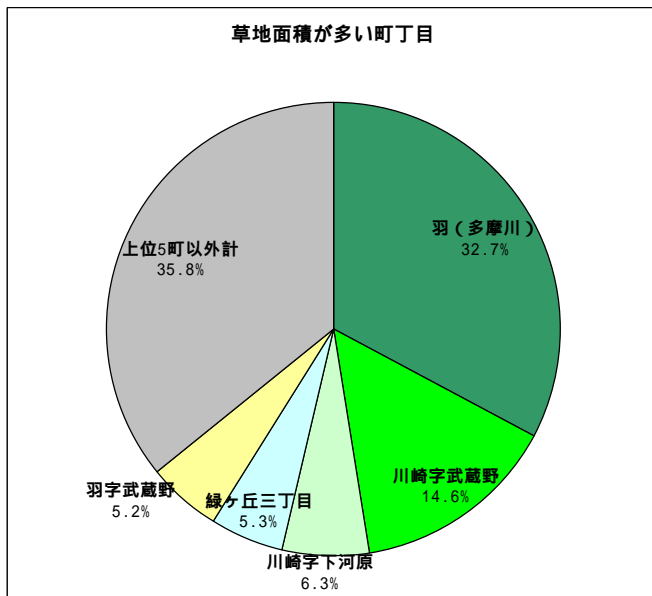
最も緑被面積の多い羽(多摩川)地区は多摩川の河川敷がその多くを占め、それに次ぐ川崎字武蔵野地区には、横田基地が含まれている。

#### 樹木・樹林地



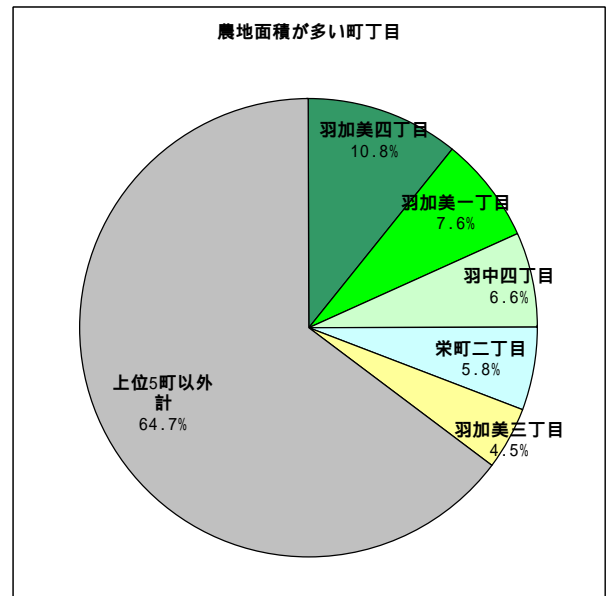
樹林地を最も多くかかえているのは、緑被面積が最も多かった羽(多摩川)で、市域全体の約10%を占め、上位5町丁目の合計は市域全体の約28%を占めている。

#### 草地



羽(多摩川)の2,562.52aとそれに続く川崎字武蔵野の1,145.77aの上位2町丁目ですべての草地面積の47.4%と、約半分の草地面積を有している。

#### 農地



最も広い面積を有しているのは羽加美四丁目です、同地区は水田地帯を有しており隣接する羽中四丁目と合わせた面積で、市内農地の約15%を占めている。

緑被率を集計した表及びグラフ中の数値は、小数第2位を四捨五入して表示しているため、合計値の表示が合わない箇所がある。

#### 4. みどり率

みどり率とは、東京都が平成 12 年度に策定した「緑の東京計画」で提起された環境をはかる基準であり、緑被率が環境のみどりの量を基準に算出されているのに対し、みどり率では緑被率の項目に加え、水面や公園内の非緑被地面にも緑と同様の役割があるととらえ、これらを従来の緑被率に加えて算出するものである。具体的な算出方法は、緑被率算出に使用した樹木・樹林地、草地および農地の面積に加え、公園内の緑に覆われていない部分の面積と水面の面積を加え、緑被率を算出する場合と同様に対象面積で割ったものである。

今回の調査結果から算出した羽村市全体のみどり率は、31.9%となっており、みどり率が最も高かった町丁目は川崎字下河原で、90%近い値となっている。同地区は河川敷の植生のため、緑被率も 65.8%と高く、さらに水面の面積が加わり、高いみどり率となっている。

町丁目名称	面積 (a)	みどり率 (%)	町丁目名称	面積 (a)	みどり率 (%)
羽字武蔵野	2,840	42.4	神明台二丁目	2,930	21.8
羽加美一丁目	1,960	32.6	神明台三丁目	2,700	26.1
羽加美二丁目	1,240	35.2	神明台四丁目	3,990	13.3
羽加美三丁目	1,530	40.6	川崎一丁目	800	23.5
羽加美四丁目	2,290	50.3	川崎二丁目	730	28.3
羽西一丁目	1,700	36.6	川崎三丁目	910	34.1
羽西二丁目	1,110	38.9	川崎四丁目	800	37.5
羽西三丁目	1,200	49.3	富士見平一丁目	1,870	24.1
羽中一丁目	920	25.8	富士見平二丁目	1,690	27.8
羽中二丁目	1,560	33.3	富士見平三丁目	230	46.6
羽中三丁目	1,990	38.6	緑ヶ丘一丁目	1,480	17.9
羽中四丁目	1,720	51.8	緑ヶ丘二丁目	1,450	21.6
羽東一丁目	2,270	24.4	緑ヶ丘三丁目	9,740	13.2
羽東二丁目	1,510	33.6	緑ヶ丘四丁目	1,540	52.3
羽東三丁目	1,820	32.1	緑ヶ丘五丁目	1,570	18.8
栄町一丁目	2,090	14.0	小作台一丁目	1,110	9.0
栄町二丁目	3,140	27.1	小作台二丁目	1,060	17.3
栄町三丁目	3,460	21.3	小作台三丁目	1,220	17.9
玉川一丁目	460	47.1	小作台四丁目	1,590	31.4
玉川二丁目	810	29.9	小作台五丁目	1,700	19.4
五ノ神字武蔵野	1,740	43.7	羽(多摩川)	8,230	74.3
五ノ神一丁目	890	12.0	川崎字下河原	990	89.4
五ノ神二丁目	1,090	20.1	双葉町一丁目	100	13.1
五ノ神三丁目	960	22.6	双葉町二丁目	1,540	26.8
五ノ神四丁目	1,020	9.2	双葉町三丁目	750	32.9
神明台一丁目	2,310	20.0	川崎字武蔵野	4,750	36.7
			羽村市全体	99,100	31.9