

◆相談のながれ◆

電話での相談
(相談日の予約
もできます)



相 談

- 発達に関する相談 (対象: 0~18歳)
- お子さんに合ったいろいろな相談機関をご紹介します



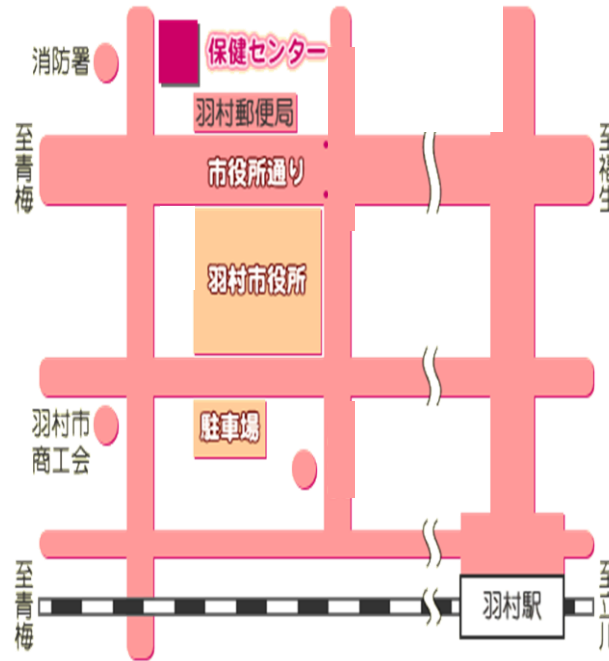
医療機関や療
育機関と連携
して子どもの
発達を支援



地域の幼稚園・
保育園とともに
子どもの成長を
サポート

受付時間: 月~金 (祝日、年末年始を除く)
8:30~17:00
電話: 042-555-1111
内線 694

◆案内図◆



羽村市子ども家庭部子育て相談課相談係 《羽村市保健センター内》

〒205-0003
東京都羽村市緑ヶ丘5-5-2
(福生消防署羽村出張所前)



子どもの発達に関する 総合相談窓口



愛情\ギョッ/と
ず〜っと心
はむら

羽村市子ども家庭部
子育て相談課相談係
《羽村市保健センター内》

「子どもの発達に関する総合相談窓口」ってどんなところ？どんな相談ができるのかしら？

お子さんについて次のような心配のある方の相談を臨床心理士がお受けしています



◆ことばが遅い

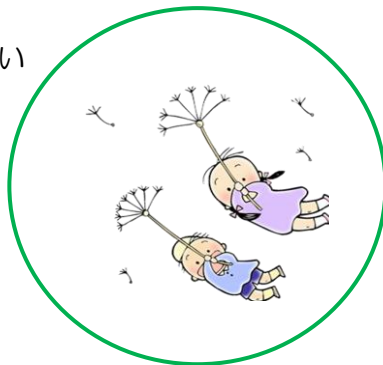
◆歩くのが遅い

◆食事、排せつ、着替え等の身の回りのことができない



◆かんしゃくを起こしやすく、怒ったり泣いたりするとなかなかおさまらない

◆落ち着きがなく、ひとつの事に集中しない



◆後ろから呼んでも振り返らない

◆集団生活が苦手で、他の子どもたちと同じことができない

◆発音や話し方が気になる

◆おもちゃや人に関心をしめさない



気軽に電話ください

《ひとりで悩まず

早めのご相談を》

子育て中は「ちょっと気になること」がたくさんあります。

このまま様子を見ていてよいのか、なにかを始めたほうがよいのか…悩むことがありますね。

早めに相談することによって、お子さんの良さ（長所・強み）に気づいたり子育てのヒントを見つけることができます。

一緒に考えていきましょう。

《発達障害に関する啓発》

特性のあるお子さんや保護者がいきいきと安心して生活できる地域づくりには、地域の皆さんの理解が大切です。

発達障害への正しい知識の普及につとめ、研修・講演会等を行います。

《巡回相談》

＝市内の幼稚園・保育園のサポートをします＝

幼稚園・保育園などの集団生活の中で、保護者や園の職員の気づきを適切な支援につなげていけるように、臨床心理士による巡回相談を行います。

