

健康

特に記載がない場合の受付時間は土・日曜日、祝日を除く午前8時30分～午後5時です。申込みの記載がない場合は直接会場へ。費用の記載がない場合は無料です。

「特定健診(集団健診)」を日曜日に実施します!

平日に特定健康診査を受診できない方を対象に、日曜日に集団健診を行います。今年度から、大腸がん検診も一緒に受けられます。

日時 ①1回目:10月20日(日)午前9時～午後4時 ②2回目:11月17日(日)午前9時～正午
会場 保健センター
対象 (1)特定健診:次の条件すべてに該当する方
①今年度、羽村市特定健康診査受診券が送付されている方で、受診日現在、羽村市国民健康保険に加入している方
②受診日現在、40歳以上74歳以下の方(今年度40歳になる方も対象)
③今年度、特定健康診査を受診していない方
(2)大腸がん検診:(1)を受ける方で、希望する方(40歳以上)
定員 (1)200人(各日100人) (2)140人(各日70人)(先着順)
申込み・問合せ 1回目:8月16日(金)

30歳・35歳健康診査(集団健診)を日曜日に実施します!

日時 10月20日(日)午前9時～午後4時
会場 保健センター
対象 次の条件すべてに該当する方
①市内在住の方
②令和元年度内に30歳または35歳になる方(平成元年4月2日～平成2年4月1日生まれの方または昭和59年4月2日～昭和60年4月1日生まれの方)
③職場などで健康診査を受診する機会がない方
定員 50人(先着順)
申込み・問合せ 8月16日(金)～9月17日(火)に、電話または直接保健センター(☎623～627)へ

集団健康診査の共通事項

※健診の内容は市内医療機関で実施しているものと同じです。
※妊産婦の方は受診できません。
※時間の指定はできません。後日、健診時間を指定して個人通知します。
※定員に満たない場合は締切後も受け付けます。問い合わせてください。

健康手帳の活用を

40歳以上の方に無料で「健康手帳」を配布しています。
特定健診やがん検診の結果、血圧・体重などの変化を記録し、健康管理に役立ててください。



▲健康手帳

配布場所 保健センター・市役所1階 市民課保険係
問合せ 保健センター(☎626)

令和元年度羽村市市民提案型協働事業

地域の多世代交流 子どもの集い場

折り紙などの遊びや食事など、地域子どもたちと高齢の方の世代間交流を通じ、子どもの見守りや高齢の方の生きがいづくり、地域の活性化につなげていきます。

※本イベントで提供する食事は食物アレルギー対応していません。
※未就学児の場合は保護者の付添いが必要です。

日時 9月14日(土) 正午～午後3時
会場 よりみちサロンふじみ(富士見平1-4-1コーポ松沢103)
対象 小学生以下の子ども、高齢の方、付添いの方、子どもの好きな方
定員 30人(先着順) 費用 200円(食事代)
主催 よりみちサロンふじみ(高齢の方などに居場所を提供し、交流活動の支援をしている団体です。)
申込み 8月15日(休)～9月10日(火)に、電話または直接地域振興課市民活動センター係(☎631)へ
問合せ よりみちサロンふじみ ☎070-5517-6423
★この事業は、よりみちサロンふじみと羽村市との協働事業です。

健康なんでも相談

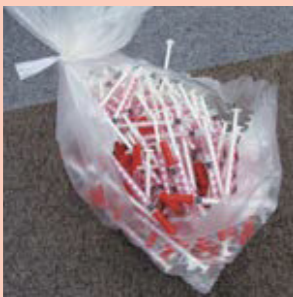
体や心の健康に関する相談に応じます。特定健診の結果が気になる方も、利用してください。

受付日時 原則毎月第2・4木曜日(祝日を除く)の午後1時30分～3時
会場 保健センター
相談員 保健師・管理栄養士
※直接会場へお越しください。
問合せ 保健センター(☎626)

羽村市使用料等審議会委員の募集

公共施設使用料などへの消費税引上げ分の転嫁や利用者負担の適正化について審議していただくため、使用料等審議会の市民公募委員を募集します。
応募資格 市内在住・在勤・在学の18歳以上の方
募集人員 2人
任期 10月～12月(予定)
開催日時 平日夜間2時間を予定(全5回程度)
報酬(日額) 9000円
応募方法 8月30日(金)午後5時(必着)までに、公共施設を利用する市民と利用しない市民との公平性、消費税引上げ分の転嫁、コストと使用料のバランスなど、「公共施設使用

注射針は市では収集・処理できません



▲排出された注射針

燃やせないごみとして大量の注射針が排出されました。

使用済み注射針を燃やせないごみ袋などで排出すると、二次感染など事故の原因となり大変危険です。使用済み注射針は市の収集には排出しないでください。

羽村市薬剤師会並びに東京都薬剤師会では加盟薬局で使用済み注射針を回収しています。不明な場合は、まず処方された医療機関や薬局にお問い合わせください。

※使用済み注射針の回収を行っている薬局は市公式サイトで確認してください。

問合せ 生活環境課(☎204・205)

リサちゃんといくちゅん 夏!!特集
<夏に問合せが多くなる、ごみの出し方!の巻>

問合せ 生活環境課(☎204)



※粗大ごみ...50cm以上のもの