

活動記録

日 時	令和7年6月13日(金)・14日(土) 9:00~12:00		
天 気	13日:曇り		14日:曇り後 小雨
活動場所	都 有 ・ 市 有 北 稲 荷 緑 地		
参 加 者	13日 ・ 卯西邦雄、山田定央、小嶋はるか、吉澤則明 ・ 日野自動車=後藤文生、永井 智、餅田浩志、田代敏子 【計 8名】 14日 ・ 山田定央、小嶋はるか、住吉貞文、田村美世子、吉澤則明 ・ 大進緑建=川杉元一、秋保 稔、佐久間弘光、 ・ 日野自動車=丸山泰宏 ・ 環境政策課=関口康太郎 【計 10名】		

活 動 内 容

- 6日(金)、卯西、山田、吉澤で13日、14日の作業の下見を実施。中心になる市有北から都三角階段北崖線下生垣の様子を見て手順等を決める。14日の大進さんの機械作業の効率化と植栽植物の保護のために13日は植栽周りの雑草刈り等整備を決める。特に都有的ハナモモ付近、市有北のシモツケ周り。
- 一中校庭の砂ぼこりを巻き上げ季節の変わり目に吹く大風により？ナラ枯れの枝落下 必ヘルメット！

■13日：都 有 ・ 市 有 北 稲 荷 緑 地 整 備。

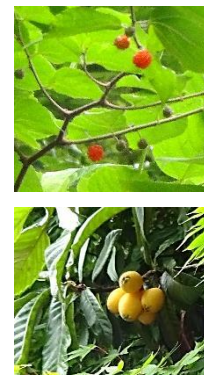
- ・都三角階段北弁天の泉近くR6年度「緑の環境教室」で植樹したハナモモ周りの整備、都供給苗木のドウダン、サツキ等の生垣の整備。
- ・卯西さんが落葉溜めで玉虫発見！撮影後元に戻す。10年ほど前までは崖線で良く見かけた。



- ・早めの休憩後市有北の植樹木周りの下草、特にツルクサの整理。
- ・ナラ枯れ落下木、枝と思いきや本体と大枝でした。遊歩道予定地の土止め等にする。



●土木公園係の伐採ピンクテープ有



●ヒメコウゾ
弁天の泉近く自生、稲荷緑地では貴重種なので名札付け必要。
●ビワ、加藤会員丹精の崖線道路際のビワ一房いただき試食、小粒だが甘い。

■差入れ：小嶋⇒モミジ饅頭、塩分チャージ、リンゴデニッシュ等

■14日：市有北稲荷緑地整備。

- ・前日、準備作業をした市有北の下草刈り、崖線南市道（赤道）雑草とサイドの雑木伐採。又、予定していた都三角階段北の生垣剪定は雨がパラパラと来たため作業切り上げて来月の作業へ。
- ・3箇所のスズメバチトラップ満タンのため新しいトラップ液に交換。鎌、剪定鋏等の手入れ。



●赤道整備



●スズメバチトラップ



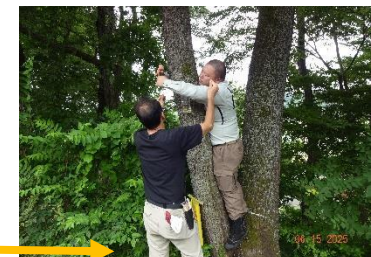
●直径約 25cm 落下枯れ木



●トラップの架け替え3箇所



●大物スズメバチ



■差し入れ：

大進緑建⇒お茶缶、
コーヒー缶
小嶋⇒カスタード、
今川焼、塩ヨーカン、
バームクーヘン、
アーモンドチョコ、

■ゴミ=13、14日分
まとめて山田 持ち帰り
分別処理。



特記事項

- 6月8日（日）第22回身近な水環境の全国水一斉調査に稲荷緑地の会より山田、住吉、吉澤の3名参加6地点を2班に分けて調査。旧魚観荘前が少々数値高く他の羽根用水、一峰院湧水、堰上魚道、羽根用水放水口、島田邸井戸は0~2以下と良好でした。
- 夏休みの宿題を皆様にお渡しします。住吉さん制作の見本で別紙にてお知らせします。
- 本年度は会員の皆様のボランティア保険は会では加入していません。刃物の怪我は勿論の事何時ナラ枯れ木が頭上に落ちて来るとも限りません！自己責任で保険に加入してください。



●一峰院湧水

次回活動

●7月11日（金）・12日（土）9：00～都立・市有北稲荷緑地

記録者

吉澤則明

（誤字脱字が有りましたらご容赦ください！）