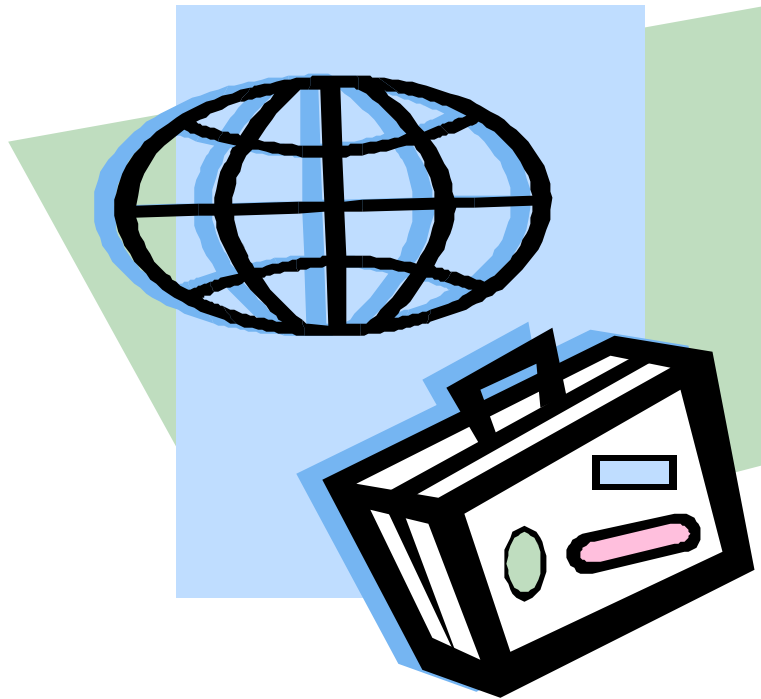


統計はむら

平成 17 年度版



羽 村 市

目 次

.羽村市の概要	1
.人口		
1 人口と世帯の推移	3
2 異動人口の推移	3
3 年齢(5歳階級)別人口の推移	4
4 町丁目別世帯数及び人口の推移	5
5 国勢調査人口の推移	6
6 年齢(3区分)別人口の推移	6
7 人口、面積及び人口密度の推移	7
8 人口集中地区人口・面積及び人口密度の推移	7
9 町丁目別人口・面積及び人口密度	8
10 住宅の所有関係別世帯数及び世帯人員数の推移	10
11 市内にとどまる人口(残留人口)の推移	11
12 昼間人口の推移	11
13 年齢別昼間・夜間人口の推移	12
14 昼間人口における就業者	13
15 産業別人口の推移	14
.産業		
16 農家数の推移	15
17 経営耕地面積の推移	15
18 農業就業人口(年齢別)の推移	16
19 基幹的農業従事者の年齢別人口の推移	16
20 産業大分類別事業所数及び従業者数の推移	17
21 従業者規模別事業所数及び従業者数の推移	18
22 町丁目別事業所数及び従業者数の推移	19
23 産業小分類別事業所数及び従業者数	21
24 産業分類別工場数・従業者数及び製造品出荷額等の推移	26
25 卸売業・小売業・飲食店別商店数、従業者数及び年間販売額の推移	28
.民生		
26 保育園及び学童クラブの状況	29
27 国民健康保険の推移	30
28 心身障害者(児)数の推移	31
29 生活保護世帯数・世帯人員及び保護率の推移	31
30 し尿処理状況の推移	32
31 ごみ収集(直接収集)実績の推移	32
32 多摩川水質検査結果の推移	33
33 公害苦情受付件数の推移	34
34 主要死因別死亡数の推移	35
.都市計画		
35 公共下水道(汚水)の普及状況の推移	36
36 公共下水道管きょ整備状況の推移	36
37 上水道給水人口、給水戸数及び配水量の推移	37
38 種類別道路の延長及び面積の推移	38
39 車道幅員別内訳の推移	38
40 土地利用の推移	39

41	市街化区域・市街化調整区域の推移	39
42	用途地域の推移	40
43	地価公示価格の推移	41
.交通 消防 犯罪			
44	交通事故発生件数の推移	42
45	火災発生状況の推移	42
46	消防団員及び消防水利等の推移	43
47	犯罪発生件数の推移	44
48	駅別乗車人員の推移	45
.教育 文化			
49	幼稚園数、学級数、年齢別在園児数の推移	46
50	学校数、生徒数、児童数、教員数等の推移	47
51	中学校卒業後の状況の推移	48
52	図書館利用状況の推移	49
53	スポーツセンター個人利用人員数の推移	50
54	スイミングセンター個人利用人員数の推移	50
55	郷土博物館入館者数の推移	51
56	動物公園入園者数の推移	51
.消費 労働			
57	消費者物価及び消費水準の推移	52
58	全国消費者物価10大費目指数の推移	53
59	産業別名目賃金指数(現金給与総額)の推移 (事業所規模30人以上)	54
60	産業及び男女別常用労働者の1人平均月額現金給与額(事業所規模30人以上)	55
61	羽村市の一世帯あたり1か月の収入と支出(全世帯)	56
62	都民の従業上の地位・終業日数・時間別有業者数	57
.行政 財政			
63	一般会計当初予算額の推移	58
64	一般会計歳入歳出決算総括の推移	59
65	平成16年度個人の市民税の納税義務者等に関する調べ	61
66	平成16年度個人の市民税課税標準額段階別所得割額等の調べ	62
67	平成16年度個人の市民税総所得金額等の段階別納税義務者数及び課税標準額の調べ	64
68	法人市民税納税状況の推移	65
69	職員数の推移	66
.議会 選挙			
70	議会種別案件の推移	67
71	各種選挙当日有権者数、投票者数及び投票率の推移	68
72	選挙別投票率	69