

## 子育て

## ■9月のおしゃべり場

おしゃべり場に集まりましょう！  
おしゃべり場は、毎月のテーマにそつて参加者が自由に話をする場です。

「情報交換の場、出合いの場、友だちづくりの場」として利用してください。

9月のテーマ

何を言っても「イヤイヤ」

中央児童館 9月10日(木)

西児童館 9月11日(金)

東児童館 9月15日(火)

※時間はいずれも午前10時～11時30分

※直接会場へお越しください。

問合せ 子ども家庭支援センター ☎578-2882

## ■ほっとファミリー（養育家庭）体験発表会

東京都では、さまざまな理由で親と一緒に暮らすことのできない子どもたちを家庭に迎えて養育していただく、「養育家庭制度」を推進しています。

実際に養育家庭として子どもたちを養育している方の体験を聞き、「養育家庭制度」への理解を深めてみませんか。  
日時 9月29日(火)午後1時30分～3時30分

会場 ゆとろぎ講座室1

参加費 無料

※直接会場へお越しください。

共催 羽村市子ども家庭支援センター・東京都立川児童相談所

問合せ 子ども家庭支援センター ☎578-2882

## 審議会等の傍聴

## ■第5回羽村市使用料等審議会

日時 9月24日(木)午後1時30分～

会場 市役所4階特別会議室

定員 なし

※直接会場へお越しください。

※審議状況により、日程などが変更となる場合があります。市ホームページをご覧ください。

問合せ 財政課財政担当

## 羽村市商工会から

## ■シニアマーケット攻略セミナー

400兆円のシニア市場を狙え！

日時 9月16日(水)午後7時～9時

会場 産業福祉センター2階iホール

参加費 無料

講師 大木ヒロシさん（ジャイロ総

合コンサルティング代表）

※直接会場へお越しください。

申込み・問合せ 9月4日(金)までに、

電話で羽村市商工会へ ☎5555-6211

## シルバー人材センターから

## ■第18回シルバーはむらふれあい祭り

書道・絵画・写真・生花などの作品展示、ユニークな模擬店、手芸品の販売、パソコン体験、健康相談、バザーなどをを行います。

日時 9月12日(土)・13日(日)午前10時～午後2時

※健康相談は12日(土)午前10時～正午、バザーは13日(日)午前11時～

会場・問合せ シルバー人材センター ☎554-5131

## 官公署等から

## ■福生消防署から

## ■普通救命講習

救急医療週間（9月6日(日)～12日(土)

救急の日（9月9日(水)

人口呼吸、心臓マッサージ、AED

（自動体外式除細動機）の取扱方法、外傷の手当方法などを身に付けませんか。

日時 9月9日(水)午前9時～

会場 福生消防署

参加費 1400円（テキスト代）

申込み 事前に、福生消防署警防課救急係へ

## ■救急相談センター

病院受診の必要性や応急手当のアドバイス、受診可能な医療機関の案内、緊急の場合に救急車を出動させるなどのサービスを行っています。

携帯電話・プッシュ回線から

＃7119

ダイヤル回線 521-2323

問合せ 福生消防署警防課救急係 ☎552-0119

## ■全国一斉「高齢者・障害者の人権あんしん相談」

高齢の方や障害のある方をめぐるさまざまな人権問題の解決を図ります。

日時 9月6日(日)～12日(土)午前8時

30分～午後7時（土・日曜日は午前10時～午後5時）

開設場所 東京法務局人権擁護部

「あんしん相談」電話番号

☎03-5213-1372

☎03-5213-1373

※人権擁護委員または東京法務局職員が相談を受けます。

問合せ 東京法務局人権擁護部 ☎03-

5213-1366

■**福生青年会議所 不況をぶっ飛ばせ！文左衛門の落語で笑って！**

日時 9月10日(木)午後7時～(午後6時30分開場)

会場 宗禅寺(羽村市川崎2-8-20)

入場料 無料

講師 橘家文左衛門(落語家)

※直接会場へお越しください。

問合せ 福生青年会議所 ☎ 551-6004

■**警視庁 行方不明者相談所の開設**

待っている あなたが帰る その日まで

日時 9月1日(火)～30日(水)午前9時

～午後4時30分

※土・日曜日、祝日も開設します。

会場 警視庁本部庁舎身元不明相談室

(☎ 03-3581-4321)・

浅草警察署観音前交番(☎ 03-3871-0110)

※福生警察署(☎ 551-0110)

でも相談を受け付けています。

問合せ 福生警察署刑事課鑑識係 ☎ 551-0110

■**多摩・武蔵野検定(通称・タマケン)**

「地元を愉しも。」の合言葉で平成20

年度から始まった「知のミュージアム多摩・武蔵野検定(通称・タマケン)」が今年度も行われます。

実施試験 多摩・武蔵野マスター3級

／多摩・武蔵野マスター2級

期日 11月8日(日)

会場 中央大学多摩キャンパス

申込み 9月28日(月)までに、次のいずれかの方法で申し込んでください。

①書店専用の受検申込用紙で書店から申込み

②所定の受検申込はがきで申込み

③多摩・武蔵野検定ホームページから申込み

※検定料など詳しくは、問い合わせてください。

問合せ (社)学術・文化・産業ネットワーク多摩 多摩・武蔵野検定事務局

☎ 524-9577

■**「自殺防止！東京キャンペーン」**

『気づいてください！ 体と心の限界サイン』

9月は東京都の自殺対策強化月間です。

自殺の動機には、健康や仕事問題、

多重債務などの経済的問題など、さまざまな問題が複雑に関係しています。

自殺防止には社会全体で積極的に取り組むことが必要です。

■**市の相談**

羽村市では、さまざまな相談を受け

付けています。相談日などについては14ページをご覧ください。

うつ病やこころの健康に関する相談は、羽村市保健センターへ問い合わせてください。

■**東京都特別相談**

□**24時間特別相談** (自殺念慮者などのための電話相談)

日時 9月12日(土)午前6時～14日(月)午前6時

電話 03-5286-9090

(東京自殺予防センター)

□**自死遺族相談ダイヤル** (自殺で家族などを亡くされた遺族への電話相談)

日時 9月9日(水)～11日(金)午前10時～午後10時

電話 03-3261-4350

□**自殺予防いのちの電話**

日時 9月10日(木)午前8時～11日(金)午前8時

電話 0120-738-556

(24時間フリーダイヤル)

□**多重債務110番** (多重債務者のための相談)

日時 9月7日(月)・8日(火)午前9時～午後4時

電話 03-3235-1155

(東京都消費生活総合センター)

□**仕事の悩み特別相談**

日時 9月10日(木)・11日(金)午前9時～午後7時

電話 03-3235-1155

(東京都消費生活総合センター)

電話 0570-000-6110

(東京都ろうどう110番)

■**自殺対策シンポジウムIN東京**

日時 9月13日(日)午後1時30分～5時

会場 学術総合センター

定員 400人(先着順)

パネリスト 藤敷庸一さん(NPO法人白浜レスキューネットワーク理事

長)、音無美紀子さん(女優)ほか

※直接会場へお越しください。

■**標語の募集**

自殺防止につながる標語(20字以内)を募集します。

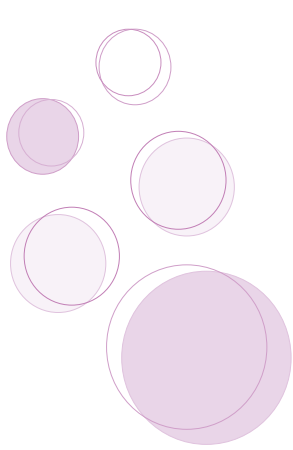
応募資格 東京都内在住・在勤・在学の方

応募方法 10月31日(土)までに、はがきまたは東京都福祉保健局ホームページから応募してください。

応募先・問合せ 〒163-8001

新宿区西新宿2-8-1 東京都福祉保健局保健政策課 ☎ 03-5320-4310

問合せ 羽村市保健センター ☎ 555-1111



## 図書館

☎554-2280

## 製本講座

自分史、詩歌、紀行、随筆からレシビ集など、オリジナルのデザインで本を作りませんか。

図書館ボランティア「本棚」考案による製本法で本格的な本が簡単に作れます。

製本の見本を9月1日(火)から16日(水)までロビーに展示します。

日時 9月30日(水)午後1時～4時

会場 ボランティア室

定員 15人(先着順)

費用 500円(表紙厚紙・のり・

工具費など込み)

持ち物 製本原稿(厚さ2cm以下のA

4またはB5サイズ、縦綴し限定)

申込み 9月1日(火)午前10時から、電

話または直接図書館へ

## ゆとりぎ

☎570-0707

## アカデミア

## 楽しく創る短歌入門

近代から最新の短歌まで、作品を鑑賞しながら実作にも挑戦します。

日時 11月12日・26日、12月10日・

24日、平成22年1月14日・28日(いずれも木曜日・全6回)午後2時～

4時

会場 講座室2

定員 25人(申込多数の場合は抽選)

参加費 3000円(全6回分)

一時保育利用料 1回500円(おやつ代込み)

講師 市村八洲彦さん(元明星中学

校・高等学校国語科教諭)

申込み 10月29日(木)(必着)までに、

往復はがきに「講座名・住所・氏名・

年齢・電話番号・一時保育利用の有

無(有の場合はお子さんの人数と年

齢・利用希望日)」を記入し、郵送ま

たは直接ゆとりぎへ

※窓口で直接申し込む場合は、必ず返

信用はがき1枚を持参してください。

## 募集

ゆとりぎ市民の会 新会員募集説明会

市民と協働：羽村の生涯学習

ゆとりぎの企画運営に参加し、楽しい仲間と一緒に充実した時間を創造しませんか。

羽村市教育委員会とゆとりぎ協働事

業運営市民の会(ゆとりぎ市民の会)は、

ゆとりぎで協働事業を行っています。

ゆとりぎ市民の会の新会員募集説明

会を行います。ぜひ、参加してください。

日時 9月27日(日)午後2時～4時

会場 講座室1

内容

(1)新しい時代の生涯学習スタイル：

羽村市の生涯学習事業紹介

(2)市民が主役！：ゆとりぎ市民の会について

(3)芸術鑑賞、展示、学習・文化、情報

発信：ボランティアが活躍する多

彩な生涯学習協働事業について

(4)その他：質疑応答

共催 羽村市教育委員会・ゆとりぎ

協働事業運営市民の会

ゆとりぎでは、毎月15日に「ゆと

ろぎイベントガイド」を発行し、ゆ

とりぎで行うホール公演・講座・展

示などを紹介しています。

市内の公共施設で配付

しています。ぜひ、ご覧

ください。



## フットボールイベント西多摩

☎570-2626

## 敬老の日イベント

70歳以上の方の浴場施設使用料を半額にします。

期間 9月19日(土)～23日(水)(5日間)

※9月21日(月)は、祝日のため開館します。

料金

□羽村市・青梅市・福生市・瑞穂町在住の方：

3時間250円、1日350円

□そのほかに在住の方：

3時間400円、1日600円

※回数券・再利用券による利用・精算はできません。

※年齢の確認できる免許証、健康保険証などを持参してください。

## 教室案内

## ■フラダンス教室

日時 毎週水曜日午後1時～2時

## ■ヨーガ教室

日時 毎週木曜日午後1時30分～2時30分

## ■ピラティス教室

日時 毎週金曜日午後1時～2時

参加費(1回) 羽村市・青梅市・福生市・瑞穂町在住の方：800円、そ

のほかに在住の方：1100円

※参加費は、教室と入浴3時間のセッ

ト料金です。

□ホームページもご覧ください□■