

令和元年度富士見公園における空間放射線量測定結果（単位：μSv/h）

測定日	曜日	天候	測定高さ		
			5cm	50cm	1m
4月10日	水	雨	0.060	0.061	0.052

測定日	曜日	天候	測定高さ		
			5cm	50cm	1m
10月9日	水	晴れ	0.048	0.048	0.045

測定日	曜日	天候	測定高さ		
			5cm	50cm	1m
5月8日	水	晴れ	0.057	0.051	0.052

測定日	曜日	天候	測定高さ		
			5cm	50cm	1m
11月13日	水	曇り	0.053	0.056	0.055

測定日	曜日	天候	測定高さ		
			5cm	50cm	1m
6月12日	水	晴れ	0.046	0.047	0.053

測定日	曜日	天候	測定高さ		
			5cm	50cm	1m
12月11日	水	晴れ	0.050	0.054	0.054

測定日	曜日	天候	測定高さ		
			5cm	50cm	1m
7月10日	水	曇り	0.046	0.048	0.050

測定日	曜日	天候	測定高さ		
			5cm	50cm	1m
1月8日	水	雨	0.048	0.052	0.051

測定日	曜日	天候	測定高さ		
			5cm	50cm	1m
8月14日	水	雨	0.046	0.043	0.042

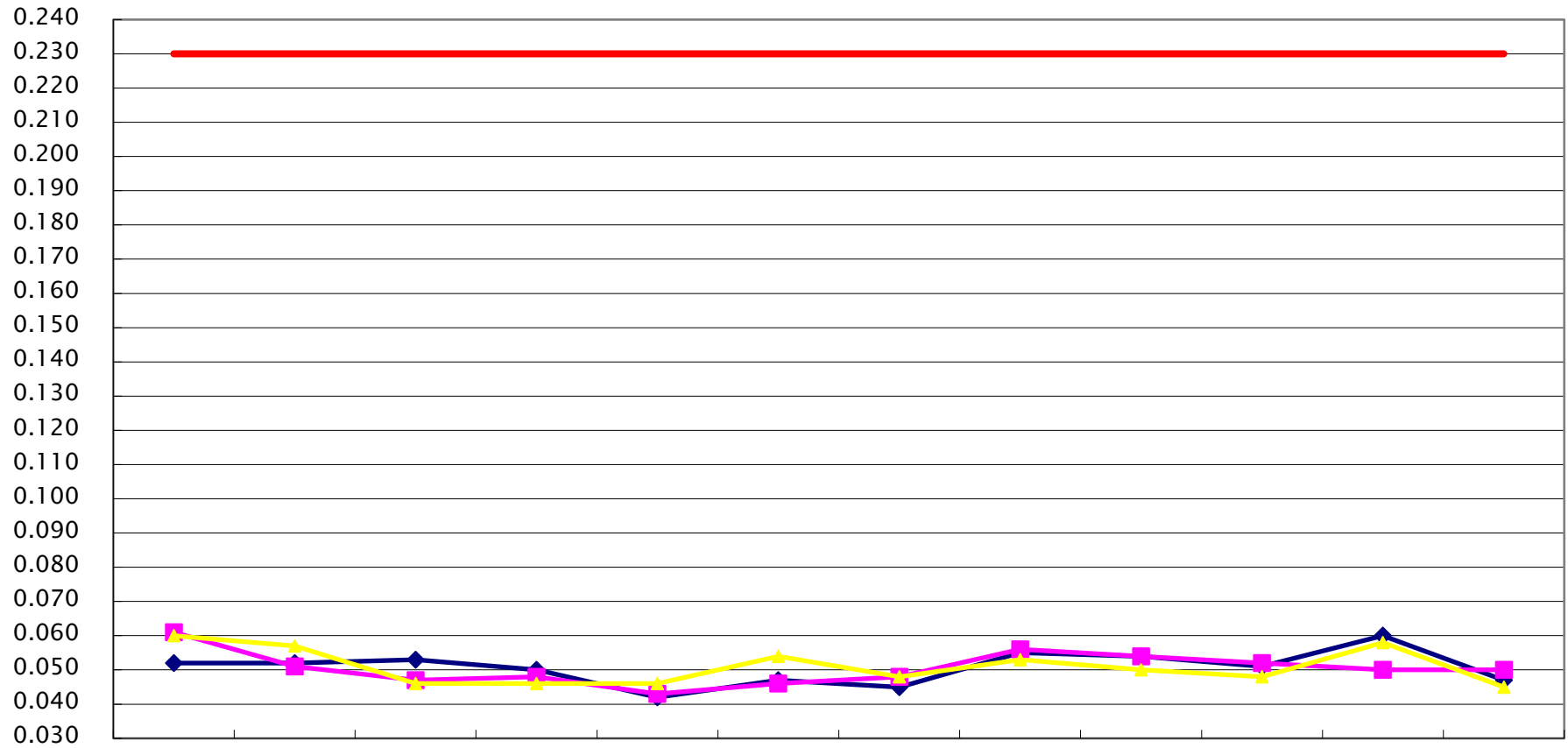
測定日	曜日	天候	測定高さ		
			5cm	50cm	1m
2月12日	水	晴れ	0.058	0.050	0.060

測定日	曜日	天候	測定高さ		
			5cm	50cm	1m
9月11日	水	曇り	0.054	0.046	0.047

測定日	曜日	天候	測定高さ		
			5cm	50cm	1m
3月11日	水	晴れ	0.045	0.050	0.047

令和元年度大気空間放射線量測定結果グラフ(富士見公園)

$\mu\text{Sv/h}$



測定日

◆ 1m ■ 50cm ▲ 5cm — 基準値