

平成29年度富士見公園における空間放射線量測定結果（単位：μSv/h）

測定日	曜日	天候	測定高さ		
			5cm	50cm	1m
4月12日	水	晴れ	0.048	0.045	0.048

測定日	曜日	天候	測定高さ		
			5cm	50cm	1m
10月11日	水	晴れ	0.054	0.052	0.054

測定日	曜日	天候	測定高さ		
			5cm	50cm	1m
5月17日	水	くもり	0.054	0.053	0.052

測定日	曜日	天候	測定高さ		
			5cm	50cm	1m
11月8日	水	雨	0.054	0.056	0.052

測定日	曜日	天候	測定高さ		
			5cm	50cm	1m
6月14日	水	くもり	0.050	0.048	0.048

測定日	曜日	天候	測定高さ		
			5cm	50cm	1m
12月13日	水	晴れ	0.062	0.055	0.060

測定日	曜日	天候	測定高さ		
			5cm	50cm	1m
7月12日	水	晴れ	0.052	0.049	0.052

測定日	曜日	天候	測定高さ		
			5cm	50cm	1m
1月10日	水	晴れ	0.053	0.046	0.051

測定日	曜日	天候	測定高さ		
			5cm	50cm	1m
8月16日	水	雨	0.060	0.055	0.056

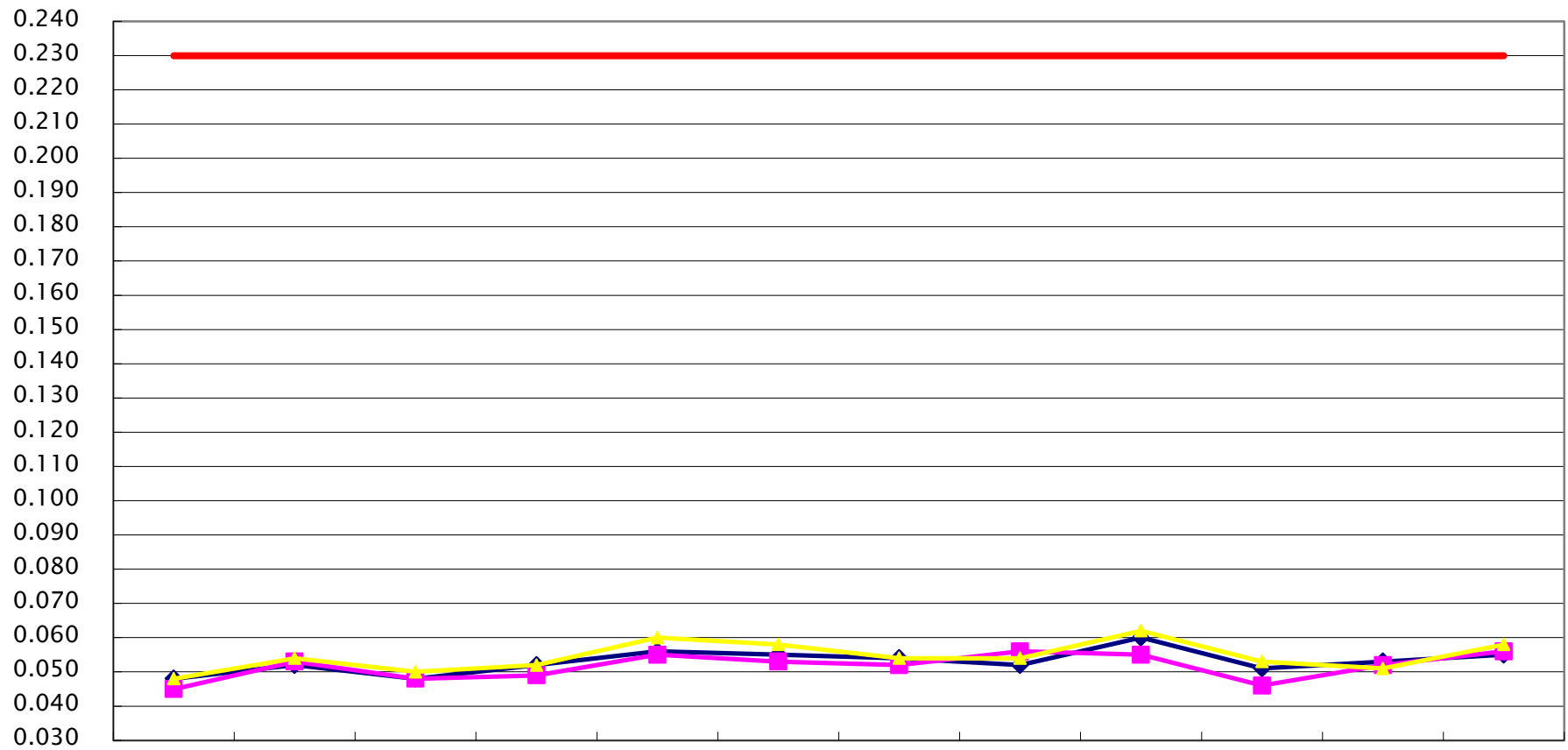
測定日	曜日	天候	測定高さ		
			5cm	50cm	1m
2月14日	水	晴れ	0.051	0.052	0.053

測定日	曜日	天候	測定高さ		
			5cm	50cm	1m
9月13日	水	晴れ	0.058	0.053	0.055

測定日	曜日	天候	測定高さ		
			5cm	50cm	1m
3月14日	水	晴れ	0.058	0.056	0.055

平成29年度大気空間放射線量測定結果グラフ(富士見公園)

μ Sv/h



測定日

