

令和2年度富士見公園における空間放射線量測定結果（単位：μSv/h）

測定日	曜日	天候	測定高さ		
			5cm	50cm	1m
4月8日	水	晴れ	0.052	0.047	0.050

測定日	曜日	天候	測定高さ		
			5cm	50cm	1m
10月14日	水	曇り	0.047	0.049	0.044

測定日	曜日	天候	測定高さ		
			5cm	50cm	1m
5月13日	水	晴れ	0.054	0.050	0.051

測定日	曜日	天候	測定高さ		
			5cm	50cm	1m
11月11日	水	晴れ	0.052	0.049	0.050

測定日	曜日	天候	測定高さ		
			5cm	50cm	1m
6月10日	水	晴れ	0.046	0.047	0.049

測定日	曜日	天候	測定高さ		
			5cm	50cm	1m
12月9日	水	曇り	0.055	0.046	0.052

測定日	曜日	天候	測定高さ		
			5cm	50cm	1m
7月8日	水	雨	0.047	0.042	0.046

測定日	曜日	天候	測定高さ		
			5cm	50cm	1m
1月13日	水	晴れ	0.052	0.055	0.052

測定日	曜日	天候	測定高さ		
			5cm	50cm	1m
8月12日	水	晴れ	0.052	0.047	0.046

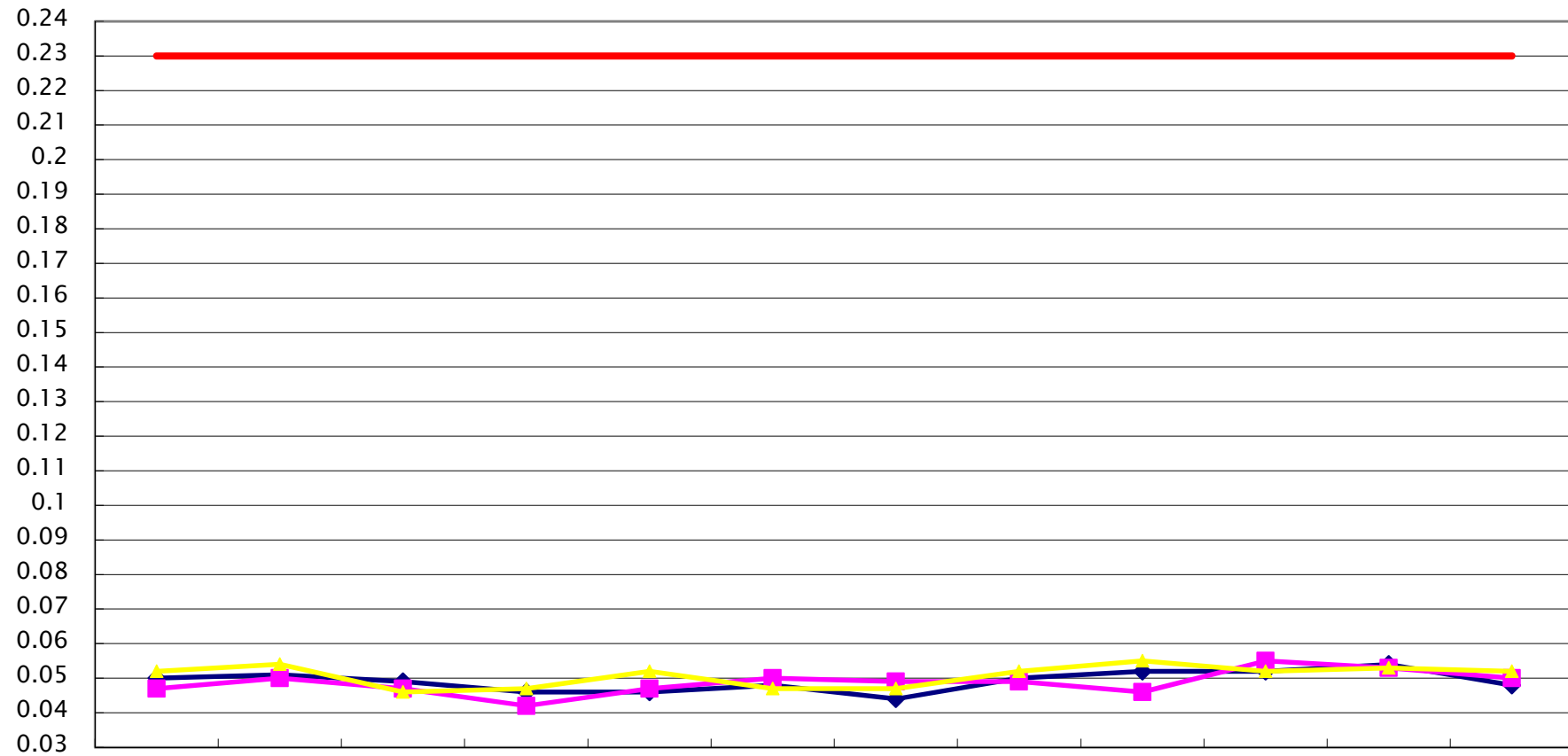
測定日	曜日	天候	測定高さ		
			5cm	50cm	1m
2月10日	水	晴れ	0.053	0.053	0.054

測定日	曜日	天候	測定高さ		
			5cm	50cm	1m
9月9日	水	晴れ	0.047	0.050	0.048

測定日	曜日	天候	測定高さ		
			5cm	50cm	1m
3月10日	水	晴れ	0.052	0.050	0.048

# 令和2年度大気空間放射線量測定結果グラフ(富士見公園)

$\mu\text{Sv/h}$



測定日

