

# 広報 はむら

平成 25 (2013) 年

8 月 1 日号



## 📖 主な記事

1 はじめまして！  
羽村市公式キャラクターのはむりんです！！

2 イベント情報  
多摩の 30 市町村が集結！多摩フェスティバル／平和の企画展  
／大賀ハス「観蓮会」／動物公園 NEWS／自然休暇村から など

4 市政の情報  
羽村市特別職報酬等審議会委員募集／富士見霊園 新たな区  
画墓地と合葬式墓地が完成しました／平成 26 年度採用 羽村  
市職員募集／羽村 LED 化計画 25 など

5 8 月のテレビはむら

11 情報アラカルト

17 こどものページ

18 8 月の相談日ほか

## 📷 表紙の写真 (平成25年7月12日(金)撮影)

### デートの場所は根がらみ前水田

田植えが終わると、根がらみ前水田では仲良く泳ぐ「カモ」の姿を見かけます。水田にいる害虫や草を食べて、稲を守ってくれているのです。日差しを遮るものが何もないこの場所で、水を浴びながらのデートを優雅に涼しげに楽しんでいるようでした。

## 東京多摩国体

開催まであと 60 日を切りました！

正式競技  
バレーボール (成年女子) 9.29 日 30 月  
10.1 日 2 日

デモンストレーションスポーツ行事  
綱引 9.8 日

会場 スポーツセンター



羽村市公式キャラクターの愛称が決定しました

# はじめまして！ 羽村市公式キャラクターの はむりん です！！

## 【はむりんから皆さんへごあいさつ】

皆さん、はじめまして。はむりんです。

突然ですが羽村の魅力といえば、皆さんはどんなことを思い浮かべますか？いろいろな魅力があると思うけれど、私はやっぱり「水・桜・緑」が一番だと思います。

こうした羽村が持っている魅力を、全国の皆さんに伝えていくために私は生まれました。

水のしずくの形の頭には桜の花を飾って、身体は羽村橋のケヤキをイメージしてデザインしてくれました。お尻にはケヤキの葉っぱの尻尾がついています。かわいいでしょ？

そして、私の名前は多くの皆さんの応募の中から「はむりん」に決まりました。羽村市の「はむ」に、かわいらしいイメージで「りん」をつけてくれた方が多かったみたいです。

小さい子も覚えやすいし、英語で「かわいらしい」という意味の「ラブリー」もイメージされているんです。

多くの方の想いが込められた「はむりん」という名前を、皆さんもしっかり覚えてくださいね。

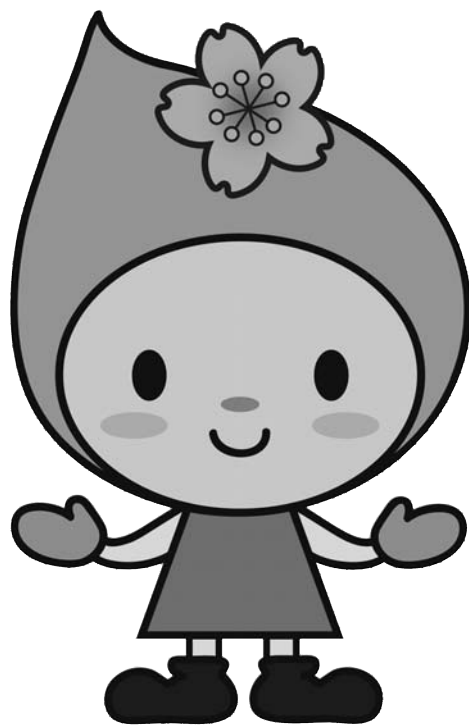
これからいろいろな場所に顔を出して、羽村市を広くPRしていきますので、皆さん応援よろしくね。



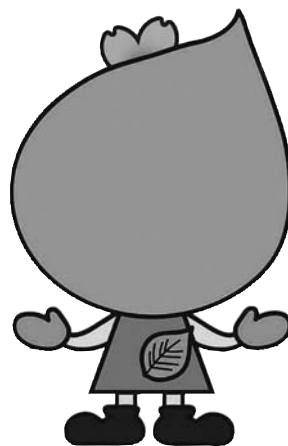
はむりんは、羽村市が持っているさまざまな魅力を、イベントなどに出演しながら皆さんに伝えていきます。

見かけたときは、気軽に声をかけてくださいね。よろしくお願ひします！

問合せ 広報広聴課広報係☎ 337



▲正面



▲後ろ姿

後ろ姿だってかわいいでしょ！