

■ 10月の相談日

相談名	相談日	時間	会場・電話
交通事故相談 (予約が必要です)	10月2日(水) 11月6日(水)	午後1時30分～ 4時30分	市民相談室 (市役所内) 555-1111 ① 199
税務相談 (予約が必要です)	10月1日(火) 11月5日(火)		
登記相談 (実施日の1週間前 からの予約制)	9日(水)		
行政・人権 の上相談	17日(木)		
外国籍市民生活相談 (スペイン語・韓国語) (予約が必要です)	11日(金)・25日(金)	午後1時30分～ 3時30分	
法律相談 (実施日の1か月前 からの予約制)	10月3日(水) 11日(金) 11月26日(土) 7日(木) 15日(金) 30日(土)	午後1時30分～5時 (土曜日は午前9時 30分～午後1時)	
女性悩みごと相談 (実施日の1か月前 からの予約制) ※羽村市・福生市の どちらでも相談で きます	<羽村市> 2日(水)・16日(水) ・30日(水)	午後1時30分～ 4時30分	羽村市役所101会議室ほか 555-1111 ① 199 ※予約は市民相談係へ
	<福生市> 9日(水)・23日(水)	午前9時～午後1時	福生市役所第1相談室 551-1529 ※予約は広報広聴係へ
健康なんでも相談	10日(木)・24日(木)	午後1時30分～3時	保健センター 555-1111
育児相談	17日(木)	午前10時～11時	健康相談：① 624 育児相談：① 626
特別金融相談 (前日までに予約)	8日(火)	午後1時～4時	羽村市商工会館相談室 555-6211
年金相談	月・水・金曜日	午前9時～正午 午後1時～4時	市民課 555-1111 ① 140
消費生活相談	月～金曜日	午前9時～正午 午後1時～4時	消費生活センター 555-1111 ① 641
教育相談 (予約が必要です)	月～金曜日	午前9時～午後6時	教育相談室 554-1223
高齢者生活相談	月～金曜日	市役所…午前8時30分 ～午後5時	地域包括支援センター (市役所内) 579-7785・ 555-1111 ① 195
介護相談		あさひ…午前8時30分 ～午後5時	地域包括支援センター あさひ 555-8815
ひとり親・ 女性生活相談	月～金曜日	午前8時30分～ 午後5時	子育て支援課 555-1111 ① 239
臨床心理士による 「子どものこころ」 ちょっと相談	中央児童館… 10日(木) 西児童館… 25日(金)	午前10時～正午	子ども家庭支援センター 578-2882
子育て相談	月～金曜日 (総合相談)	午前8時30分～ 午後5時	子ども家庭支援センター 578-2882
	月～金曜日	午前8時30分～ 午後5時	しらうめ保育園 555-1019 さくら保育園 554-2046 各私立保育園
	月・水・金曜日	午前9時～正午	西児童館 554-7578
	火・木・土曜日	午前9時～正午	中央児童館 554-4552
	火・金・日曜日	午前9時～正午	東児童館 570-7751
ふれあい相談	木・金曜日	午前10時～ 午後4時	福祉センター 554-0304 フリーダイヤル 0120-294-992
障害者(児)相談	月～金曜日	午前8時30分～ 午後5時15分	地域活動 支援センターあおば 555-1210
	ピアカウンセリング (身体障害) 26日(土) (精神障害) 22日(火)	午後1時～4時	フリーダイヤル 0120-294-992 ※ピアカウンセリング (精神障害)のみ
ふくし(権利擁護等) 法律相談 (前日までに予約)	23日(水)	午後1時30分～ 4時30分	福祉センター 554-0304

■ 人口と世帯

- 人口と世帯 (平成25年9月1日現在)
- 男 28,926人 (-47)
女 28,088人 (-19)
計 57,014人 (-66)
世帯数 25,087世帯 (-37)
()は前月比
- 8月中の異動人口
- 出生 35人/死亡 39人
転入 212人/転出 274人
問合せ 市民課受付係①123

■ 税金などの納期

- 平成25年度
- 市・都民税(第3期)
国民健康保険料・介護保険料・後期高
齢者医療保険料(第4期)
→ 10月31日(木)
問合せ 納税課納税担当①190

■ 羽村駅西口土地区画整理事務所 開所日

- 開所日
- 毎週月～金曜日(祝日を除く)
- 開所時間(正午～午後1時を除く)
- 午前8時30分～午後5時15分
問合せ 羽村駅西口土地区画整理事務所
☎ 570-7474

■ 雇用対策 職業相談 (ハローワーク青梅との共同事業)

- 10月の実施日時
- 10月9日(水)・23日(水)
午後1時30分～4時30分
産業福祉センター相談室
☎ 579-0156(実施日のみ)
問合せ 産業課経済対策係①657

■ 10月のおしゃべり場

- 子育て中の方の情報交換・出会いの場!
- テーマ 子どものけんか
- 東児童館 10月15日(火)
□ 中央児童館 10月17日(木)
□ 西児童館 10月18日(金)
- 時間 午前10時30分～11時30分
※直接会場へお越しください。
問合せ 子ども家庭支援センター
☎ 578-2882

■ 夜間校庭使用受付(11月分)

- 受付期間 10月15日(火)～25日(金)
受付時間 午前9時～午後9時
受付会場 スポーツセンター
使用施設 羽村東小学校・羽村第三中学校
問合せ スポーツセンター☎ 555-0033



広報はむらは再生紙を使用しています



10 月前半の休日診療

6 日(日)

- [休日] 滝浦医院 ☎ 555-2655
- [準夜] 平日夜間急患センター ☎ 555-9999
- [歯科] いながき歯科 ☎ 555-6018

13 日(日)

- [休日] わかくさ医院 ☎ 579-0311
- [準夜] 福生市保健センター ☎ 552-0099
- [歯科] 井上歯科医院 ☎ 554-7735

14 日(月) 体育の日

- [休日] 栄町診療所 ☎ 555-8233
- [準夜] みずほクリニック (瑞穂町) ☎ 568-0300
- [歯科] うすい歯科医院 ☎ 579-1199

[休日][歯科] … 午前9時～午後5時
 [準夜] … 午後5時～10時
 ※医療機関によって受付時間が異なる場合がありますので、確認してください。
 ※上記の時間以外は、東京都医療機関案内サービス「ひまわり」へ ☎ 03-5272-0303 (24時間対応) 問合せ 保健センター



水道の漏水などの問合せ

水道事務所、または鈴木土建㈱ (☎ 554-2414) へ



収蔵品ファイル

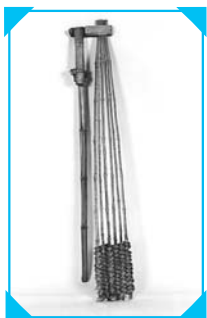
その6 「クルリボウ」

～稲刈りの季節です～

クルリボウとは、稲や麦などの穀物を脱穀する時に使う農具です。

竹の柄の先に、くるりと回転するよう、打撃部(6本の竹が束ねてある部分)が取り付けられてあり、乾燥させた穀物を庭先に広げ、穂先にあるひげ状の芒という部分を叩き落とす「棒打ち」という作業で使われました。

この作業を1日で終わらせるために、親せきや近所の人など7、8人が集まりました。これを「寄り棒打ち」といいます。現在、旧下田家住宅に展示しています。



▲クルリボウ

10 月前半のカレンダー

1日(火)	
2日(水)	
3日(木)	(市) 手話通訳 ▶ 午前9時～正午 (中) こぐまひろば ▶ 午前11時～
4日(金)	(東)(西) あそびのポケット ▶ 午前11時～
5日(土)	(市) 土・日窓口開庁 稲作体験「稲刈り・収穫祭」▶ 午前8時30分集合、午前9時開始(根がらみ前水田) (区) 小学生向けおはなし会 ▶ 午前11時～
6日(日)	(市) 土・日窓口開庁 (リ) 粗大ごみの直接持込受付 ▶ 午前9時～正午、午後1時～4時 (ゆ) 子ども映画会 ▶ 午前10時30分～11時30分 (市) 公開型事務事業外部評価 ▶ 午後1時30分～5時(開場午後1時～)
7日(月)	
8日(火)	(フ) [臨時休館] 定期点検
9日(水)	加美分室おはなし会 ▶ 午後3時～(加美分室) (中) 昼間の月の観測会 ▶ 午後4時～4時30分 (中) ファミリー天体観測会 ▶ 午後6時30分～7時30分
10日(木)	
11日(金)	(東) こぐまひろば ▶ 午前11時～
12日(土)	(市) 土・日窓口開庁 (ゆ) 第44回羽村市文化祭(11月3日(日)まで) (東) 手作りおもちゃ教室 ▶ 午前10時～、午後1時～ (東) おもちゃの病院 ▶ 午前10時～、午後1時～ (区) 幼児向けおはなし会 ▶ 午前11時～ (ゆ) 子ども国際交流音楽祭～ウィーンの音楽家達による指導と共演～ ▶ 午後4時～4時30分(予定)
13日(日)	(市) 土・日窓口開庁 第66回羽村市市民体育祭 ▶ 開会式午前8時45分～、競技開始午前9時30分～(富士見公園) 第22回羽村市健康フェア ▶ 午前10時～午後2時(富士見公園)
14日(月) 体育の日	(ゆ)(区)(フ)(中) 郷動(フ) [休日開館] (市) 市役所サービスの一時停止 [電気設備点検] ▶ 午前8時30分～午後7時30分
15日(火)	(区) [休] 館内整理日 (フ) [休] 振替休館 15日市 ▶ 午前9時～午後3時(市民パトロールセンターはむら(羽村駅西口)) (東) おしゃべり場 ▶ 午前10時30分～ (シ) 入会説明会 ▶ 午後1時30分～

- (市) 市役所(出) ☎ 555-1111
- 羽村駅西口連絡所(出) ☎ 554-8320
- 三矢会館連絡所(出) ☎ 554-8214
- 小作台連絡所(出) ☎ 554-9656
- (ゆ) 生涯学習センターゆとろぎ(月) ☎ 570-0707
- (区) 図書館(月) ☎ 554-2280
- (入) スポーツセンター(月) ☎ 555-0033
- (フ) スイミングセンター(月) ☎ 579-3210
- (中) 弓道場(月) ☎ 555-9255
- (郷) 郷土博物館(月) ☎ 558-2561
- (水) 水道事務所(出) ☎ 554-2269
- (コ) コミュニティセンター ☎ 554-8584
- (活) 市民活動センター(出) ☎ 555-1111

- (福) 福祉センター ☎ 554-0304
- (い) いこいの里(月の最終日曜日) ☎ 578-0678
- (介) 地域包括支援センター市役所内(出) ☎ 579-7785
- 地域包括支援センターあさひ(出) ☎ 555-8815
- (保) 保健センター(出) ☎ 555-1111
- (平) 平日夜間急患センター ☎ 555-9999
- (産) 産業福祉センター(月) ☎ 579-6425
- (農) 農産物直売所 ☎ 579-5467
- (動) 動物公園(月) ☎ 579-4041
- (リ) リサイクルセンター(出) ☎ 578-1211
- (消) 消費生活センター(出) ☎ 555-1111

- (子) 子ども家庭支援センター(出) ☎ 578-2882
- (中) 中央児童館(金) ☎ 554-4552
- (西) 西児童館(火) ☎ 554-7578
- (東) 東児童館(木) ☎ 570-7751
- (区) 羽村駅西口土地区画整理事務所(出) ☎ 570-7474
- (斎) 富士見斎場 ☎ 555-6269
- (瑞) 瑞穂斎場 ☎ 557-0064
- (フ) フレッシュランド西多摩(月) ☎ 570-2626
- (病) 公立福生病院 ☎ 551-1111
- (給) 羽村・瑞穂地区学校給食センター(出) ☎ 554-2084
- (自) 自然休暇村 ☎ 0551-48-4017
- (シ) シルバー人材センター(出) ☎ 554-5131

※ () 内は休館日