

選任



人権擁護委員の改選

退任

□岩谷 満さん

任期満了に伴い、平成25年12月31日をもって退任されました。岩谷さんは、平成20年1月1日から2期6年にわたって人権擁護委員としてご尽力いただきました。

選任

□佐藤美知子さん

市の推薦により、平成26年1月1日付けで法務大臣から人権擁護委員を委嘱されました。

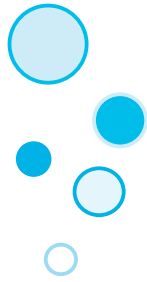
再任

□塩田真紀子さん

□渡辺祐治さん

平成23年1月1日から人権擁護委員を委嘱され、平成26年1月1日付けで法務大臣から再任されました。

◎問合せ 総務課総務係④332



暮らし



人権の上相談を利用してください

いじめ・名誉棄損・差別などの人権侵害、身の上相談、近隣関係の悩みごとなどの相談を受け付けています。相談は無料で、秘密はかたく守ります。

▼相談日時 毎月第3木曜日 午後1時30分～4時30分

○2月の相談日 2月20日(木)

○3月の相談日 3月20日(木)

会場 市役所1階市民相談室

／定員 各日3人(先着順)

◎申込み・問合せ 事前に、電話で広報広聴課市民相談係④199へ

保険・年金



ジェネリック医薬品利用差額通知書を送付します

11月に国民健康保険を使って先発医薬品の処方を受けた方を対象に、ジェネリック医薬品利用差額通知書を送付します。

これは、先発医薬品からジェネリック医薬品に変更した場合に自己負担額がどの程度軽減されるかを記載した通知書です。通知書には、実際に購入した薬の名前と自己負担額に加え、ジェネリック医薬品に切り替えた際に自己負担額が100円以上軽減される場合の軽減額が記載されます。

自身の薬代の節約は医療費全体の節約にもつながります。使用について不安な点や疑問点があれば、医師や薬剤師に相談してください。

※この通知書はジェネリック医薬品に関するお知らせです。手続きの必要はありません。

◎問合せ 市民課保険係④129

健康



忘れていませんか？予防接種

定期予防接種は、早めに接種してください。接種期限を過ぎると無料での接種ができなくなります。注意してください。

予防接種の種類と対象

麻しん・風しん

■第1期 満1歳～2歳未満

■第2期 平成19年4月2日～平成20年4月1日生まれ

※第2期の接種期限は、3月31日(月)までです。

一種混合

11歳～13歳未満

三種混合

3か月～7歳5か月

四種混合

3か月～7歳5か月

※ポリオ・三種混合のどちらも未接種の方が対象です。どちらか一方でも接種したことのある方は、ポリオ・三種混合を別々に接種してください。

ヒブワクチン

2か月～5歳未満

※接種開始月齢により接種回数異なります。

小児用肺炎球菌ワクチン

2か月～5歳未満

※接種開始月齢により接種回数異なります。

※接種開始月齢により接種回数が異なります。

ポリオ

3か月～7歳5か月

※平成24年9月に、生ワクチンから不活化ワクチンへ切り替わりました。過去に接種した回数によって不活化ポリオワクチンの接種回数が異なります。

日本脳炎第1期 3歳～7歳5か月

※平成7年4月2日～平成19年4月1日生まれの方は、第1・2期ともに、20歳の誕生日の2日前まで無料で接種できます。

注意

※予防接種の種類により、接種年齢や接種回数が異なります。詳しくは、問い合わせてください。

■接種前に、市内医療機関へ予約が必要です。3月は予約が集中します。早めに接種してください。

■予診票を紛失した方・転入した方は、母子健康手帳を持って保健センターへお越しください。

◎問合せ 保健センター ☎ 555-1111 ④626

募集



平成26年度じゅらく苑の利用希望団体募集

平成26年度にじゅらく苑を利用する団体を募集します。

▼貸出場所

- 老人集会所（定員100人）
- 第1老人研修室（定員6人）
- 第2老人研修室（定員10人）

貸出期間

- 午前：午前9時～正午
- 午後：午後1時～4時30分
- 夜間：午後5時30分～10時

対象団体 市内在住の60歳以上の方10人以上で構成する趣味サークル／利用料 無料

◎応募方法・問合せ

2月14日（金）午後5時までに、じゅらく苑利用団体登録簿と会員名簿に必要事項を記入し、直接高齢福祉介護課高齢福祉係（175）へ

※必要書類は、市役所1階高齢福祉介護課高齢福祉係で配布します。

※利用の決定については、2月26日（水）午前9時30分から、老人集会所で調整会議を行います。午前・午後の利用

に応募する団体の代表者は、必ず出席してください。

市営住宅入居者募集

現在、空いている部屋の入居者を募集します。入居の順番を登録するものではありません。

▼募集住宅

間坂団地（羽加美2-13-12）・3DK・1戸
※使用料は世帯の所得により決定します。

申込資格

申込者本人が2年以上市内に居住している3人以上の世帯

※そのほか、市税の滞納のないこと・所得制限などがあります。詳しくは「募集案内」をご覧ください。

申込み

2月3日（月）～13日（木）

（土・日曜日、祝日を除く）の午前8時30分から午後5時までに、市役所2階建築課へ

決定方法 2月21日（金）公開抽選

募集案内配布

▼配布期間 2月3日（月）～13日（木）（祝日を除く）

配布場所・時間

市役所1階案内・2階建築課
：午前8時30分～午後5時

都営住宅入居者募集

（内）256

申込みには所得制限など条件があります。詳しくは「募集案内」をご覧ください。

ポイント方式による募集住宅（家族向けのみ）

※ポイント方式とは、抽選による募集ではなく住宅困窮度の高い順に入居資格審査対象とする方式です。

申込み

2月3日（月）～13日（木）（祝日を除く）

（土・日曜日、祝日を除く）の午前8時30分から午後5時までに、市役所2階建築課へ

決定方法 2月21日（金）公開抽選

※そのほか、市税の滞納のないこと・所得制限などがあります。詳しくは「募集案内」をご覧ください。

申込み

2月3日（月）～13日（木）（祝日を除く）

（土・日曜日、祝日を除く）の午前8時30分から午後5時までに、市役所2階建築課へ

決定方法 2月21日（金）公開抽選

事業再建者向定期使用住宅

事業の再建により住宅を失うこととなった中小企業者で、再建に向けて意欲的に取り組み方が対象

申込み いずれの住宅も2月17日（月）までに、郵送で届いたものに限り受付

申込用紙配布

▼配布期間 2月3日（月）～13日（木）（祝日を除く）

配布場所・時間

市役所1階案内・2階建築課
：午前8時30分～午後5時

（土・日曜日、祝日を除く）の午前8時30分から午後5時までに、市役所2階建築課へ

申込み

2月3日（月）～13日（木）（祝日を除く）

（土・日曜日、祝日を除く）の午前8時30分から午後5時までに、市役所2階建築課へ

決定方法 2月21日（金）公開抽選

有料広告

寝台車のお手配から ご葬儀まで
真心を込めてお手伝い致します。

ラメント富士見は、羽村市や市内の金融機関等により設立された会社で、羽村市から富士見斎場の管理を受託しています。富士見斎場での仏式祭壇、マイクロバスでの送迎はともに無料でご利用いただけます。安心してご依頼ください。

ご葬儀のご用金は
ラメント富士見 年中無休 24時間受付
☎042-555-6269
http://www.conamore.co.jp/ramento/ 羽村市富士見斎場と同じ番号です。

医療法人社団天陽会
柳田医院 内科 小児科・特定健診
日本糖尿病学会 糖尿病専門医

羽村市羽中 2-11-53 ※羽村市中央館近く

○診療時間 午前8:30～12:30 午後15:00～19:00 ※土曜日は～13:00
○休診日 日曜日・祝日

☎042-555-1800

●友の会あります● 羽村 糖尿 検索

駐車場 ゆとりの20台