

横田飛行場周辺 航空機騒音測定結果 年報

(2019年度)

測定局名：YH01 羽村市スイミングセンター局

測定期間：2019年04月01日(月)～2020年03月31日(火)

測定日数：366日

測定地点：五ノ神319-3屋上

月	測定日数	単発騒音発生回数(回)					最大騒音レベル		L_{den}		年間WECPNL
		N1	N2	N3	N4	計	平均	最大	平均	最大	
4	30	4	80	37	1	122	80.2	99.5	46.6	59.2	63.5
5	31	1	70	24	0	95	76.4	86.7	41.5	51.3	56.3
6	30	1	89	13	0	103	75.9	87.3	40.3	47.9	55.2
7	31	3	83	24	0	110	77.2	87.7	44.1	52.8	58.5
8	31	1	66	17	0	84	78.3	91.4	41.8	49.2	57.6
9	30	1	128	50	0	179	81.5	98.4	48.3	58.6	63.2
10	31	2	164	35	1	202	76.2	86.5	44.1	50.5	58.9
11	30	1	138	59	1	199	80.8	95.4	48.7	60.7	62.8
12	31	1	144	42	1	188	79.1	97.0	46.4	53.2	61.5
1	31	0	196	52	2	250	77.7	95.5	47.7	57.8	61.6
2	29	2	146	33	0	181	75.9	85.9	44.3	50.7	58.6
3	31	3	166	28	0	197	76.8	88.4	44.2	51.2	59.3
合計	366	20	1,470	414	6	1,910					
月平均	30.5	1.7	122.5	34.5	0.5	159.2					
最大	31	4	196	59	2	250		99.5	48.7	60.7	63.5
最小	29	0	66	13	0	84			40.3		55.2
日平均		0.1	4.0	1.1	0.0	5.2	78.5		45.6		60.5

注1) N1=0時～7時 N2=7時～19時 N3=19時～22時 N4=22時～24時

注2) $L_{Aeq,d}$ はN2時間帯、 $L_{Aeq,e}$ はN3時間帯、 $L_{Aeq,n}$ はN1及びN4時間帯における航空機騒音の等価騒音レベル

注3) “-”は測定回数が0回等の理由により算出不能を表す

注4) “*”は欠測を表す

横田飛行場周辺 航空機騒音測定結果 年報Ldenグラフ

(2019年度)

測定局名：YH01 羽村市スイミングセンター

測定期間：2019年04月01日(月) ～ 2020年03月31日(火)

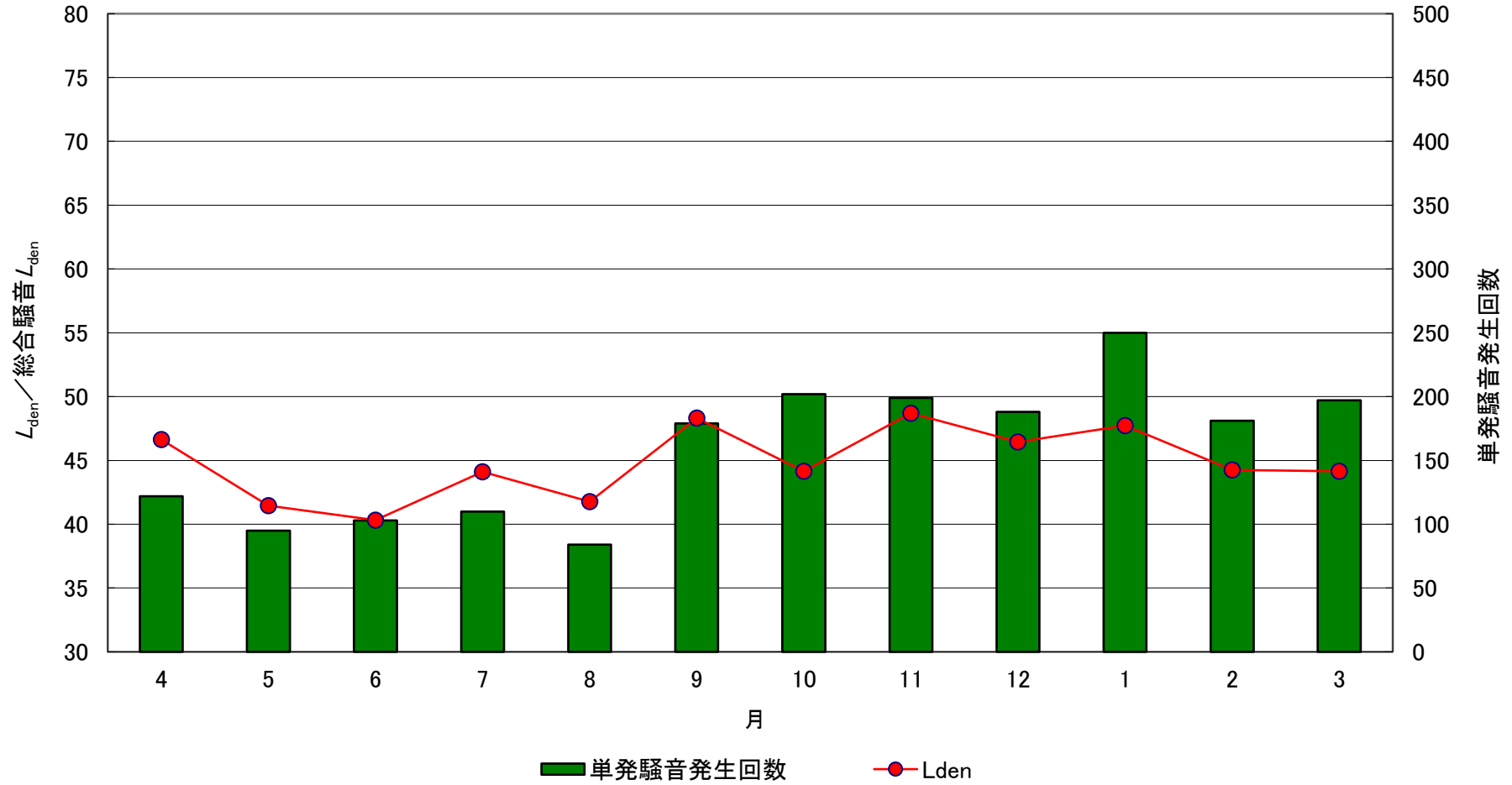
測定日数：366日

地域類型：無指定

測定地点：五ノ神319-3屋上

用途地域：無指定

年間 L_{den} : 45.6



横田飛行場周辺 航空機騒音測定結果 年報

(2019年度)

測定局名：YH02 羽村市役所局

測定期間：2019年04月01日(月) ～ 2020年03月31日(火)

測定日数：365日

測定地点：緑ヶ丘5-2-1屋上

月	測定日数	単発騒音発生回数(回)					最大騒音レベル		L_{den}		年間WECPNL
		N1	N2	N3	N4	計	平均	最大	平均	最大	
4	30	0	162	43	0	205	74.8	82.9	43.4	49.3	57.7
5	31	0	139	58	0	197	74.9	81.7	43.5	49.2	57.9
6	30	0	167	44	0	211	74.5	81.2	43.1	49.0	57.4
7	31	0	184	44	0	228	76.2	85.4	44.6	52.9	59.1
8	31	1	174	68	0	243	74.0	83.1	43.8	50.1	58.1
9	30	0	140	60	0	200	76.9	91.7	45.7	53.7	59.9
10	30	0	176	73	0	249	74.9	81.3	45.1	51.7	59.1
11	30	0	96	51	0	147	75.6	86.0	43.2	49.3	57.7
12	31	0	114	29	0	143	75.6	83.8	42.0	49.8	56.8
1	31	0	150	35	0	185	76.2	88.8	44.3	52.4	58.4
2	29	0	127	42	0	169	75.6	84.2	43.3	50.3	58.3
3	31	0	142	32	0	174	75.6	86.9	42.8	50.4	57.6
合計	365	1	1,771	579	0	2,351	/	/	/	/	/
月平均	30.4	0.1	147.6	48.3	0.0	195.9	/	/	/	/	/
最大	31	1	184	73	0	249	/	91.7	45.7	53.7	59.9
最小	29	0	96	29	0	143	/	/	42.0	/	56.8
日平均	/	0.0	4.9	1.6	0.0	6.4	75.4	/	43.9	/	58.2

注1) N1=0時～7時 N2=7時～19時 N3=19時～22時 N4=22時～24時

注2) $L_{Aeq,d}$ はN2時間帯、 $L_{Aeq,e}$ はN3時間帯、 $L_{Aeq,n}$ はN1及びN4時間帯における航空機騒音の等価騒音レベル

注3) “-”は測定回数が0回等の理由により算出不能を表す

注4) “*”は欠測を表す

横田飛行場周辺 航空機騒音測定結果 年報Ldenグラフ

(2019年度)

測定局名：YH02 羽村市役所

測定期間：2019年04月01日(月) ～ 2020年03月31日(火)

測定日数：365日

測定地点：緑ヶ丘5-2-1屋上

地域類型：1 類型

用途地域：一種中高層住専

年間 L_{den} : 43.9

