

# 横田飛行場周辺 航空機騒音測定結果 年報

(2021年度)

測定局名：YH01 羽村市スイミングセンター局

測定期間：2021年04月01日(木)～2022年03月31日(木)

測定日数：365日

測定地点：五ノ神319-3屋上

月	測定日数	単発騒音発生回数(回)					最大騒音レベル			$L_{den}$			年間WECPNL
		N1	N2	N3	N4	計	平均	最大	最小	平均	最大	最小	
4	30	1	147	57	1	206	76.4	92.2	70.0	45.3	51.1	—	59.5
5	31	1	70	18	0	89	76.1	88.6	70.0	41.7	50.2	—	55.5
6	30	2	45	12	0	59	75.2	83.7	70.0	40.0	49.2	—	53.7
7	31	2	67	15	1	85	76.4	86.8	70.0	42.0	49.8	—	55.9
8	31	2	25	10	0	37	76.3	84.2	70.3	39.0	46.7	—	52.0
9	30	2	104	15	0	121	75.2	85.9	70.0	42.3	49.8	—	55.9
10	31	2	100	32	1	135	85.1	102.1	70.0	51.4	61.0	—	66.1
11	30	2	138	32	0	172	78.5	92.3	70.0	46.7	56.0	—	60.0
12	31	5	168	12	0	185	79.9	97.9	70.0	45.7	53.4	—	62.3
1	31	0	206	64	0	270	75.9	86.2	70.0	45.5	53.0	—	60.3
2	28	0	179	56	1	236	83.2	103.0	70.0	51.9	62.4	—	66.4
3	31	1	119	42	1	163	75.9	86.4	70.0	44.0	53.3	—	58.2
合計	365	20	1,368	365	5	1,758							
月平均	30.4	1.7	114.0	30.4	0.4	146.5							
最大	31	5	206	64	1	270		103.0		51.9	62.4		66.4
最小	28	0	25	10	0	37			70.0	39.0		—	52.0
日平均		0.1	3.7	1.0	0.0	4.8	79.7			46.5			61.0

注1) N1=0時～7時 N2=7時～19時 N3=19時～22時 N4=22時～24時

注2)  $L_{Aeq,d}$ はN2時間帯、 $L_{Aeq,e}$ はN3時間帯、 $L_{Aeq,n}$ はN1及びN4時間帯における航空機騒音の等価騒音レベル

注3) “—”は測定回数が0回等の理由により算出不能を表す

注4) “\*”は欠測を表す

# 横田飛行場周辺 航空機騒音測定結果 年報Ldenグラフ

(2021年度)

測定局名：YH01 羽村市スイミングセンター

測定期間：2021年04月01日(木) ～ 2022年03月31日(木)

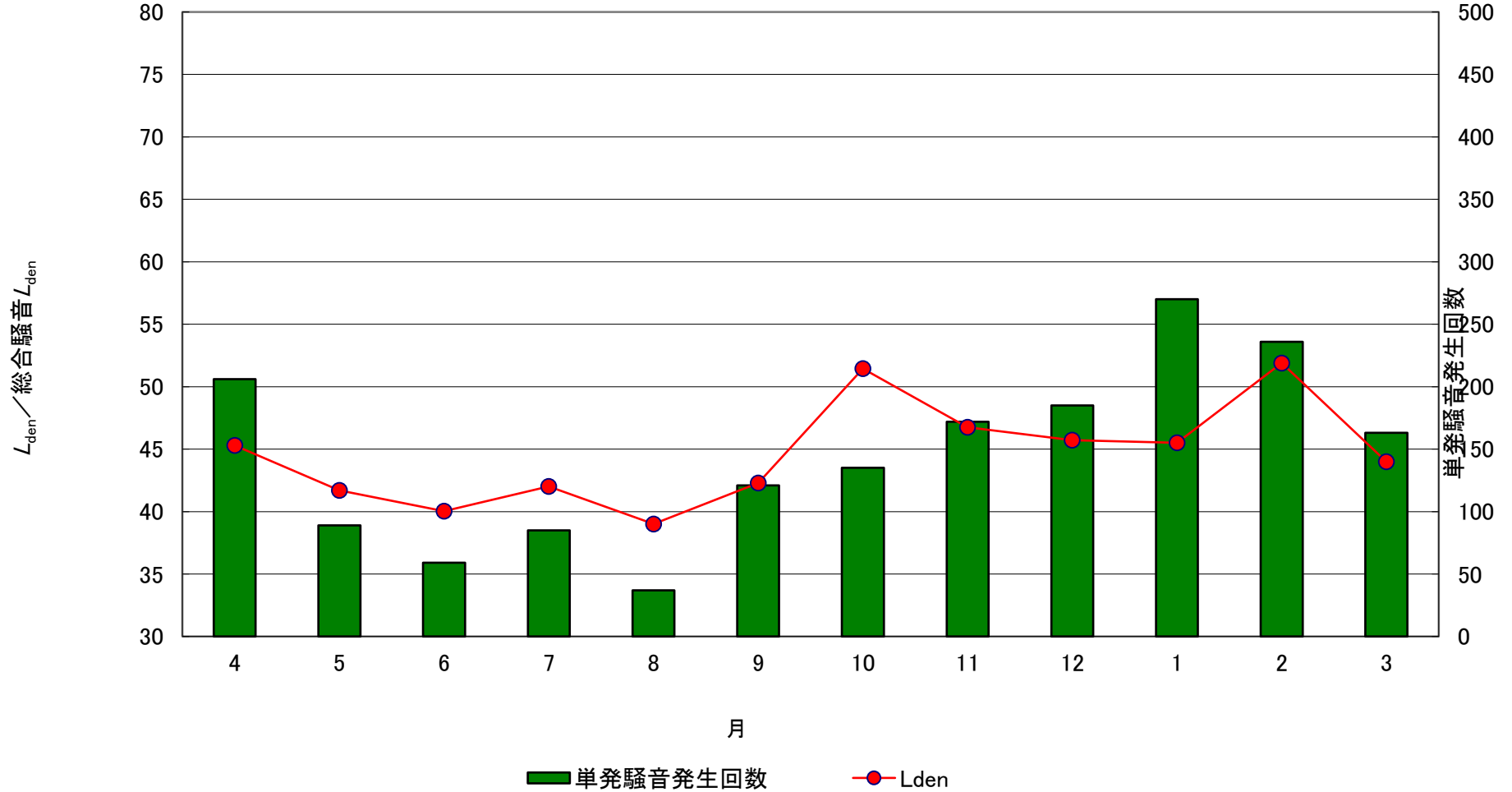
測定日数：365日

地域類型：無指定

測定地点：五ノ神319-3屋上

用途地域：無指定

年間  $L_{den}$  : 46.5



# 横田飛行場周辺 航空機騒音測定結果 年報

(2021年度)

測定局名：YH02 羽村市役所局

測定期間：2021年04月01日(木) ～ 2022年03月31日(木)

測定日数：365日

測定地点：緑ヶ丘5-2-1屋上

月	測定日数	単発騒音発生回数 (回)					最大騒音レベル			$L_{den}$			年間WECPNL
		N1	N2	N3	N4	計	平均	最大	最小	平均	最大	最小	
4	30	0	220	52	0	272	74.8	83.6	70.0	43.9	48.6	—	58.7
5	31	0	117	36	0	153	74.5	81.4	70.0	42.0	50.1	—	55.9
6	30	0	130	39	0	169	74.6	84.2	70.0	42.7	50.3	—	56.7
7	31	0	97	36	0	133	73.9	81.0	70.0	41.1	48.9	—	55.1
8	31	1	139	37	0	177	73.4	79.7	70.0	41.9	48.8	—	55.7
9	30	0	115	21	0	136	75.8	89.8	70.1	41.2	48.4	—	56.3
10	31	0	79	29	0	108	86.3	103.5	70.0	47.9	58.9	—	64.8
11	30	0	158	42	0	200	74.8	84.7	70.1	43.1	52.2	—	57.7
12	31	0	95	3	0	98	76.4	86.1	70.0	41.0	50.0	—	54.6
1	31	0	136	16	0	152	75.3	84.3	70.1	40.8	48.2	—	56.0
2	28	0	119	23	0	142	82.3	100.0	70.1	48.6	60.1	—	62.6
3	31	0	133	54	0	187	74.2	81.1	70.0	42.7	50.1	—	57.0
合計	365	1	1,538	388	0	1,927							
月平均	30.4	0.1	128.2	32.3	0.0	160.6							
最大	31	1	220	54	0	272		103.5		48.6	60.1		64.8
最小	28	0	79	3	0	98			70.0	40.8		—	54.6
日平均		0.0	4.2	1.1	0.0	5.3	77.9			43.9			58.9

注1) N1=0時～7時 N2=7時～19時 N3=19時～22時 N4=22時～24時

注2)  $L_{Aeq,d}$ はN2時間帯、 $L_{Aeq,e}$ はN3時間帯、 $L_{Aeq,n}$ はN1及びN4時間帯における航空機騒音の等価騒音レベル

注3) “—”は測定回数が0回等の理由により算出不能を表す

注4) “\*”は欠測を表す

# 横田飛行場周辺 航空機騒音測定結果 年報Ldenグラフ

(2021年度)

測定局名：YH02 羽村市役所

測定期間：2021年04月01日(木) ～ 2022年03月31日(木)

測定日数：365日

測定地点：緑ヶ丘5-2-1屋上

地域類型：1 類型

用途地域：一種中高層住専

年間  $L_{den}$  : 43.9

