

## 横田飛行場周辺 航空機騒音測定結果 年報

(2025年度)

測定局名: YH01 羽村市スイミングセンター局

測定期間: 2025年04月01日(火) ~ 2026年03月31日(火)

測定日数: 365日

測定地点: 五ノ神319-3屋上

月	測定日数	単発騒音発生回数(回)					最大騒音レベル			$L_{den}$			年間 WECPNL
		N1	N2	N3	N4	計	平均	最大	最小	平均	最大	最小	
4	30	9	101	52	0	162	79.0	91.8	70.0	47.7	58.9	—	61.7
5	31	2	89	9	0	100	85.3	101.8	70.0	49.1	63.2	—	63.5
6	30	0	54	23	0	77	77.1	88.0	70.1	44.2	57.4	—	56.3
7	31	3	47	18	0	68	75.5	82.1	70.0	41.3	52.6	—	54.5
8	31	1	33	7	0	41	75.4	82.3	70.2	37.1	43.6	—	51.3
9	30	0	92	32	0	124	81.7	97.4	70.0	46.6	56.9	—	61.5
10	31	14	146	39	5	204	81.2	96.2	70.0	48.4	56.0	—	63.9
11	30	2	109	19	2	132	75.8	87.7	70.0	43.0	50.0	—	56.9
12	31	3	97	19	0	119	76.2	89.3	70.0	42.2	49.6	—	56.6
1	31	2	114	27	0	143	75.5	85.9	70.0	42.6	52.0	—	57.0
2	28	6	96	30	1	133	75.8	90.4	70.0	44.0	50.8	—	57.9
3	31	2	82	19	0	103	83.3	95.4	70.0	47.1	56.4	—	62.0
合計	365	44	1,060	294	8	1,406							
月平均	30.4	3.7	88.3	24.5	0.7	117.2							
最大	31	14	146	52	5	204		101.8		49.1	63.2		63.9
最小	28	0	33	7	0	41			70.0	37.1		—	51.3
日平均		0.1	2.9	0.8	0.0	3.9	80.0			45.6			60.1

注1) N1=0時~7時 N2=7時~19時 N3=19時~22時 N4=22時~24時

注2)  $L_{Aeq,d}$ はN2時間帯、 $L_{Aeq,e}$ はN3時間帯、 $L_{Aeq,n}$ はN1及びN4時間帯における航空機騒音の等価騒音レベル

注3) “—”は測定回数が0回等の理由により算出不能を表す

注4) “\*”は欠測を表す

## 横田飛行場周辺 航空機騒音測定結果 年報Ldenグラフ

(2025年度)

測定局名：YH01 羽村市スイミングセンター

測定期間：2025年04月01日(火) ～ 2026年03月31日(火)

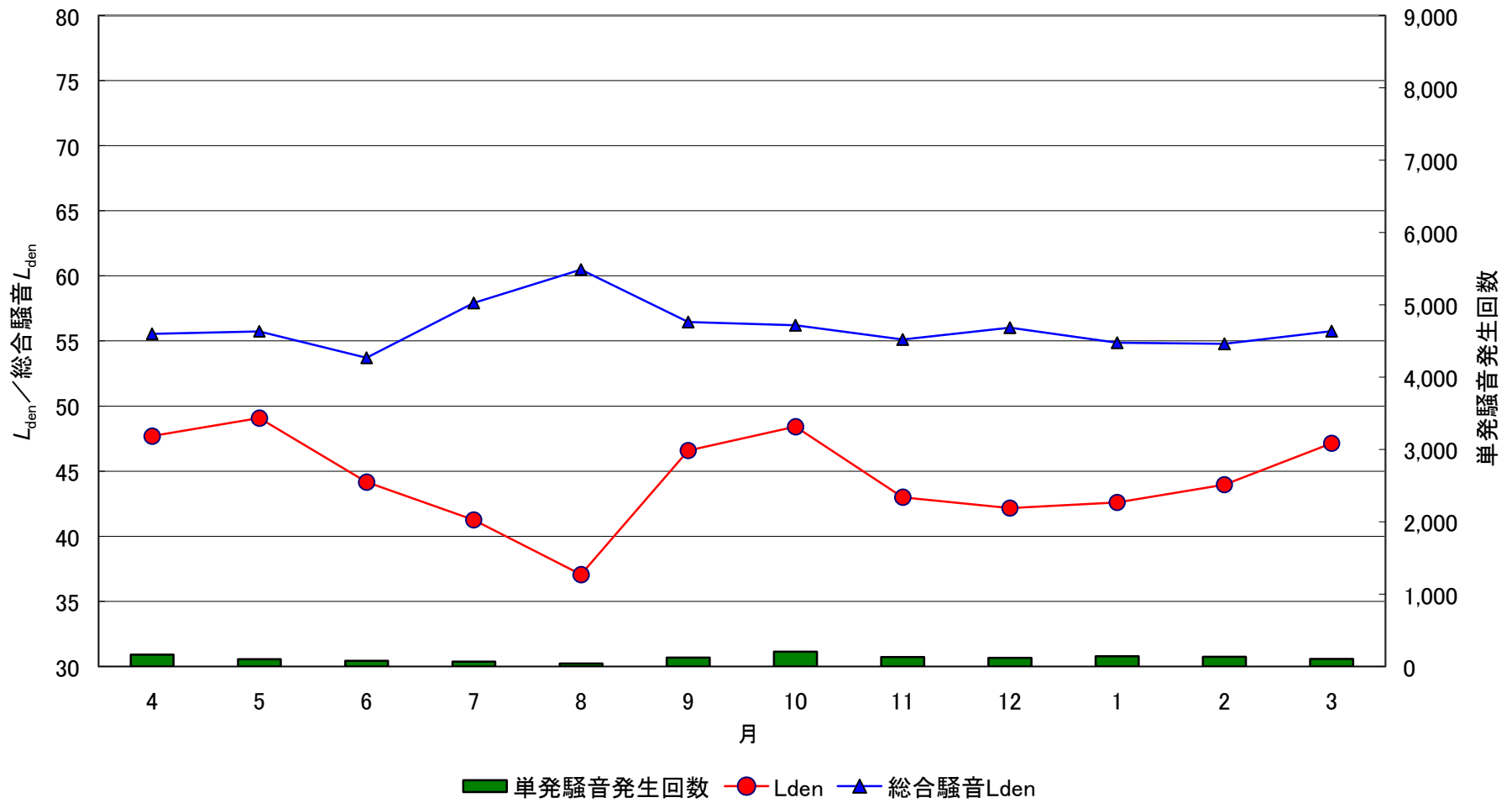
測定日数：365日

地域類型：無指定

測定地点：五ノ神319-3屋上

用途地域：無指定

年間  $L_{den}$  : 45.6



# 横田飛行場周辺 航空機騒音測定結果 年報

(2025年度)

測定局名：YH02 羽村市役所局

測定期間：2025年04月01日(火) ～ 2026年03月31日(火)

測定日数：365日

測定地点：緑ヶ丘5-2-1屋上

月	測定日数	単発騒音発生回数 (回)					最大騒音レベル			$L_{den}$			年間WECPNL
		N1	N2	N3	N4	計	平均	最大	最小	平均	最大	最小	
4	30	0	179	66	0	245	77.0	92.0	70.0	45.3	55.5	—	60.7
5	31	0	118	52	0	170	76.3	92.5	70.0	44.0	53.7	—	58.1
6	30	0	96	65	0	161	74.5	82.1	70.0	43.9	53.7	—	57.6
7	31	0	101	38	0	139	74.9	85.9	70.0	41.7	48.1	—	56.2
8	31	0	160	53	0	213	73.2	79.5	70.1	42.0	47.3	—	56.3
9	30	0	176	73	0	249	75.0	90.5	70.0	44.7	50.7	—	59.3
10	31	0	156	46	0	202	74.6	81.2	70.0	42.9	51.5	—	57.4
11	30	0	122	31	0	153	74.5	82.1	70.0	41.9	47.3	—	56.2
12	31	0	176	57	0	233	75.8	92.5	70.0	44.5	50.7	—	58.9
1	31	0	249	45	0	294	74.4	84.4	70.0	43.6	49.1	—	58.3
2	28	0	104	29	0	133	75.3	83.0	70.0	42.5	51.2	—	56.8
3	31	1	131	17	0	149	76.0	89.7	70.0	42.6	50.1	—	56.6
合計	365	1	1,768	572	0	2,341							
月平均	30.4	0.1	147.3	47.7	0.0	195.1							
最大	31	1	249	73	0	294		92.5		45.3	55.5		60.7
最小	28	0	96	17	0	133			70.0	41.7		—	56.2
日平均		0.0	4.8	1.6	0.0	6.4	75.2			<b>43.5</b>			<b>57.9</b>

注1) N1=0時～7時 N2=7時～19時 N3=19時～22時 N4=22時～24時

注2)  $L_{Aeq,d}$ はN2時間帯、 $L_{Aeq,e}$ はN3時間帯、 $L_{Aeq,n}$ はN1及びN4時間帯における航空機騒音の等価騒音レベル

注3) “—”は測定回数が0回等の理由により算出不能を表す

注4) “\*”は欠測を表す

# 横田飛行場周辺 航空機騒音測定結果 年報Ldenグラフ

(2025年度)

測定局名：YH02 羽村市役所

測定期間：2025年04月01日(火) ～ 2026年03月31日(火)

測定日数：365日

地域類型：1 類型

測定地点：緑ヶ丘5-2-1屋上

用途地域：一種中高層住専

年間  $L_{den}$  : 43.5

