

羽村市まち・ひと・しごと創生計画策定のための転入者アンケート調査

<結果速報>

● 調査時期及び調査方法

平成 27 年 7 月。郵送配布・郵送回収。

● 調査対象者

過去 1 年以内に羽村市に転入された 18 歳以上の方 1,000 人を無作為抽出

● 回収状況

(平成 27 年 7 月 31 日時点)

発送数	有効回収数	有効回収率
1,000	290	29.0%

● 目次

1. 回答者の性別・年齢	1
2. 住まう地域を選んだ理由	3
3. 羽村市での生活について	4
4. 継続居住意向	7

1. 回答者の性別・年代

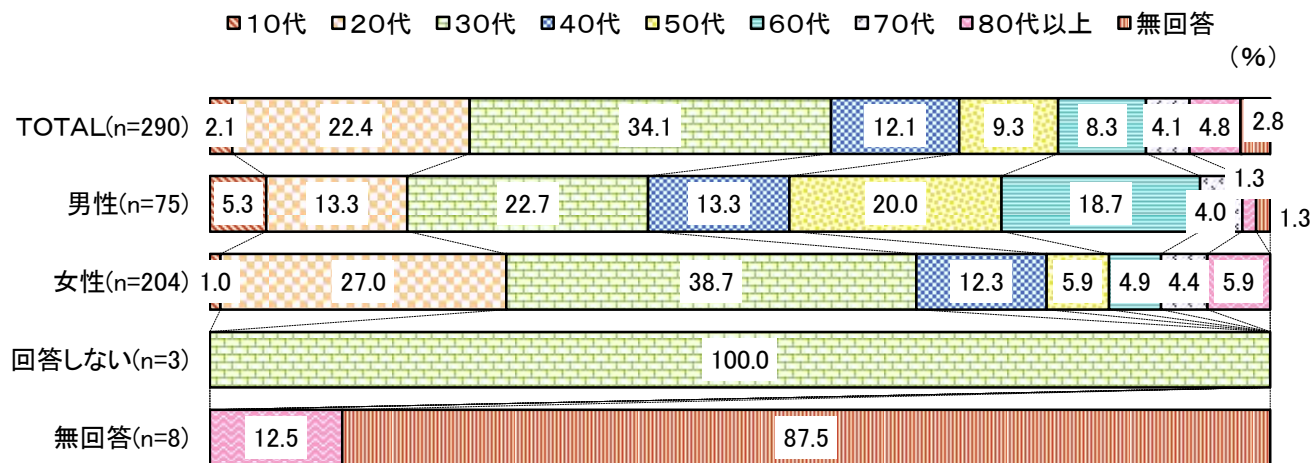
Q あなたの性別をお答えください。

回答者の性別は男性 25.9%、女性 70.3%



Q あなたの年代をお答えください。

回答者の年代は、20代 22.4%、30代 34.1%



回答者の年代別・未既婚状況は以下の通り

(%)

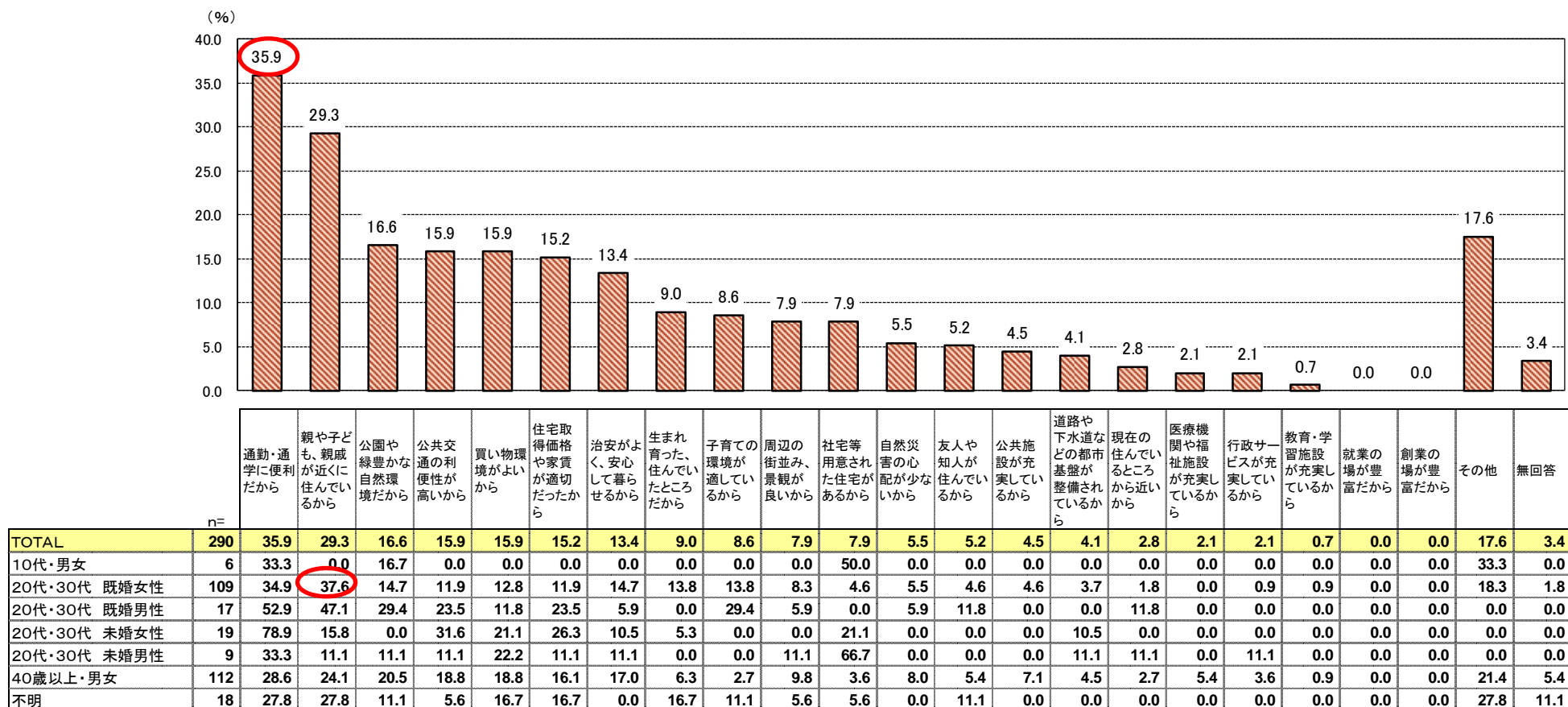
	10代・男女	20代・30代 既婚女性	20代・30代 既婚男性	20代・30代 未婚女性	20代・30代 未婚男性	40歳以上・ 男女	不明
n=290	6	109	17	19	9	112	18
100.0	2.1	37.6	5.9	6.6	3.1	38.6	6.2

2. 住まう地域を選んだ理由

Q 転入先として、羽村市の中であなたがお住まいの地域を選んだ理由は次のうちどちらですか。(〇はいくつでも)

居住地域として羽村を選んだ理由は、「通勤・通学に便利だから」35.9%、「親や子ども、親戚が近くに住んでいるから」29.3%が多い。

20代・30代既婚女性では「親や子ども、親戚が近くに住んでいるから」(37.6%) が最も多い。

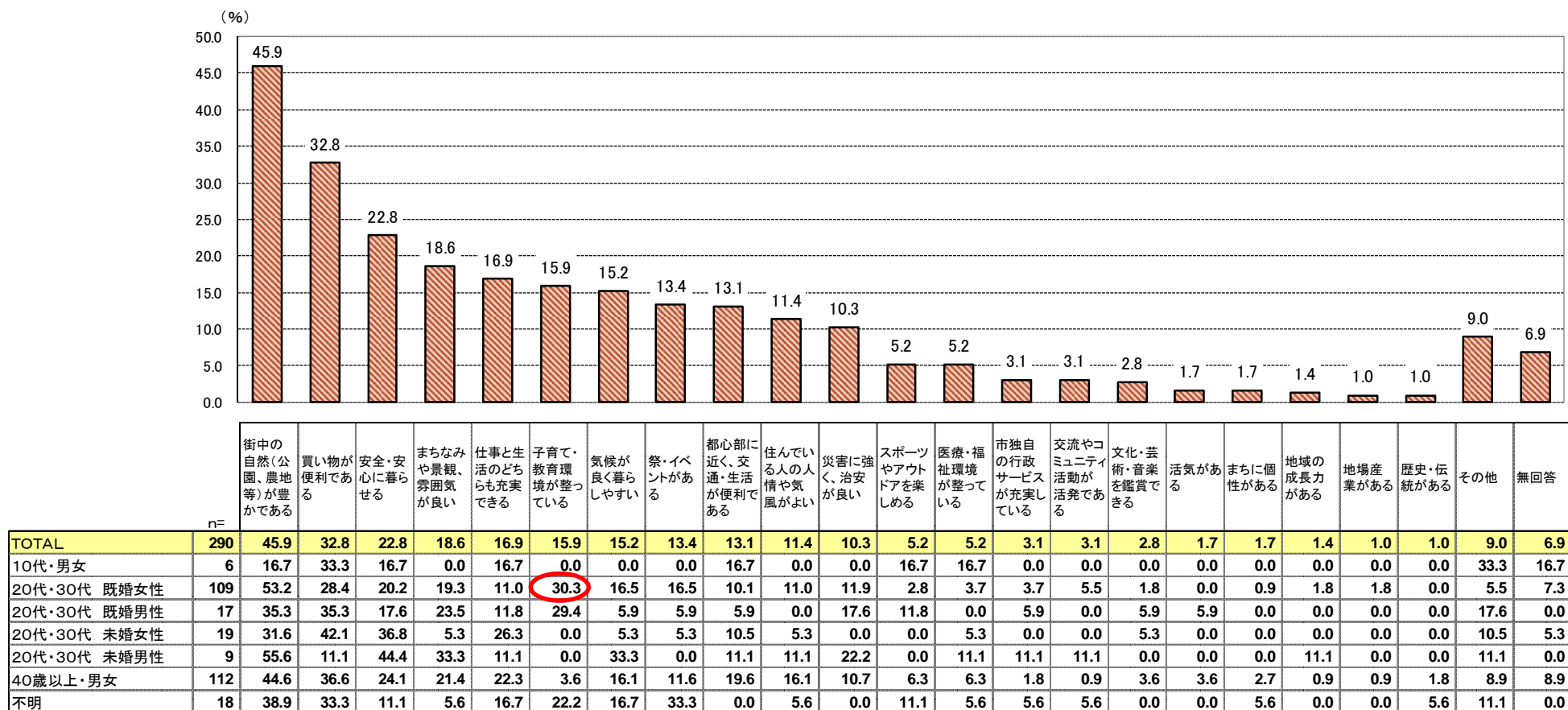


3. 羽村市での生活について

Q あなたは、羽村市に暮らす前と比較して、現在羽村市をどのように感じていますか。(〇は5つまで)

羽村市へ転入後の実感は、「街中の自然（公園、農地等）が豊かである」45.9%、「買い物が便利である」32.8%が多い。

20代・30代既婚女性では「子育て、教育環境が整っている」と感じている人が3割を超えている。

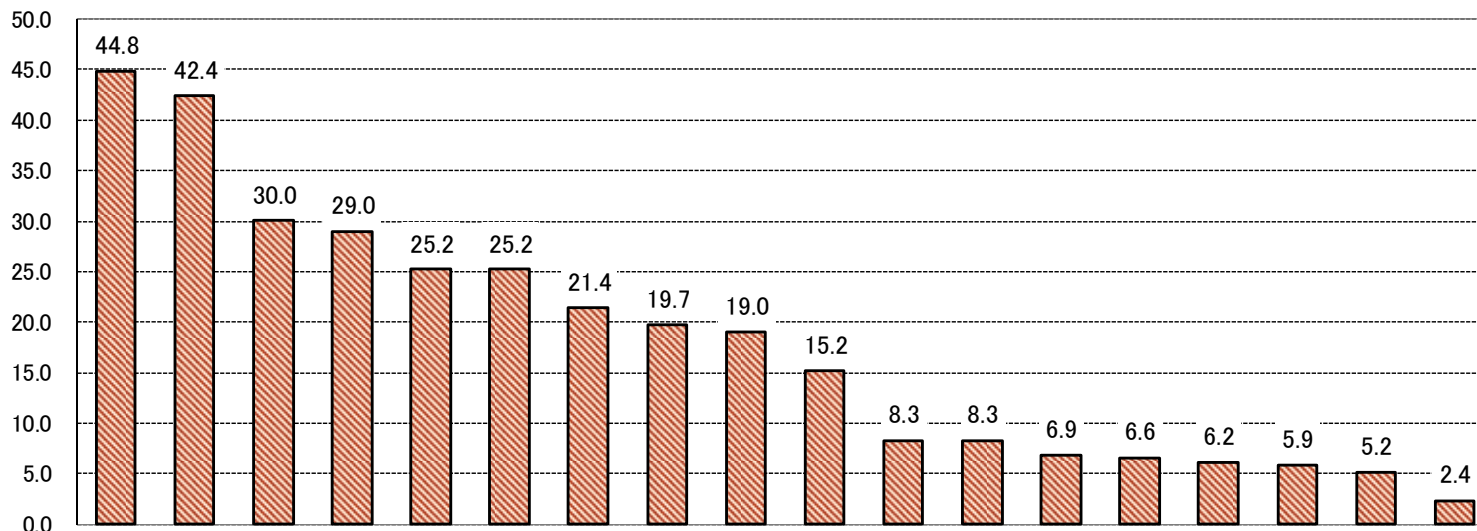


Q 羽村市のまちづくりに対して、どのようなことを期待しますか。(〇は5つまで)

まちづくりに期待することは、「犯罪や交通事故防止など安全性の確保」(44.8%)、「子育てしやすいまちづくり」(42.4%)が多い。

20代・30代既婚女性では21.1%が「女性や若者が活躍できる場づくり」に期待している。

(%)



n=	犯罪や交通事故防止など安全性の確保	子育てしやすいまちづくり	救急・防災などの救急時体制の確保	徒歩や自転車での移動が容易な道路整備	公園や水辺などのうるおいある環境づくり	駅周辺の整備	美しいまちなみの形成	高齢者が元気に活動できるまちづくり	商店街等の賑わいづくり	女性や若者が活躍できる場づくり	製造業などの元気な産業づくり	リサイクルなど環境に配慮したまちづくり	多彩な文化活動の展開	その他	スポーツなどを通じた健康づくり	無回答	生涯学習の機会や場づくり	活発な市民活動の展開	
TOTAL	290	44.8	42.4	30.0	29.0	25.2	25.2	21.4	19.7	19.0	15.2	8.3	8.3	6.9	6.6	6.2	5.9	5.2	2.4
10代・男女	6	50.0	0.0	16.7	16.7	33.3	33.3	0.0	0.0	16.7	16.7	0.0	33.3	16.7	16.7	16.7	0.0	16.7	
20代・30代 既婚女性	109	56.9	73.4	29.4	26.6	27.5	22.9	22.0	15.6	17.4	21.1	3.7	8.3	5.5	2.8	3.7	0.9	5.5	1.8
20代・30代 既婚男性	17	64.7	70.6	58.8	29.4	35.3	41.2	11.8	11.8	23.5	5.9	11.8	5.9	5.9	5.9	0.0	0.0	0.0	0.0
20代・30代 未婚女性	19	31.6	15.8	15.8	31.6	21.1	26.3	21.1	5.3	15.8	10.5	0.0	21.1	0.0	5.3	5.3	10.5	5.3	0.0
20代・30代 未婚男性	9	44.4	0.0	33.3	33.3	55.6	55.6	44.4	0.0	44.4	11.1	11.1	0.0	22.2	11.1	11.1	0.0	0.0	0.0
40歳以上・男女	112	33.9	18.8	26.8	30.4	17.9	21.4	21.4	29.5	18.8	9.8	11.6	8.9	8.0	8.9	8.9	10.7	6.3	3.6
不明	18	33.3	38.9	44.4	33.3	33.3	27.8	22.2	22.2	16.7	27.8	16.7	0.0	0.0	11.1	5.6	5.6	5.6	0.0

Q 羽村市の暮らしやすさについて、どのように感じていますか。

羽村市の暮らしやすさは、4割の人が「暮らしやすい」と感じている。

	n=	暮らしやすい			どちらかという 暮らしやすい		どちらとも 言えない	どちらかという 暮らしにくい		暮らしにくい			無回答
		100%	90%	80%	70%	60%	50%	40%	30%	20%	10%	0%	
TOTAL	290	2.4	15.5	22.4	25.5	11.4	12.1	3.1	2.1	0.7	1.7	0.0	3.1
10代・男女	6	0.0	16.7	0.0	0.0	16.7	50.0	0.0	0.0	0.0	0.0	0.0	16.7
20代・30代 既婚女性	109	3.7	16.5	24.8	25.7	13.8	9.2	2.8	0.9	0.0	1.8	0.0	0.9
20代・30代 既婚男性	17	0.0	11.8	17.6	35.3	11.8	17.6	0.0	5.9	0.0	0.0	0.0	0.0
20代・30代 未婚女性	19	0.0	31.6	26.3	10.5	15.8	0.0	15.8	0.0	0.0	0.0	0.0	0.0
20代・30代 未婚男性	9	0.0	0.0	33.3	44.4	0.0	11.1	11.1	0.0	0.0	0.0	0.0	0.0
40歳以上・男女	112	1.8	16.1	19.6	27.7	8.9	13.4	1.8	1.8	1.8	0.9	0.0	6.3
不明	18	5.6	0.0	27.8	16.7	11.1	16.7	0.0	11.1	0.0	11.1	0.0	0.0

4. 継続居住意向

Q 今後も羽村市に住み続けたいと思いますか。

今後の居住意向は、「ずっと住み続けたい」「当分の間住みたい」が、合わせて8割を超えている。
20代・30代既婚女性では「ずっと住み続けたい」「当分の間住みたい」と回答した割合が他に比べ高くなっている。

