

消費生活センターだより

No.367 2017年1月1日 羽村市消費生活センター運営委員会発行
羽村市緑ヶ丘5-1-30 TEL(042)555-1111(内640)



あけましておめでとうございます
本年もよろしくお願いたします

羽村 消費生活センターだより



お屠蘇

5~10種類の生薬を配合した「屠蘇延命散」を酒・みりんに漬けた薬酒。元旦に、「一人これを飲めば一家苦しみなく、一家これを飲めば一里病なし」と唱えていただきます。

くらしの

アンテナ



私たちの身の周りは、海外や遠く離れた地域で作られた物で溢れています。地球規模（グローバル）に展開されている「物・お金・人」の流れ。その陰には、環境の悪化や資源の奪い合い、失業、紛争・テロなどの問題が隠れています。

そこで、「物・お金・人」の関係を、もう一度私たちの身近に取り戻すことで、生産者と消費者の顔が見え、環境にも負荷が少なく、助け合いの気持ちが芽生えるような、古くて新しい経済を生み出そうという動きが広がってきています。それが「ローカリゼーション」です。



ローカリゼーションを一緒に！



食べ物の地産地消

幸いにも私たちの羽村にはたくさんの農地があり、地元の農産物が手に入るだけでなく、市民農園や共同農園を利用して自分たちで作っている人も増えています。

エネルギーの地産地消

ご存知「電気バスはむらん」の充電は市役所の屋上で発電される太陽光の電力を使っています。各家庭では、太陽熱を利用した給湯などが再び注目を浴びつつあります。

地元の森林資源を活用

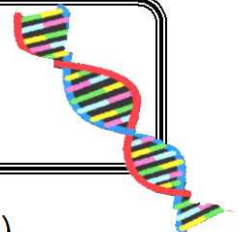
この地域ならではの動きも活発です。建築や木工製品に積極的に地元の木を使ったり、林業を始めたい人のための講習会も始まっています。また、薪ストーブや木質燃料のストーブへの切り替えも増えています。

地球の事を考えて 外国産より国産 できれば地元産を



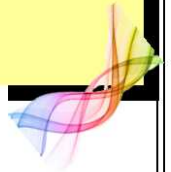
1月~3月は「遺伝子組み換え」をテーマに、DVD上映会や講座を開催します。

食の安全はいのちの根幹。
疑問や不安に思うことは、
納得がいくまで学び、
解決したいものです。



詳細については中面をご覧ください。

知らずに食べている 遺伝子組み換え食品



遺伝子組み換え食品って
なに？

ある生物の細胞から遺伝子の一部を切り取って、別の種類の生物の遺伝子に組み入れることを遺伝子組み換えといいます。

遺伝子組み換え食品の中には、細菌・昆虫などの遺伝子を植物に組み込む操作をして栽培した大豆やトウモロコシがあります。これらの作物で、これまでの品種改良と違う点は「種の壁を越え」て、自然界では起こり得ない作為をしたものであるという点です。



なんのために作ったの？

これまでは害虫や農薬に強いものが中心でした。

① 除草剤耐性

除草剤（ある特定の）をかけたも、雑草は枯れる

が、遺伝子組み換えをした作物だけは枯れない。

この組み換え種子を使えば、除草剤の空中散布が可能になり、広大な農場で、工業生産のように大量に安い農作物を作ることができると考えられました。

② 殺虫性

この作物を食べた虫は腸を破壊されて死ぬので、殺虫剤が必要ない。

最近では、特定の成分の含有量を高めた作物や、乾燥・塩害に強い作物も研究開発されています。

知らずに食べている！



現在、日本に輸入されている遺伝子組み換え作物の主なものは4作物で、大豆・トウモロコシ・菜種・綿実。

輸入大豆、菜種の9割、トウモロコシでは8割が遺伝子組み換えと推定されています。

日本の大豆自給率は6%、菜種と穀物としてのトウモロコシの自給率はほぼゼロですから、しょう油やサラダ油等として、知らないうちに、私たちは遺伝子組み換え作物を食べていることになりました。

トウモロコシはあまり食べていないと思う方がいるかもしれませんが、コーンの缶詰だけではなく、油・マーガリン、甘味料の果糖ブドウ糖液糖、水飴、コーンスターチ（でんぷん）など、安価なのでその用途は広く、私たちの食生活に浸透してきています。

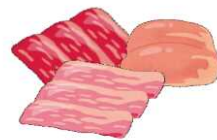
入っけても
表示されているとは
限らない



油（大豆油・菜種油・コーン油・綿実油等）・しょう油・マーガリン・砂糖・オリゴ糖・水飴・甘味料・コーンフレークなどは、遺伝子組

み換え表示対象外なので表示はされません。

最大の用途である飼料にも表示義務はないので、牛肉・豚肉・鶏肉を通して間接的に私達のお腹に入っているということになります。



実質的同等性

遺伝子組み換え食品の安全性評価は米国が行い、それが国際基準になっています。

認可をした米国のFDA（米国食品医薬品局）は、遺伝子組み換え作物を元の作物と比較して、姿形、主要栄養素の成分が同じか実質的に変わりないことを確認すれば、安全性は元の作物と同じという「実質的同等性」のもと、「申請者（企業）」の提出書類のみの審査で認可を決め、独自の検査・実験はしていません。

安全なのかしら

当事者である企業の提出

した資料(90日の実験結果を含む)のみで、安全であると
して良いのでしょうか。

短期の実験結果では急性毒性しか解らず、安全性を判断するには長期にわたる実験が必要であると、危惧する研究者は数多くいます。

日本は組み換え作物輸入大国です。政府機関による長期の実験をぜひ実施し、安全性の審査を慎重に行うことを期待します。

▽▽▽



遺伝子組み換え作物は、自然界に存在しないもの。人間が初めて遭遇する作物です。

日本ではまだ、試験的なもの以外、遺伝子組み換え作物は作られていません。今後、遺伝子組み換えで何が作られるか、私達が何を選び、購入するかは、大切な意味を持っています。

センターでは、遺伝子組み換えについていろいろと学ぶ機会を設けました。この機会にぜひお出かけください。

おしらせ

第3回消費生活講座

遺伝子組み換えってどうやるの？
どれくらい出回っているの？
どんな問題があるの？ などなど

改めて聞かれると説明できない内容
学んでみませんか？

第1弾 「遺伝子組み換え食品の基礎知識」

日時：平成29年2月24日(金)

午前10時～正午

会場：ゆとろぎ 講座室1

講師：福家洋子さん

(首都大学東京 名誉教授)

第2弾 「食卓に入り込む 遺伝子組み換え食品 その問題点」

日時：平成29年3月3日(金)

午前10時～正午

会場：ゆとろぎ 講座室1

講師：天笠啓祐さん(フリージャーナリスト)

- ・定員：各回50人
- ・直接会場にお越しください。
- ・保育：要予約【2月10日(金)×切り】
※ おやつ代1人50円 各回先着5人

消費生活センター2階
お気軽にどうぞ
お子様連れもOK!
無料

「遺伝子組み換えルーレット」



遺伝子組み換えによって人
や家畜にどのような健康上の
異変が起きているのか。どう
すれば解決できるのか。

日時：平成29年1月30日(月)

午前10時～11時30分

DVD上映会

「パパ、遺伝子組み換えってなあに？」

「どんな食べ物を、
家族で選択していくか」

遺伝子組み換えの世界を消費
者目線でわかりやすくアニメで
解説しています。



日時：平成29年2月27日(月)

午前10時～11時30分

第37回羽村市消費者の日

住みつけられる羽村^{まち}

実現しよう!

はむらエコアクション・ポイント

誰もが楽しみながら取り組める環境負荷の
少ない行動を、形にし、続けていくには？

みんなで話し合しましょう♪

日時：平成29年2月2日(木)

午後1時30分～4時

会場：羽村市消費生活センター2階活動室

コーディネーター：森 良^{りょう}さん

(NPO法人エコ・コミュニケーションセンター代表)

- ・直接会場にお越しください。
- ・手話・保育：要予約【1月20日(金)×切り】
※保育のおやつ代1人50円 先着5人

移動消費生活センター

行きます!

小学校では、
高学年対象に家庭の経済を考えるきっかけづくりを。
保育園では 食事の大切さをお面劇で!



2月22日(水) 武蔵野小学校
2月28日(火) かやの実保育園
3月 8日(水) 玉水保育園



ほうこく

行ってきました! 福島県相馬市大野台第6仮設住宅



第2回 仮設住宅訪問

鍋帽子づくりでの交流。絆の深
まった和やかな2日間でした。



手作りニット帽や毛糸のご寄付
ありがとうございました。
皆さんのお気持ちも届けてきました!



作りました! ビザ&ミネストローネ

一日生活教室 おやじの料理

「孫に作ってやろう」「クリスマスは腕の見せ所」
「家族サービスはビザに決まり!」などの声か。



早速、家でも作ってみます!

テレビショッピングで気をつけたい あんなこと！こんなこと！

宝石デザイナーが特別にデザインしたというダイヤの指輪を、女優さんが着けていました。特別なカットで石も大きく、姪の結婚式も近いので購入を決めました。それに、番組終了後30分以内に注文すると、送料と代引手数料が無料と言っていたので急いで申し込みました。でも、届いた指輪の石はとても小さく、思っていたものとは大違い。到着も遅く式には間に合いませんでした。クーリングオフ（解約）をして代金2万8千円を返してもらいたいのですが？



アドバイス

テレビショッピングは、自宅に居ながらにして欲しい商品が購入できるとても便利な方法ですが、通信販売なのでクーリングオフの制度はありません。

通信販売には、他にも新聞広告、カタログ、チラシ、インターネットなどがありますが、注文するかどうかじっくり考える時間があり、クーリングオフ制度は適用されないのです。返品できるかどうかは、販売店が決めている返品特約に従うことになります。

今回の指輪は、注文してから到着まで時間がかかるということや、返品できないということ、テレビでも電話の受付係も説明していました。また、納品書にも返品不可と書かれてありました。したがってクーリングオフはできません。

テレビショッピングの特性

- ◆消費者の購買心をあおるような音楽や映像の演出が見られ、テレビの印象と実際の商品が違うことがあります。
- ◆表示時間が短いため、十分な理解が得られず誤解を招くことがあります。
- ◆体験談と同じ効果が得られるとは限りません。
- ◆大幅な値引きは、継続の購入が条件になっていることが多くあります。



ひとりで悩まず、まず相談！
専門の相談員がお話を伺います。
(秘密厳守・無料)

相談日・相談時間

月～金曜日

午前9時～正午

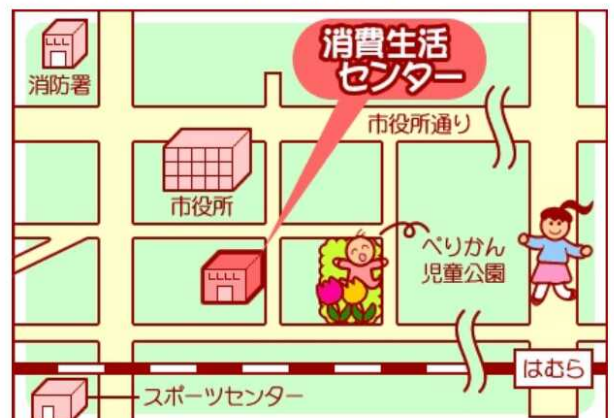
午後1時～4時

Tel.(042) 555-1111

(内線641)

相談は、電話、来所のどちらでも
お受けしております。

詳しい内容や、わからないことがありましたら
消費生活相談室までご連絡ください。



羽村市緑ヶ丘5-1-30