

○水道料金関係資料

平成28年度規模別家事用平均料金

公益社団法人 日本水道協会発行『水道料金表』より引用

①規模別家事用平均料金(1カ月)

平成28年4月1日現在(税込み)

給水人口区分	使用水量平均料金 (円)		
	10 m ³	15 m ³	20 m ³
全国平均	1,540	2,374	3,215
5万～10万人未満	1,430	2,221	3,023
東京都(多摩地区)	1,071	1,771	2,471
羽村市	885	1,560	2,235

※羽村市の給水人口は、平成28年4月1日現在で 56,178人

※東京都(多摩地区)及び羽村市の水道料金は、口径13mmで算出している。

②家事用10m³当たり最高・最低料金(1カ月)

平成28年4月1日現在(税込み)

給水人口区分	最 高	最 低
全国	1. 長野原町(群馬県) 3,510円	1. 赤穂市(兵庫県) 367円
羽村市 93位/1,264団体中	2. 羅臼町(北海道) 3,360円	2. 小山町(静岡県) 384円
	3. 上天草市大矢野地区(熊本県) 3,132円	3. 沼津市(静岡県) 460円
	4. 伊達市(福島県) 3,078円	4. 富士河口湖町(山梨県) 455円
	5. 増毛町(北海道) 3,060円	5. 昭島市(東京都) 518円
	6. 夕張市(北海道) 3,041円	6. 忍野村(山梨県) 540円
	7. 西空知広域水道(北海道) 3,034円	7. 長泉町(静岡県) 560円
	8. 栗山町(北海道) 2,998円	8. 高砂市(兵庫県) 572円
	9. 中泊町(青森県) 2,991円	東員町(三重県) 572円
	上島町(愛媛県) 2,991円	10. 草津市(群馬県) 583円
	5万～10万人未満	1. 伊達市(福島県) 3,078円
羽村市 19位/213団体中	2. 登米市(宮城県) 2,736円	2. 犬山市(愛知県) 685円
	3. 旭市(千葉県) 2,592円	3. 本庄市(埼玉県) 734円
	4. 北広島市(北海道) 2,430円	4. 野々市市(石川県) 745円
	5. 南魚沼市(新潟県) 2,415円	5. 和光市(埼玉県) 771円

③家事用20m³当たり最高・最低料金(1カ月)

平成28年4月1日現在(税込み)

給水人口区分	最 高	最 低
全国	1. 夕張市(北海道) 6,841円	1. 赤穂市(兵庫県) 853円
羽村市 173位/1,264団体中	2. 深浦町(青森県) 6,588円	2. 富士河口湖町(山梨県) 985円
	3. 由仁町(北海道) 6,379円	3. 長泉町(静岡県) 1,120円
	4. 羅臼町(北海道) 6,360円	4. 小山町(静岡県) 1,130円
	5. 江差町(北海道) 6,264円	5. 白浜町(和歌山県) 1,155円
	上天草市大矢野地区(熊本県) 6,264円	6. 忍野村(山梨県) 1,188円
	7. 西空知広域水道(北海道) 6,058円	7. 富士吉田市(山梨県) 1,220円
	8. 中泊町(青森県) 5,907円	8. 東員町(三重県) 1,328円
	上島町(愛媛県) 5,907円	9. 越知町(高知県) 1,350円
	10. 羽幌町(北海道) 5,850円	10. 黒部市(富山県) 1,370円
	5万～10万人未満	1. 登米市(宮城県) 5,256円
羽村市 30位/213団体中	2. 旭市(千葉県) 5,184円	2. 犬山市(愛知県) 1,452円
	3. 石狩市(北海道) 5,179円	3. 下松市(山口県) 1,505円
	4. 伊達市(福島県) 4,860円	4. 羽島市(岐阜県) 1,620円
	5. 南魚沼市(新潟県) 4,825円	5. 関市(岐阜県) 1,680円

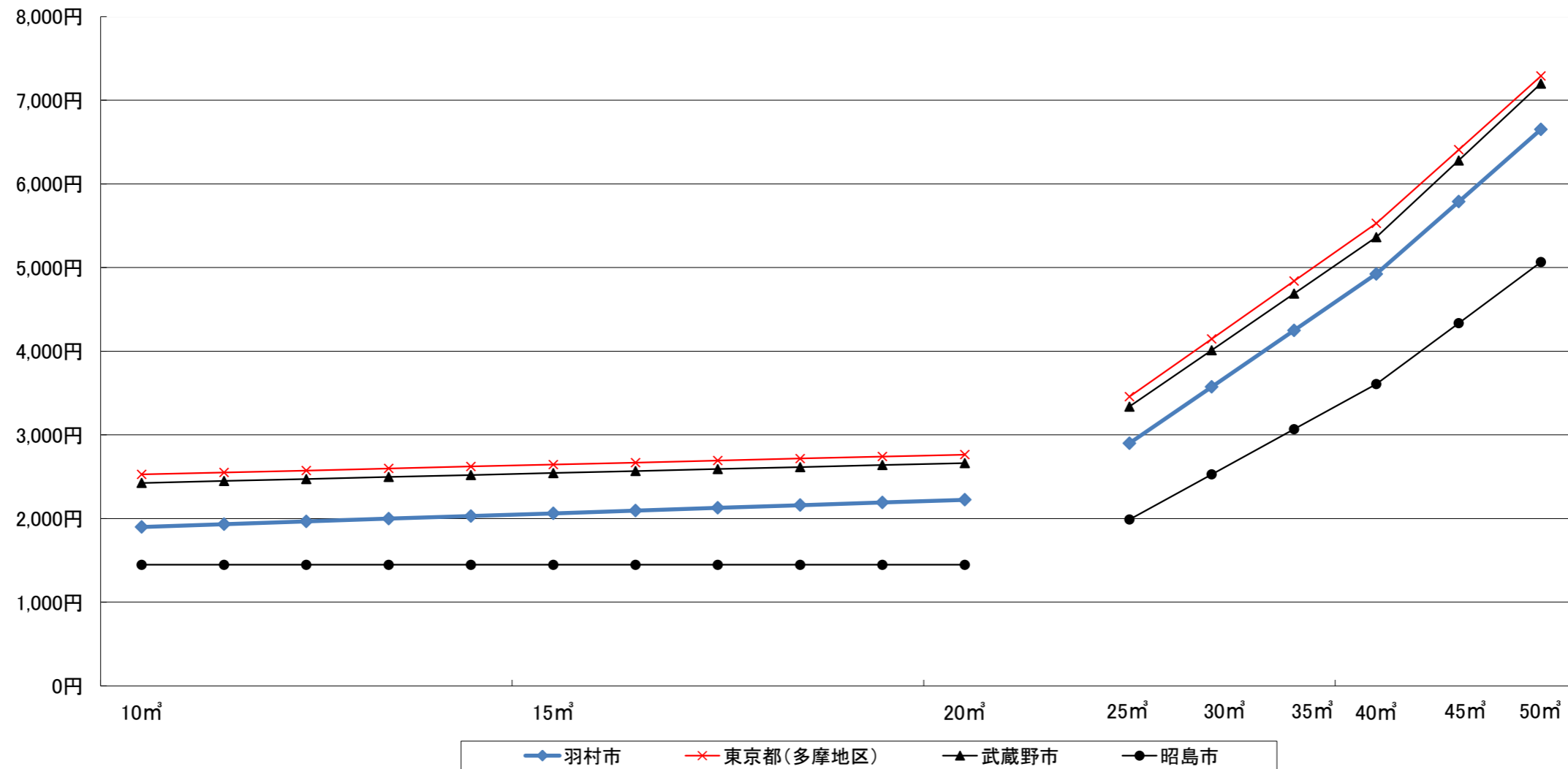
○水道料金関係資料

都内水道業体との料金比較(口径20mm・2カ月料金・税込み)

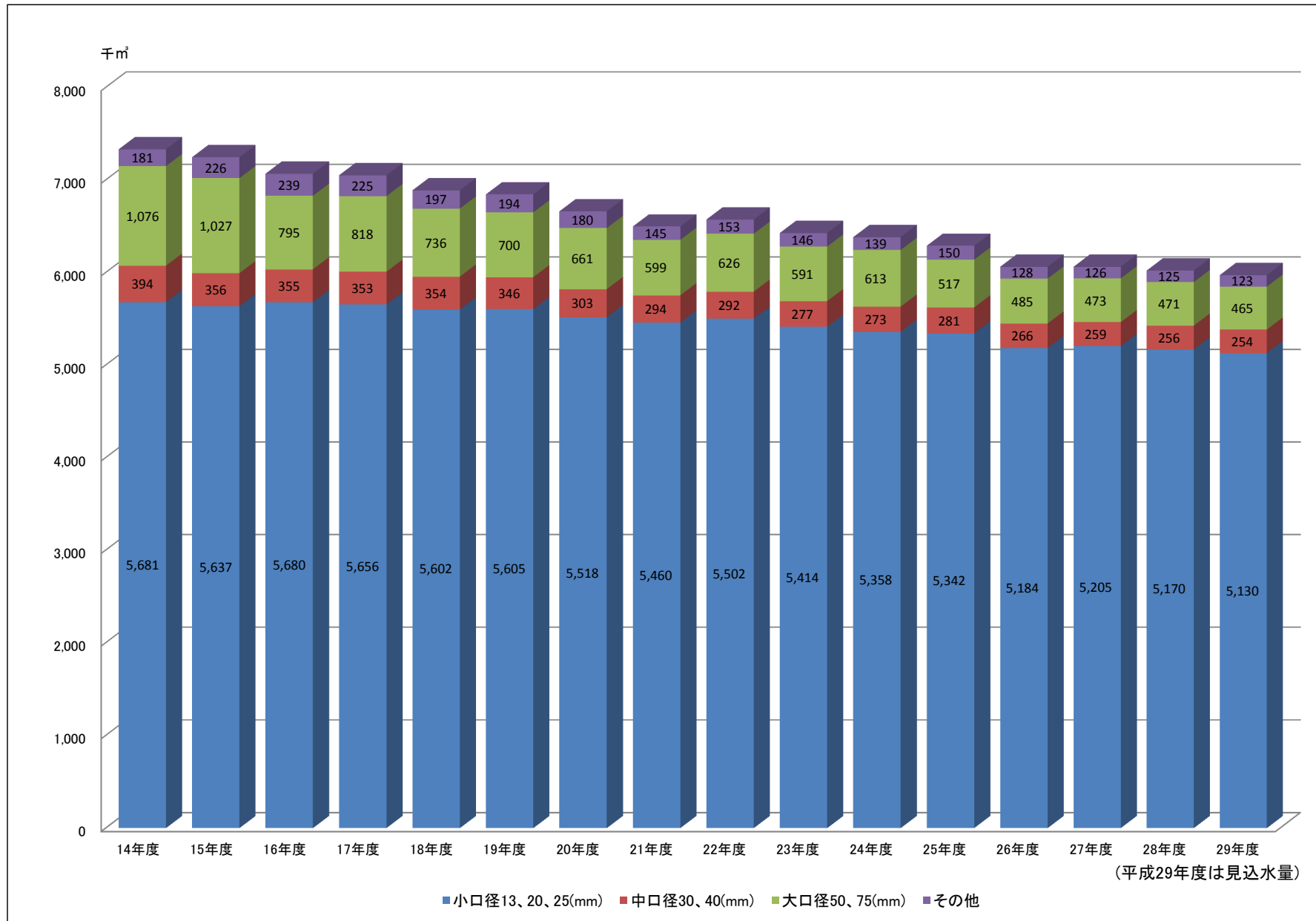
事業体	10m ³	11m ³	12m ³	13m ³	14m ³	15m ³	16m ³	17m ³	18m ³	19m ³	20m ³	25m ³	30m ³	35m ³	40m ³	45m ³	50m ³	備考
羽村市	1,900円	1,933円	1,965円	1,998円	2,030円	2,062円	2,095円	2,127円	2,160円	2,192円	2,224円	2,899円	3,574円	4,249円	4,924円	5,788円	6,652円	
東京都(多摩地区)	2,527円	2,550円	2,574円	2,598円	2,622円	2,646円	2,669円	2,693円	2,717円	2,741円	2,764円	3,456円	4,147円	4,838円	5,529円	6,409円	7,290円	
武蔵野市	2,425円	2,449円	2,473円	2,496円	2,520円	2,544円	2,568円	2,592円	2,615円	2,639円	2,663円	3,338円	4,013円	4,688円	5,363円	6,281円	7,199円	
昭島市	1,447円	1,447円	1,447円	1,447円	1,447円	1,447円	1,447円	1,447円	1,447円	1,447円	1,447円	1,987円	2,527円	3,067円	3,607円	4,336円	5,065円	
東京都との比較	△627円	△617円	△609円	△600円	△592円	△584円	△574円	△566円	△557円	△549円	△540円	△557円	△573円	△589円	△605円	△621円	△638円	
武蔵野市との比較	△525円	△516円	△508円	△498円	△490円	△482円	△473円	△465円	△455円	△447円	△439円	△439円	△439円	△439円	△439円	△493円	△547円	
昭島市との比較	453円	486円	518円	551円	583円	615円	648円	680円	713円	745円	777円	912円	1,047円	1,182円	1,317円	1,452円	1,587円	

※東京都(多摩地区)の料金は、羽村市、武蔵野市、昭島市を除く、多摩地区の市町の料金です。

※羽村市で使用数の多い口径20mmの料金を比較しています。



水需要の推移



○水道料金関係資料

開栓(使用中)水栓の推移 (毎年1月1日比較)

	H25. 1. 1	H26. 1. 1		H27. 1. 1			H28. 1. 1			H29. 1. 1			平均(過去4年)		
	栓数	栓数	対前年比 (増減数と増減率)		栓数	対前年比 (増減数と増減率)		栓数	対前年比 (増減数と増減率)		栓数	対前年比 (増減数と増減率)		平均増減数と 平均増減率	
13mm	7,572	7,519	△53	△0.70%	7,491	△28	△0.37%	7,421	△70	△0.93%	7,294	△127	△1.71%	△70	△0.93%
20mm	17,645	17,897	252	1.43%	18,184	287	1.60%	18,388	204	1.12%	18,690	302	1.64%	261	1.45%
25mm	500	503	3	0.60%	502	△1	△0.20%	507	5	1.00%	511	4	0.79%	3	0.55%
30mm	88	87	△1	△1.14%	89	2	2.30%	89	0	0.00%	90	1	1.12%	1	0.57%
40mm	111	110	△1	△0.90%	115	5	4.55%	112	△3	△2.61%	110	△2	△1.79%	△0	△0.19%
50mm	57	61	4	7.02%	62	1	1.64%	64	2	3.23%	66	2	3.13%	2	3.75%
75mm	15	14	△1	△6.67%	12	△2	△14.29%	11	△1	△8.33%	11	0	0.00%	△1	△7.32%
合計	25,988	26,191	203	0.78%	26,455	264	1.01%	26,592	137	0.52%	26,772	180	0.68%	196	0.75%

○水道料金関係資料

1. 収益的収支の推移

(単位:千円 税抜)

区 分		28年度	29年度	30年度	31年度	32年度	33年度	
収 入	営業収益							
	給水収益	941,121	947,253	945,173	945,173	945,173	945,173	
	その他	51,911	53,846	56,592	56,592	56,592	56,592	
	営業外収益	55,853	44,625	53,172	51,567	50,893	31,696	
合 計	1,048,885	1,045,724	1,054,937	1,053,332	1,052,658	1,033,461		
支 出	営業費用	人件費	88,220	90,353	88,552	88,552	88,552	88,552
		動力費	48,837	64,268	60,521	58,828	58,240	57,657
		受水費	24,750	24,934	24,934	24,934	24,934	24,934
		修繕費	33,600	51,206	78,821	70,607	67,474	76,783
		委託料	166,608	166,656	169,463	179,028	163,001	176,689
		その他の営業費用	13,422	16,595	16,559	16,582	16,380	16,663
		減価償却費及び資産減耗費	318,002	314,474	302,463	304,639	304,773	248,887
	営業費用外費用	98,832	87,633	76,630	66,149	56,384	48,382	
	予備費及び特別損失	0	1,852	1,852	1,818	1,818	1,818	
	合 計	792,271	817,971	819,795	811,137	781,556	740,365	
損 益	256,614	227,753	235,142	242,195	271,102	293,096		

2. 資本的収支の推移

(単位:千円 税込)

区 分		28年度	29年度	30年度	31年度	32年度	33年度	
収 入	企業債	70,000	90,000	120,000	150,000	180,000	200,000	
	負担金	7,351	13,301	1	1	1	1	
	合計	77,351	103,301	120,001	150,001	180,001	200,001	
支 出	建設改良費	配水管布設費	130,237	229,409	245,244	276,262	272,946	303,724
		施設改良費	46,591	65,535	104,770	35,782	140,275	99,817
		固定資産購入費	860	5,920	13,870	19,976	22,688	11,578
		事務費等	13,897	19,915	14,742	14,742	14,742	14,742
	企業債償還金	347,202	351,791	353,508	362,027	334,796	322,718	
	予備費	0	1,000	1,000	1,000	1,000	1,000	
	合計	538,787	673,570	733,134	709,789	786,447	753,579	
収 支 過 不 足		△ 461,436	△ 570,269	△ 613,133	△ 559,788	△ 606,446	△ 553,578	
補填財源	消費税資本的収支調整額	13,172	22,303	27,969	22,032	23,071	20,973	
	損益勘定留保資金	247,968	397,966	357,411	302,614	341,180	261,503	
	減債積立金	200,296	150,000	227,753	235,142	242,195	271,102	
	建設改良積立金	0	0	0	0	0	0	
補填財源不足額		0	0	0	0	0	0	

3. 内部留保資金及び現金保有残高の推移

区 分		28年度	29年度	30年度	31年度	32年度	33年度
	損益勘定留保資金	100,936	136,217	69,316	18,039	0	0
	減債積立金	0	0	0	0	0	0
	利益積立金	2,300	2,300	2,300	2,300	2,300	2,300
	建設改良積立金	0	0	0	0	0	0
	純利益	256,614	227,753	235,142	242,195	271,102	293,096
現金保有額		341,580	298,055	85,463	57,567	13,449	5,405

○水道料金関係資料

収益的収入と支出の推移

(単位：円 税抜き)

項目	年度	平成24年度	平成25年度	平成26年度	平成27年度	平成28年度	H28年度とH24年度の比較	
							増減額	増減率
事業収益		918,581,964	886,836,868	1,048,115,025	1,037,972,464	1,048,885,111	130,303,147	14.19%
うち給水収益		850,641,968	819,525,808	936,819,438	935,112,644	941,120,838	90,478,870	10.64%
事業費用		883,072,214	867,770,264	888,568,484	837,676,734	792,270,680	△90,801,534	△10.28%
当年度純利益		35,509,750	19,066,604	159,546,541	200,295,730	256,614,431	221,104,681	622.66%

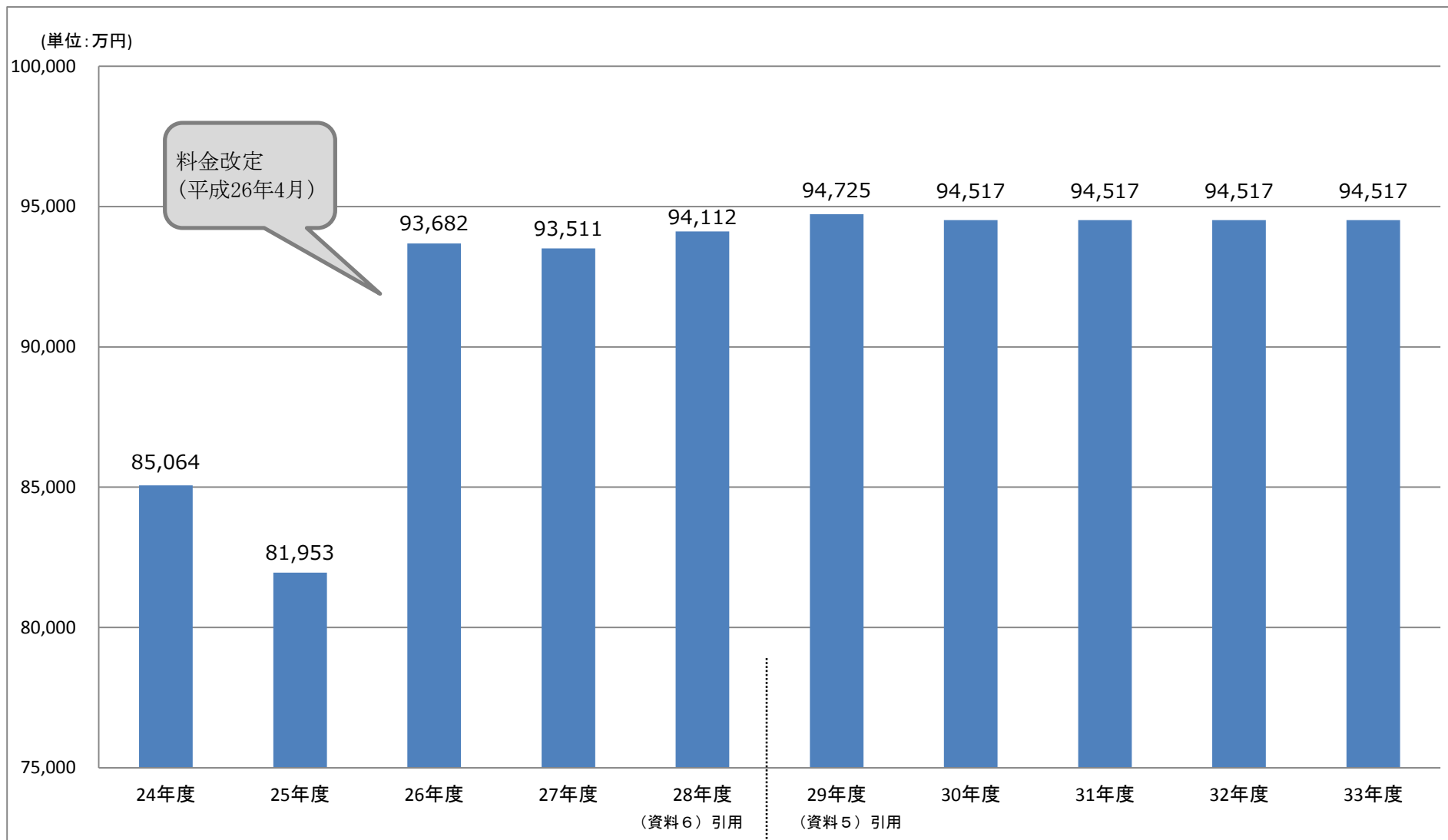
資本的収入と支出の推移

(単位：円 税込)

項目	年度	平成24年度	平成25年度	平成26年度	平成27年度	平成28年度	H28年度とH24年度の比較	
							増減額	増減率
資本的収入		0	0	0	70,000,000	77,351,178	77,351,178	-
負担金		0	0	0	0	7,351,178	7,351,178	-
企業債		0	0	0	70,000,000	70,000,000	70,000,000	-
資本的支出		474,222,416	493,398,357	523,913,340	571,698,190	538,787,397	64,564,981	13.61%
建設改良費		151,025,509	162,860,464	185,135,498	222,862,259	191,584,925	40,559,416	26.86%
企業債償還金		323,196,907	330,537,893	338,777,842	348,835,931	347,202,472	24,005,565	7.43%
収支差引		△ 474,222,416	△ 493,398,357	△ 523,913,340	△ 501,698,190	△ 461,436,219	12,786,197	△2.70%

○水道料金関係資料

給水収益の推移



○水道料金関係資料

収益的支出の性質別費用分類表

(単位：円 税抜き)

項目	年度	平成26年度	平成27年度	平成28年度	H28年度とH26年度の比較	
					増減額	増減率
人件費		93,754,812	88,475,314	88,219,704	△5,535,108	△5.90%
動力費		64,738,518	56,680,389	48,837,147	△15,901,371	△24.56%
薬品費		1,104,600	1,207,870	1,058,400	△46,200	△4.18%
受水費		24,753,040	24,817,689	24,749,894	△3,146	△0.01%
光熱水費		2,756,477	2,453,958	2,317,556	△438,921	△15.92%
通信運搬費		1,284,783	1,073,273	1,062,204	△222,579	△17.32%
委託料		155,837,394	172,976,319	166,607,905	10,770,511	6.91%
修繕費		54,402,369	31,637,540	33,600,011	△20,802,358	△38.24%
材料費		163,480	1,112,930	1,298,800	1,135,320	694.47%
減価償却費		342,914,315	332,053,722	313,019,797	△29,894,518	△8.72%
資産減耗費		9,983,683	7,023,249	4,982,086	△5,001,597	△50.10%
支払利息及び 企業債取扱諸費		121,866,982	110,127,124	98,373,790	△23,493,192	△19.28%
特別損失		6,519,895	0	0	△6,519,895	△100.00%
その他の経費		8,488,136	8,037,357	8,143,386	△344,750	△4.06%
合計		888,568,484	837,676,734	792,270,680	△96,297,804	△10.84%

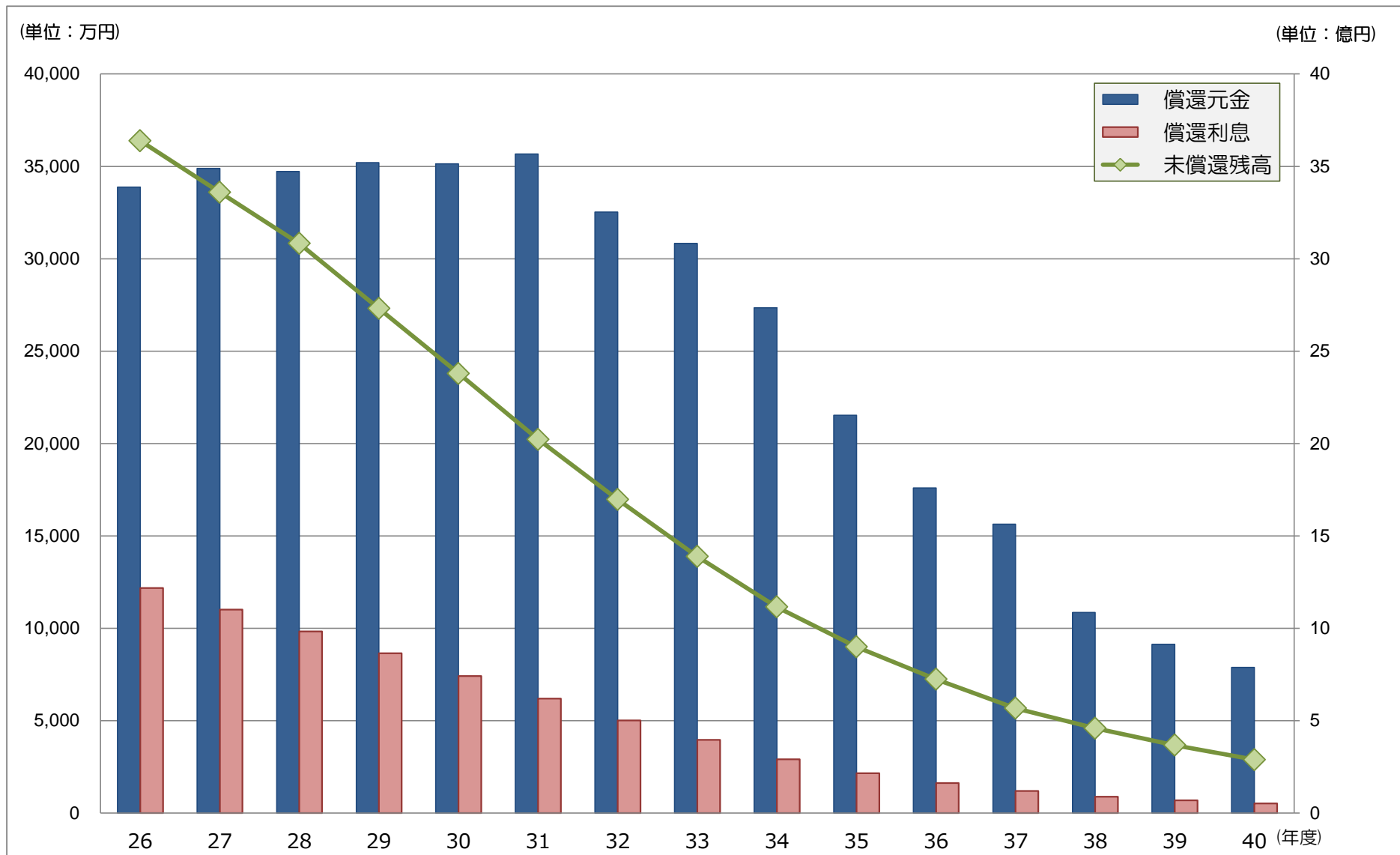
収納率及び不納欠損額の推移

(単位：円)

項目	年度	平成26年度	平成27年度	平成28年度
不納欠損額		523,253	523,074	362,519

○水道料金関係資料

償還元金・償還利息・未償還残高一覧



○下水道使用料関係資料

各自治体段階別使用料比較表 (降順・2カ月換算・税抜き額)

(単位:円) 平成29年4月1日現在

26市	基本料金		基本料金																			
	市町名	16m ³ 以下	市町名	20m ³ 以下	市町名	40m ³ 以下	市町名	60m ³ 以下	市町名	100m ³ 以下	市町名	200m ³ 以下	市町名	400m ³ 以下	市町名	1,000m ³ 以下	市町名	2,000m ³ 以下	市町名	20,000m ³ 以下	市町名	20,000m ³ 超
1	東大和市	1,220	-	あきる野市	130	東久留米市	162	東大和市	190	東大和市	230	東大和市	270	東大和市	330	東大和市	370	東大和市	410	東大和市	410	
2	青梅市	1,154	-	東久留米市	125	東大和市	160	八王子市	170	東久留米市	210	東久留米市	241	東久留米市	290	東久留米市	324	青梅市	369	青梅市	369	
3	八王子市	1,120	-	青梅市	113	東村山市	160	町田市	170	八王子市	200	西東京市	239	西東京市	283	青梅市	322	狛江市	363	狛江市	363	
4	町田市	1,120	-	八王子市	110	国立市	150	多摩市	170	町田市	200	八王子市	230	清瀬市	275	清瀬市	319	清瀬市	363	清瀬市	363	
5	多摩市	1,120	-	町田市	110	清瀬市	149	稲城市	170	多摩市	200	町田市	230	八王子市	270	狛江市	314	東久留米市	363	東久留米市	363	
6	稲城市	1,120	-	多摩市	110	あきる野市	145	日野市	170	稲城市	200	多摩市	230	町田市	270	八王子市	310	八王子市	345	八王子市	345	
7	日野市	1,120	-	稲城市	110	青梅市	144	青梅市	170	日野市	200	稲城市	230	多摩市	270	町田市	310	町田市	345	町田市	345	
8	東村山市	1,120	-	日野市	110	八王子市	140	あきる野市	170	青梅市	200	日野市	230	稲城市	270	多摩市	310	多摩市	345	多摩市	345	
9	清瀬市	968	-	国立市	110	町田市	140	東久留米市	162	あきる野市	200	青梅市	230	日野市	270	稲城市	310	稲城市	345	稲城市	345	
10	武蔵野市	940	-	小平市	105	多摩市	140	東村山市	160	東村山市	195	あきる野市	230	青梅市	270	日野市	310	日野市	345	日野市	345	
11	西東京市	820	-	清瀬市	105	稲城市	140	西東京市	157	西東京市	189	東村山市	230	あきる野市	270	あきる野市	310	あきる野市	345	あきる野市	345	
12	三鷹市	800	-	東大和市	102	日野市	140	国立市	150	清瀬市	187	清瀬市	220	東村山市	270	東村山市	310	東村山市	345	東村山市	345	
13	-	東久留米市	1,380	東村山市	100	狛江市	128	清瀬市	149	国立市	180	国立市	215	狛江市	266	西東京市	306	国立市	335	福生市	335	
14	-	国分寺市	1,090	国分寺市	100	西東京市	126	狛江市	128	狛江市	176	狛江市	211	国立市	255	国立市	295	武蔵村山市	334	国立市	335	
15	-	国立市	1,080	西東京市	88	小平市	125	小平市	125	国分寺市	170	国分寺市	200	立川市	245	立川市	285	国分寺市	330	武蔵村山市	334	
16	-	あきる野市	1,060	狛江市	87	立川市	115	国分寺市	125	小平市	155	立川市	200	国分寺市	240	国分寺市	280	西東京市	328	国分寺市	330	
17	-	立川市	1,060	調布市	81	国分寺市	115	立川市	115	立川市	150	昭島市	189	昭島市	232	昭島市	280	立川市	325	西東京市	328	
18	-	狛江市	1,056	武蔵村山市	78	昭島市	108	昭島市	108	昭島市	145	小平市	175	小金井市	210	武蔵村山市	264	昭島市	324	立川市	325	
19	-	武蔵村山市	1,008	昭島市	76	小金井市	105	小金井市	105	武蔵村山市	136	小金井市	170	小平市	210	小金井市	250	小金井市	290	昭島市	324	
20	-	昭島市	930	立川市	75	調布市	98	調布市	98	小金井市	135	武蔵村山市	166	三鷹市	204	小平市	250	小平市	285	三鷹市	308	
21	-	小平市	910	羽村市	72	武蔵村山市	98	武蔵村山市	98	三鷹市	126	羽村市	150	武蔵村山市	196	三鷹市	245	三鷹市	283	小金井市	290	
22	-	羽村市	704	小金井市	70	羽村市	96	三鷹市	97	調布市	125	三鷹市	144	羽村市	186	羽村市	209	羽村市	253	小平市	285	
23	-	調布市	700	福生市	64	三鷹市	86	羽村市	96	羽村市	120	調布市	144	調布市	172	調布市	201	福生市	245	羽村市	253	
24	-	小金井市	700	三鷹市	62	府中市	76	府中市	76	福生市	105	福生市	130	福生市	155	福生市	200	調布市	227	調布市	227	
25	-	福生市	640	府中市	56	福生市	75	福生市	75	府中市	95	府中市	116	府中市	141	府中市	166	府中市	192	府中市	192	
26	-	府中市	532	武蔵野市	50	武蔵野市	60	武蔵野市	70	武蔵野市	80	武蔵野市	95	武蔵野市	110	武蔵野市	135	武蔵野市	190	武蔵野市	190	
	平均	1,052		917		92		122		133		165		196		236		276		316		320
町村																						
27	奥多摩町	1,120	-	日の出町	130	日の出町	145	日の出町	170	日の出町	200	日の出町	230	日の出町	270	日の出町	310	瑞穂町	355	瑞穂町	355	
28	桧原村	1,120	-	奥多摩町	110	奥多摩町	140	奥多摩町	170	奥多摩町	200	奥多摩町	230	奥多摩町	270	奥多摩町	310	日の出町	345	日の出町	345	
29	-	日の出町	1,060	桧原村	110	桧原村	140	桧原村	170	桧原村	200	桧原村	230	桧原村	270	桧原村	310	奥多摩町	345	奥多摩町	345	
30	-	瑞穂町	1,010	瑞穂町	95	瑞穂町	110	瑞穂町	110	瑞穂町	140	瑞穂町	180	瑞穂町	215	瑞穂町	280	桧原村	345	桧原村	345	

※ 基本料金については、30市町村中、14市町村が2カ月で16m³までとし、16市町が2カ月で20m³までとしている。
 ※ データは、小平市が集計した「下水道使用料に関する調べ」による。

○下水道使用料関係資料

各市町村の下水道使用料（H29年4月現在・降順）（税抜き額）

2か月に水道水を48m³(東京都の平均)使用した場合の下水道使用料の順位

(単位:円)

順位	市町村名	16m ³ /2月	20m ³ /2月	40m ³ /2月	48m ³ /2月	100m ³ /2月	200m ³ /2月
1	東久留米市	1,380	1,380	3,880	5,176	13,600	34,600
2	日の出町	1,060	1,060	3,860	5,020	13,560	33,560
3	青梅市	1,154	1,606	3,866	5,018	13,546	33,546
4	東大和市	1,220	1,628	3,668	4,948	14,468	37,468
5	稲城市	1,120	1,560	3,760	4,880	13,360	33,360
6	多摩市	1,120	1,560	3,760	4,880	13,360	33,360
7	八王子市	1,120	1,560	3,760	4,880	13,360	33,360
8	日野市	1,120	1,560	3,760	4,880	13,360	33,360
9	町田市	1,120	1,560	3,760	4,880	13,360	33,360
10	奥多摩町	1,120	1,560	3,760	4,880	13,360	33,360
11	檜原村	1,120	1,560	3,760	4,880	13,360	33,360
12	あきる野市	1,060	1,060	3,660	4,820	13,360	33,360
13	清瀬市	968	1,388	3,488	4,680	12,428	31,128
14	東村山市	1,120	1,520	3,352	4,632	12,952	32,452
15	国立市	1,080	1,080	3,280	4,480	12,280	30,280
16	小平市	910	910	3,010	4,010	10,510	26,010
17	国分寺市	1,090	1,090	3,090	4,010	10,390	27,390
18	西東京市	820	1,172	2,932	3,940	11,732	22,572
19	狛江市	1,056	1,056	2,796	3,820	10,476	28,076
20	瑞穂町	1,010	1,010	2,910	3,790	9,510	23,510
21	立川市	1,060	1,060	2,560	3,480	9,460	24,460
22	武蔵村山市	1,008	1,008	2,568	3,352	8,448	22,048
23	昭島市	930	930	2,450	3,314	8,930	23,430
24	調布市	700	700	2,320	3,104	8,200	20,700
25	三鷹市	800	1,048	2,288	2,976	7,888	20,488
26	小金井市	700	700	2,100	2,940	8,400	21,900
27	羽村市	704	704	2,144	2,912	7,904	19,904
28	武蔵野市	940	1,140	2,140	2,620	6,140	14,140
29	福生市	640	640	1,920	2,520	6,420	16,920
30	府中市	532	532	1,652	2,260	6,212	15,712

○下水道使用料関係資料

羽村市歳入歳出決算状況及び財政推計額

1.歳入

(単位:千円)

科 目		年 度	平成26年度 (決算額)	平成27年度 (決算額)	平成28年度 (決算額)	平成29年度 (予算額)	平成30年度 (計画額)	平成31年度 (計画額)	平成32年度 (計画額)	平成33年度 (計画額)
歳 入	1	使用料及び手数料	730,728	724,636	714,526	729,738	730,000	730,000	730,000	730,000
	2	国庫支出金	16,590	9,880	9,600	0	9,500	9,500	9,500	9,500
	3	都支出金	829	789	753	292	500	500	500	500
	4	財産収入			40	24	0	0	0	0
	5	繰入金	396,391	407,426	412,962	407,373	402,000	388,000	388,000	388,000
	6	繰越金	12,982	8,340	8,960	1	0	0	0	0
	7	諸収入	9,514	1,828	1,313	1,772	2,000	2,000	2,000	2,000
	8	市債	28,200	48,300	61,600	67,600	168,000	66,000	66,000	66,000
歳入合計			1,195,234	1,201,199	1,209,754	1,206,800	1,312,000	1,196,000	1,196,000	1,196,000

2.歳出

(単位:千円)

科 目		年 度	平成26年度 (決算額)	平成27年度 (決算額)	平成28年度 (決算額)	平成29年度 (予算額)	平成30年度 (計画額)	平成31年度 (計画額)	平成32年度 (計画額)	平成33年度 (計画額)
歳 出	1	総務費	480,292	547,334	581,062	590,615	630,000	621,000	621,000	621,000
	2	事業費	125,068	103,363	87,119	132,505	199,000	105,000	105,000	105,000
	3	公債費	568,553	541,542	505,215	482,679	482,000	469,000	469,000	469,000
	4	諸支出金	12,982	0	0	1	0	0	0	0
	5	予備費	0	0	0	1,000	1,000	1,000	1,000	1,000
歳出合計			1,186,895	1,192,239	1,173,396	1,206,800	1,312,000	1,196,000	1,196,000	1,196,000

○下水道使用料関係資料

3.汚水処理費にかかる年度別比較表

比較項目	年 度	平成26年度 (決算額)	平成27年度 (決算額)	平成28年度 (決算額)	平成29年度 (予算額)	平成30年度 (計画額)	平成31年度 (計画額)	平成32年度 (計画額)	平成33年度 (計画額)
年間有収水量(千 m ³) A		6,928	6,888	6,825	6,912	6,912	6,912	6,912	6,912
使用料収入(千円) B		730,658	724,516	714,465	729,073	729,073	729,073	729,073	729,073
汚水処理費(千円) C		675,245	693,636	700,090	692,734	692,734	692,734	692,734	692,734
汚水処理公費負担分(千円) C-B=D		△ 55,413	△ 30,880	△ 14,375	△ 36,339	△ 36,339	△ 36,339	△ 36,339	△ 36,339
汚水処理公費負担分(%) D/C*100=E		△ 8.2	△ 4.5	△ 2.1	△ 5.2	△ 5.2	△ 5.2	△ 5.2	△ 5.2
単 価	使用料単価(円) B/A=F	105.5	105.2	104.7	105.5	105.5	105.5	105.5	105.5
	汚水処理原価(円) C/A=G	97.5	100.7	102.6	100.2	100.2	100.2	100.2	100.2
	公費負担超過額(円) G-F=H	△ 8.0	△ 4.5	△ 2.1	△ 5.3	△ 5.3	△ 5.3	△ 5.3	△ 5.3
使用料回収率(%) F/G*100=I		108.2	104.5	102.1	105.2	105.2	105.2	105.2	105.2

※ 平成30年度以降の計画額は、平成29年2月に作成した平成29年度下水道事業会計財政収支試算からの数値である。

また、平成32年度から地方公営企業法の適用により、これまでの予算及び決算に係る科目名とは異なる名称となる見込みであり、平成29年度現在、地方公営企業法の適用に向けた準備を行っているところである。

年間有収水量 ———— 羽村市内で使用され、排出された一年間の全水量で、使用料収入となっている。

汚水処理費 ———— 汚水処理にかかる維持管理費及び同じく汚水処理にかかる元利償還費の合計。

汚水処理公費負担分 — マイナス(△)表示なら黒字であるが、汚水処理を公費(税金)が負担する場合は、プラス(赤字)となる。

使用料単価 ———— 使用料収入を年間有収水量で除した数値。1m³あたりの平均使用料。

汚水処理原価 ———— 汚水処理費を年間有収水量で除した数値。1m³あたりの処理経費。

使用料回収率 ———— 使用料単価を汚水処理原価で除した数値。100が基準。

(※使用料で汚水処理費をどのくらい賄えるかを表す数値。100を超えているのが、健全な企業経営状況である)

○下水道使用料関係資料

各自治体経営状況等調査票（平成27年度決算比較）

平成27年度決算	福生市	多摩市	昭島市	狛江市	調布市	小金井市	武蔵村山市	小平市	府中市	武蔵野市	瑞穂町	立川市	町田市	羽村市	国立市
使用料収入額 (千円) A	1,323,860	2,395,863	1,748,262	843,978	2,009,471	1,009,787	1,006,180	2,182,144	2,231,351	1,386,580	459,166	2,585,884	5,510,177	724,636	976,177
汚水処理費 (千円) C+D=B	642,192	1,441,541	1,147,761	622,603	1,543,233	784,987	795,819	1,792,684	1,839,602	1,182,071	405,635	2,411,477	5,166,702	693,636	993,010
維持管理費 (千円) C	547,313	1,205,226	817,836	566,673	1,452,902	742,580	575,907	1,128,346	1,640,584	1,093,360	301,218	1,543,352	3,011,494	528,599	537,771
資本費 (千円) E+F=D	94,879	236,315	329,925	55,930	90,331	42,407	219,912	664,338	199,018	88,711	104,417	868,125	2,155,208	165,037	455,239
減価償却費 (元金償還金) (千円) E	70,995	198,396	285,277	38,534	52,578	31,045	150,008	544,802	150,596	55,000	78,243	669,682	2,155,208	128,023	320,188
支払利息 (千円) F	23,884	37,919	44,648	17,396	37,753	11,362	69,904	119,536	48,422	33,711	26,174	198,443	0	37,014	135,051
有収水量 (m ³) G	8,826,811	16,042,908	13,366,832	7,836,625	23,796,794	12,365,388	8,261,122	19,533,730	29,126,673	17,193,964	3,688,933	20,802,078	41,367,755	6,888,336	7,919,794
使用料単価 (円/m ³) A/G	150.0	149.3	130.8	107.7	84.4	81.7	121.8	111.7	76.6	80.6	124.5	124.3	133.2	105.2	123.3
汚水処理原価 (円/m ³) B/G	72.8	89.9	85.9	79.4	64.9	63.5	96.3	91.8	63.2	68.7	110.0	115.9	124.9	100.7	125.4
使用料回収率 (%) A/B*100	206.1	166.2	152.3	135.6	130.2	128.6	126.4	121.7	121.3	117.3	113.2	107.2	106.6	104.5	98.3
維持管理費/有水 (円/m ³) C/G	62.0	75.1	61.2	72.3	61.1	60.1	69.7	57.8	56.3	63.6	81.7	74.2	72.8	76.7	67.9
資本費/有水 (円/m ³) D/G	10.7	14.7	24.7	7.1	3.8	3.4	26.6	34.0	6.8	5.2	28.3	41.7	52.1	24.0	57.5

平成27年度決算	国分寺市	三鷹市	東村山市	八王子市	東久留米市	清瀬市	青梅市	西東京市	日野市	稲城市	日の出町	東大和市	あきる野市	奥多摩町	桧原村
使用料収入額 (千円) A	1,460,573	1,760,863	1,888,839	8,225,349	1,608,115	919,285	2,116,283	2,009,772	2,246,451	1,049,900	439,263	1,072,864	910,648	41,361	20,481
汚水処理費 (千円) C+D=B	1,540,988	1,900,637	2,048,805	9,072,004	1,784,255	1,024,146	2,444,726	2,560,036	2,875,859	1,378,369	618,291	1,529,955	1,428,533	188,983	125,280
維持管理費 (千円) C	765,108	1,503,121	1,076,690	4,042,988	830,804	487,345	1,356,508	1,237,416	1,172,845	546,535	252,313	623,150	595,120	113,965	57,032
資本費 (千円) E+F=D	775,880	397,516	972,115	5,029,016	953,451	536,801	1,088,218	1,322,620	1,703,014	831,834	365,978	906,805	833,413	75,018	68,248
減価償却費 (元金償還金) (千円) E	612,292	268,594	636,230	3,751,101	788,832	449,448	866,523	1,131,366	1,312,506	645,404	283,196	612,232	562,751	55,974	55,974
支払利息 (千円) F	163,588	128,922	335,885	1,277,915	164,619	87,353	221,695	191,254	390,508	186,430	82,782	294,573	270,662	19,044	12,274
有収水量 (m ³) G	12,392,644	18,673,590	15,038,881	58,460,141	11,477,069	7,457,142	14,017,574	19,033,957	17,053,570	8,146,653	2,530,613	8,763,206	7,298,140	334,875	179,006
使用料単価 (円/m ³) A/G	117.9	94.3	125.6	140.7	140.1	123.3	151.0	105.6	131.7	128.9	173.6	122.4	124.8	123.5	114.4
汚水処理原価 (円/m ³) B/G	124.3	101.8	136.2	155.2	155.5	137.3	174.4	134.5	168.6	169.2	244.3	174.6	195.7	564.3	699.9
使用料回収率 (%) A/B*100	94.8	92.6	92.2	90.7	90.1	89.8	86.6	78.5	78.1	76.2	71.0	70.1	63.7	21.9	16.3
維持管理費/有水 (円/m ³) C/G	61.7	80.5	71.6	69.2	72.4	65.4	96.8	65.0	68.8	67.1	99.7	71.1	81.5	340.3	318.6
資本費/有水 (円/m ³) D/G	62.6	21.3	64.6	86.0	83.1	72.0	77.6	69.5	99.9	102.1	144.6	103.5	114.2	224.0	381.3

※ 網掛け部は、使用料回収率の降順。

3 審議会の開催経過

日 程	開 催 日	審 議 内 容 等
第 1 回	平成 29 年 5 月 11 日（木）	<ul style="list-style-type: none"> (1) 市長から審議会委員を委嘱される (2) 会長及び職務代理者の選出 (3) 審議会の傍聴の定めを決定 (4) 諮問及び諮問事項の内容説明を受ける (5) 審議日程の調整 (6) 市の財政状況の説明を受ける (7) 使用料等適正化のための基本方針について審議
第 2 回	平成 29 年 6 月 2 日（金）	<ul style="list-style-type: none"> (1) 市民課手数料、税務関係手数料の適正化についての審議 (2) スポーツセンター使用料の適正化についての審議
第 3 回	平成 29 年 6 月 23 日（金）	<ul style="list-style-type: none"> (1) スイミングセンター使用料の適正化についての審議 (2) 中間答申（案）についての審議 (3) 手数料、使用料の適正化についての審議
中間答申	平成 29 年 7 月 10 日（月）	(1) 中間答申書を市長に提出
第 4 回	平成 29 年 7 月 10 日（月）	(1) 手数料、使用料の適正化についての審議

日 程	開 催 日	審 議 内 容 等
第 5 回	平成 29 年 7 月 26 日 (水)	(1) 水道料金の適正化についての審議 (2) 下水道使用料の適正化についての審議 (3) 手数料の適正化についての審議
第 6 回	平成 29 年 8 月 8 日 (火)	(1) 使用料の適正化についての審議
第 7 回	平成 29 年 8 月 21 日 (月)	(1) 使用料の適正化についての審議
第 8 回	平成 29 年 9 月 15 日 (金)	(1) 使用料の適正化についての審議
第 9 回	平成 29 年 9 月 28 日 (木)	(1) 最終答申 (案) についての審議
答 申	平成 29 年 10 月 12 日 (木)	(1) 最終答申書を市長に提出

4 審議会委員名簿

(敬称略)

区 分	氏 名	備 考
市の公共施設の管理を受託している団体の代表者	田 村 義 明	
市の公共施設の利用に係わる団体等の代表者	宇 津 木 牧 夫	
	小 澤 右 任	
	川 津 紘 順	
公 共 的 団 体 の 代 表 者	内 田 正 敏	職務代理
知 識 経 験 者	金 子 憲	会 長
	田 村 勇	
	矢 部 久 子	
その他市長が必要と認める者	大 塚 勝 江	
	吉 田 ますみ	

