

はむら輝ニュース Vol.2

問合せ 企画政策課企画政策担当 (内) 315

オリ・パラ気運の醸成
×
スポーツの振興

第五次羽村市長期総合計画後期基本計画 「はむら輝プロジェクト」を推進します

市では「第五次羽村市長期総合計画後期基本計画」を推進するため、組織や施策の枠を超えて横断的な視点をもった取組みとして「はむら輝プロジェクト」を定め、7つのプロジェクトに取り組んでいます。

はむら輝ニュース Vol.2 では、東京2020大会を契機とするレガシー創出プロジェクト「レガシー創出で輝くまち」に沿った取組みを紹介します。

レガシー創出で輝くまち

10月8日、リオ2016オリンピック陸上競技男子マラソンカンボジア代表の猫ひろし（瀧崎邦明）選手と、リオ2016パラリンピック陸上競技女子400m銅メダリストの辻沙絵選手が「第70回羽村市市民体育祭」に参加しました。

当日は、各種競技種目のスターターや、リレーなどへの出走、そして写真撮影会などで、市民の皆さんと交流しました。こうした取組みにより、市民のスポーツへの関心や、健康づくりに関する意識の高揚を図り、体力・運動能力の向上につなげることや、パラリンピック競技種目の紹介などの普及啓発活動により、障害に対する理解の促進や障害者スポーツの振興を図り、東京2020大会の気運醸成と障害のある方の社会参加の拡大につなげていきます。

市ではこの取組みを含め、次の5つの柱建てによる基本方針を定め、東京2020大会を契機とする次世代へ誇れるレガシー（有形・無形の遺産）を創出するための取組みを推進しています。

- 1 連携・協力による大会気運の醸成
- 2 市民スポーツの振興及びスポーツを通じた健康づくりの推進
- 3 まちの魅力の発信及び産業の活性化
- 4 文化芸術の振興及びグローバル人材の育成
- 5 来訪者にもやさしいまちづくりの推進



▲猫ひろし選手と辻沙絵選手

《お知らせ》

平成30年1月13日(土)午後1時30分からゆとろぎで長野・アテネパラリンピック金メダリスト、ベルリン・ロンドンマラソン優勝など数々の偉業を成し遂げたパラリンピアン土田和歌子さんを招き、男女共同参画講演会を行います。

詳しくは、広報はむら12月1日号でお知らせします。

ゆとろぎ保育室利用者説明会

社会教育関係団体・サークルでの活動や子育てママの読書たいむなどで、平成30年度にゆとろぎ保育室の利用を希望する方向けの利用説明会を行います。

日時 12月6日(水)午前10時

会場 ゆとろぎ2階講座室2

対象 平成30年度にゆとろぎ保育室の利用を希望している方

内容 保育室の利用・申請の方法の説明

※ゆとろぎ専属の保育士に依頼せず、保育室を利用して独自に保育を行う団体は除きます。

申込み・問合せ 12月1日(金)午後5時までに、電話または直接ゆとろぎへ☎570-0707(月曜日を除く午前9時～午後5時)

行政・人権身の上合同特設相談

毎月第3木曜日に、市役所庁舎で定例相談を行っています。次のおとり特設相談を行います。日程と会場が異なります。注意してください。

人権侵害や身の上相談、近隣関係の悩み、国や特殊法人などの仕事についての意見・提案・苦情など、気軽に相談してください。

日時 11月30日(木)午後1時30分～4時30分

会場 コミュニティセンター2階相談室

定員 3人(先着順)

相談員 行政相談委員・人権擁護委員

※直接会場へお越しください。

問合せ 広報広聴課市民相談係☎541



平成29年度明るい選挙啓発ポスターコンクール 審査結果

明るい選挙の推進を目的に、小・中学生、高校生を対象として実施した「明るい選挙啓発ポスターコンクール」には、300点の作品の応募があり、審査の結果、次のとおり羽村市入選作品が決まりました。また、東京都審査会で1点の作品が優秀賞を受賞しました。入選作品は、第48回羽村市産業祭の「明るい選挙啓発ポスター展」で展示したほか、今後の啓発活動に幅広く活用していきます。

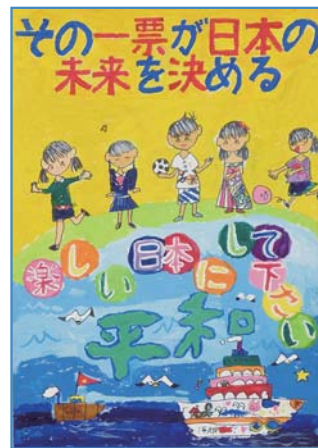
■東京都優秀賞・羽村市入選者（敬称略）
野口 蘭（羽村東小学校3年生）

■羽村市入選者（敬称略）

- 角倉 こより（羽村西小学校5年生）
- 安藤 玲 亜（羽村西小学校5年生）
- 梅 林 恵 大（羽村西小学校5年生）
- 永 田 望 桜（羽村西小学校5年生）
- 羽 村 真 結（羽村西小学校5年生）
- 土 方 明 莉（富士見小学校2年生）
- 長 坂 勇 作（富士見小学校4年生）
- 田 中 佑 幸（富士見小学校4年生）
- 宮 田 み くり（富士見小学校4年生）
- 土 方 光 莉（富士見小学校5年生）
- 長 坂 萌 花（富士見小学校6年生）
- 鈴 木 友 菜（栄小学校6年生）
- 西 愛 梨（栄小学校6年生）
- 湯 川 菜 々 子（栄小学校6年生）
- 熊 谷 幹 太（松林小学校4年生）
- 尾 中 り ね（小作台小学校4年生）
- 鈴 木 愛 璃（武蔵野小学校3年生）
- 島 岡 優 衣（武蔵野小学校6年生）



▲選挙のめいすいくん



▲野口蘭さんの作品

- 川 原 光 太（羽村第一中学校2年生）
- 磯 嶋 柚 月（羽村第一中学校2年生）
- 藤 平 ち ひ ろ（羽村第一中学校2年生）
- 中 野 百 々 花（羽村第一中学校2年生）
- 阿 久 津 一 花（羽村第一中学校2年生）
- 高 野 遥（羽村第一中学校2年生）
- 高 本 樹 里（羽村第一中学校2年生）
- 藤 ま い か（羽村第二中学校1年生）
- 松 本 実 咲（羽村第二中学校2年生）
- 永 山 知 歩（羽村第二中学校3年生）
- 水 村 望（羽村第二中学校3年生）

■感謝状贈呈校（協力校）
羽村第一中学校

問合せ 選挙管理委員会事務局(内) 682

水道事務所からのお願い

防寒対策の実施を

冬期は、凍結による給水管の破損やメーターの故障が起こりやすくなります。
屋外の蛇口などに、不用になった毛布を巻いたり、メーターボックスの中に発泡スチロールを入れたりするなど、防寒対策に努めてください。

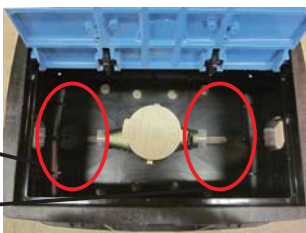
漏水に注意してください

宅地内の給水装置は、水道使用者の管理となっております。

時々メーターボックス周辺を確認してください。地面が濡れていたり、水を使用していないのにメーターが回っていたりする場合は、漏水が考えられます。漏水を確認したら、水道事務所または市指定の工事業者に相談してください。

※市指定の工事業者など詳しくは、市公式サイトをご覧ください。

問合せ 水道事務所 ☎ 5541-2269



▶発泡スチロールなどで防寒対策をしましょう



▶漏水していないか確認しましょう(水道を使っていないのに回っていたら要注意)