

ヘルプカード・ヘルプマーク

ヘルプカード

ヘルプカードは、障害などがあるために援助を必要とする方が携帯するものです。困っている時に、手助けしてほしい内容が書いてあります。

ヘルプカードを身に付けている方が困っていた場合は、カードに書いてある内容に沿った支援をお願いします。

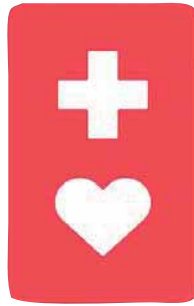
- 配布対象 身体障害者手帳・愛の手帳・精神障害者保健福祉手帳を保持している方、難病の方など



ヘルプマーク

ヘルプマークは、援助や配慮を必要とすることが外見からはわからない方が、周囲の方からの援助を得やすくなるように身に付けるものです。

ヘルプマークを身に着けた方を見掛けたら、電車内で席を譲るなど、思いやりのある行動をお願いします。



配布対象 義足や人工関節を使用している方、内部障害や難病の方または妊娠初期の方など

問合せ 障害福祉課障害福祉係 172

カード・マークの配布

いずれも対象の方へ、市役所1階障害福祉課窓口で配布しています。※ヘルプマークは数に限りがあり、なくなり次第配布を終了します。

なお、都営地下鉄・ゆりかもめ・多摩都市モノレール各駅（一部を除く）などでも配布しています。配布先に確認してください。

9月は「燃やせるごみ分別強化月間」

市では、燃やせるごみの減量を推進するため、毎年2・5・9月を「燃やせるごみ分別強化月間」としています。燃やせるごみの中に資源化できるものを入れていませんか。

次のポイントに注意して、資源化できるものは燃やせるごみではなく、資源として分別してください。

分別のポイント！

- 3種類のごみ袋を設置 紙類を入れる「雑紙」用、菓子の袋などを入れる「容器包装プラスチック」用、ティッシュなどを入れる「燃やせるごみ」用の3種類のゴミ袋を用意しておく、簡単に分別することが出来ます。
- 容器包装プラスチック 「プラマーク」がついているものはすべて「容器包装プラスチック」です。ジャンプの容器や惣菜のパックなどは「容器包装プラスチック」として、洗ったり拭いたりして汚れを落とし、資源Bの収集日に透明または半透明の袋に入れて出してください。



○古繊維 カーテンやシーツ、布切れなどは「古繊維」として、ひもで束ねて資源Aの収集日に出してください。多少の汚れが付いたものや穴が開いているものでも資源になります。雨などで濡れると資源になりません。雨の日を避けて出してください。

○生ごみは水切りを 燃やせるごみの減量のため、生ごみの水切りにもご協力ください。



○不要な買い置きを避ける 買い物は、食べ切れる量、使い切れる量だけにしましょう。必要以上の買い物は、使い切れず、ごみになってしまいます。

展示を行います

強化月間にあわせて、間違いやすい分別やごみ減量などの方法について展示します。

日時 9月4日(火)～20日(木)の午前8時30分～午後5時(最終日は午後4時まで)

会場 市役所1階市民ホール
問合せ 生活環境課 204

「ご存知ですか？焼却行為の決まりについて」

「廃棄物の処理及び清掃に関する法律（廃掃法）」と「都民の健康と安全を確保する環境に関する条例（環境確保条例）」では、次のことが定められています。

禁止事項

- ・ 廃棄物の不法焼却
- ・ 規定を満たさない小規模焼却炉を用いた廃棄物などの焼却
- ・ 廃棄物焼却炉を使用しない廃棄物などの焼却
- ・ 一般的な家庭向けの小型焼却炉は使用できません。
- ※廃タイヤや廃塩化ビニールなどの廃棄物焼却行為は厳禁となります。

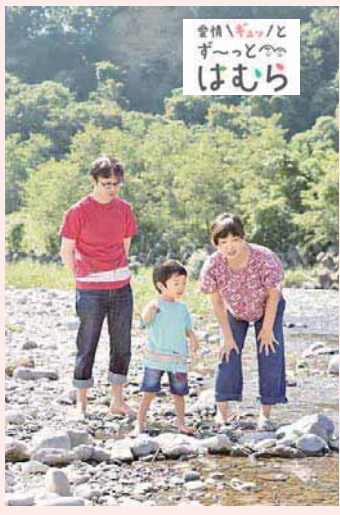
例外

次の焼却行為は例外として認められています。

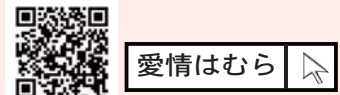
- ・ 伝統行事・風俗習慣や宗教上の行事のための焼却行為（どんど焼きなど）
- ・ 農業・林業を営むためのやむを得ない焼却行為（害虫駆除、霜害対策など）
- ・ 日常生活を営む上で行われる軽微な焼却行為（庭先でのたき火、キャンプファイア、バーベキューなど）
- ・ 学校教育および社会教育活動上必要な焼却行為
- ※周辺生活環境へ支障がないよう、十分に配慮し、事前に近所の方への周知などを行い、トラブル、苦情などが生じないようにしてください。
- ※煙が出る時は、事前に消防署に相談し、揚煙届出などの手続きを行ってください。

問合せ 環境保全課 226

「羽村市で子育てしやすいまち」



「東京で子育てしやすいまち」羽村市の魅力や市民記者が取材して書いた記事を市公式PRサイトで公開しています。詳しくは「愛情はむら」で検索してください。問合せ シティプロモーション推進課 399



羽村市で子育てを楽しんでいる「はむら家族」に登場していただいています。今回は「三枝さんファミリー」です。

三枝さんから一言

多摩川の河原は家族のお気に入り。お散歩したり、のんびりしたりできる場所です。羽村市は子育て支援が手厚くて、特に未就園児の親子が行ける場所やイベントなどがたくさんあります。たくさんのお友達ができ、ママになって初めて「子育てがしやすい」という環境があるんだと気が付きました。この羽村市で、子育ての時間を満喫しています。

撮影場所 多摩川

燃やせるごみの中には資源になるものが入っていたよ 正しい分別がわかるかな？



リサちゃんといくちゃんの 分別クイズ！

燃やせるごみを減らそう！の巻

- ① 雑紙、② 紙類、③ 資源B（容器包装プラスチック）、④ 燃やせるごみ（市指定収集袋）、⑤ 燃やせるごみ（市指定収集袋）

問合せ 生活環境課 204