

特に記載がない場合の受付時間は土・日曜日、祝日を除く午前8時30分～午後5時です。申込みの記載がない場合は直接会場へ。費用の記載がない場合は無料です。

イベント

ほほえみ食事においでください
心のこもった手作り弁当を用意
してお待ちしています

市内でひとり暮らしの65歳以上の
方、または65歳以上の方だけで生活し
ている方を対象に、食事をを行います。
「配食サービス事業」をお願いし
ている皆さんが心を込めて作ったお弁
当と、ボランティアグループによる演
芸も楽しめます。

日時 10月31日(木)正午～午後1時30
分(受付は午前11時30分)

会場 ゆとろぎ地下レセプション
ホール

定員 50人(先着順)
費用 600円(食事代込み)

持ち物 参加費

※ゆとろぎまでの送迎はありません。
コミュニティバスはむらみなどを利
用してください。

※個別のアレルギー対応はしていません。
※弁当の持ち帰りはできません。

申込み・問合せ 10月1日(火)～18日(金)
に、電話または直接、高齢福祉介護
課 高齢福祉係(☎178)

マミーハロウィンフェスタに
遊びに来てください!

マミーショッピングセンター商店会
では、地域の皆さんに愛される商店街
を目指し、子どもたちが楽しめるハロ
ウィンフェスタを行います。

ぜひ仮装してお越しください。

日時 10月19日(土)午後1時～5時30分
会場 マミー商店街(羽村市富士見
平2-14)

※雨天の場合は中止になることがあり
ます。

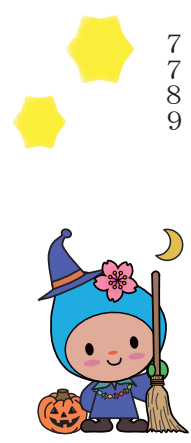
内容 近隣中学校・市内団体などに
よるコンサート、マジックショー、
仮装大会、ゲームコーナー、こども
スタンプリー・抽選会(お菓子プ
レゼント)

※スタンプリーは10月1日(火)から実
施します。

主催 マミーショッピングセンター
商店会

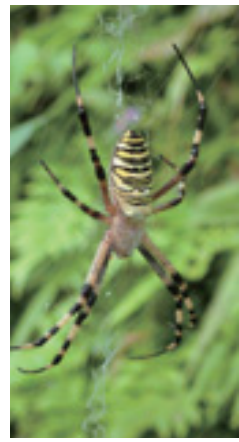
後援 羽村市、羽村市商工会

問合せ マミーショッピングセンター
商店会(とりいち) ☎5541-
7789



接、郷土博物館へ(祝日以外の月曜
日休館) ☎5581-2561

自然観察会
「身近なクモのちょっと知らない
世界」



皆さんの周りのどこにもいるクモ。
ちよつと怖いイメージがあるかもしれ
ませんが、観察会を通してクモに詳し
くなって、見方を変えてみませんか。

昆虫とクモの違い、クモの生活など、
身近にいてもあまり知らないクモの生
態について、河原や林でクモを観察し
ながら専門家に教わります。

日時 10月27日(日)午後1時～3時
会場 郷土博物館周辺(郷土博物館
集合・解散)

※小学生以下の方は、保護者同伴で参
加してください。

定員 20人(先着順)

持ち物 長袖、長ズボン、帽子、履き
なれた靴、飲み物、雨具、捕虫網(持っ
ていけば)

講師 水山榮子さん(東京蜘蛛談話会)
申込み・問合せ 10月1日(火)午前9時
～26日(土)午後5時に、電話または直



第57回フィールドゴルフ大会 &
フィールドゴルフ初心者講習会

第57回フィールドゴルフ大会

日時 10月19日(土)午前9時30分～正
午(受付は午前8時45分～9時。雨
天中止)

会場 富士見公園グラウンド

対象 市内在住・在勤の方

費用 200円(当日集金)

持ち物 クラブ、ボール、運動に適し
た服装、靴、飲み物

主管 羽村市スポーツ推進委員協議会
申込み 10月13日(日)までに、「住所(在
勤の方は勤務先名)、氏名(ふりが
な)、電話番号、生年月日」を電話、
ファクス、Eメールまたは直接、ス
ポーツセンターへ

フィールドゴルフ初心者講習会

フィールドゴルフを始めてみたい
方、どんなスポーツなのか気になっ
ている方、気軽に参加してください。用
具は貸し出します。

日時 10月19日(土)午前9時30分～11
時(受付は午前8時45分～9時、雨
天中止)

会場 富士見公園グラウンド

対象 市内在住・在勤の方

定員 10人(先着順)

費用 100円(当日集金)

持ち物 運動に適した服装、靴、飲み物

主管 羽村市スポーツ推進委員協議会
申込み 事前に、電話、ファクス、E
メールまたは直接、スポーツセン
ターへ

フィールドゴルフ大会 & 初心者講習会
の申込み・問合せ

スポーツセンター ☎5551-0033
FAX 5541-9974
☎570505@city.hamura.tokyo.jp

※電話・直接の場合は10月7日(月)を除
く午前9時～午後5時です。

※大会・講習会のどちらも当日申込み
はできません。

講座

認知症サポーター
ステップアップ講座

認知症サポーター養成講座の修了者
を対象とした、実践的な内容です。

認知症の方と家族を支えるために、
何か活動できないかと考えている方、
認知症に関する知識を向上させたいと
いう方、ぜひ参加してください。

日時 11月17日(日)午前10時～午後0
時30分(受付は午前9時45分)

会場 ゆとろぎ2階講座室2

対象 市内在住・在勤・在学の15歳
以上で、認知症サポーター養成講座
を修了している方(中学生除く)

定員 30人(先着順)

※当日会場での申込みはできません。

持ち物 筆記用具

内容

- ① 認知症の理解を一步深めよう
 - ② 認知症の方と介護者の気持ちに寄り
添おう(グループワーク)
 - ③ 認知症ケアの実践について
 - ④ 認知症カフェと認知症支援ボラン
ティア「オレンジ」について
- 申込み・問合せ 10月7日(月)から、電
話または直接、高齢福祉介護課介護
予防・地域支援係(☎456)



山梨県北杜市清里
自然休暇村
問合せ 自然休暇村 ☎0120-47-4017
携帯からは ☎0551-48-4017

間もなく紅葉シーズン。山梨県内で最も広
く、森林率の高い北杜市では、標高差による
色づきの多様さが短時間のドライブで楽しめ
ます。また、田園地帯とリゾートエリアが近く、
表情豊かな眺めが得られるのも魅力。気持ち
の良い秋の日、休暇村に泊まってウォーキン
グイベントに参加してみたいかがですか。

10月の休暇村
児童絵画展

10月は羽村市立武蔵野小学
校の作品展です。

期間 10月1日(火)～31日(休)



ハロウィン・フェア

毎年恒例、巨大カボチャの重さ当てクイズ。
今年の栄冠は誰の手に?

応募方法 ロビー設置の応募用紙に必要事項
を記入して、応募箱に入れてください。

結果 11月1日(金)ウェブサイトで発表します。

休館日 28日(月)、29日(火)

秋の周辺情報

旧甲州街道を歩こう

情緒あふれる街並みと甲斐駒ヶ岳を眺めな
がら歩く約9キロの歴史散策コースです。

日時 11月24日(日)午前8時受付開始

集合場所 台ヶ原活性化支援センター

定員 500人(先着順)

参加費 1,000円(参
加賞あります)

※未就学児無料

問合せ 北杜市観光協
会 ☎0551-30-7866



▲コースから眺める美しい
甲斐駒ヶ岳