

※情報アラカルトは、20ページから右へ読み進めてください。

日 日時 期 期日 会 会場 対 対象 定 定員 費 費用 持 持ち物 内 内容 講 講師

スポーツセンター (月曜休館) ☎ 555-0033

多摩・島しょスポーツ習慣定着促進事業 フィジカルトレーニング教室

卓球の福原愛さんや青山学院大学駅伝部のフィジカルトレーニングを指導した経験を持つ中野ジェームズ修一さんとフィジカルトレーナー小森祐史さんが指導します。

日 11月24日(日)、12月1日(日) (原則両日参加) 時間はいずれも小学生(4~6年生)…午前9時~10時30分、中学生…午前11時~午後0時30分 会 スポーツセンター第3ホール 対 市内在住の小学校4年生~中学生 定 50人(先着順) 持 運動できる服装、タオル、飲み物など 講 中野ジェームズ修一さん(1日目)、小森祐史さん(両日) 申 11月1日(金)~20日(水)に電話または直接スポーツセンターへ(祝日以外の月曜日を除く午前9時~午後5時)

年末年始運動教室

トレーニングの基礎から応用までをレクチャーします。
日 12月6日(金)~令和2年1月31日(金)の毎週金曜日(全8回) 各回午後2時~3時(1月3日(金)を除く。) 会 トレーニングルーム 対 18歳以上 定 20人

(先着順) 費(全8回分)市内在住・在勤1,200円、市外1,760円 持 室内用運動靴、タオル、ふたつきの飲み物など 申 11月1日(金)~30日(土)の午前9時~午後4時30分に「住所、氏名、年齢、電話番号」を電話、ファクス、Eメールまたは直接、スポーツセンター2階トレーニングルームへ(電話および直接の場合は、祝日以外の月曜日を除く) ☎ 090-2170-7009 FAX 555-1699 ✉ taikyoku-m@sage.ocn.ne.jp 問 NPO法人羽村市体育協会 ☎ 555-1698

夜間校庭使用受付(12月分)

期 11月15日(金)~24日(日)午前9時~午後9時 会 スポーツセンター 使用施設 羽村東小学校、羽村第三中学校

社会福祉協議会から

歳末たすけあい運動募金見舞金の給付

対 平成31年1月1日以前から市内に居住し、世帯の総収入(社会保険料などを控除後の金額)が基準額未満で、土地・家屋を所有していない世帯(生活保護世帯を除く) 必要な書類 平成30年中のすべての収入の証明書類の写し(証明書類がない場合は申請できません。) 申 11月1日(金)~15日(金)(必着)

(土・日曜日、祝日を除く)に、社会福祉協議会または市役所1階社会福祉課にある申請書に必要事項を記入・押印の上、平成30年の総収入を証明する書類の写しを添付して、直接申請先へ ※収入基準額など詳しくは社協だより10月号および申請書をご覧ください。

申請先・問 社会福祉協議会(福祉センター内) ☎ 554-0304

学校給食組合から

嘱託員・臨時職員募集

■嘱託員(調理師) 資 調理師資格を所持している方 募集人員 若干名 勤務日時 月~金曜日(祝日を除く)の午前8時~午後4時 勤務内容 給食調理・食器洗浄など 雇用期間 12月1日~令和2年3月31日(勤務成績により更新あり) 報酬(時給) 1,300円 選考方法 履歴書・面接 ※社会保険加入対象・通勤手当別途支給

■臨時職員

募集人員 若干名 勤務日時 月~金曜日(祝日を除く) 勤務内容 調理補助:午前8時30分~11時30分、食器洗浄作業:午後1時~4時 雇用期間 12月1日~令和2年3月31日(勤務成績により更新あり) 時給 1,020

主 主催 共 共催 受 受付 資 応募・申込資格 申 申込み 問 問合せ

円 選考方法 履歴書・面接

■共通事項

募集期間 11月1日(金)~15日(金) 応募方法 土・日曜日、祝日を除く午前8時~午後4時45分に、電話連絡の上、履歴書および資格証明書(写し)を郵送または直接応募先へ ※面接日は後日連絡します。 ※学校の長期休業期間中は勤務日数が少なくなります。

応募先・問 羽村・瑞穂地区学校給食組合給食課職員係 〒205-0023 羽村市神明台4-2-19 ☎ 554-2084

福生病院組合から

市民公開講座「認知症について」

日 11月13日(水)午後3時~4時(予定) 会 公立福生病院1階多目的ホール 定 70人(先着順) 講 板東充秋さん(神経内科医師) ※公共交通機関を利用してお越しください。(駐車場有料) 問 公立福生病院地域医療連携室 ☎ 551-1111

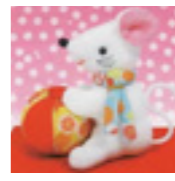
シルバー人材センターから

「ねずみの縁起まり」を作りませんか

来年の干支の可愛いねずみの置物を作りませんか。
日 11月25日(月)午前9時30分

※情報アラカルトは、20ページから右へ読み進めてください。

~午後3時 会 シルバー人材センター研修室 定 15人(先着順) 費 2,000円 持 裁縫道具(持っている方)、昼食 申・問 11月20日(水)までにシルバー人材センターへ ☎ 554-5131 ★手芸の可愛い小物、エプロン、編物なども販売しています。



入会説明会

日 11月15日(金)午後1時30分~ 問 シルバー人材センター ☎ 554-5131

西多摩衛生組合から

フレッシュランド西多摩

■生ごみコンポスト展~生ごみは「ゴミ」?「宝」?~ 生ごみ堆肥で野菜も花も元気!家庭から出る生ごみを堆肥にする方法を展示します。
期 11月12日(火)~24日(日) 主 生ごみ堆肥化めぐみネット・羽村
■和紙ちぎり絵体験教室 令和2年の干支「子」をテーマにしたちぎり絵体験教室です。
日 12月6日(金)午前10時~正午 費 1,000円(教材費) 定 20人(先着順) 申 11月6日(水)から開催当日までにフロントへ
■手打ちうどん教室 誰でも簡単にできる本格的な

手打ちうどん作りを体験!
日 12月10日(火)第1回…午前10時~正午、第2回…午後2時~4時 費 200円(材料費・小学生以下は無料) 定 各回30人(先着順) ※グループでの参加も可 申 11月12日(火)~12月6日(金)にフロントへ 問 フレッシュランド西多摩 ☎ 570-2626 ※ウェブサイトもご覧ください。

官公署などから

11月9日(土)~15日(金)は 秋の火災予防運動

令和元年度東京消防庁防火標語「もう一度 確認 安心 火の用心」

この機会に、防火・防災に関する意識や防災行動力を高め、火災の発生を防止し、万一発生した場合にも被害を最小限にとどめ、火災から尊い命と貴重な財産を守りましょう。

◆防火のつどい◆

日 11月12日(火)午後1時~3時10分 会 コミュニティセンター 定 180人(先着順) 内 一部…表彰式、二部…防火防災コンサート 出演 渡辺直子さん(フルート奏者)、丸山江梨香さん(クラリネット奏者)、楠本智佳子さん(チェロ奏者) 問 福生消防署予防課防火査察担当 ☎ 552-0119

※情報アラカルトは、20ページから右へ読み進めてください。

11月は定期テスト対策強化月間!一人ひとりに合った指導が受けられます!

定期テスト対策 参加受付中

小学部 中学部 高校部

いつでも体験受講して頂けます お気軽にお問い合わせ下さい

Make it possible with EQ&IQ 能率学習研究会 塾式COSMO

小作教室 ☎ 0120-232-109 (お問合せ: 13:00~22:00) 青梅教室 ☎ 0120-609-109 (お問合せ: 15:00~22:00)

羽村市小作台5-5-8 青梅市長淵4丁目1366-1F

HPは 塾式COSMO 検索 小作教室となり 駐車場9台あり お子様の送迎も安心です

塾式LINE@は @eq.cosmo 塾式Twitterは @jukushiki_cosmo

地域密着! 廃棄物処理ならおまかせ

長期放置されたお部屋・あかずの間など... 廃棄物でお困り事はありませんか? このお悩み私達が解決します!

Tポイントが貯まるよ!

丸順商事(有) 富士見平2-1-14 (受付時間 8:30~17:00) ☎ 042-554-2229

医療法人社団天陽会 内科 柳田医院 糖尿病内科 禁煙外来・特定健診 日本糖尿病学会 糖尿病専門医 予約制

羽村市羽東1-30-20 ※新奥多摩街道沿い

診療時間 午前8:30~12:30 午後15:00~19:00 土曜日 10:00~13:00 休診日 日曜日・祝日

042-555-1800 駐車場 ゆとりの20台

友の会あります 羽村 糖尿 検索

特に記載のない場合の受付時間は土・日曜日、祝日を除く午前8時30分~午後5時です

申込みの記載のない場合は直接会場へお越しください・費用の記載のない場合は無料です