

洪水ハザードマップ 土砂災害ハザードマップ

Flood hazard map 洪水ハザードマップ
Landslide hazard map 土砂災害ハザードマップ

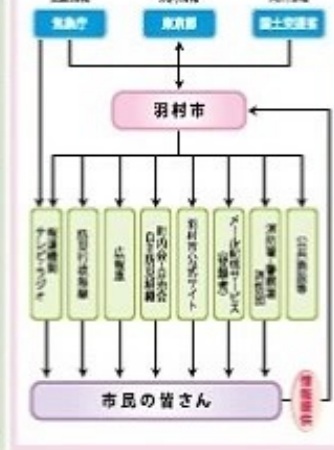
【洪水ハザードマップ】
このマップは、国土交通省が公表した「九州河川水害危険性調査」に基づき、大規模な洪水発生時に想定される浸水範囲を示しています。

【土砂災害ハザードマップ】
このマップは、国土交通省が公表した「九州河川水害危険性調査」に基づき、大規模な洪水発生時に想定される土砂災害発生危険区域を示しています。

防災気象情報の収集はこちらから
テレビ、ラジオ、インターネットなどで防災気象情報を受信してください。

情報伝達の方法
気象庁から気象情報を受信し、市役所から市民に伝達します。

- 緊急防災手帳サービス
緊急 177 防災の最新のお知らせが得られます。
国土交通省防災情報提供センター
防災情報提供センターから防災情報を受信してください。

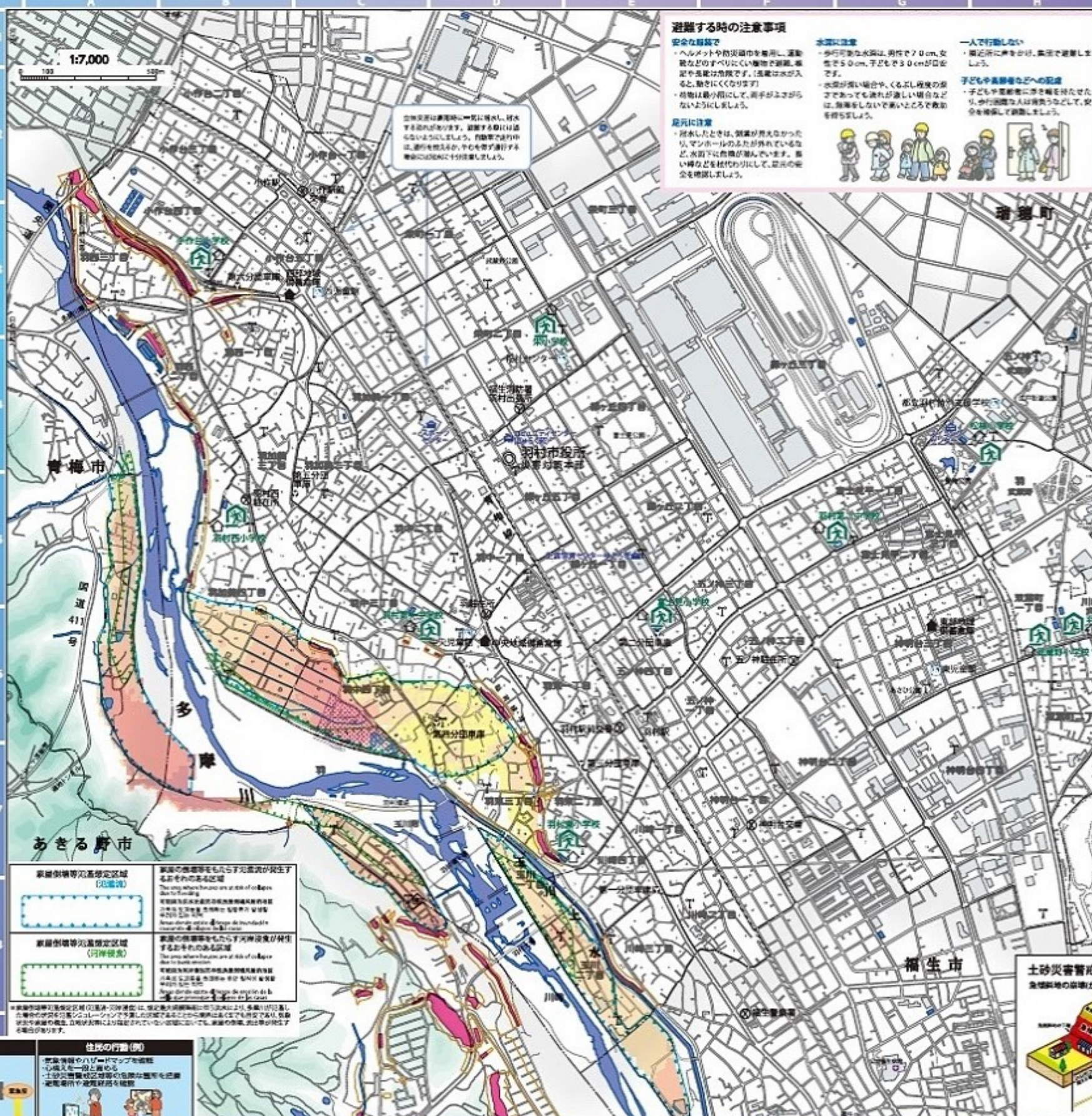


気象情報の発表基準について (羽村市の基準)
大雨警報、大雨注意警報、大雨特報、土砂災害特別警戒区域、土砂災害警戒区域。

Table with columns for weather warnings and flood/landslide hazards, including descriptions and response levels.

短時間で発表する防災気象情報の活用例
大雨の警報、大雨の注意、大雨の特報、大雨の特別警戒、大雨の特別警戒。

Table with columns for weather warnings, flood/landslide hazards, and evacuation procedures, including illustrations of people evacuating.



避難する時の注意事項
安全な避難で
ヘルメットや防犯用帽子を着用し、運動靴などのすべりにくい履物で避難してください。

水濡れ注意
歩行可能な水深は、男性で70cm、女性で50cm、子どもは50cmが目安です。

Table showing wind speed and damage levels, with categories like 'Light rain', 'Heavy rain', 'Strong wind', etc.

雨の強さと被害
やや強い雨 (10mm)
大雨 (30mm以上)
非常に強い雨 (50mm以上)

- Legend (凡例)
避難所 (Evacuation site)
避難所 (Evacuation site)
避難所 (Evacuation site)



土砂災害の種類と前兆現象

げけ崩れとは
地中にしみ込んだ水が土の抵抗力を減らし、斜面や崖などの影響によって急激に崩れ落ちる現象。

Table showing evacuation procedures for various weather and flood/landslide warnings, including evacuation routes and shelter locations.

Table for 'Flood/Earthquake Hazard Legend' (洪水・土砂災害凡例) showing water depth zones and landslide risk levels with corresponding colors.

台風が近づいたら
事前の台風対策
アンテナなど
アンテナなど、電線などを固定し、台風が近づいたら倒れないようにしてください。

ここに紹介した現象が、土砂災害発生の前兆現象の全てではなく、また、これらの現象が見られなくても土砂災害が発生する場合があります。



