

広報  
**はむら**  
8月1日号  
令和3(2021)年

TOKYO 2020 OLYMPIC TORCH  
Hop Lights Our Way  
希望の道を。



東京2020オリンピック聖火リレーは、公道でのリレーの代わりに、点火セレモニーが行われました。  
写真は、立川市内のTACHIKAWA STAGE GARDENで行われた点火セレモニー。7月1日号で紹介した羽村市ゆかりの聖火ランナー・中野さん(左)と柿田さんのトーチキスの様子です(7月12日撮影)。

## 市の独自支援施策を紹介します

市では、新型コロナウイルス感染症により、経営上深刻な影響を受けている市内事業者向けに独自の支援事業を行っています。ぜひ活用してください。  
問合せ 産業振興課商工観光係 ☎655

### 新規

#### ■羽村市事業者応援事業助成金

新型コロナウイルス感染症の感染拡大により、経済活動に影響を受けている市内事業者の事業継続と従業員



▲羽村市事業者応援事業助成金

員の雇用維持を支援するための助成金です。

**対象** 次のすべての要件を満たす事業者

- (1) 令和2年以前から市内で営業している事務所または事業所を置く事業者で、営業により事業収入（売上）を得ており、今後も事業を継続する意思があること
- (2) ●個人事業主：確定申告書で市内に事業所があることが確認できること  
●法人：本店または支店の登記が市内にあるか、確定申告書で市内に事業所があることが確認できること

きること

- (3) 納期の到来した市税（徴収猶予を受けている市税は除く）を完納していること
- (4) 令和3年1月～12月のいずれかの月の売上高減少率が、直近の確定申告を行った事業年度の同月と比較して10%以上であること

- (5) 「羽村市事業者緊急支援助成金」の交付を受けていないこと。ただし、令和3年7月～12月のいずれかの月の売上高減少率が、直近の確定申告を行った事業年度の同月と比較して10%以上である事業者は除く。

※東京都または国の助成金など（営業時間短縮に係る感染拡大防止協力金）や国の「一時支援金など」は収入の算定となります。

#### 助成額

- 個人事業主：10万円
- 法人：20～50万円（資本金の額、市内従業者数によつて金額が異なります）

**申請方法** 郵送による提出

**申請期間** 8月2日（月）～令和4年2月28日（当日消印有効）

**申請書の配布** 市役所産業振興課（西分室）・1階

案内、羽村市商工会で配布するほか、市公式サイトからダウンロードすることができます。

**送付先** 〒205-8601（所在地記載不要）

羽村市産業振興課 事業者応援事業助成金担当 宛

#### ■羽村市生産性向上事業助成金

コロナ禍を乗り越えるため、業務効率化など操業環境向上の取組みを行った市内事業者に対し、設備導入などに係る経費の一部を助成します。



▲羽村市生産性向上事業助成金

#### 対象

- 個人事業主：市内に事業所がある個人事業主
  - 法人：市内に事業所のある中小企業および従業員規模が中小企業と同程度の法人
- ※除外業種などの条件があります。

**助成対象経費** 生産性向上のための取組みに係る機械装置費、システム構築・導入費、技術導入費、専門家経費など

※昨年の羽村市生産性向上事業助成金の交付決定を受けている同一の取組みは対象外です。また、国および東京都からの助成金を受けている場合は、自己負担額部分が助成対象経費になります。

**助成額** 助成対象経費の3分の2

**助成上限額** 50万円（上限額に達するまでは複数回の申請が可能）

**申請期間** 8月2日（月）～令和4年2月28日（月）

## 拡充

### ■羽村市 中小企業資金融資制度

### ■羽村市 小口零細企業資金融資制度

市と契約している金融機関でこの制度を事業者が利用する場合、市が利子の一部を補給します。

利率 1・6% (自己負担0・8%)

利子補給 市が金融機関に0・8%

保証料 保証料の2分の1補助(上限:中小企業資金融資制度20万円、小口零細企業資金融資制度15万円)

### 【東京都制度融資と連携が可能になりました】

東京都の制度融資の要件を満たしている場合には、東京都制度融資と連携が可能になり、都からの保証料補助も受けることができます。

### 対象経費

- 中小企業資金融資制度: 設備資金・開業資金
- 小口零細企業資金融資制度: 運転資金・設備資金・開業資金



▲羽村市 中小企業資金融資制度



▲羽村市 小口零細企業資金融資制度

## 既存の支援

### ■技術力向上及び人材育成支援助成金

市内の中小企業者が技術力向上および人材育成のために要した講習会の受講料や資格取得の費用について、企業者が負担した経費の2分の1(上限20万円)の額を助成します。



▲技術力向上及び人材育成支援助成金

### ■中小企業販路開拓支援助成金

市内中小企業者の新たな販路開拓を支援するため、展示会や見本市への出展料、自社の製品・技術などの販売促進に係る費用のほか、ウェブサイトの新規作成や大幅改修などの経費について、助成対象経費の2分の1(本助成金を初めて利用する方は3分の2、いずれも上限10万円)を助成します。



▲中小企業販路開拓支援助成金

### ■地域イノベーション創出事業助成金

市内中小企業者が単独または連携して行う、新製品・新技術などの開発費用や、生産性向上に係るシステム構築費の一部を助成します(助成メニューが複数あります)。



▲地域イノベーション創出事業助成金

※すべての助成金について、予算額に達した場合は受け付けを終了します。

※詳しくは、市公式サイトまたは産業振興課で配布している書類を確認してください。



## 市内事業者の皆さん!

### 市内事業者 相談支援事業を 利用してください

商工会では、市独自支援策や給付金などの申請支援、経営相談など専門家による相談を週2回受け付けています。困っていることがあれば、気軽に、まずは電話で問い合わせてください。

期間 令和4年1月28日(金)までの毎週火・金曜日 午前9時～午後5時

※祝日、年末年始を除く。

問合せ 羽村市商工会

☎ 555-6211 (土・日曜日、祝日、年末年始を除く) / 産業振興課 商工観光係 ☎ 657

特に記載がない場合の受付時間は土・日曜日、祝日を除く午前8時30分～午後5時です。申込みの記載がない場合は直接会場へ。費用の記載がない場合は無料です。

# 誰もがいつまでも自分らしく暮らせる地域を目指す

## この夏の**5つ**のチャレンジ

問合せ 高齢福祉介護課介護予防・地域支援係 ☎ 198・456



### ～ちょっとした応援が大きな力に～ 認知症サポーター養成講座 参加者募集

誰もがなり得る認知症。認知症になっても住み慣れた地域で暮らしていくためには、地域でのちょっとした支えが大切です。認知症サポーターになっても特別なことをする必要はありません。正しい知識を持ち、付き合い方を理解し、できる範囲で、認知症の方と家族をあたたく応援しましょう。受講者にサポーターの印「オレンジリング」を差し上げます。

日時 8月26日(木)午後7時～8時30分(受付け：午後6時30分から)

会場 ゆとろぎ2階講座室1

対象 市内在住・在勤・在学で15歳以上の方(中学生を除く)

定員 15人(申込順) 持ち物 筆記用具

講師 地域包括支援センターあゆみ キャラバンメイト

申込み・問合せ 8月23日(月)までに、電話または直接、地域包括支援センターあゆみへ

☎ 570-1200



▲市公式  
サイト



### ～世界アルツハイマー月間講演会～ 認知症の予防と、 地域でともに暮らすために

認知症を引き起こす主な要因であるアルツハイマー病の原因や症状、認知症の予防と早期対応などについて話します。

日時 9月9日(木)午後3時～5時

会場 ゆとろぎ小ホール

対象 市内在住・在勤・在学の方

定員 100人(申込順)

持ち物 筆記用具

講師 鈴木宏幸さん(東京健康長寿医療センター研究所)

申込み・問合せ 9月3日(金)までの午前9時～午後5時に、電話、Eメールまたは直接、高齢福祉介護課介護予防・地域支援係へ

✉ s304200@city.hamura.tokyo.jp

※Eメールで申し込む際は「件名」を「アルツハイマー講演会申込」としてください。



▲市公式  
サイト



### ～男性介護者対象～ 家族介護者 リフレッシュの会

家族を介護する日々の思いや迷い、負担などの気持ちを話し合い、これからの介護の参考にしませんか。

日時 9月11日(土)午前10時～11時30分

会場 ゆとろぎ2階学習室1・2

対象 妻や母など異性の家族を介護している男性

定員 約10人(申込順)

申込み・問合せ 9月3日(金)までの午前9時～午後5時に、電話、Eメールまたは直接、高齢福祉介護課介護予防・地域支援係へ

✉ s304200@city.hamura.tokyo.jp

※Eメールで申し込む際は「件名」を「家族介護者リフレッシュの会申込」としてください。



▲市公式  
サイト

状況により施設が休館したり、事業が中止・延期になる場合があります。最新情報は、市公式サイト・各施設のウェブサイトなどを確認するか、問い合わせてください。

特に記載がない場合の受付時間は土・日曜日、祝日を除く午前8時30分～午後5時です。申込みの記載がない場合は直接会場へ。費用の記載がない場合は無料です。

# 4

## ～新たな活躍の場！～ 介護予防リーダー養成研修



▲まいまいず健康教室の様子

介護予防リーダーは、高齢の方を対象とした健康体操教室「まいまいず健康教室」を支えるボランティアです。経験は不要で、どなたでも受講できます。

**日時** 9月30日(木)～12月16日(木)の毎週木曜日(全12回) 各回午前9時30分～11時30分

**会場** コミュニティセンター地階機能回復訓練室など

**対象** 市内在住で、研修終了後に介護予防リーダーとして活動できる方

**定員** 10人(申込順)

**持ち物** 筆記用具、飲み物、タオルなど

**研修内容** 介護予防・口腔機能向上・認知症予防に効果的な体操の指導方法など

**申込み・問合せ** 9月24日(金)までの午前9時～午後5時に、電話、Eメールまたは直接、高齢福祉介護課介護予防・地域支援係へ

✉ s304200@city.hamura.tokyo.jp

※Eメールで申し込む際は「件名」を「介護予防リーダー申込」としてください。



◀市公式サイト

事業に参加する時は、検温を済ませ、マスク着用の上、手指の消毒にご協力ください。

# 5

## ～オンラインで挑戦！～ おうちでできるフレイル予防体操 (9月コース)



▲市公式サイト

自分のスマートフォンやタブレット、パソコンを使って、オンラインで介護予防体操をしませんか。オンラインが初めての方にも、機器の使い方をお伝えします。

**対象** 次の条件に当てはまり、全回参加できる方

- (1)市内在住の65歳以上の方
  - (2)1人で安全に運動でき、教室時に自分の姿や室内などが映っても良い方
  - (3)マイク・カメラ機能付きのスマートフォン・タブレット・パソコンなどの端末を持っている方
- ※端末を持っていない方には、別途指定する会場で貸し出します。詳しくは問い合わせてください。

**定員** 10人(申込多数の場合は抽選)

※通信料などは参加者負担となります。

### 準備するもの

- ①上記の端末で送受信できるメールアドレス
- ②Wi-Fiなどのインターネット環境
- ③自宅内で安全に運動できるスペース
- ④体操に使う安定した椅子

**ゆとろぎで行う日** (1日目・2日目・7日目・8日目)

**の持ち物** 筆記用具、自分の端末、飲み物

※動きやすい服装でお越しください。

**申込み・問合せ** 8月31日(火)までの午前9時～

※時間はいずれも午前10時～11時30分

午後5時に、電話、Eメールまたは直接、高齢福祉介護課介護予防・地域支援係へ

✉ s304200@city.hamura.tokyo.jp

※Eメールで申し込む際は「件名」を「オンライン介護予防体操申込」としてください。

期日	会場	内容
1 9月8日(水)	ゆとろぎ レセプション ホール	オンライン端末の使用 方法の説明、体力測定(1日 目)、介護予防体操講義
2 9月15日(水)		
3 9月21日(火)	参加者自宅	オンラインでの介護予防 に関する講義、フレイル 予防体操、参加者間交流
4 9月29日(水)		
5 10月7日(木)		
6 10月13日(水)		
7 10月21日(木)	ゆとろぎ レセプション ホール	介護予防に関する講義、 フレイル予防体操、体力 測定
8 10月27日(水)	ゆとろぎ レセプション ホール	オンライン端末の使用 方法の確認、介護予防に 関する講義、フレイル 予防体操、体力測定結果返却、 参加者間交流・意見交換
9 11月10日(水)	参加者自宅	オンラインでのフレイル 予防体操、参加者間交流
10 11月25日(木)		
11 12月9日(木)		
12 12月23日(木)		

## 副市長就退任

■退任 井上雅彦氏



井上雅彦氏は、任期満了に伴い、7月31日をもって羽村市副市長を退任されました。

井上氏は、平成29年8月1日から1期4年間にわたり、羽村市の行財政運営に尽力されました。

■就任 小林宏子氏

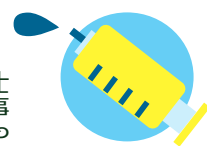


小林宏子氏が、6月15日に第5回羽村市議会（6月定例会）の同意を得て、羽村市副市長に選任されました。任期は令和3年8月1日から令和7年7月31日までです。

小林氏は、昭和53年に羽村町に奉職し、企画部参事、水道事務所長、子ども家庭部長、会計管理者、議会事務局長を歴任しています。

問合せ 職員課人事研修係 ☎ 322

## 新型コロナウイルスのワクチン接種 その10



### 仕事や留学などで海外へ渡航する方に 新型コロナウイルス接種証明書を発行します

仕事や留学などで海外へ行く時に、新型コロナウイルス接種を受けたことを証明する必要がある方に「ワクチン接種証明書」を発行します。

国内では、この証明書がなくても「接種済証(接種券)」でワクチン接種を証明することができます。

受付時間 月々金曜日の午前9時～午後5時  
(祝日を除く)

受付会場 羽村市コロナワクチンコールセンター  
(保健センター内)

証明書の発行費用 無料

申請方法 必要書類を羽村市コロナワクチン

コールセンターへ持参または郵送

※発行した証明書は後日郵送します。

必要書類

① 申請書(市公式サイトからダウンロードすることが出来ます)

② 旅券(パスポート)(写しでも可)

③ 接種済証(接種券) か接種記録書、またはその両方

※接種券を紛失した場合は、マイナンバーが確認できる書類(マイナンバーが記載された住

民票の写しなど)を提出してください。提出できない場合は住所の記載された本人確認書類を提出してください。

☆旅券(パスポート)に旧姓・別姓・別名(英字)の記載がある場合

④旧姓・別姓・別名が確認できる本人確認書類

☆代理人による請求の場合

⑤本人の自署による委任状

郵送による申請

①～③と、必要な方は④⑤を送付してください。

※郵送の場合、②④はコピーを提出してください(返却しないため)。

送付先・問合せ 〒205-0003 羽村市

緑ヶ丘5-5-2 羽村市保健センター内

羽村市コロナワクチンコールセンター 宛

☎ 0570-030207

羽村市コロナワクチンコールセンターでは、毎日、電話での問合せを受け付けています。

●受付時間 午前9時～午後5時(土・日曜日、祝日を含む)

## 介護保険

8月1日から変わります  
介護保険施設の食費・居住費の  
負担限度額と高額介護サービス費

■介護保険施設入所者やショートステイ利用者の食費・居住費の助成制度が左表のように変わります。

### ■助成を受ける方の預貯金要件

年間所得	預貯金額
年金収入等※ 80万円以下 (第2段階)	単身 650万円 夫婦 1,650万円
年金収入等 80万円超120万円以下 (第3段階①)	単身 550万円 夫婦 1,550万円
年金収入等 120万円超 (第3段階②)	単身 500万円 夫婦 1,500万円

### ■食費の負担限度額

年間所得	施設入所者	ショートステイ利用者
年金収入等※ 80万円以下 (第2段階)	390円	600円
年金収入等 80万円超120万円以下 (第3段階①)	650円	1,000円
年金収入等 120万円超 (第3段階②)	1,360円	1,300円

※年金収入等：公的年金などの収入金額（非課税年金を含む）+その他の合計所得金額

※食事の提供に要する平均的な費用の額（基準費用額）は1445円（日額）に変わります。

※居住費の負担限度額は変更ありません。  
※生活保護受給者や高齢福祉年金受給者など（第1段階）の負担限度額は食費・居住費ともに変更ありません。

■毎月の負担上限額（高額介護サービス費）が変わります。

介護サービスの利用者と同じ世帯に、年収約770万円以上の65歳以上の方がいる場合、毎月の負担上限額が次のとおり変わります。

### ■利用料の負担上限額

年間所得	介護サービス利用料の負担上限額
課税所得 690万円 (年収約1,160万円) 以上	140,100円 (世帯)
課税所得 380万円 (年収約770万円) ～課税所得 690万円 (年収約1,160万円) 未満	93,000円 (世帯)

※右記以外の方の負担上限額に変更はありません。

⑩ 144 問合せ 高齢福祉介護課介護保険係

## 申請

工場・指定作業場の設置や変更は  
事前に申請・届け出が必要です

### 工場

工場を新たに設置する場合、または認可を受けた工場の設備などを変更する場合には、認可を受ける必要があります。

建物の構造や設備機械の配置、公害防止措置などを記載した工場設置（変更）認可申請書を、着工60日前までに市へ提出してください。

対象 次の物品の製造、加工または作業を常時行う工場

- ① 定格出力の合計が2.2kW以上の原動機を使用するもの
- ② 定格出力の合計が0.75kW以上2.2kW未満の原動機を使用する特定作業（例：印刷・製本など）
- ③ 条例で定める特定の作業（例：金属の酸洗い、ドライクリーニング、金属の切断など）

### ■申請手数料

#### ◇工場設置認可手数料

- 500㎡以下：8700円
- 500㎡を超え1000㎡以下：1万4200円

1000㎡を超えるもの  
：2万2000円

※作業場の床面積の合計面積で異なります。

#### ◇工場変更認可手数料

1件につき：7600円

### 指定作業場

指定作業場とは、条例に定められた内容の作業を行う場所のことです。20台以上の自動車駐車場、ガソリンスタンプなどの公害発生の恐れがある作業場は指定作業場と定められています。

指定作業場を新たに設置する場合や届け出済みの作業場の設備などを変更する場合は、着工30日前までに、市に設置（変更）届を提出する必要があります。

※いずれも、面積要件はありません。

### 罰則など

認可を受けず工場や指定作業場を設置した場合は、法人の代表者、代理人、使用人、そのほか従業員などの違反行為者とともに法人も罰せられます。東京都公害監察員による立入検査なども行っています。適切な手続きをお願いいたします。

※詳しくは、市公式サイトをご覧ください。

問合せ 環境保全課 226

特に記載がない場合は土・日曜日、祝日を除く午前8時30分～午後5時です。申込みの記載がない場合は直接会場へ。費用の記載がない場合は無料です。

特に記載がない場合の受付時間は土・日曜日、祝日、年末年始を除く午前8時30分～午後5時です。申込みの記載がない場合は直接会場へ。費用の記載がない場合は無料です。

## 償却資産の申告をお願いします

賦課期日（1月1日）現在所有している償却資産については、毎年1月31日までに資産の所在する市区町村に申告を行うことになっていきます。

償却資産を所有していて、未申告の方は、至急申告してください。未申告または申告漏れと思われる市内の償却資産の所有者に、8月中に通知を送ります。必ず確認してください。

※申告書などが必要な場合は課税課資産係へ連絡してください。  
※eLTAX（エルタックス）による電子申告も可能です。詳しくは市公式サイトをご覧ください。

問合せ 課税課資産係 ☎157

## 諮問

### 一般廃棄物処理基本計画

市では令和4年度を始期とする、新たな一般廃棄物処理基本計画の策定に取り組んでいます。7月6日に第1回羽村市廃棄物減量等推進審議会が行われ、市長が同審議会会長に一般廃棄物処理基本計画について諮問しました。今後、同審議会での審議で計画策定に必要な事項の調査および審議が進められます。

問合せ 生活環境課 ☎204

## 健康

### 杏林大学共催 運動健康増進プログラム「ミニ体力測定と個別相談会」

体力測定を行い、結果の解説と今後の生活に役立つ運動の方法をアドバイスします。

期日 8月21日(土)

会場 スポーツセンター2階会議室

対象 市内在住の20～79歳の方（4月1日現在）

※体力測定を受けたことがある場合は、前回から半年以上経過している方

※医師に運動を制限されていない方

■午前コース

①	時間	定員
9時40分～10時30分		
②	10時10分～11時	各回3人
③	10時40分～11時30分	(申込順)
④	11時10分～正午	

■午後コース

⑤	時間	定員
1時10分～2時		
⑥	1時40分～2時30分	各回2人
⑦	2時10分～3時	(申込順)
⑧	2時40分～3時30分	

※①～⑧のいずれかのコースを選んで申し込んでください。

持ち物 飲み物、タオル、筆記用具

※マスク着用の上、動きやすい服装でお越しください。

※室内用運動靴は不要です。

内容 体力測定

【共通項目】 血圧測定、握力測定、体組成測定、長座体前屈

【20～64歳】 立ち幅跳び

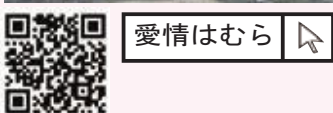
【65～79歳】 開眼片足立ち

講師 石井博之さん（午前のみ）、相原圭太さん、楠田美奈さん（杏林大学保健学部）

申込み 8月3日(火)～18日(水)に電話で健康課（保健センター内）☎624へ

## はむら家族プロジェクト

### はむら家族「愛情はむら」プロジェクト「はむら」～東京で子育てしやすいまち～



羽村市で子育てを楽しんでいる「はむら家族」に登場していただいています。今回は「越川さんファミリー」です。

【撮影場所】 阿蘇神社

#### 志織さん（ママ）なひま

子どもの頃は年越しに一峰院で除夜の鐘をつき、阿蘇神社にお参りするのが恒例でした。安産祈願やお宮参りなどでもお世話になっていきます。

節分行事には、子どもと一緒に参加しましたが、鬼が怖くて逃げ腰で豆をまく子どもたちの姿が、面白くて。家族の思い出とともにある神社です。

※「東京で子育てしやすいまち」羽村市の魅力やはむら家族の写真・コメントを市公式PRサイトで公開しています。「愛情はむら」で検索してください。

問合せ 広報広聴課シテイプロモーション係 ☎342



## 募集

### 手話講習会 「上級講座」受講生募集

手話通訳者を目指す健聴者を対象にした上級講座です。

日時 9月16日(木)～令和4年2月10日(木)の毎週木曜日、午後7時～9時(全20回)

※9月23日(木・祝)、12月30日(木)は除く。

会場 福祉センター中会議室

対象 市内在住・在勤で次の①～③のすべてに当てはまる方

- ①手話講習会(中級以上)を受講した方
- ②市の手話通訳者として登録の意向がある方
- ③すでに手話の活動をしている方

定員 10人(申込順)

※申込多数の場合は未受講者優先

持ち物 テキスト

※テキストは各自購入

※当日はマスク着用の上、フェースシールドを持参してください。

講師 斉藤啓子さん(手話通訳士)

申込み・問合せ 8月2日(月)～20日(金)

に電話または直接、障害福祉課障害者支援係☎187へ

### 中央児童館「キラキラ☆クラブ 第2期」おともだち募集!

遊びを通じて親子で触れ合い、友だちの輪をひろげませんか。

対象 市内在住の満2歳以上の未就

園児と保護者

活動期間 9～11月

活動日時 火曜日の午前10時から(月

2回・30分程度)

定員 7組(申込順)

費用 400円(芋ほり体験代)

申込み・問合せ 8月1日(日)～31日(火)の午前9時～午後4時に、申込用紙を直接、中央児童館へ☎554-4552

### 中央児童館 夏休み工作教室 「和風壁かけ飾りに挑戦!」

部屋に飾る涼しげな壁飾りを作りませんか。

日時 8月21日(土)午後1時30分～2時30分

対象 市内在住の小学生

定員 8人(申込順)

持ち物 筆記用具、手拭きタオル、飲み物(水、お茶)

※マスク着用の上、汚れてもいい服装

でお越しください。

申込み・問合せ 8月1日(日)～19日(木)

の午前9時～午後4時に電話または直接、中央児童館へ

☎554-4552



▲壁かけ飾り

### 3R促進ポスターコンクール作品

環境省および3R活動推進フォーラムでは、3R促進ポスターを募集します。テーマ 3R(廃棄物の発生抑制・再利用・再生利用)の促進

対象 小学生低学年の部(1・2年生)

小学生中学年の部(3・4年生)

小学生高学年の部(5・6年生)

中学生の部

作品の規格 作品は手描きのみとし、四つ切り画用紙(380mm×540mm)またはB3版(364mm×515mm)を使用

※規格外の応募は無効となります。

応募先・問合せ 8月31日(火)までに「氏

名、年齢、学年、作品のコメント(50字以内)、学校名、学校の所在地と電話番号」を書いた記入用紙を作

品の裏面に貼り、折り曲げずに直接、市役所2階生活環境課☎205へ  
※記入用紙は市公式サイトからダウンロードすることが出来ます。

## 自立支援

### 新型コロナウイルス感染症 生活困窮者自立支援金

新型コロナウイルス感染症の影響により生活が困窮し、東京都社会福祉協議会が行う総合支援資金の再貸付が終了した世帯などで要件を満たす場合に支給します。

支給額 単身世帯：月額6万円

2人世帯：月額8万円

3人以上世帯：月額10万円

支給期間 7月以降の申請月から3か月間

※世帯ごとの要件など、詳しくは市公式サイトをご覧いただくか、問い合わせ

てください。

申込み 8月31日(火)まで(当日消印有効)

提出先へ  
に、申請書類などを郵送または直接、提出先へ

提出先・問合せ 社会福祉課庶務係☎478



▲市公式サイト

状況により、施設が休館したり、事業などが変更・延期・中止になる場合があります。最新情報は、市公式サイト・各施設のウェブサイトなどで確認してください。

状況により、事業が中止・延期になる場合があります。最新情報は、市公式サイト・各施設のウェブサイトなどを確認するか、問い合わせください。

## 道路

### 8月10日は道の日

みんなが道路を快適に利用できるよう、ルールを守りましょう。

- のぼり旗、立て看板、植木鉢、商品などを道路上に置かない。
- 自転車、バイクなどを道路上に放置しない。
- 車乗入れ用のブロックを道路上に置かない。
- 側溝にゴミや油などを捨てない。
- 交通の支障となる樹木の枝などを道路に出さない。

### ■許可が必要です

道路に日よけ、看板、工施用施設を設けるなど、道路を一定の期間使用する場合や広告などを設置する場合は、許可が必要です。

※道路に置いた物品や看板、道路に出た枝などが原因で事故が発生した場合、原因者は責任を問われることがあります。

### ■狭い道路の整備促進にご協力を

幅が4mに満たない狭い道路は、見通しが悪いなどの交通安全面だけでなく、緊急車両の通行に支障があるなど、防災面でも問題があります。狭い道路の改善のため、ご協力をお願いします。

### ■道路用地を寄付または無償貸与で市に提供していただいた場合

舗装整備・用地管理は市で行うほか、固定資産税などの減免があります。詳しくは、問い合わせてください。

### 問合せ

- ―道路占用について 市道：土木課
- ―道路管理係⑨292 / 都道：西多摩建設事務所管理課⑧0428 / 22-2517 / 国道：相武国道事務所管理第一課⑧042-643-2007

### 屋外広告物について 土木課道路管

- 理係⑨293 / 多摩建築指導事務所管理課⑧548-2029

### 道路の整備について 土木課道路管

- 理係⑨292

### 固定資産税などの税金について 課

- 税課資産税係⑨157

### 親水公園の開放期間を変更します

広報はむら7月15日号でお知らせした親水公園の開放について、緊急事態宣言の発出により、開放期間を変更します。

変更期間は次のとおりです。

変更後…8月23日(月)～9月20日(月・祝)

変更前…7月21日(水)～8月31日(火)

問合せ 土木課公園管理係⑨283

～リサちゃんといくるちゃんのこれ知ってる?～

### 《花火の捨て方の巻》

花火を捨てる時は十分水に漬けてから燃やせるごみへ!



問合せ 生活環境課⑨204

### 8月のテレビはむら

#### 絵本「火のカッパ」朗読

8月15日の終戦の日に合わせて、戦争の悲惨さと平和の大切さを伝える絵本の朗読を放送します。

※番組内容は変更になる場合があります。

「テレビはむら」の過去の放送をYouTubeでご覧いただけます!「羽村市公式動画チャンネル」で検索してください。

#### 地上デジタル放送 (毎週土曜日放送)

TCN 地上デジタル 10ch (101ch)  
午後1時30分～ / 午後5時～ / 午後9時～

#### ケーブルテレビ (毎日放送、1日15日更新)

TCN 055ch 午前9時～ / 午後5時～ / 午後9時～

#### YouTube

羽村市公式動画チャンネルで配信中!

問合せ 広報広聴課広報係⑨505

夏休み

～自然の素材で作ろう～

# 自由研究のヒント



山や野の植物などを使った工作を紹介します。木の枝や葉っぱで面白いものが作れるよ！西児童館の遊びクリエイター・坂本さんに教えてもらいました。

問合せ 広報広聴課広報係☎ 337

▲自然とおもちゃが大好き！坂本克己さん



## 森のモビール

◀木の枝と葉っぱを糸で結んだら、かわいい「森のモビール」の出来上がり。ポイントは、下の部分から作っていくこと！



臨機応変…その場の変化に応じた適切な手段をとること

身近にある植物を使って、色々なものが作れるよ。工作のポイントは「臨機応変」なんだ。

羽村って山も川もあって、自然がいっぱいだよね！自然を使って何か楽しい遊びができないかなあ？



坂本さん



はむりん

ここがポイント！



葉っぱは、顔などすべて完成させてから、糸につるすこと！葉っぱをつるしてから目を貼ったりすると、重さが変わって全体のバランスが崩れてしまうんだ。

今回紹介したのは、どれもみんなの周りにあるものを使って作ったんだ。自然のものだから、まっすぐとか、大きさがそろうなんてことはないけれど、そこは臨機応変に考えて楽しもう。ちよっと工夫すると、とっても面白いものができるよ！みんなもぜひチャレンジしてね！



▲段ボールとペットボトルで作った「コロコロタワー」

## ▼枯れ葉でアオバズク



## こんなものも作れるよ！



▲「草の水車」  
松葉で作ったもの。  
水を当てるとグルグル回るよ！



かわいい家  
だりん♪



▲自然のものを使ったジオラマ



◀ YouTube 羽村市公式動画チャンネルで、坂本さんの手作りおもちゃの作り方が見られるよ！

羽村米など羽村の逸品を用意してお待ちしています。

**日** 8月13日(金)午前9時～午後3時 **会** 観光案内所(羽村市羽東1-13-15)

**問** 商業協同組合 ☎ 555-5421

### 令和3年度 就学義務猶予免除者等の中学校卒業程度認定試験

病気などやむを得ない事情により、義務教育の猶予または免除を受けた子どもなどについて、中学校卒業者と同等以上の学力があるかどうかを認定するために国が行う試験です。合格者には高等学校の入学資格が与えられます。

**試験日** 10月21日(木) **試験科目** 国語、社会、数学、理科、外国語(英語) **受験案内配布期間** 9月3日(金)まで **配布場所** 東京都教育委員会および文部科学省  
※詳しくは受験案内を確認するか、問い合わせてください。

**問** 文部科学省総合教育政策局生涯学習推進課認定試験第一係・認定試験第二係 ☎ 03-5253-4111 内2024・2643

### 日本遺族会～慰霊友好親善事業参加者募集～

**対** 戦没地が慰霊地域である戦没者遺児の方 **費** 10万円(集合場所までの交通費などは自己負担)

**実施地域** 東部ニューギニア、ビスマルク諸島、中国、トラック諸島など(実施地域ごとに定員あり)  
※状況により変更または中止となる場合があります。

**申・問** 電話で東京都遺族連合会へ ☎ 03-3812-1796(土・日曜日、祝日を除く午前9時～午後5時)

### 東京都シルバーパスの更新

**■** 更新手続きは郵送方式です  
現在シルバーパスを持っている方には、8月中旬に東京バス

協会から「シルバーパス更新手続のご案内」が届きます(赤または青い封筒)。更新を希望する方はお知らせを必ず確認の上、手続きしてください。

**問** (一社)東京バス協会・シルバーパス専用電話 ☎ 03-5308-6950(土・日曜日、祝日を除く午前9時～午後5時)

### 国民年金保険料の納付は口座振替・前納がお得です

国民年金保険料を6か月分口座振替で前納した場合、現金納付や月ごとの口座振替に比べ、保険料が安くなります。口座振替による前納を希望する場合は、次の期限までに手続きをしてください。一度手続きを行うと次回分も口座振替による前納が継続します。

**期** 8月31日(火)  
※申込方法など詳しくは日本年金機構ウェブサイトをご覧ください。

**問** 青梅年金事務所 ☎ 0428-30-3410

### 都営住宅入居者募集(8月)

**募集住宅** (1)ポイント方式による募集(家族向のみ)

※ポイント方式…抽選ではなく住宅困窮度の高い順に入居資格審査対象とする方式

(2)一般募集住宅 (3)居室内で病死などがあつた住宅 **募集案内**

**の配布日時** 8月2日(月)～11日(水)午前8時30分～午後5時 **配**

**布場所** 市役所2階都市計画課・1階案内・地下1階庁舎管理員室前

※申込書などは、配布期間中のみ東京都住宅供給公社ウェブサイトからダウンロードすることができます。

**申** 8月16日(月)まで(必着)に、

郵送で渋谷郵便局へ  
※詳しくは募集案内をご覧ください。

**問** 東京都住宅供給公社都営住宅募集センター ☎ 0570-010-810(8月2日(月)～16日(月)の期間) / 上記以外の期間… ☎ 03-3498-8894(いずれも土・日曜日、祝日を除く)

### 第70回はたらく消防の写生会 優秀作品展示

市内の6校472人の参加者の中から選ばれた、32点の優秀作品を展示します。

**期** 8月13日(金)～22日(日) **会** 西友羽村店3階エスカレーター横 **問** 福生消防署予防課 ☎ 552-0119

### 河川やプールなどでの水の事故を防ごう

水辺では十分な注意が必要です。事故防止のため、次のことなどに気を付けましょう。

①子どもから目を離さず、保護者や大人が必ず付き添う。②飲酒後や体調不良時には泳がない。③荒天時や天候不良が予測される場合は、遊泳や川岸などでのレジャーは中止する。

**問** 福生消防署予防課 ☎ 552-0119

### サイレンを聞いたたら、川には近づかないで

小河内貯水池(奥多摩湖)では、台風や豪雨などの影響で大量の水を放流することがあります。ダムからの放流を確実にお知らせするため、サイレンを鳴らします。危険ですので、サイレンを聞いたたら川には近づかないでください。

**問** 東京都水道局小河内貯水池管理事務所 ☎ 0428-86-2211

※状況により、施設が休館したり、事業が中止・延期になる場合があります。最新情報は市公式サイト・各施設のウェブサイトなどを確認するか、問い合わせてください。

## 学校給食組合から

### 会計年度任用職員募集

#### 職種 1 調理師

**勤務日時** 月～金曜日の午前8時～午後4時（祝日を除く）**資** 調理師の資格を持っている方

#### 職種 2 食器洗浄作業

**勤務日時** 月～金曜日の午後1時～4時（祝日を除く）

#### ■ 共通事項

**募集人数** 若干名 **選考方法** 書類選考、面接 **応募方法** 土・日曜日、祝日を除く午前8時～午後4時45分に、電話連絡の上、履歴書および資格証明書（写し）を直接、応募先に持参または郵送  
**応募先・問** 羽村・瑞穂地区学校給食組合 給食課職員係



☎ 554-2084

▲給食センターウェブサイト

## 社会福祉協議会から

### 傾聴ボランティア養成講座受講生募集

**日** 9月2日(木)～10月7日(木)の毎週木曜日（祝日を除く全5回）午後1時30分～4時 **会** 福祉センター **対** 市内在住・在勤の方 **定** 30人（申込順） **費** 1,000円（資料代込み）

**申・問** 8月2日(月)～20日(金)の午前9時～午後5時に、電話ま

たは直接、社会福祉協議会へ  
☎ 554-0304

### 手話講習会（初級・中級）受講生募集

**日** 初級…9月2日(木)～令和4年3月3日(木)の毎週木曜日（祝日、12月30日(木)を除く全25回）午前10時～正午／中級…9月1日(水)～令和4年3月9日(水)の毎週水曜日（祝日、12月29日(水)を除く全25回）午後7時～9時 **会** 福祉センター **対** 市内在住・在勤の方

※前回中級を受講した方の初級講座の受講、上級講座を受講済みもしくは受講予定の方の初級中級講座の受講はできません。

**定** 各級10人（申込順） **費** 受講料1,500円、テキスト代3,300円  
※昨年度の講習会で使用したテキストを持っている方は不要です。

**申・問** 8月2日(月)～20日(金)の午前9時～午後5時

に、電話または直接、社会福祉協議会へ

☎ 554-0304

▲社会福祉協議会ウェブサイト

## 西多摩衛生組合から

フレッシュランド西多摩天然温泉の掘削工事はじまります

環境センター（清掃工場）の令和20年度までの延命化に伴い、

令和5年度に大規模改修工事を計画しています。今年度は、改修計画の一環として天然温泉の掘削工事を行います。この工事は、防災拠点施設としての機能強化、地域への新たな価値創出を目指し、災害時にも水利の確保ができる地下水の活用を進めるものです。令和6年度のリニューアルオープンに向け、より魅力的な施設となるよう事業を進めていきます。工事期間中は、騒音の発生や散策路の一部利用制限など、ご迷惑をおかけしますが、ご理解とご協力をお願いします。

**工事期間** 7月～令和4年3月

■**資材搬入などによる臨時休館期** 8月10日(火)まで

※臨時休館中は散策路の利用はできません。

■**回数券の販売は9月30日(木)まで**

令和5年度の大規模改修工事では、1年程度の休館を予定しています。回数券は、有効期間内に利用してください。また、ポイントカードの獲得ポイントは、令和5年3月末までに利用してください。

**問** フレッシュランド西多摩

☎ 570-2626

## 官公署などから

15日市を行います

焼きそばやコロッケ、和菓子、

この夏、圧倒的な学習量と効果的な学習方法が夢や志望を叶える力を養成します！

**8月16日から……… 只今受付中**  
**夏期講習会後半開始!**

いつでも体験受講して頂けます  
お気軽にお問い合わせ下さい

小学部 中学部 高校部

小作教室 0120-232-109 (お問合せ：13:00～22:00)  
青梅教室 0120-609-109 (お問合せ：15:00～22:00)  
拝島教室 0120-166-109 (お問合せ：13:00～22:00)

羽村市小作台 5-5-8 青梅市長瀬 4丁目1366-1F 東京都昭島市松原町 5-1-22

Make it possible with EQ&IQ 能率学習研究会 **塾式COSMO**

HPIは 塾式COSMO 検索  
塾式LINE@は [ @eq.cosmo ]  
塾式Twitterは [ @jukushiki\_cosmo ]

小作教室となり 駐車場9台有  
お子様の送迎も承ります

有料広告

特に記載のない場合の受付時間は土・日曜日、祝日を除く午前8時30分～午後5時です

## しごと

出張ハローワークは  
お休みします

新型コロナウイルス感染症感染拡大防止のため、産業福祉センターで行っている「出張ハローワーク」は、8月はお休みします。

問 産業企画課 667 / ハローワーク 青梅職業相談第一部門

☎ 0428-24-9163

## 施設から

### 図書館

(月曜休館) ☎ 554-2280

小学生向け おうまがとき  
おはなし会

暑い夏の夜に、ちょっと「ヒヤッ」とするような、こわいお話をします。

※おうまがとき…夕方のお暗い時のこと

日 8月20日(金)午後6時～6時30分  
会 本館おはなしのへや  
対 小学生(保護者の送迎が必要)  
定 10人(申込順) 申 8月7日(土)午前10時から、電話または直接、図書館本館へ

館内整理日(休館日)

期 8月17日(火)

## スポーツセンター

(月曜休館) ☎ 555-0033

夜間校庭使用受付(9月分)

日 8月15日(日)～25日(水)の午前9時～午後5時  
会 スポーツセンター 使用施設 羽村東小学校、羽村第三中学校

## シルバー人材センターから

パソコン教室受講者募集中

受講の目的に応じた個人指導をします(持込み課題も歓迎)。パソコンの困りごとの相談や見学も受け付けます。

日 月曜日…午前10時～正午、水～金曜日…午前10時～正午、午後1時～3時  
費(1回) 1,000円  
会・申・問 前日までに電話で、シルバー人材センターへ

☎ 554-5131

## 観光協会から

夏休み自由研究ツアー

親子で羽村市に関連する歴史や文化などを学べるツアーです。

Aコース はむらの歴史や自然を学べるコース(羽村市内)

Bコース 羽村山口軽便鉄道の廃線跡を2日間かけて踏破するコース(羽村市内および武蔵村山市内～村山貯水池～)

## 各コースの日程

コース	期 日	時 間
Aコース	8月7日(土)	午前9時～午後1時 (予備日8日(日))
Bコース	8月14日(土)	午前9時～午後3時 (予備日15日(日))
	8月21日(土)	午前8時30分～午後1時30分 (予備日22日(日))

※詳しくは観光協会ウェブサイトをご覧ください。

対 小学校高学年以上の児童・生徒と保護者 定 各コース原則5組(2人1組(要相談)、申込多数の場合は抽選)

※Bコースは一部交通機関利用(食事代と交通費は自己負担)

協力 武蔵村山観光まちづくり協会  
申・問 8月4日(水)午後5時までに、電話で羽村市観光協会へ  
☎ 555-9667(土・日曜日は定休)

## 事業の中止

### ●水辺観察会

新型コロナウイルス感染症感染拡大防止の観点から中止します。ご理解とご協力をお願いします。

実施を予定していた日

8月4日(水)

問合せ 環境保全課 226

有料広告

地域密着! 廃棄物処理ならおまかせ

片付け 長年放置されたお部屋・あかずの間など…  
廃棄物でお困り事はございませんか?  
このお悩み私達が解決します!

Tポイントが貯まるよ!

丸順商事(有)  
富士見平2-1-14  
(受付時間 8:30~17:00)  
☎ 042-554-2229

Before After  
丸順商事有限公司 検索

不動産の購入・売却は当社へ

株式会社 山一ホーム 設立 35年

YAMACHU HOME  
(公社)全国宅建建物取引業保証協会会員(公社)東京都宅建建物取引業協会会員(公社)首都圏不動産公正取引協議会加盟

新築戸建 注文住宅  
土地 マンション

0120-727-444  
〒197-0012 東京都福生市加美平2-14-1  
TEL 042-539-7755  
FAX 042-539-7766

信頼と実績の山一グループは、本場の満足を目指します。

申込みの記載のない場合は直接会場へお越しください・費用の記載のない場合は無料です

※状況により、施設が休館したり、事業が中止・延期になる場合があります。最新情報は市公式サイト・各施設のウェブサイトなどを確認するか、問い合わせてください。

## 情報アラカルト

暮らしに役立つ情報をお届けします

### 暮らし

#### 証明書のコンビニ交付の一時停止

システムメンテナンスのため、コンビニ交付を一時停止します。ご理解とご協力をお願いします。

**停止する日時** 8月6日(金)午後2時～6時 **停止するサービス** 住民票、印鑑登録証明書、課税（非課税）証明書、戸籍謄本・抄本の交付、本籍地利用登録  
**問** 市民課受付係 ☎123

#### 貯水槽水道を設置している方へ

水道水を受水槽・高置水槽を通じて給水するビルなどでは、受水槽・高置水槽から先の水質管理は設置者の責任となっています。適正な衛生管理をお願いします。

- 年に1回は受水槽・高置水槽の内部清掃と水槽内部や周辺の設定点検を行いましょう。
- 水の色、にごり、におい、味、残留塩素に異常がないか定期的に確認しましょう。

**問** 水道事務所 ☎ 554-2269

## 審議会などの傍聴

#### 第1回羽村市国民健康保険運営協議会

**日** 8月19日(木)午後1時30分から  
**会** 市役所西庁舎5階委員会室  
**定** 5人（先着順）  
**問** 市民課保険係 ☎127

※当日はマスクの着用、手指の消毒などにご協力をお願いします。

## 子育て

#### 児童館 おしゃべり場（掲示板）「おむつバイバイ」

トイレトレーニングを始める目安や声のかけ方など、疑問を掲示板で共有しましょう。経験者の声も大歓迎！

**日** 毎月1日～20日の相談員在席曜日・時間（中央児童館…火・木・土曜日、西児童館…月・水・金曜日、東児童館…火・金・日曜日各館午前9時～11時）**対** 未就学児を育てている方  
**問** 子ども家庭支援センター  
**☎** 578-2882

#### 「ちょこっと広場」を利用してください

お子さんに関して「ちょっと気になる」ことがあったら、お子さんと一緒に遊びに来るつもりで気軽に相談してください。

**■** こころの相談（臨床心理士）  
精神発達・情緒・行動面など

日 時	定 員	会 場
8月18日(水) 午前10時	1人 (申込順)	西児童館

**■** ことばの相談（言語聴覚士）  
言葉についての専門的なこと

日 時	定 員	会 場
8月16日(月)	各回1人 (申込順)	保健センター
①午前9時30分		
②午前10時45分		
③午後1時15分		
④午後2時30分		

※市公式サイトに年間予定を掲載しています。

**問** 子育て相談課母子保健・相談係（保健センター内） ☎694

#### 妊産婦オンライン相談（要予約）

**8月の相談日時** 24日(火)午後1時30分～3時30分 **対** 市内在住の妊娠中の方や子育て中の方

（おおむね産後1年以内）

**申・問** 子育て相談課母子保健・相談係（保健センター内） ☎692



▲妊産婦オンライン相談

#### 1歳児教室「1歳ちゃん♪集まれ～！」

1歳児の特徴、生活リズム、卒乳などについて話します。

**日** 8月24日(火)午前9時30分～11時（午前9時30分から順番に身長・体重を測り、足型をとります。教室は午前10時からです）  
**会** 保健センター **対** 8月に1歳になる市内在住のお子さんと保護者（対象のお子さんが第1子の方を優先します）

※対象のお子さんのみ参加できます。兄弟姉妹などの参加はできません。

**定** 8人（申込順） **持** 母子健康手帳、バスタオル、飲み物

**申・問** 8月5日(木)の午前9時から電話または直接、子育て相談課母子保健・相談係（保健センター内） ☎695 へ

#### 特別児童扶養手当「現況届」の提出を

特別児童扶養手当を受給中または、再受給の可能性のある方は、必ず次の期間中に必要書類を提出してください。該当する方には、8月上旬に通知します。

**受付日時** 8月2日(月)～9月3日(金)の午前8時30分～午後5時（午前11時45分～午後1時を除く）

※8月21日(土)・22日(日)・28日(土)・29日(日)も受け付けます。

**会・問** 市役所2階子育て支援課支援係 ☎235



特に記載のない場合の受付時間は土・日曜日、祝日を除く午前8時30分～午後5時です

## ■ 8月の休日診療

1日(日)	
[休日] 神明台クリニック	☎ 554-7370
[準夜] 羽村市平日夜間急患センター	☎ 555-9999
[歯科] 宇野歯科医院	☎ 555-8241
8日(日) 山の日	
[休日] ばば子どもクリニック	☎ 555-3788
[準夜] ひかりクリニック(福生市)	☎ 530-0221
[歯科] 沖倉歯科	☎ 555-4331
9日(月) 振替休日	
[休日] 横田クリニック	☎ 554-8580
[準夜] 新井クリニック(瑞穂町)	☎ 557-0018
[歯科] おざわ歯科クリニック	☎ 579-1500
15日(日)	
[休日] 栄町診療所	☎ 555-8233
[準夜] 熊川病院(福生市)	☎ 553-3001
[歯科] 加藤歯科クリニック	☎ 554-8887
22日(日)	
[休日] 山川医院	☎ 554-3111
[準夜] ひかりクリニック(福生市)	☎ 530-0221
[歯科] もとえデンタルクリニック	☎ 513-7808
29日(日)	
[休日] 羽村相互診療所	☎ 554-5420
[準夜] 羽村市平日夜間急患センター	☎ 555-9999
[歯科] あさひ公園通り歯科医院	☎ 555-7904

休日・歯科：午前9時～午後5時

準夜：午後5時～10時

※医療機関によって受付時間が異なる場合があります。

※小児科受診について、年齢・症状によっては、他医療機関を紹介する場合があります。事前に問い合わせてください。

※休日準夜診療は内科系の診療となります。

※上記の時間以外は、東京都医療機関案内サービス「ひまわり」へ☎ 03-5272-0303(24時間対応)

問合せ 健康課(保健センター内) ☎ 623

※休日診療を受診する際は、新型コロナウイルス感染症の感染拡大防止のため、来院前に必ず電話連絡をしてください。受診時間を指定する場合があります。



## ■人口と世帯

■人口と世帯(令和3年7月1日現在)

男 27,625人(-14) 女 26,991人(10)  
計 54,616人(-4) 世帯数 25,979世帯(11)  
( )は前月比

■6月中の異動人口

出生 28人/死亡 36人  
転入 192人/転出 188人  
問合せ 市民課受付係 ☎ 123

## ■8月31日(火)が納期限の税金・保険料

■令和3年度

市・都民税(普通徴収)(第2期)、国民健康保険税・介護保険料・後期高齢者医療保険料(普通徴収)(第2期)  
問合せ 納税課 ☎ 190

## ■粗大ごみの日曜日直接持込受付

■8月は新型コロナウイルス感染症の感染拡大防止のため、受け付けを中止します。

問合せ リサイクルセンター ☎ 578-1211



## 水道の漏水の問合せ

市の指定を受けた工事業者で修理できます。

緊急の場合は、水道事務所 ☎ 554-2269 へ

## ■8月のフレイル予防体操

住み慣れた地域でいつまでも健康で元気に暮らすために、フレイル予防に取り組みましょう。

日時	会場	定員
17日(火) 午前9時30分 ～11時30分	コミュニティセンター 1階 老人集会室	20人 (先着順)

対象 市内在住の65歳以上の方

持ち物 汗拭きタオル、飲み物、筆記用具

※マスク着用の上、運動のできる服装でお越しください。

※事前の申込みは必要ありません。

問合せ 高齢福祉介護課介護予防・地域支援係 ☎ 456

市役所 ☎ 555-1111  
生涯学習センターゆとろぎ(月) ☎ 570-0707  
図書館(月) ☎ 554-2280  
※小作台図書室(月)、図書館分室(月)(木)(日)  
スポーツセンター(月) ☎ 555-0033  
スライミングセンター(月) ☎ 579-3210  
弓道場(月) ☎ 555-9255  
郷土博物館(月) ☎ 558-2561  
水道事務所(土)(日) ☎ 554-2269  
コミュニティセンター(月) ☎ 554-8584  
市民活動センター(土)(日) ☎ 631  
リサイクルセンター(土)(日) ☎ 578-1211  
消費生活センター(土)(日) ☎ 640  
動物公園(月) ☎ 579-4041

福祉センター ☎ 554-0304  
いこいの里(月の最終日曜日) ☎ 578-0678  
地域包括支援センターあさひ(土)(日) ☎ 555-8815  
地域包括支援センターあゆみ(土)(日) ☎ 570-1200  
地域包括支援センターあかしあ(土)(日) ☎ 578-5508  
保健センター(土)(日) ☎ 622～626  
平日夜間急患センター ☎ 555-9999  
産業福祉センター(月) ☎ 579-6425  
農産物直売所 ☎ 579-5467  
羽村駅西口土地区画整理事務所(土)(日) ☎ 570-7474

子ども家庭支援センター(土)(日) ☎ 578-2882  
中央児童館(金) ☎ 554-4552  
西児童館(火) ☎ 554-7578  
東児童館(木) ☎ 570-7751  
富士見斎場 ☎ 555-6269  
瑞穂斎場 ☎ 557-0064  
フレッシュランド西多摩(月) ☎ 570-2626  
公立福生病院 ☎ 551-1111  
羽村・瑞穂地区学校給食センター(土)(日) ☎ 554-2084  
シルバー人材センター(土)(日) ☎ 554-5131  
羽村市観光案内所(土)(日) ☎ 555-9667  
防災行政無線の放送内容を確認できます ☎ 0120-554-994

※( )内は休館日 ※☎番号の代表電話は市役所 ☎ 555-1111 です。



## ■ 8月の相談日

相談名	相談日	時間	会場・電話
交通事故相談（予約が必要です）	8月4日(水) 9月1日(水)	午後1時30分～4時	市民相談室（市役所内） 555-1111 ⑤ 541 ※相談は面接により行っています。 原則として、電話相談は受け付けていません。
税務相談（予約が必要です）	8月3日(火) 9月7日(火)	午後1時30分～ 4時30分	
相続・遺言等暮らしの手続き相談 （実施日の1か月前からの予約制）	8月10日(火) 9月14日(火)		
登記相談 （実施日の1か月前からの予約制）	17日(火)		
行政・人権身の上相談	19日(水)		
法律相談 （実施日の1か月前からの予約制）	8月5日(木)・ 13日(金)・28日(土) 9月2日(木)・ 10日(金)・25日(土)	午後1時30分～5時 （土曜日は午前9時30分 ～午後1時）	
女性悩みごと相談 （実施日の1か月前からの予約制） ※羽村市・福生市のどちらでも 相談できます。	<羽村市> 8月4日(水)・18日(水) 9月1日(水)・15日(水) 29日(水)	午後1時30分～ 4時30分	羽村市役所市民相談室 ※予約は市民相談係へ 555-1111 ⑤ 541
	<福生市> 8月11日(水)・25日(水) 9月8日(水)・22日(水)	午前9時～午後1時	福生市役所第1相談室 ※予約は広報聴係へ 551-1529
健康なんでも相談	12日(木)・26日(木)	午後1時30分～3時	保健センター 555-1111 ⑤ 626
特別金融相談 （オンライン・前日までに予約）	10日(火)	午後2時～4時	羽村市商工会館相談室 555-6211
年金相談（予約が必要です）	月・火・水・ 金曜日	午前9時～正午、 午後1時～4時	市民課 555-1111 ⑤ 140
羽村駅西口土地区画整理事業に 関する相談	月～金曜日	午前8時30分～正午、 午後1時～5時15分	羽村駅西口土地区画整理事務所 570-7474
消費生活相談	月～金曜日	午前9時30分～正午、 午後1時～3時30分	消費生活センター 555-1111 ⑤ 641
生活自立相談	月～金曜日	午前8時30分～午後5時	社会福祉課庶務係 ⑤ 107
教育相談（予約が必要です）	月～金曜日	午前9時～午後6時	教育相談室 554-1223
高齢者総合相談	月～金曜日	午前8時30分～午後5時	地域包括支援センター あさひ 555-8815 あゆみ 570-1200 あかしあ 578-5508
ひとり親・女性生活相談	月～金曜日	午前8時30分～午後5時	子育て支援課 555-1111 ⑤ 239
子どもと家庭に関する総合相談 （子育て世代包括支援センター）	月～金曜日	午前8時30分～午後5時	母子保健・相談係 555-1111 ⑤ 692 発達に関する相談（要予約） ⑤ 694 子ども家庭支援センター 578-2882
育児相談	19日(水)	午前10時～11時	母子保健・相談係 555-1111 ⑤ 692
子育て相談	月～金曜日	午前8時30分～午後5時	太陽の子保育園 子育てひろば 555-5780 子育てひろば たつこのこ 555-9080
	月・水・金曜日	午前9時～正午	西児童館 554-7578
	火・木・土曜日	午前9時～正午	中央児童館 554-4552
	火・金・日曜日	午前9時～正午	東児童館 570-7751
高次脳機能障害に関する相談 （予約が必要です）	17日(火)	午後2時～4時	障害福祉課 555-1111 ⑤ 186
ふれあい相談	木・金曜日	午前10時～午後4時	福祉センター 554-0304 フリーダイヤル 0120-294-992
障害者（児）相談	月～金曜日	午前8時30分～午後5時	地域活動支援センターあおば 555-1210
	ピアカウンセリング （身体障害）28日(土) （精神障害）24日(火)	午後1時～4時	ピアカウンセリング（精神障害のみ） フリーダイヤル 0120-294-992
ふくし（権利擁護等） 法律相談（前日までに予約）	25日(水)	午後1時30分～4時30分	福祉センター 554-0304

□状況変化により相談を行わない場合や、日程・会場・方法などが変更になる場合があります。  
また、祝日は相談を行わない場合があります。各担当へ問い合わせてください。



みんなで30周年をお祝いしよう！  
 羽村市制施行30周年記念事業

「はむらの魅力発見！」<sup>みりょくはっけん</sup> 絵画・映像<sup>かいが えいぞう</sup>コンクール 作品募集<sup>さくひんほしゅう</sup>

小・中学生対象

羽村市の魅力を伝える絵や映像を制作して応募してみませんか！受賞作品は、10月に行う記念式典で表彰するほか、市や教育委員会が発行する印刷物、市公式サイトやテレビはむらなどで紹介します。

(1) 絵画コンクール

**対象** 市内在住の小・中学生（個人）  
**テーマ** ①「未来に残したい羽村市の素敵な○○」  
 ②「はむらの未来予想図～10年後の○○～」  
 ※①②のどちらかを選んでください。  
**大きさ** 八つ切り画用紙（380mm×270mm）  
 ※縦長・横長の指定はありません。  
 ※水彩絵の具、色鉛筆など、使用する道具は自由です。  
**応募締切** 9月1日(水)

(2) 映像コンクール

**対象** 市内在住の小・中学生（個人、クラス、グループなど）  
**テーマ** 「未来に残したい羽村市の素敵な○○」  
**規格** スマートフォンなどで撮影した1～3分程度の動画や、スライドショー（スライド3～8枚程度）  
**応募締切** 9月15日(水)

(1) 絵画・(2) 映像共通

**応募方法** ▷市内の小・中学校に在籍している方…学校に提出  
 ▷市外の小・中学校に在籍している方…市役所学校教育課に郵送または持参  
 ※応募作品には応募用紙（チラシ裏面）に必要事項を記入して添付してください。  
 絵画は折り曲げず、映像はDVD-Rなどに入れてください。  
 ※「○○」には好きな言葉を当てはめてください。  
 例) 「暮らし」「まち」「家族」「友達」など  
**送付先** 〒205-8601（所在地記載不要） 羽村市学校教育課指導係 宛  
**問合せ** 企画政策課 ☎313、学校教育課 ☎379

詳しくは、学校と市内の公共施設で配布するチラシまたは**市公式サイト**をご覧ください。



◀市公式サイト



▲ごはんは小さく切ってもらっています。

※新型コロナウイルス感染症の感染拡大防止のため、開園状況が変更になる場合があります。

キリンの子 すくすく成長中！

4月に生まれたアミメキリンの子は、体高が180cmを超え、担当飼育員よりも大きくなりました。まだおっぱいを飲んでいますが、お母さんと同じエサも食べられるようになりました。どんどん大きくなるキリンの子に、ぜひ会いに来てくださいね。

8月の休園日

2日(月)、16日(月)、23日(月)、30日(月)  
 ※9日(月・休)は開園します。

**問合せ** 動物公園 ☎579-4041



◀動物公園ウェブサイト



▶Twitter公式アカウント

状況により、施設が休館したり、事業が中止・延期になる場合があります。最新情報は市公式サイト・各施設のウェブサイトなどで確認するか問い合わせてください。



広報はむらは再生紙を使用しています

市公式サイト



市公式PRサイト



Twitter



Facebook



Instagram



YouTube

