

状況により、施設が休館したり、事業などが変更・延期、中止になる場合があります。最新情報は市公式サイト・各施設のウェブサイトなどで確認してください。

子育て世帯への臨時特別給付金を支給します

問合せ 子育て支援課支援係^⑨ 235

新型コロナウイルス感染症の影響を受けている子育て世帯を支援するため、児童手当を受給する世帯などに臨時の給付金を支給します。

支給対象 次の(1)～(3)に該当する方

- 令和3年9月分の児童手当を受給している方
- 平成15年4月2日～平成18年4月1日に生まれた児童(高校生等)を養育している方
- 令和3年9月1日～令和4年3月31日までに生まれた児童(新生児)の父母等

※所得制限があります。詳しくは市公式サイトを確認してください。

支給額 対象児童1人あたり5万円

申請方法

(A)公務員、支給対象(2)の児童のみ養育世帯、新生児の父母等
：「子育て世帯への臨時特別給付(先行給付金)申請書」に必要事項を記入し、子育て支援課へ提出してください。申請月の翌月中旬に給付金を振り込みます。

※新生児の場合は、児童手当と同時に申請できます。

※申請書は、市公式サイトからダウンロードすることができます。

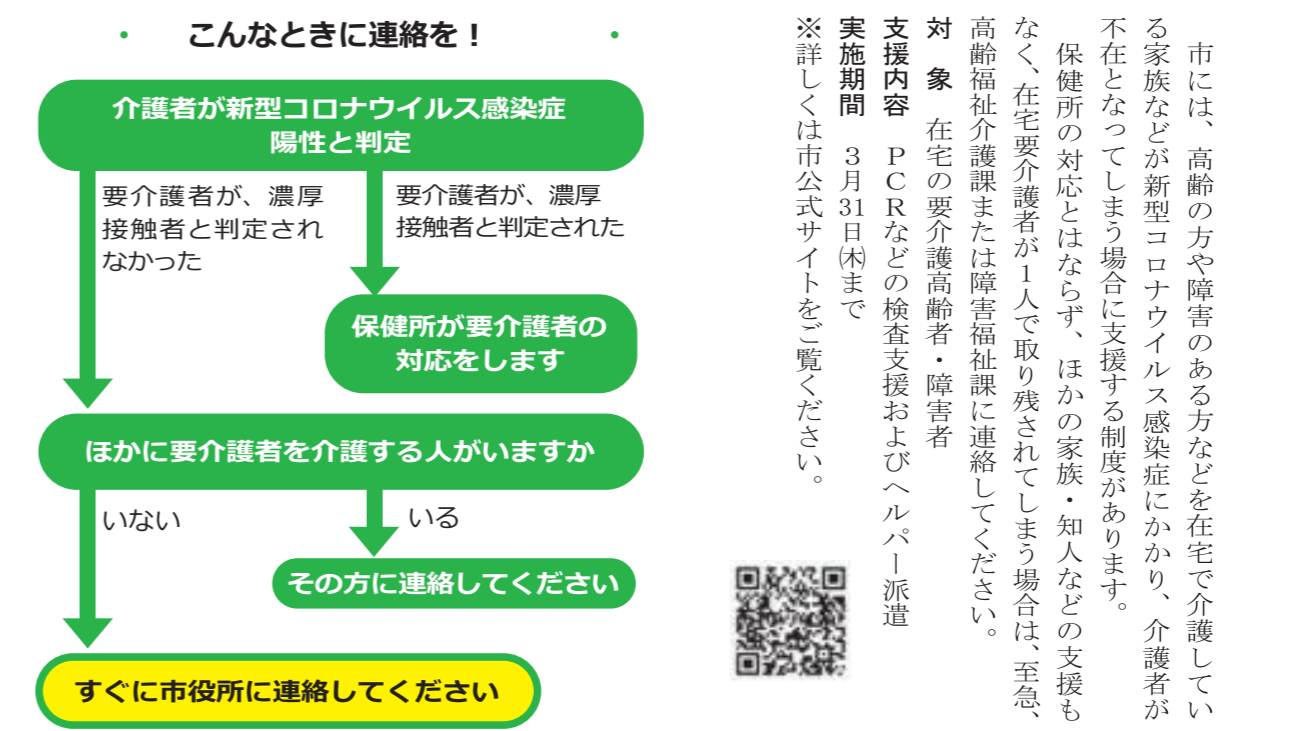
申請期間 1月5日(水)～3月15日(火)(必着)に、郵送または直接、子育て支援課へ 〒205-8601(所在地記載不要)羽村市子育て支援課臨時特別給付金担当 宛

(B)(A)以外の方：申請は不要です。12月24日(金)頃、振り込みます(予定)。12月中旬に案内を郵送しますので、給付を希望しない場合のみ申し出てください。

▼注意
給付金は9月30日時点で居住していた市区町村から支給されます。

在宅で介護をしている方が新型コロナにかかった時に 新型コロナウイルス感染症における在宅介護者等支援事業

問合せ 高齢福祉介護課介護保険係^⑨ 142 / 障害福祉課障害者支援係^⑨ 185



令和4年度採用 羽村市職員募集

問合せ 職員課人事研修係^⑨ 329



募集職種 一般技術職(保健師)
応募資格 次の条件をすべて満たす方

- 昭和57年4月2日以降に生まれた方(採用時年齢40歳未満)
- 保健師資格を有する方(取得見込みを含む。ただし、採用時には保健師資格が必須)
- 地方公務員法第16条の欠格条項に該当していないこと
- 禁錮以上の刑に処せられ、その執行を終わるまで、またはその執行を受けることがなくなるまでの者
- 日本国憲法施行の日以後において、日本国憲法またはその下に成立した政府を暴力で破壊することを主張する政党その他の団体を結成し、またはこれに加入した者
- 活字印刷文による出題に対応できること

採用予定日 4月1日
募集人数 若干名

試験日程と内容 下表のとおり

※試験会場・集合時間は、受験票送付時に通知します。

※結果は、可否に関わらず受験者各

■試験日程と内容


試験日	試験内容	結果発表
一次試験 1月23日(日)	・作文 ・事務適性検査 ・適性検査 ・専門試験(資格取得見込みの方のみ)	2月上旬
二次試験 2月中旬	・個人面接	2月中旬
三次試験 2月下旬	・最終面接	2月下旬

※状況により、試験日程・内容が変更になることがあります。

人に郵送でお知らせします。

募集要領・申込書の配布

市役所3階職員課・1階案内、図書館、ゆとりぎ、スポーツセンター、郷土博物館、保健センターで配布するほか、市公式サイトからダウンロードすることができます。



※募集要領・申込書の郵送を希望する方は、A4サイズの書類が入る返信用封筒(120円切手貼付、宛先記入)を同封し、封筒表面に「職員採用案内送付希望」と記入し、職員課人事研修係へ郵送してください。

申込方法・受付期間

1月7日(金)まで(必着)に、郵送または直接、職員課へ 〒205-8601(所在地記載不要)羽村市職員課人事研修係 宛

※郵送に係る事故の責任は負いません。簡易書留で郵送してください。

※必要書類など、詳しくは募集要領を確認してください。

※応募資格の有無、提出書類の記載に不正があった場合は、採用を取り消すことがあります。

【市制施行30周年記念事業】

「はむらの魅力発見！」絵画・映像コンクール
絵画コンクール受賞作品紹介

テーマ「未来に残したい羽村市の素敵な○○」
入選3作品



▲ほたるをみにいったよ
田村 東紗さん
(羽村西小学校1年)



▲大賀ハスと葉っぱ
宇野 愛望さん
(羽村西小学校3年)



▲羽村のすてきな景色
石田 葉己さん
(羽村西小学校5年)

絵画コンクールの受賞作品は、市公式サイトでご覧いただけます。

問合せ 企画政策課^⑨ 315 / 学校教育課^⑨ 379