

物 件 調 書

【 物件番号 4 】 売却価格 9, 270, 000円

1 物 件

所 在	山梨県甲州市塩山上萩原字萩原山 4783 番 255 外 6 筆		
公簿面積	3299.43 m ² (7筆合計)	実測面積	測量未実施
内 訳	地 番	公簿面積	登記地目
	甲州市塩山上萩原字萩原山 4783 番 255	676.15 m ²	宅 地
	〃 4783 番 256	426.00 m ²	〃
	〃 4783 番 257	446.00 m ²	〃
	〃 4783 番 258	690.00 m ²	〃
	〃 4783 番 273	697.82 m ²	〃
	〃 4783 番 276	230.27 m ²	〃
	〃 4783 番 442	133.19 m ²	〃

2 法令等に基づく制限

(都市計画法・建築基準法・その他の法律等)

区域区分	都市計画区域外
用途地域	なし
容 積 率	なし
建ぺい率	なし
高度地区	なし
防火地域	対象外
日影規制	なし
そ の 他	<ul style="list-style-type: none"> ・私道の負担等に関する負担はありません。 ・敷地内に自動車が進入可能な取付道路があります。 ・敷地内に、電柱が1本及び支線1本が立っています。取り扱いについては電柱管理者との協議になります。 ・本物件は、埋蔵文化財包蔵地(馬場平遺跡)に含まれています。工事等を行う場合は、事前に発掘の届出等が必要となる場合があります。詳細については、甲州市生涯学習課文化財担当(電話 0553-32-5076)までお問合せください。 ・本物件は、秩父多摩甲斐国立公園に指定されています。工作物の新築等を行う場合は、届出等が必要となる場合があります。詳細については、山梨県峡東林務環境事務所環境・エネルギー課(電話 0553-20-2720)までお問合せください。 ・山梨県甲州市塩山上萩原字萩原山 4783 番 273 のみ、土砂災害警戒区域(土石流警戒区域)に該当します。また、この筆の河川際の一部が河川区域となっている可能性があります。 ・開発行為の際には、都市計画法関連、甲州市宅地開発等指導要綱、甲州市景観条例等が適用される場合があります。

3 接面道路

状 況	南側（甲州市塩山上萩原字萩原山 4783 番 273 のみ北側） 幅員約 8.8m 舗装国道（国道 411 号線・青梅街道）
-----	---

4 供給処理施設

上水道	引込み不可	下水道	引込み不可
都市ガス	なし	電気	引込み可

5 その他

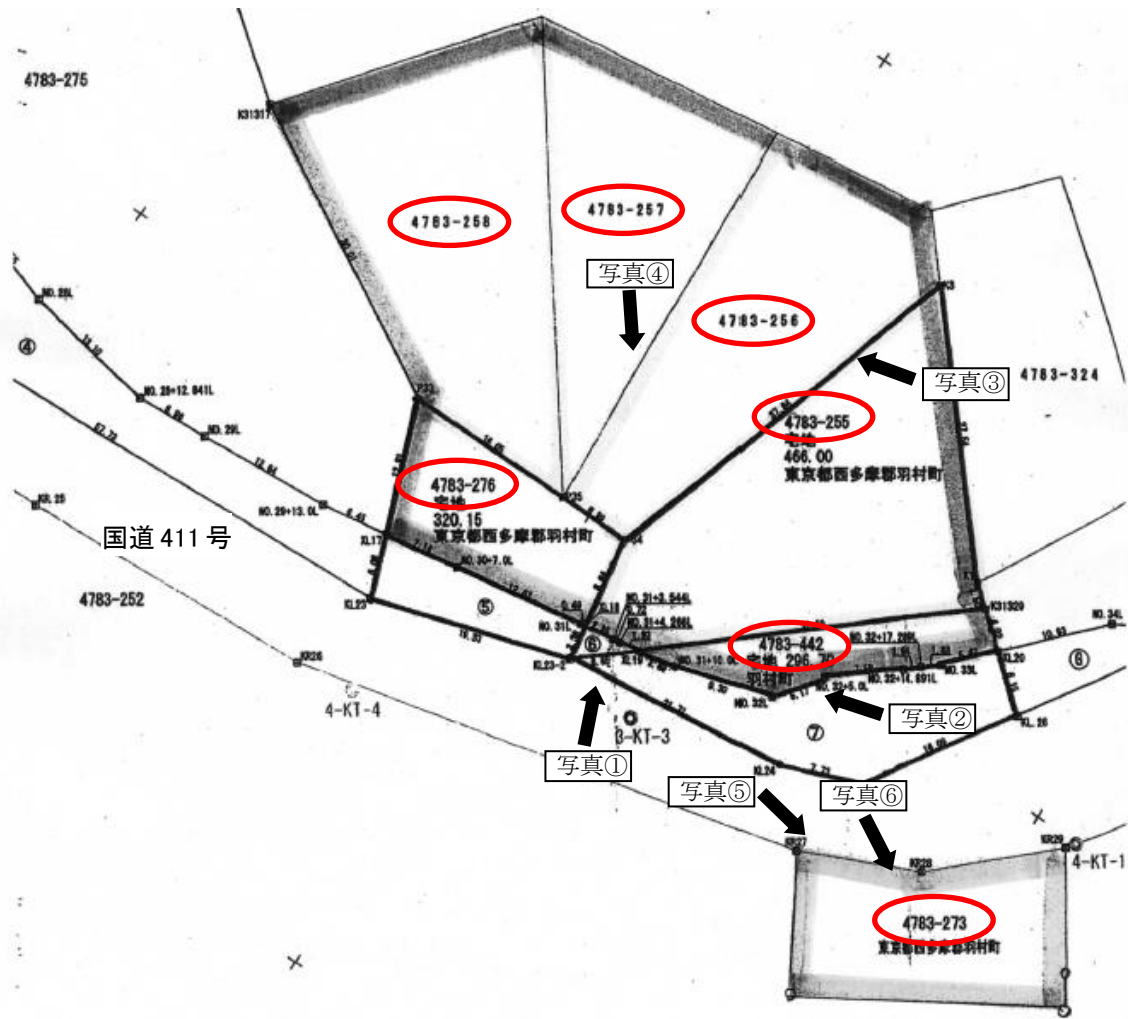
交通機関 (現地まで)	J R 中央本線 塩山駅から北東へ 約 18 k m 中央自動車道 勝沼インターチェンジから北東へ 約 28 k m
公共機関 (現地からの 直線距離)	甲州市役所まで 約 13 k m 市立神金小学校まで 約 8.3 k m 市立塩山北中学校まで 約 9.6 k m 神金郵便局まで 約 8.5 k m
留意事項	<ul style="list-style-type: none">・本物件は、公簿面積により売却します。・現況での引渡しとなります。・土地の境界は、一部確定しています。・平成 12 年頃まで、羽村市所有の保養所（落合荘）が立地していた土地です。・敷地内に、取付道路、擁壁、立木、電柱等があります。・取付道路は、令和 2 年度に国道の拡幅工事に伴い築造されたものです。 <p>※「2 売払いに係る前提条件等【重要事項】」、物件及び周辺環境を現地にて十分に確認の上、お申込みください。</p>

案内図



この案内図は、物件のおおよその位置等を記した参考図です。

明 細 図



この明細図は、物件のおおよその土地の形状、配置等を記した参考図です。

現地写真①



現地写真②



現地写真③



現地写真④



現地写真⑤



現地写真⑥

