

子どものページ

みんな知ってる？

春の全国交通安全運動

のこと!

自転車に乗るときはヘルメットを

令和元年～3年に自転車事故で亡くなった人の約7割が、頭のけがが原因なの。ヘルメットを正しくかぶると、頭のけがで亡くなる割合が4分の1になるというデータがあるんだよ。だから、自転車に乗るときはみんなヘルメットをちゃんとかぶろうね!

自転車に安全に乗るためのルール

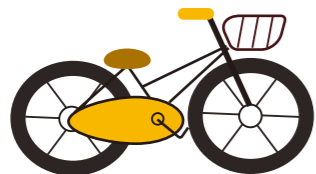
次のルールを守って、まちの中でも安全に走ろう。

- ①自転車は原則、車道の左側を走るんだよ。歩道は例外で、歩いている人を優先しよう。
- ②交差点では信号と一時停止(信号がなくてもいったん止まる場所)を守って、安全確認をしよう。
- ③暗くなってきたらライトをつけよう。
- ④ヘルメットをかぶろう!



歩くときも注意してね

道路を歩くときはふざけたり車道にはみだしたりしないように気を付けよう。道路をわたるときは横断歩道を使って、信号は絶対に守ってね。



外に出かけるのが気持ちいい季節。外で遊んだり、自転車に乗ったりすることも多くなるけれど、事故には気を付けなくてはいいね。今回は、交通安全について、みんな考えてみよう!



問合せ 防災安全課防犯・交通安全係 ☎216

横断歩道をわたるときの3つのチェック

- ①車が来ていないかチェック
左右から車が来ていないか確認してね。
- ②車が止まったかチェック
車がきちんと止まったか確認してね。
- ③わたっているとちゅうでも車をチェック
横断歩道をわたっているときも左右から車が来ないか確認してね!

プラス1アクション!

横断歩道をわたるときは、手をあげたり車の方を見たりして、車を運転している人に「これからわたりたい」という気持ちを伝えると、もっと安全になるよ。

絶対にやってはだめなこと

「信号無視」や「ななめ横断」「車のかげからの飛び出し」などはとっても危険!絶対にしないでね。

5月11日～20日は春の全国交通安全運動

みんなもこの機会に、交通ルールをもう一度確認して、安全な毎日を過ごしてね!



【参考にした資料】東京都/首都交通対策協議会「令和5年春の全国交通安全運動」リーフレット

～子どもの施設から～

ちゅうおうじどうかん 中央児童館 ☎554-4552 (金休館日)

■昼間の月観測会・天体観測会

日にち 5月24日(水)
 時間 昼間の月観測会…午後4時～4時30分 / 天体観測会…午後8時～9時
 ※天体観測会では月、金星、火星などの観測をします。
 対象 幼児～18歳(中学生までの人は大人と来てください)
 定員 20人(申込順。いっしょに来る大人を含む)
 ※雨のときは、プラネタリウムで「今夜の星空解説」をします。
 申込み 4月16日(日)から、本人が中央児童館に来るか、電話で申し込んでください。

プリモライブラリー ☎554-2280
はむら(図書館) (月休館日)

■おはなし会

- ◆本館 赤ちゃん向け
おおがた 大型絵本「ぴよーん」など
日時 4月19日(水) 午前11時から
- ◆本館 幼児向け
パネルシアター「クレヨンのはなし」など
日時 5月13日(土) 午前11時から
- ◆本館 小学生向け
ストーリーテリング「びんぼうこびと」など
日時 4月15日(土) 午前11時から

■こどもの読書週間(4月23日～5月12日)にあわせたおはなし会

- ◆本館 パネルシアターまつり
「三びきのやぎのがらがらどん」など
日時 4月29日(土・祝) 午前11時から

申し込みのないものは当日、直接会場へ。費用が書いていないものは無料です。検温や手・指の消毒に協力してね。

プリモホールゆとろぎ ☎570-0707
(生涯学習センター) (月休館日)

■子ども映画会

日時 5月7日(日) 午前10時30分～11時30分
 会場 小ホール
 定員 252人(先着順)
 上映作品 くまのプーさん イーヨーのおたんじょう日 / ムーミン おじさんは手品師? / ミッキーマウスとプルートの企画・運営 はむら16ミリ映像研究会

今年も 親水公園に じゃぶじゃぶ池 がオープン!

水上公園の一部(親水公園)をじゃぶじゃぶ池として開放します! 家族やお友達と、遊びに来てね!
 期間 4月28日(金)～5月7日(日) / 5月13日(土)～7月30日(日)の土・日曜日、祝日 / 7月31日(月)～8月27日(日)

開園時間 午前9時～午後3時
 【お願い】
 ※更衣室・シャワーはありません。
 ※専用駐車場はありません。はむららんや、自転車または歩きで来てください。
 ※天気の悪いときは、休園する場合があります。

問合せ 土木課公園管理係 ☎283

