

# 第8回 羽村市使用料等審議会 次第

日 時 令和5年9月13日(水)  
午後2時00分～  
場 所 市役所西庁舎棟3階 庁議室

## 1 審議事項

### (1) 使用料の適正化について

- ・スポーツセンター使用料【資料1-1～1-5】
- ・学校施設使用料・学校運動場夜間照明使用料【資料2-1～2-4】
- ・弓道場使用料【資料3-1～3-3】

### (2) 継続審議案件

- ・生涯学習センターゆとろぎ使用料【第7回追加資料1-4、1-6～1-9】

### (3) その他

## 2 その他

### (1) 次回の審議会について

### (2) その他

|           |              |  |                     |            |              |            |
|-----------|--------------|--|---------------------|------------|--------------|------------|
| 1         | 施設名          | 羽村市スポーツセンター  |                     |            |              |            |
| 2         | 所在地          | 羽村市羽加美1-29-5   |                     |            |              |            |
| 3         | 管理主体         | 市直営  |                     |            |              |            |
| 4         | 市所管課         | スポーツ推進課  |                     |            |              |            |
| 5         | 施設の設置目的      | 市民の体育・スポーツ及びレクリエーションの振興を図り、もって健康で文化的な生活の向上に寄与することを目的とする。             |                     |            |              |            |
| 6         | 施設の概要        | ○第1ホール ○第2ホール ○第3ホール ○卓球室<br>○トレーニングルーム(ジム・スタジオ) ○第1会議室～第3会議室<br>○和室 |                     |            |              |            |
| 7         | 利用状況         | 平成30年度   | 貸切利用:4,155件106,794人 |            | 個人利用:62,056人 |            |
|           |              | 令和元年度  | 貸切利用:3,896件103,785人 |            | 個人利用:55,599人 |            |
|           |              | 令和2年度  | 貸切利用:3,680件70,484人  |            | 個人利用:14,123人 |            |
|           |              | 令和3年度  | 貸切利用:3,510件66,083人  |            | 個人利用:22,693人 |            |
|           |              | 令和4年度  | 貸切利用:3,930件81,896人  |            | 個人利用:34,012人 |            |
| 8         | コスト計算 (円)    | 令和4年度  | 構成比                 | 平成30年度     | 構成比          | 増減         |
|           | (1)経常費用      |  |                     |            |              |            |
|           | 人件費          | 8,972,132  | 7.8%                | 7,073,123  | 8.8%         | 1,899,009  |
|           | 物件費等         | 69,407,721   | 60.0%               | 73,512,224 | 91.0%        | -4,104,503 |
|           | 物件費          | 52,193,038   | 45.1%               | 56,022,365 | 69.3%        | -3,829,327 |
|           | 維持補修費        | 1,878,360  | 1.6%                | 4,329,195  | 5.4%         | -2,450,835 |
|           | 水道光熱費        | 15,336,323   | 13.3%               | 13,160,664 | 16.3%        | 2,175,659  |
|           | その他          |  | 0.0%                | 0          | 0.0%         | 0          |
|           | その他          | 37,221,086   | 32.2%               | 217,348    | 0.3%         | 37,003,738 |
|           | 合計           | 115,600,939  | 100.0%              | 80,802,695 | 100.0%       | 34,798,244 |
|           | (2)経常収益      |  |                     |            |              |            |
|           | 利用料          | 8,687,440  | 98.0%               | 15,112,540 | 98.4%        | -6,425,100 |
|           | その他          | 177,420  | 2.0%                | 241,920    | 1.6%         | -64,500    |
|           | 合計           | 8,864,860  | 100.0%              | 15,354,460 | 100.0%       | -6,489,600 |
| (3)純行政コスト | 106,736,079  |  | 65,448,235          |            | 41,287,844   |            |
| 9         | 年間利用者数 (人)   | 115,908  |                     | 168,850    |              | -52,942    |
| 10        | 一人あたりコスト (円) | 997  |                     | 478        |              | 519        |



(単位:円、%)

| 区分1   | 区分2    | 1日あたりコスト |         |        |       | 区分別コスト |        |        |         | 改定前<br>使用料 | 現行<br>使用料 | 利用者負担割合 |        |       | 市負担分  |        |        | 市負担割合   |        |       |       |      |
|-------|--------|----------|---------|--------|-------|--------|--------|--------|---------|------------|-----------|---------|--------|-------|-------|--------|--------|---------|--------|-------|-------|------|
|       |        | H30      | R4      | 増減     | 増減比   | 区分     | H30    | R4     | 増減      |            |           | 増減比     | H30    | R4    | 増減    | H30    | R4     | 増減      | H30    | R4    | 増減    |      |
| 第1ホール | 全面使用   | 82,190   | 132,642 | 50,452 | 61.4% | 午前     | 3.0h   | 18,967 | 30,610  | 11,643     | 61.4%     | 6,000   | 6,100  | 34.2% | 21.6% | -11.7  | 12,967 | 24,610  | 11,643 | 68.4% | 80.4% | 12.0 |
|       |        |          |         |        |       | 午後①    | 3.0h   | 18,967 | 30,610  | 11,643     | 61.4%     | 6,500   | 6,620  | 34.3% | 21.6% | -12.7  | 12,467 | 24,110  | 11,643 | 65.7% | 78.8% | 13.1 |
|       |        |          |         |        |       | 午後②    | 3.0h   | 18,967 | 30,610  | 11,643     | 61.4%     | 6,500   | 6,620  | 34.3% | 21.6% | -12.7  | 12,467 | 24,110  | 11,643 | 65.7% | 78.8% | 13.1 |
|       |        |          |         |        |       | 夜間     | 4.0h   | 25,289 | 40,812  | 15,523     | 61.4%     | 10,300  | 10,490 | 40.7% | 25.7% | -15.0  | 14,989 | 30,512  | 15,523 | 59.3% | 74.8% | 15.5 |
|       |        |          |         |        |       | 全日     | 13.0h  | 82,190 | 132,642 | 50,452     | 61.4%     | 24,000  | 24,440 | 29.2% | 18.4% | -10.8  | 58,190 | 108,642 | 50,452 | 70.8% | 81.9% | 11.1 |
|       | 3/4使用  | 61,643   | 99,482  | 37,839 | 61.4% | 午前     | 3.0h   | 14,225 | 22,957  | 8,732      | 61.4%     | 4,500   | 4,580  | 31.6% | 20.0% | -11.6  | 9,725  | 18,457  | 8,732  | 68.4% | 80.4% | 12.0 |
|       |        |          |         |        |       | 午後①    | 3.0h   | 14,225 | 22,957  | 8,732      | 61.4%     | 4,800   | 4,890  | 33.7% | 21.3% | -12.4  | 9,425  | 18,157  | 8,732  | 66.3% | 79.1% | 12.8 |
|       |        |          |         |        |       | 午後②    | 3.0h   | 14,225 | 22,957  | 8,732      | 61.4%     | 4,800   | 4,890  | 33.7% | 21.3% | -12.4  | 9,425  | 18,157  | 8,732  | 66.3% | 79.1% | 12.8 |
|       |        |          |         |        |       | 夜間     | 4.0h   | 18,968 | 30,611  | 11,643     | 61.4%     | 7,700   | 7,840  | 40.6% | 25.6% | -15.0  | 11,268 | 22,911  | 11,643 | 59.4% | 74.8% | 15.4 |
|       |        |          |         |        |       | 全日     | 13.0h  | 61,643 | 99,482  | 37,839     | 61.4%     | 18,000  | 18,330 | 29.2% | 18.4% | -10.8  | 43,643 | 81,482  | 37,839 | 70.8% | 81.9% | 11.1 |
|       | 1/2使用  | 41,095   | 66,321  | 25,226 | 61.4% | 午前     | 3.0h   | 9,483  | 15,305  | 5,822      | 61.4%     | 3,000   | 3,060  | 31.6% | 20.0% | -11.6  | 6,483  | 12,305  | 5,822  | 68.4% | 80.4% | 12.0 |
|       |        |          |         |        |       | 午後①    | 3.0h   | 9,483  | 15,305  | 5,822      | 61.4%     | 3,200   | 3,260  | 33.7% | 21.3% | -12.4  | 6,283  | 12,105  | 5,822  | 66.3% | 79.1% | 12.8 |
|       |        |          |         |        |       | 午後②    | 3.0h   | 9,483  | 15,305  | 5,822      | 61.4%     | 3,200   | 3,260  | 33.7% | 21.3% | -12.4  | 6,283  | 12,105  | 5,822  | 66.3% | 79.1% | 12.8 |
|       |        |          |         |        |       | 夜間     | 4.0h   | 12,646 | 20,406  | 7,760      | 61.4%     | 5,200   | 5,300  | 41.1% | 26.0% | -15.1  | 7,446  | 15,206  | 7,760  | 58.9% | 74.5% | 15.6 |
|       |        |          |         |        |       | 全日     | 13.0h  | 41,095 | 66,321  | 25,226     | 61.4%     | 12,000  | 12,220 | 29.2% | 18.4% | -10.8  | 29,095 | 54,321  | 25,226 | 70.8% | 81.9% | 11.1 |
|       | 1/3使用  | 27,397   | 44,214  | 16,817 | 61.4% | 午前     | 3.0h   | 6,322  | 10,203  | 3,881      | 61.4%     | 2,000   | 2,040  | 31.6% | 20.0% | -11.6  | 4,322  | 8,203   | 3,881  | 68.4% | 80.4% | 12.0 |
|       |        |          |         |        |       | 午後①    | 3.0h   | 6,322  | 10,203  | 3,881      | 61.4%     | 2,200   | 2,240  | 34.8% | 22.0% | -12.8  | 4,122  | 8,003   | 3,881  | 65.2% | 78.4% | 13.2 |
|       |        |          |         |        |       | 午後②    | 3.0h   | 6,322  | 10,203  | 3,881      | 61.4%     | 2,200   | 2,240  | 34.8% | 22.0% | -12.8  | 4,122  | 8,003   | 3,881  | 65.2% | 78.4% | 13.2 |
|       |        |          |         |        |       | 夜間     | 4.0h   | 8,431  | 13,605  | 5,174      | 61.4%     | 3,500   | 3,560  | 41.5% | 26.2% | -15.3  | 4,931  | 10,105  | 5,174  | 58.5% | 74.3% | 15.8 |
|       |        |          |         |        |       | 全日     | 13.0h  | 27,397 | 44,214  | 16,817     | 61.4%     | 8,000   | 8,150  | 29.2% | 18.4% | -10.8  | 19,397 | 36,214  | 16,817 | 70.8% | 81.9% | 11.1 |
|       | 1/4使用  | 20,548   | 33,161  | 12,613 | 61.4% | 午前     | 3.0h   | 4,742  | 7,653   | 2,911      | 61.4%     | 1,500   | 1,530  | 31.6% | 20.0% | -11.6  | 3,242  | 6,153   | 2,911  | 68.4% | 80.4% | 12.0 |
|       |        |          |         |        |       | 午後①    | 3.0h   | 4,742  | 7,653   | 2,911      | 61.4%     | 1,700   | 1,730  | 35.8% | 22.6% | -13.2  | 3,042  | 5,953   | 2,911  | 64.2% | 77.8% | 13.6 |
|       |        |          |         |        |       | 午後②    | 3.0h   | 4,742  | 7,653   | 2,911      | 61.4%     | 1,700   | 1,730  | 35.8% | 22.6% | -13.2  | 3,042  | 5,953   | 2,911  | 64.2% | 77.8% | 13.6 |
|       |        |          |         |        |       | 夜間     | 4.0h   | 6,322  | 10,202  | 3,880      | 61.4%     | 2,600   | 2,650  | 41.1% | 26.0% | -15.1  | 3,722  | 7,602   | 3,880  | 58.9% | 74.5% | 15.6 |
| 全日    |        |          |         |        |       | 13.0h  | 20,548 | 33,161 | 12,613  | 61.4%      | 6,000     | 6,110   | 29.2%  | 18.4% | -10.8 | 14,548 | 27,161 | 12,613  | 70.8%  | 81.9% | 11.1  |      |
| 1/6使用 | 13,698 | 22,107   | 8,409   | 61.4%  | 午前    | 3.0h   | 3,161  | 5,102  | 1,941   | 61.4%      | 1,000     | 1,020   | 31.6%  | 20.0% | -11.6 | 2,161  | 4,102  | 1,941   | 68.4%  | 80.4% | 12.0  |      |
|       |        |          |         |        | 午後①   | 3.0h   | 3,161  | 5,102  | 1,941   | 61.4%      | 1,100     | 1,120   | 34.8%  | 22.0% | -12.8 | 2,061  | 4,002  | 1,941   | 65.2%  | 78.4% | 13.2  |      |
|       |        |          |         |        | 午後②   | 3.0h   | 3,161  | 5,102  | 1,941   | 61.4%      | 1,100     | 1,120   | 34.8%  | 22.0% | -12.8 | 2,061  | 4,002  | 1,941   | 65.2%  | 78.4% | 13.2  |      |
|       |        |          |         |        | 夜間    | 4.0h   | 4,215  | 6,801  | 2,586   | 61.4%      | 1,700     | 1,730   | 40.3%  | 25.4% | -14.9 | 2,515  | 5,101  | 2,586   | 59.7%  | 75.0% | 15.3  |      |
|       |        |          |         |        | 全日    | 13.0h  | 13,698 | 22,107 | 8,409   | 61.4%      | 4,000     | 4,070   | 29.2%  | 18.4% | -10.8 | 9,698  | 18,107 | 8,409   | 70.8%  | 81.9% | 11.1  |      |
| 1/8使用 | 10,274 | 16,580   | 6,306   | 61.4%  | 午前    | 3.0h   | 2,371  | 3,826  | 1,455   | 61.4%      | 800       | 810     | 33.7%  | 21.2% | -12.5 | 1,571  | 3,026  | 1,455   | 66.3%  | 79.1% | 12.8  |      |
|       |        |          |         |        | 午後①   | 3.0h   | 2,371  | 3,826  | 1,455   | 61.4%      | 800       | 810     | 33.7%  | 21.2% | -12.5 | 1,571  | 3,026  | 1,455   | 66.3%  | 79.1% | 12.8  |      |
|       |        |          |         |        | 午後②   | 3.0h   | 2,371  | 3,826  | 1,455   | 61.4%      | 800       | 810     | 33.7%  | 21.2% | -12.5 | 1,571  | 3,026  | 1,455   | 66.3%  | 79.1% | 12.8  |      |
|       |        |          |         |        | 夜間    | 4.0h   | 3,161  | 5,102  | 1,941   | 61.4%      | 1,300     | 1,320   | 41.1%  | 25.9% | -15.2 | 1,861  | 3,802  | 1,941   | 58.9%  | 74.5% | 15.6  |      |
|       |        |          |         |        | 全日    | 13.0h  | 10,274 | 16,580 | 6,306   | 61.4%      | 3,000     | 3,060   | 29.2%  | 18.5% | -10.7 | 7,274  | 13,580 | 6,306   | 70.8%  | 81.9% | 11.1  |      |
| 第2ホール | 全面使用   | 40,832   | 65,896  | 25,064 | 61.4% | 午前     | 3.0h   | 9,423  | 15,207  | 5,784      | 61.4%     | 3,000   | 3,060  | 31.8% | 20.1% | -11.7  | 6,423  | 12,207  | 5,784  | 68.2% | 80.3% | 12.1 |
|       |        |          |         |        |       | 午後①    | 3.0h   | 9,423  | 15,207  | 5,784      | 61.4%     | 3,200   | 3,260  | 34.0% | 21.4% | -12.6  | 6,223  | 12,007  | 5,784  | 66.0% | 79.0% | 13.0 |
|       |        |          |         |        |       | 午後②    | 3.0h   | 9,423  | 15,207  | 5,784      | 61.4%     | 3,200   | 3,260  | 34.0% | 21.4% | -12.6  | 6,223  | 12,007  | 5,784  | 66.0% | 79.0% | 13.0 |
|       |        |          |         |        |       | 夜間     | 4.0h   | 12,563 | 20,275  | 7,712      | 61.4%     | 5,200   | 5,300  | 41.4% | 26.1% | -15.3  | 7,363  | 15,075  | 7,712  | 58.6% | 74.4% | 15.8 |
|       |        |          |         |        |       | 全日     | 13.0h  | 40,832 | 65,896  | 25,064     | 61.4%     | 12,000  | 12,220 | 29.4% | 18.5% | -10.9  | 28,832 | 53,896  | 25,064 | 70.6% | 81.8% | 11.2 |
|       | 1/2使用  | 20,416   | 32,948  | 12,532 | 61.4% | 午前     | 3.0h   | 4,711  | 7,603   | 2,892      | 61.4%     | 1,500   | 1,530  | 31.8% | 20.1% | -11.7  | 3,211  | 6,103   | 2,892  | 68.2% | 80.3% | 12.1 |
|       |        |          |         |        |       | 午後①    | 3.0h   | 4,711  | 7,603   | 2,892      | 61.4%     | 1,700   | 1,730  | 36.1% | 22.8% | -13.3  | 3,011  | 5,903   | 2,892  | 63.9% | 77.6% | 13.7 |
|       |        |          |         |        |       | 午後②    | 3.0h   | 4,711  | 7,603   | 2,892      | 61.4%     | 1,700   | 1,730  | 36.1% | 22.8% | -13.3  | 3,011  | 5,903   | 2,892  | 63.9% | 77.6% | 13.7 |
|       |        |          |         |        |       | 夜間     | 4.0h   | 6,283  | 10,139  | 3,856      | 61.4%     | 2,600   | 2,650  | 41.4% | 26.1% | -15.3  | 3,683  | 7,539   | 3,856  | 58.6% | 74.4% | 15.8 |
|       |        |          |         |        |       | 全日     | 13.0h  | 20,416 | 32,948  | 12,532     | 61.4%     | 6,000   | 6,110  | 29.4% | 18.5% | -10.9  | 14,416 | 26,948  | 12,532 | 70.6% | 81.8% | 11.2 |

| 区分1       | 区分2       | 1日あたりコスト |        |        |       | 区分別コスト   |       |        |        | 改定前<br>使用料 | 現行<br>使用料 | 利用者負担割合 |       |        | 市負担分  |       |        | 市負担割合  |        |        |       |      |
|-----------|-----------|----------|--------|--------|-------|----------|-------|--------|--------|------------|-----------|---------|-------|--------|-------|-------|--------|--------|--------|--------|-------|------|
|           |           | H30      | R4     | 増減     | 増減比   | 区 分      | H30   | R4     | 増減     |            |           | 増減比     | H30   | R4     | 増減    | H30   | R4     | 増減     | H30    | R4     | 増減    |      |
| 第3ホール     | 全面使用      | 17,577   | 28,366 | 10,789 | 61.4% | 午前       | 3.0h  | 4,056  | 6,546  | 2,490      | 61.4%     | 1,400   | 1,430 | 34.5%  | 21.8% | -12.7 | 2,656  | 5,146  | 2,490  | 65.5%  | 78.6% | 13.1 |
|           |           |          |        |        |       | 午後①      | 3.0h  | 4,056  | 6,546  | 2,490      | 61.4%     | 1,600   | 1,630 | 39.4%  | 24.9% | -14.5 | 2,456  | 4,946  | 2,490  | 60.6%  | 75.6% | 15.0 |
|           |           |          |        |        |       | 午後②      | 3.0h  | 4,056  | 6,546  | 2,490      | 61.4%     | 1,600   | 1,630 | 39.4%  | 24.9% | -14.5 | 2,456  | 4,946  | 2,490  | 60.6%  | 75.6% | 15.0 |
|           |           |          |        |        |       | 夜間       | 4.0h  | 5,409  | 8,728  | 3,319      | 61.4%     | 2,500   | 2,550 | 46.2%  | 29.2% | -17.0 | 2,909  | 6,228  | 3,319  | 53.8%  | 71.4% | 17.6 |
|           |           |          |        |        |       | 全日       | 13.0h | 17,577 | 28,366 | 10,789     | 61.4%     | 5,600   | 5,700 | 31.9%  | 20.1% | -11.8 | 11,977 | 22,766 | 10,789 | 68.1%  | 80.3% | 12.2 |
| 第1会議室     | 全面使用      | 2,176    | 3,512  | 1,336  | 61.4% | 午前       | 3.0h  | 502    | 810    | 308        | 61.4%     | 500     | 510   | 99.6%  | 63.0% | -36.6 | 2      | 310    | 308    | 0.4%   | 38.3% | 37.9 |
|           |           |          |        |        |       | 午後①      | 3.0h  | 502    | 810    | 308        | 61.4%     | 500     | 510   | 99.6%  | 63.0% | -36.6 | 2      | 310    | 308    | 0.4%   | 38.3% | 37.9 |
|           |           |          |        |        |       | 午後②      | 3.0h  | 502    | 810    | 308        | 61.4%     | 500     | 510   | 99.6%  | 63.0% | -36.6 | 2      | 310    | 308    | 0.4%   | 38.3% | 37.9 |
|           |           |          |        |        |       | 夜間       | 4.0h  | 670    | 1,082  | 412        | 61.5%     | 900     | 920   | 134.3% | 85.0% | -49.3 | -230   | 182    | 412    | -34.3% | 16.8% | 51.1 |
|           |           |          |        |        |       | 全日       | 13.0h | 2,176  | 3,512  | 1,336      | 61.4%     | 1,800   | 1,830 | 82.7%  | 52.1% | -30.6 | 376    | 1,712  | 1,336  | 17.3%  | 48.7% | 31.4 |
| 第2会議室     | 全面使用      | 2,104    | 3,395  | 1,291  | 61.4% | 午前       | 3.0h  | 486    | 783    | 297        | 61.1%     | 500     | 510   | 102.9% | 65.1% | -37.8 | -14    | 283    | 297    | -2.9%  | 36.1% | 39.0 |
|           |           |          |        |        |       | 午後①      | 3.0h  | 486    | 783    | 297        | 61.1%     | 500     | 510   | 102.9% | 65.1% | -37.8 | -14    | 283    | 297    | -2.9%  | 36.1% | 39.0 |
|           |           |          |        |        |       | 午後②      | 3.0h  | 486    | 783    | 297        | 61.1%     | 500     | 510   | 102.9% | 65.1% | -37.8 | -14    | 283    | 297    | -2.9%  | 36.1% | 39.0 |
|           |           |          |        |        |       | 夜間       | 4.0h  | 646    | 1,046  | 400        | 61.9%     | 900     | 920   | 139.3% | 88.0% | -51.3 | -254   | 146    | 400    | -39.3% | 14.0% | 53.3 |
|           |           |          |        |        |       | 全日       | 13.0h | 2,104  | 3,395  | 1,291      | 61.4%     | 1,800   | 1,830 | 85.6%  | 53.9% | -31.7 | 304    | 1,595  | 1,291  | 14.4%  | 47.0% | 32.6 |
| 第3会議室     | 全面使用      | 2,902    | 4,683  | 1,781  | 61.4% | 午前       | 3.0h  | 670    | 1,081  | 411        | 61.3%     | 600     | 610   | 89.6%  | 56.4% | -33.2 | 70     | 481    | 411    | 10.4%  | 44.5% | 34.1 |
|           |           |          |        |        |       | 午後①      | 3.0h  | 670    | 1,081  | 411        | 61.3%     | 600     | 610   | 89.6%  | 56.4% | -33.2 | 70     | 481    | 411    | 10.4%  | 44.5% | 34.1 |
|           |           |          |        |        |       | 午後②      | 3.0h  | 670    | 1,081  | 411        | 61.3%     | 600     | 610   | 89.6%  | 56.4% | -33.2 | 70     | 481    | 411    | 10.4%  | 44.5% | 34.1 |
|           |           |          |        |        |       | 夜間       | 4.0h  | 892    | 1,440  | 548        | 61.4%     | 1,200   | 1,220 | 134.5% | 84.7% | -49.8 | -308   | 240    | 548    | -34.5% | 16.7% | 51.2 |
|           |           |          |        |        |       | 全日       | 13.0h | 2,902  | 4,683  | 1,781      | 61.4%     | 2,400   | 2,440 | 82.7%  | 52.1% | -30.6 | 502    | 2,283  | 1,781  | 17.3%  | 48.8% | 31.5 |
| 和室        | 全面使用      | 1,904    | 3,073  | 1,169  | 61.4% | 午前       | 3.0h  | 439    | 709    | 270        | 61.5%     | 500     | 510   | 113.9% | 71.9% | -42.0 | -61    | 209    | 270    | -13.9% | 29.5% | 43.4 |
|           |           |          |        |        |       | 午後①      | 3.0h  | 439    | 709    | 270        | 61.5%     | 500     | 510   | 113.9% | 71.9% | -42.0 | -61    | 209    | 270    | -13.9% | 29.5% | 43.4 |
|           |           |          |        |        |       | 午後②      | 3.0h  | 439    | 709    | 270        | 61.5%     | 500     | 510   | 113.9% | 71.9% | -42.0 | -61    | 209    | 270    | -13.9% | 29.5% | 43.4 |
|           |           |          |        |        |       | 夜間       | 4.0h  | 587    | 946    | 359        | 61.2%     | 900     | 920   | 153.3% | 97.3% | -56.0 | -313   | 46     | 359    | -53.3% | 4.9%  | 58.2 |
|           |           |          |        |        |       | 全日       | 13.0h | 1,904  | 3,073  | 1,169      | 61.4%     | 1,800   | 1,830 | 94.5%  | 59.6% | -34.9 | 104    | 1,273  | 1,169  | 5.5%   | 41.4% | 35.9 |
| 平均負担割合    |           |          |        |        |       |          |       |        |        | 61.4%      |           |         | 55.1% | 34.8%  | -20.3 |       |        |        | 44.9%  | 65.9%  | 21.0  |      |
| 卓球室       | 大人        |          |        |        |       | 午前・午後・夜間 |       | 205    | 553    | 348        | 169.8%    | 150     | 150   | 73.2%  | 27.1% | -46.1 | 55     | 403    | 348    | 26.8%  | 72.9% | 46.1 |
|           | 子供(中学生以下) |          |        |        |       | 午前・午後・夜間 |       | 205    | 553    | 348        | 169.8%    | 70      | 70    | 34.1%  | 12.7% | -21.4 | 135    | 483    | 348    | 65.9%  | 87.3% | 21.4 |
| トレーニングルーム | 大人        |          |        |        |       | 午前・午後・夜間 |       | 413    | 1,038  | 625        | 151.3%    | 150     | 150   | 36.3%  | 14.5% | -21.8 | 263    | 888    | 625    | 63.7%  | 85.5% | 21.8 |
| スタジオ      | 大人        |          |        |        |       | 午前・午後・夜間 |       | 773    | 1,818  | 1,045      | 135.2%    | 150     | 150   | 19.4%  | 8.3%  | -11.1 | 623    | 1,668  | 1,045  | 80.6%  | 91.7% | 11.1 |
|           | 子供(中学生以下) |          |        |        |       | 午前・午後・夜間 |       | 773    | 1,818  | 1,045      | 135.2%    | 70      | 70    | 9.1%   | 3.9%  | -5.2  | 703    | 1,748  | 1,045  | 90.9%  | 96.1% | 5.2  |
| 平均負担割合    |           |          |        |        |       |          |       |        |        | 152.2%     |           |         | 34.4% | 13.3%  | -21.1 |       |        |        | 65.6%  | 86.7%  | 21.1  |      |
| 平均負担割合 全体 |           |          |        |        |       |          |       |        |        | 67.4%      |           |         | 53.7% | 33.4%  | -20.4 |       |        |        | 46.3%  | 67.2%  | 21.0  |      |

スポーツセンターホール利用区分等の見直しに伴う使用料の適正化案

第8回資料1-4

使用料等名称：スポーツセンター使用料

(単位：円、%)

| 区分1   | 区分2    | 1日あたり<br>コスト | 区分別コスト |         | 現行使用料    |                          |                 | H30利用者<br>負担割合<br>D | 増減<br>E=C-D(P) | 適正化案(新使用料案)     |              |                  |       |
|-------|--------|--------------|--------|---------|----------|--------------------------|-----------------|---------------------|----------------|-----------------|--------------|------------------|-------|
|       |        |              | R4     |         | 使用料<br>B | 利用者<br>負担割合<br>C=B/A (%) | 使用料<br>F=A×D(円) |                     |                | 負担率<br>G=F/A(%) | 増減額<br>H=F-B | 改定率<br>I=H/B (%) |       |
|       |        |              | 区<br>分 | 金額<br>A |          |                          |                 |                     |                |                 |              |                  |       |
| 第1ホール | 全面使用   | 132,642      | 午前     | 3.0h    | 30,610   | 6,100                    | 19.9%           | 31.6%               | -11.7          | 9,670           | 31.6%        | 3,570            | 58.5% |
|       |        |              | 午後①    | 3.0h    | 30,610   | 6,620                    | 21.6%           | 34.3%               | -12.7          | 10,490          | 34.3%        | 3,870            | 58.5% |
|       |        |              | 午後②    | 3.0h    | 30,610   | 6,620                    | 21.6%           | 34.3%               | -12.7          | 10,490          | 34.3%        | 3,870            | 58.5% |
|       |        |              | 夜間     | 4.0h    | 40,812   | 10,490                   | 25.7%           | 40.7%               | -15            | 16,610          | 40.7%        | 6,120            | 58.3% |
|       |        |              | 全日     | 13.0h   | 132,642  | 24,440                   | 18.4%           | 29.2%               | -10.8          | 38,730          | 29.2%        | 14,290           | 58.5% |
|       | 3/4使用  | 99,482       | 午前     | 3.0h    | 22,957   | 4,580                    | 20.0%           | 31.6%               | -11.6          | 7,250           | 31.6%        | 2,670            | 58.3% |
|       |        |              | 午後①    | 3.0h    | 22,957   | 4,890                    | 21.3%           | 33.7%               | -12.4          | 7,730           | 33.7%        | 2,840            | 58.1% |
|       |        |              | 午後②    | 3.0h    | 22,957   | 4,890                    | 21.3%           | 33.7%               | -12.4          | 7,730           | 33.7%        | 2,840            | 58.1% |
|       |        |              | 夜間     | 4.0h    | 30,611   | 7,840                    | 25.6%           | 40.6%               | -15            | 12,420          | 40.6%        | 4,580            | 58.4% |
|       |        |              | 全日     | 13.0h   | 99,482   | 18,330                   | 18.4%           | 29.2%               | -10.8          | 29,040          | 29.2%        | 10,710           | 58.4% |
|       | 1/2使用  | 66,321       | 午前     | 3.0h    | 15,305   | 3,060                    | 20.0%           | 31.6%               | -11.6          | 4,830           | 31.6%        | 1,770            | 57.8% |
|       |        |              | 午後①    | 3.0h    | 15,305   | 3,260                    | 21.3%           | 33.7%               | -12.4          | 5,150           | 33.6%        | 1,890            | 58.0% |
|       |        |              | 午後②    | 3.0h    | 15,305   | 3,260                    | 21.3%           | 33.7%               | -12.4          | 5,150           | 33.6%        | 1,890            | 58.0% |
|       |        |              | 夜間     | 4.0h    | 20,406   | 5,300                    | 26.0%           | 41.1%               | -15.1          | 8,380           | 41.1%        | 3,080            | 58.1% |
|       |        |              | 全日     | 13.0h   | 66,321   | 12,220                   | 18.4%           | 29.2%               | -10.8          | 19,360          | 29.2%        | 7,140            | 58.4% |
|       | 1/3使用  | 44,214       | 午前     | 3.0h    | 10,203   | 2,040                    | 20.0%           | 31.6%               | -11.6          | 3,220           | 31.6%        | 1,180            | 57.8% |
|       |        |              | 午後①    | 3.0h    | 10,203   | 2,240                    | 22.0%           | 34.8%               | -12.8          | 3,550           | 34.8%        | 1,310            | 58.5% |
|       |        |              | 午後②    | 3.0h    | 10,203   | 2,240                    | 22.0%           | 34.8%               | -12.8          | 3,550           | 34.8%        | 1,310            | 58.5% |
|       |        |              | 夜間     | 4.0h    | 13,605   | 3,560                    | 26.2%           | 41.5%               | -15.3          | 5,640           | 41.5%        | 2,080            | 58.4% |
|       |        |              | 全日     | 13.0h   | 44,214   | 8,150                    | 18.4%           | 29.2%               | -10.8          | 12,910          | 29.2%        | 4,760            | 58.4% |
|       | 1/4使用  | 33,161       | 午前     | 3.0h    | 7,653    | 1,530                    | 20.0%           | 31.6%               | -11.6          | 2,410           | 31.5%        | 880              | 57.5% |
|       |        |              | 午後①    | 3.0h    | 7,653    | 1,730                    | 22.6%           | 35.8%               | -13.2          | 2,730           | 35.7%        | 1,000            | 57.8% |
|       |        |              | 午後②    | 3.0h    | 7,653    | 1,730                    | 22.6%           | 35.8%               | -13.2          | 2,730           | 35.7%        | 1,000            | 57.8% |
|       |        |              | 夜間     | 4.0h    | 10,202   | 2,650                    | 26.0%           | 41.1%               | -15.1          | 4,190           | 41.1%        | 1,540            | 58.1% |
|       |        |              | 全日     | 13.0h   | 33,161   | 6,110                    | 18.4%           | 29.2%               | -10.8          | 9,680           | 29.2%        | 3,570            | 58.4% |
|       | 1/6使用  | 22,107       | 午前     | 3.0h    | 5,102    | 1,020                    | 20.0%           | 31.6%               | -11.6          | 1,610           | 31.6%        | 590              | 57.8% |
|       |        |              | 午後①    | 3.0h    | 5,102    | 1,120                    | 22.0%           | 34.8%               | -12.8          | 1,770           | 34.7%        | 650              | 58.0% |
|       |        |              | 午後②    | 3.0h    | 5,102    | 1,120                    | 22.0%           | 34.8%               | -12.8          | 1,770           | 34.7%        | 650              | 58.0% |
| 夜間    |        |              | 4.0h   | 6,801   | 1,730    | 25.4%                    | 40.3%           | -14.9               | 2,740          | 40.3%           | 1,010        | 58.4%            |       |
| 全日    |        |              | 13.0h  | 22,107  | 4,070    | 18.4%                    | 29.2%           | -10.8               | 6,450          | 29.2%           | 2,380        | 58.5%            |       |
| 1/8使用 | 16,580 | 午前           | 3.0h   | 3,826   | 810      | 21.2%                    | 33.7%           | -12.5               | 1,280          | 33.5%           | 470          | 58.0%            |       |
|       |        | 午後①          | 3.0h   | 3,826   | 810      | 21.2%                    | 33.7%           | -12.5               | 1,280          | 33.5%           | 470          | 58.0%            |       |
|       |        | 午後②          | 3.0h   | 3,826   | 810      | 21.2%                    | 33.7%           | -12.5               | 1,280          | 33.5%           | 470          | 58.0%            |       |
|       |        | 夜間           | 4.0h   | 5,102   | 1,320    | 25.9%                    | 41.1%           | -15.2               | 2,090          | 41.0%           | 770          | 58.3%            |       |
|       |        | 全日           | 13.0h  | 16,580  | 3,060    | 18.5%                    | 29.2%           | -10.7               | 4,840          | 29.2%           | 1,780        | 58.2%            |       |

| 区分1       | 区分2       | 1日あたり<br>コスト | 区分別コスト |       | 現行使用料    |                          | H30利用者<br>負担割合<br>D | 増減<br>E=C-D(P) | 適正化案(新使用料案)     |                 |              |                  |       |
|-----------|-----------|--------------|--------|-------|----------|--------------------------|---------------------|----------------|-----------------|-----------------|--------------|------------------|-------|
|           |           |              | R4     |       | 使用料<br>B | 利用者<br>負担割合<br>C=B/A (%) |                     |                | 使用料<br>F=A×D(円) | 負担率<br>G=F/A(%) | 増減額<br>H=F-B | 改定率<br>I=H/B (%) |       |
|           |           |              | 区      | 金額 A  |          |                          |                     |                |                 |                 |              |                  |       |
|           |           |              | 分      |       |          |                          |                     |                |                 |                 |              |                  |       |
| 第2ホール     | 全面使用      | 65,896       | 午前     | 3.0h  | 15,207   | 3,060                    | 20.1%               | 31.8%          | -11.7           | 4,830           | 31.8%        | 1,770            | 57.8% |
|           |           |              | 午後①    | 3.0h  | 15,207   | 3,260                    | 21.4%               | 34.0%          | -12.6           | 5,170           | 34.0%        | 1,910            | 58.6% |
|           |           |              | 午後②    | 3.0h  | 15,207   | 3,260                    | 21.4%               | 34.0%          | -12.6           | 5,170           | 34.0%        | 1,910            | 58.6% |
|           |           |              | 夜間     | 4.0h  | 20,275   | 5,300                    | 26.1%               | 41.4%          | -15.3           | 8,390           | 41.4%        | 3,090            | 58.3% |
|           |           |              | 全日     | 13.0h | 65,896   | 12,220                   | 18.5%               | 29.4%          | -10.9           | 19,370          | 29.4%        | 7,150            | 58.5% |
|           | 1/2使用     | 32,948       | 午前     | 3.0h  | 7,603    | 1,530                    | 20.1%               | 31.8%          | -11.7           | 2,410           | 31.7%        | 880              | 57.5% |
|           |           |              | 午後①    | 3.0h  | 7,603    | 1,730                    | 22.8%               | 36.1%          | -13.3           | 2,740           | 36.0%        | 1,010            | 58.4% |
|           |           |              | 午後②    | 3.0h  | 7,603    | 1,730                    | 22.8%               | 36.1%          | -13.3           | 2,740           | 36.0%        | 1,010            | 58.4% |
|           |           |              | 夜間     | 4.0h  | 10,139   | 2,650                    | 26.1%               | 41.4%          | -15.3           | 4,190           | 41.3%        | 1,540            | 58.1% |
|           |           |              | 全日     | 13.0h | 32,948   | 6,110                    | 18.5%               | 29.4%          | -10.9           | 9,680           | 29.4%        | 3,570            | 58.4% |
| 第3ホール     | 全面使用      | 28,366       | 午前     | 3.0h  | 6,546    | 1,430                    | 21.8%               | 34.5%          | -12.7           | 2,250           | 34.4%        | 820              | 57.3% |
|           |           |              | 午後①    | 3.0h  | 6,546    | 1,630                    | 24.9%               | 39.4%          | -14.5           | 2,570           | 39.3%        | 940              | 57.7% |
|           |           |              | 午後②    | 3.0h  | 6,546    | 1,630                    | 24.9%               | 39.4%          | -14.5           | 2,570           | 39.3%        | 940              | 57.7% |
|           |           |              | 夜間     | 4.0h  | 8,728    | 2,550                    | 29.2%               | 46.2%          | -17             | 4,030           | 46.2%        | 1,480            | 58.0% |
|           |           |              | 全日     | 13.0h | 28,366   | 5,700                    | 20.1%               | 31.9%          | -11.8           | 9,040           | 0.0%         | 3,340            | 58.6% |
| 第1会議室     | 全面使用      | 3,512        | 午前     | 3.0h  | 810      | 510                      | 63.0%               | 99.6%          | -36.6           | 800             | 98.8%        | 290              | 56.9% |
|           |           |              | 午後①    | 3.0h  | 810      | 510                      | 63.0%               | 99.6%          | -36.6           | 800             | 98.8%        | 290              | 56.9% |
|           |           |              | 午後②    | 3.0h  | 810      | 510                      | 63.0%               | 99.6%          | -36.6           | 800             | 98.8%        | 290              | 56.9% |
|           |           |              | 夜間     | 4.0h  | 1,082    | 920                      | 85.0%               | 134.3%         | -49.3           | 1,450           | 134.0%       | 530              | 57.6% |
|           |           |              | 全日     | 13.0h | 3,512    | 1,830                    | 52.1%               | 82.7%          | -30.6           | 2,900           | 82.6%        | 1,070            | 58.5% |
| 第2会議室     | 全面使用      | 3,395        | 午前     | 3.0h  | 783      | 510                      | 65.1%               | 102.9%         | -37.8           | 800             | 102.2%       | 290              | 56.9% |
|           |           |              | 午後①    | 3.0h  | 783      | 510                      | 65.1%               | 102.9%         | -37.8           | 800             | 102.2%       | 290              | 56.9% |
|           |           |              | 午後②    | 3.0h  | 783      | 510                      | 65.1%               | 102.9%         | -37.8           | 800             | 102.2%       | 290              | 56.9% |
|           |           |              | 夜間     | 4.0h  | 1,046    | 920                      | 88.0%               | 139.3%         | -51.3           | 1,450           | 138.6%       | 530              | 57.6% |
|           |           |              | 全日     | 13.0h | 3,395    | 1,830                    | 53.9%               | 85.6%          | -31.7           | 2,900           | 85.4%        | 1,070            | 58.5% |
| 第3会議室     | 全面使用      | 4,683        | 午前     | 3.0h  | 1,081    | 610                      | 56.4%               | 89.6%          | -33.2           | 960             | 88.8%        | 350              | 57.4% |
|           |           |              | 午後①    | 3.0h  | 1,081    | 610                      | 56.4%               | 89.6%          | -33.2           | 960             | 88.8%        | 350              | 57.4% |
|           |           |              | 午後②    | 3.0h  | 1,081    | 610                      | 56.4%               | 89.6%          | -33.2           | 960             | 88.8%        | 350              | 57.4% |
|           |           |              | 夜間     | 4.0h  | 1,440    | 1,220                    | 84.7%               | 134.5%         | -49.8           | 1,930           | 134.0%       | 710              | 58.2% |
|           |           |              | 全日     | 13.0h | 4,683    | 2,440                    | 52.1%               | 82.7%          | -30.6           | 3,870           | 82.6%        | 1,430            | 58.6% |
| 和室        | 全面使用      | 3,073        | 午前     | 3.0h  | 709      | 510                      | 71.9%               | 113.9%         | -42             | 800             | 112.8%       | 290              | 56.9% |
|           |           |              | 午後①    | 3.0h  | 709      | 510                      | 71.9%               | 113.9%         | -42             | 800             | 112.8%       | 290              | 56.9% |
|           |           |              | 午後②    | 3.0h  | 709      | 510                      | 71.9%               | 113.9%         | -42             | 800             | 112.8%       | 290              | 56.9% |
|           |           |              | 夜間     | 4.0h  | 946      | 920                      | 97.3%               | 153.3%         | -56             | 1,450           | 153.3%       | 530              | 57.6% |
|           |           |              | 全日     | 13.0h | 3,073    | 1,830                    | 59.6%               | 94.5%          | -34.9           | 2,900           | 94.4%        | 1,070            | 58.5% |
| 卓球室       | 大人        |              | 1回 2時間 | 553   | 150      | 27.1%                    | 73.2%               | -46.1          | 200             | 36.2%           | 50           | 33.3%            |       |
|           | 子供(中学生以下) |              | 1回 2時間 | 553   | 70       | 12.7%                    | 34.1%               | -21.4          | 90              | 16.3%           | 20           | 28.6%            |       |
| トレーニングルーム | 大人        |              | 1回 2時間 | 1,038 | 150      | 14.5%                    | 36.3%               | -21.8          | 200             | 19.3%           | 50           | 33.3%            |       |
| スタジオ      | 大人        |              | 1回 2時間 | 1,818 | 150      | 8.3%                     | 19.4%               | -11.1          | 200             | 11.0%           | 50           | 33.3%            |       |
|           | 子供(中学生以下) |              | 1回 2時間 | 1,818 | 70       | 3.9%                     | 9.1%                | -5.2           | 90              | 5.0%            | 20           | 28.6%            |       |
| 平均負担割合    |           |              |        |       |          | 33.4%                    | 53.7%               | -20.4          |                 | 52.0%           |              | 56.2%            |       |

※トレーニングルームとスタジオの使用料案…スイミングセンターのジム200円、スタジオ(大人)200円、スタジオ(子供)90円と同額  
会議室使用料案…スイミングセンターの第1会議室使用料案(全日)2,490円、第2会議室使用料案(全日)3,610円



令和5年8月時点

| 施設の所在地、名称 |                  | メインアリーナ<br>(第1体育室) |                                       | サブアリーナ<br>(第2体育館) |                                     |
|-----------|------------------|--------------------|---------------------------------------|-------------------|-------------------------------------|
|           |                  | 規模<br>(㎡)          | 全日使用料金(円/日)                           | 規模<br>(㎡)         | 全日使用料金(円/日)                         |
| 羽村市       | 羽村市スポーツセンター      | 1,672              | 38,730                                | 830               | 19,370                              |
| 八王子市      | 八王子総合体育館         | 2,978              | 73,800                                | 2,190             | 57,600                              |
|           | 富士森体育館           | 1,540              | 37,500                                | 260               | 9,700                               |
|           | 甲の原体育館           | 1,010              | 22,500                                | 197               | 7,300                               |
| 立川市       | 立川市泉市民体育館        | 2,227              | 40,000                                | 792               | 13,500                              |
|           | 立川市柴崎市民体育館       | 1,595              | 25,000                                | 486               | 8,200                               |
| 武蔵野市      | 武蔵野総合体育館         | 1,730              | 42,480                                | 847               | 20,800                              |
| 三鷹市       | SUBARU総合スポーツセンター | 1,633              | 45,600                                | 903               | 24,800                              |
| 青梅市       | 青梅市総合体育館         | 2,175              | 33,000                                | 480               | 5,500                               |
| 府中市       | 総合体育館            | 1,512              | 30,600                                | 971               | 15,700                              |
| 昭島市       | 総合スポーツセンター       | 816                | 25,000                                | 406               | 14,000                              |
| 調布市       | 総合体育館            | 1,338              | 28,000                                | 394               | 9,200                               |
| 町田市       | 町田市総合体育館         | 2,400              | 36,440                                | 1,102             | 16,760                              |
|           | サン町田旭体育館         | 1,265              | 19,240                                | —                 | —                                   |
| 小金井市      | 小金井市総合体育館        | 1,352              | 26,400                                | 367               | 7,200                               |
| 小平市       | 小平市総合体育館         | 1,644              | 75,000                                | 580               | 25,000                              |
| 日野市       | 日野南平体育館          | 1,675              | 平日 : 50,400<br>土日祝 : 63,000           | —                 | —                                   |
|           | 市民の森ふれあいホール      | 2,349              | 平日 : 42,000<br>土日祝 : 48,000           | —                 | —                                   |
| 東村山市      | 東村山市民スポーツセンター    | 1,462              | 46,500                                | 671               | 21,500                              |
| 国分寺市      | 国分寺市民スポーツセンター    | 1,053              | 30,000                                | 389               | 10,000                              |
| 国立市       | くにたち市民総合体育館      | 1,078              | 24,800                                | 391               | 10,200                              |
| 福生市       | 中央体育館            | 1,145              | 1,600/h                               | —                 | —                                   |
| 狛江市       | 狛江市民総合体育館        | 1,262              | 26,000                                | 345               | 8,000                               |
| 東大和市      | 市民体育館            | 1,392              | 48,000                                | 434               | 23,000                              |
| 清瀬市       | コミュニティプラザひまわり    | 871                | 9,700                                 | —                 | —                                   |
| 東久留米市     | 東久留米市スポーツセンター    | 1,558              | 平日 : 13,450/2.1h<br>土日祝 : 14,450/2.2h | 約192              | 平日 : 2,050/2.1h<br>土日祝 : 2,200/2.2h |
| 武蔵村山市     | 武蔵村山市総合体育館       | 1,900              | 47,310                                | 250               | 5,140                               |
| 多摩市       | 多摩市立総合体育館        | 1,789              | 31,410                                | 874               | 15,720                              |
| 稲城市       | 稲城中央公園総合体育館      | 1,778              | 42,880                                | 818               | 21,440                              |
| あきる野市     | 秋川体育館            | 1,485              | 1,800円/2h                             | 468               | 900円/2h                             |
|           | 五日市ファインプラザ       | 1,324              |                                       | —                 | —                                   |
| 西東京市      | 総合体育館            | 1,257              | 30,400                                | 301               | 8,400                               |

※1 メインアリーナの規模が1,000㎡以上の施設を記載

※2 ※1に該当する施設を有しない市は、施設規模が最も大きい施設を記載

※3 網掛けは、メインアリーナの規模が1,500㎡以上、かつ、サブアリーナの規模が500㎡以上ある施設  
<<施設規模は『東京都における公立スポーツ施設(令和2年度版)東京都』を使用。使用料は各市の公式サイトから引用>>



# 第8回資料2-1

公共施設等のコスト計算書(総括表)

|           |              |  |                            |                   |          |          |
|-----------|--------------|--|----------------------------|-------------------|----------|----------|
| 1         | 施設名          | 学校施設(体育館など)  |                            |                   |          |          |
| 2         | 所在地          | 羽村市羽東2-18-1 ほか   |                            |                   |          |          |
| 3         | 管理主体         | 市直営  |                            |                   |          |          |
| 4         | 市所管課         | スポーツ推進課  |                            |                   |          |          |
| 5         | 施設の設置目的      | 市民が健康増進やレクリエーション、コミュニティ活性化等のために市立学校の施設を安全、快適に利用できるよう設置。  |                            |                   |          |          |
| 6         | 施設の概要        | ○ 羽村東小学校 ○ 羽村西小学校 ○ 富士見小学校<br>○ 栄小学校 ○ 松林小学校 ○ 小作台小学校<br>○ 武蔵野小学校<br>○ 羽村第一中学校 ○ 羽村第二中学校 ○ 羽村第三中学校<br>※羽村東小学校、羽村第三中学校は夜間照明あり |                            |                   |          |          |
| 7         | 利用状況         | 平成30年度   | 6,000件、163,739人            | 64件、5,677人、485時間  |          |          |
|           |              | 令和元年度  | 5,373件、151,178人            | 69件、3,854人、370時間  |          |          |
|           |              | 令和2年度  | 1,402件、51,389人<br>体育館は利用中止 | 25件、1,880人、179時間  |          |          |
|           |              | 令和3年度  | 3,643件、109,814人            | 97件、1,631人、166時間  |          |          |
|           |              | 令和4年度  | 4,557件、124,623人            | 201件、3,246人、269時間 |          |          |
| 8         | コスト計算 (円)    | 令和4年度  | 構成比                        | 平成30年度            | 構成比      | 増減       |
|           | (1)経常費用      |  |                            |                   |          |          |
|           | 人件費          | 581,427  | 28.1%                      | 589,427           | 24.9%    | -8,000   |
|           | 物件費等         | 1,486,995  | 71.9%                      | 1,775,819         | 75.1%    | -288,824 |
|           | 物件費          | 1,036,324  | 50.1%                      | 1,219,521         | 51.6%    | -183,197 |
|           | 維持補修費        | 38,500   | 1.9%                       | 63,180            | 2.7%     | -24,680  |
|           | 水道光熱費        | 412,171  | 19.9%                      | 493,118           | 20.8%    | -80,947  |
|           | その他          | 0  | 0.0%                       | 0                 | 0.0%     | 0        |
|           | その他          | 0  | 0.0%                       | 0                 | 0.0%     | 0        |
|           | 合計           | 2,068,422  | 100.0%                     | 2,365,246         | 100.0%   | -296,824 |
|           | (2)経常収益      |  |                            |                   |          |          |
|           | 利用料          | 0  | 0.0%                       | 0                 | 0.0%     | 0        |
|           | その他(照明)      | 355,080  | 100.0%                     | 630,500           | 100.0%   | -275,420 |
| 合計        | 355,080      | 100.0%   | 630,500                    | 100.0%            | -275,420 |          |
| (3)純行政コスト | 1,713,342    |  | 1,734,746                  |                   | -21,404  |          |
| 9         | 年間利用者数 (人)   | 127,869  |                            | 169,416           |          | -41,547  |
| 10        | 一人あたりコスト (円) | 16   |                            | 13                |          | 3        |

コスト計算表

第8回資料2-2

使用料名称 学校施設(体育館など)使用料

(単位:円)

| 区 分          |               | 施設全体    | 羽村東小   | 羽村西小   | 富士見小   | 栄小     | 松林小    | 小作台小   | 武蔵野小   | 羽村一中   | 羽村二中   | 羽村三中   | 東小夜間    | 羽村三中夜間  |
|--------------|---------------|---------|--------|--------|--------|--------|--------|--------|--------|--------|--------|--------|---------|---------|
| 人件費          | 職員人件費         | 581,427 | 44,770 | 44,770 | 44,770 | 44,770 | 44,770 | 44,770 | 44,770 | 44,770 | 44,770 | 44,770 | 66,864  | 66,863  |
|              | 小 計           | 581,427 | 44,770 | 44,770 | 44,770 | 44,770 | 44,770 | 44,770 | 44,770 | 44,770 | 44,770 | 44,770 | 66,864  | 66,863  |
| 物件費          | 賃金            | 0       | 0      | 0      | 0      | 0      | 0      | 0      | 0      | 0      | 0      | 0      | 0       | 0       |
|              | 報償費           | 0       | 0      | 0      | 0      | 0      | 0      | 0      | 0      | 0      | 0      | 0      | 0       | 0       |
|              | 需用費           | 93,196  | 7,177  | 7,177  | 7,177  | 7,177  | 7,177  | 7,177  | 7,177  | 7,177  | 7,177  | 7,177  | 10,713  | 10,713  |
|              | 役務費           | 19,128  | 1,473  | 1,473  | 1,473  | 1,473  | 1,473  | 1,473  | 1,473  | 1,473  | 1,473  | 1,473  | 2,199   | 2,199   |
|              | 委託料(照明設備保守点検) | 924,000 | 0      | 0      | 0      | 0      | 0      | 0      | 0      | 0      | 0      | 0      | 462,000 | 462,000 |
|              | 使用料・賃借料       | 0       | 0      | 0      | 0      | 0      | 0      | 0      | 0      | 0      | 0      | 0      | 0       | 0       |
|              | 備品購入費         | 0       | 0      | 0      | 0      | 0      | 0      | 0      | 0      | 0      | 0      | 0      | 0       | 0       |
|              | その他           | 0       | 0      | 0      | 0      | 0      | 0      | 0      | 0      | 0      | 0      | 0      | 0       | 0       |
| 小 計          | 1,036,324     | 8,650   | 8,650  | 8,650  | 8,650  | 8,650  | 8,650  | 8,650  | 8,650  | 8,650  | 8,650  | 8,650  | 474,912 | 474,912 |
| 維持補修費        | 施設修繕料         | 38,500  | 2,965  | 2,965  | 2,965  | 2,965  | 2,965  | 2,965  | 2,965  | 2,965  | 2,965  | 2,965  | 4,425   | 4,425   |
|              | 工事請負費         | 0       | 0      | 0      | 0      | 0      | 0      | 0      | 0      | 0      | 0      | 0      | 0       | 0       |
|              | その他           | 0       | 0      | 0      | 0      | 0      | 0      | 0      | 0      | 0      | 0      | 0      | 0       | 0       |
| 小 計          | 38,500        | 2,965   | 2,965  | 2,965  | 2,965  | 2,965  | 2,965  | 2,965  | 2,965  | 2,965  | 2,965  | 2,965  | 4,425   | 4,425   |
| 補助費等         |               |         |        |        |        |        |        |        |        |        |        |        |         |         |
| 小 計          |               |         |        |        |        |        |        |        |        |        |        |        |         |         |
| 減価償却費        | 0             | 0       | 0      | 0      | 0      | 0      | 0      | 0      | 0      | 0      | 0      | 0      | 0       | 0       |
| 年間コスト A      | 1,656,251     | 56,385  | 56,385 | 56,385 | 56,385 | 56,385 | 56,385 | 56,385 | 56,385 | 56,385 | 56,385 | 56,385 | 546,201 | 546,200 |
| 年間利用可能日数 B   |               | 365日    | 365日   | 365日   | 365日   | 365日   | 365日   | 365日   | 365日   | 365日   | 365日   | 365日   | 365日    | 365日    |
| 1日あたりコスト A/B |               | 154     | 154    | 154    | 154    | 154    | 154    | 154    | 154    | 154    | 154    | 154    | 1,496   | 1,496   |
| 円単位未満切り捨て    |               |         |        |        |        |        |        |        |        |        |        |        |         |         |
| 按分率          | 按分率(%)        | 100.00% | 7.70%  | 7.70%  | 7.70%  | 7.70%  | 7.70%  | 7.70%  | 7.70%  | 7.70%  | 7.70%  | 7.70%  | 11.50%  | 11.50%  |

※羽村東小学校と羽村第三中学校は夜間照明使用料収納や鍵・照明コイン貸出事務もあることから、1.5倍の事務量で計算

コスト計算表

第8回資料2-3

使用料名称: 学校運動場夜間照明使用料

| 施設名   | 区分     | 区分         | 内訳         | 年度  | 1時間あたりコスト | Kw    | 電球数 | 単価    |  |
|-------|--------|------------|------------|-----|-----------|-------|-----|-------|--|
| 東小学校  | サッカー等  | 需用費        | 電気料(電力量料金) | H30 | 847円      | 1.1   | 40  | 17.83 |  |
|       |        |            | 電気料(電力量料金) | R4  | 1,301円    | 1.1   | 40  | 26.87 |  |
|       |        |            |            | 増減  |           | 453円  |     |       |  |
|       |        |            |            | 増減比 |           | 53.5% |     |       |  |
|       |        |            |            |     |           |       |     |       |  |
| 第三中学校 | ソフトボール | 需用費        | 電気料(電力量料金) | H30 | 974円      | 1.1   | 46  | 17.83 |  |
|       |        |            | 電気料(電力量料金) | R4  | 1,496円    | 1.1   | 46  | 26.87 |  |
|       |        |            |            | 増減  |           | 521円  |     |       |  |
|       |        |            |            | 増減比 |           | 53.5% |     |       |  |
|       |        |            |            |     |           |       |     |       |  |
| 第三中学校 | サッカー   | 需用費        | 電気料(電力量料金) | H30 | 1,271円    | 1.1   | 60  | 17.83 |  |
|       |        |            | 電気料(電力量料金) | R4  | 1,951円    | 1.1   | 60  | 26.87 |  |
|       |        |            |            | 増減  |           | 680円  |     |       |  |
|       |        |            |            | 増減比 |           | 53.5% |     |       |  |
|       |        |            |            |     |           |       |     |       |  |
|       |        | 区分         | 内訳         | 年度  | 1時間あたりコスト | Kw    | 電球数 | 単価    |  |
| 需用費平均 |        | 電気料(電力量料金) | H30        |     | 1,017円    | 1.1   | 48  | 17.83 |  |
|       |        | 電気料(電力量料金) | R4         |     | 1,532円    | 1.1   | 48  | 26.87 |  |
|       |        | 増減         |            |     | 515円      |       |     |       |  |
|       |        | 増減比        |            |     | 50.7%     |       |     |       |  |

# 第8回資料2-4

(単位:円、%)

## 学校施設(体育館など)コスト比較

| 区分 1    | 区分 2          | 1日あたりコスト |       |     |        | 1時間あたりコスト |       |     |        | 現 行<br>使用料 | 利用者負担割合 |         |         | 市負担割合    |          |          | 備 考 |
|---------|---------------|----------|-------|-----|--------|-----------|-------|-----|--------|------------|---------|---------|---------|----------|----------|----------|-----|
|         |               | H30      | R4    | 増減  | 増減比    | H30       | R4    | 増減  | 増減比    |            | H30     | R4      | 増減      | H30      | R4       | 増減       |     |
| 体育館・プール | 午前9時から午後5時    | 235      | 154   | -81 | -34.5% | 19        | 12    | -7  | -36.8% | 250        | 1315.8% | 2083.3% | 767.5   | -1215.8% | -1983.3% | -767.5   |     |
|         | 午後5時から午後9時30分 |          |       |     |        |           |       |     |        | 510        | 2684.2% | 4250.0% | 1,565.8 | -2584.2% | -4150.0% | -1,565.8 |     |
| 校庭      | 午前9時から午後5時    | 235      | 154   | -81 | -34.5% | 19        | 12    | -7  | -36.8% | 100        | 526.3%  | 833.3%  | 307.0   | -426.3%  | -733.3%  | -307.0   |     |
|         | 午後5時から午後9時30分 |          |       |     |        |           |       |     |        | 200        | 1052.6% | 1666.7% | 614.1   | -952.6%  | -1566.7% | -614.1   |     |
| 夜間照明    |               | 1,388    | 1,496 | 108 | 7.8%   | 1,128     | 1,652 | 524 | 46.5%  | 1,320      | 117.0%  | 79.9%   | -37.1   | -17.0%   | 20.1%    | 37.1     |     |

公共施設等のコスト計算書(総括表)

|    |              |   |             |           |        |           |
|----|--------------|---|-------------|-----------|--------|-----------|
| 1  | 施設名          | 羽村市弓道場  |             |           |        |           |
| 2  | 所在地          | 羽村市小作台4-2-8   |             |           |        |           |
| 3  | 管理主体         | 指定管理者(NPO法人羽村市体育協会)※指定管理料なし                               |             |           |        |           |
| 4  | 市所管課         | スポーツ推進課   |             |           |        |           |
| 5  | 施設の設置目的      | 市民のスポーツの普及振興を図り、もって、市民の健康で文化的な生活の向上に資する。                  |             |           |        |           |
| 6  | 施設の概要        | ○弓道場(5人立)(射場186.7㎡、的場45.5㎡)<br>○会議室(12人)    ○男女更衣室    ○倉庫 |             |           |        |           |
| 7  | 利用状況         | 平成30年度  | 利用人数:7,706人 |           |        |           |
|    |              | 令和元年度   | 利用人数:8,967人 |           |        |           |
|    |              | 令和2年度   | 利用人数:6,023人 |           |        |           |
|    |              | 令和3年度   | 利用人数:6,596人 |           |        |           |
|    |              | 令和4年度   | 利用人数:7,767人 |           |        |           |
| 8  | コスト計算 (円)    | 令和4年度   | 構成比         | 平成30年度    | 構成比    | 増減        |
|    | (1)経常費用      |   |             |           |        |           |
|    | 人件費          | 186,000   | 8.3%        | 374,040   | 21.4%  | -188,040  |
|    | 物件費等         | 881,946   | 39.6%       | 1,376,810 | 78.6%  | -494,864  |
|    | 物件費          | 396,604   | 17.8%       | 454,688   | 26.0%  | -58,084   |
|    | 維持補修費        | 33,600  | 1.5%        | 567,650   | 32.4%  | -534,050  |
|    | 水道光熱費        | 349,352   | 15.7%       | 275,204   | 15.7%  | 74,148    |
|    | その他          | 102,390   | 4.6%        | 79,268    | 4.5%   | 23,122    |
|    | その他          | 1,160,820   | 52.1%       | 0         | 0.0%   | 1,160,820 |
|    | 合計           | 2,228,766   | 100.0%      | 1,750,850 | 100.0% | 477,916   |
|    | (2)経常収益      |   |             |           |        |           |
|    | 利用料          | 956,680   | 100.0%      | 749,120   | 100.0% | 207,560   |
|    | その他          | 0   | 0.0%        | 0         | 0.0%   | 0         |
|    | 合計           | 956,680   | 100.0%      | 749,120   | 100.0% | 207,560   |
|    | (3)純行政コスト    | 1,272,086   |             | 1,001,730 |        | 270,356   |
| 9  | 年間利用者数 (人)   | 7,767   |             | 7,706     |        | 61        |
| 10 | 一人あたりコスト (円) | 286   |             | 227       |        | 59        |

# コスト計算表

# 第8回資料3-2

使用料名称: 弓道場使用料

(単位:円)

| 区 分         |           | 施設全体      | 弓道場       | 会議室     |
|-------------|-----------|-----------|-----------|---------|
| 人件費         | 職員人件費     | 186,000   | 171,083   | 14,917  |
|             | 報酬        | 0         | 0         | 0       |
|             | 小 計       | 186,000   | 171,083   | 14,917  |
| 物件費         | 賃金        | 0         | 0         | 0       |
|             | 報償費       | 204,600   | 188,191   | 16,409  |
|             | 旅費        | 0         | 0         | 0       |
|             | 需用費       | 474,797   | 436,718   | 38,079  |
|             | 役務費       | 66,559    | 61,221    | 5,338   |
|             | 委託料       | 0         | 0         | 0       |
|             | 使用料・賃借料   | 0         | 0         | 0       |
|             | 原材料費      | 0         | 0         | 0       |
|             | 備品購入費     | 0         | 0         | 0       |
|             | その他       | 66,000    | 60,707    | 5,293   |
|             | 小 計       | 811,956   | 746,837   | 65,119  |
| 維持補修費       | 施設修繕料     | 33,600    | 30,905    | 2,695   |
|             | 工事請負費     | 0         | 0         | 0       |
|             | その他       | 0         | 0         | 0       |
|             | 小 計       | 33,600    | 30,905    | 2,695   |
| 補助費等        | 負担金・補助交付金 | 90,000    | 82,782    | 7,218   |
|             | 報償費       | 0         | 0         | 0       |
|             | その他       | 0         | 0         | 0       |
|             | 小 計       | 90,000    | 82,782    | 7,218   |
| その他(消費税)    |           | 36,390    | 33,472    | 2,918   |
| 減価償却費       |           | 1,070,820 | 984,941   | 85,879  |
| 年 間 コ ス ト A |           | 2,228,766 | 2,050,020 | 178,746 |

|              |        |       |      |
|--------------|--------|-------|------|
| 年間利用可能日数 B   |        | 312日  | 312日 |
| 年間利用人数実績 C   | 7,767人 |       |      |
| 1日あたりコスト A/B |        | 6,570 | 572  |
| 1人あたりコスト A/C | 286    |       |      |

|              |                       |         |        |       |
|--------------|-----------------------|---------|--------|-------|
| 面積による<br>按分表 | 按分率(%)                | 100.00% | 91.98% | 8.02% |
|              | 専有部分(m <sup>2</sup> ) | 252.45  | 232.20 | 20.25 |
|              | 共有部分(m <sup>2</sup> ) | 37.10   |        |       |
|              | 合 計(m <sup>2</sup> )  | 289.55  |        |       |

弓道場コスト比較表

第8回資料3-3

|      |               | コスト        |           |           |            | 利用者負担分        |            |              |           |        | 市負担分       |           |           | 市負担割合      |           |         |      |
|------|---------------|------------|-----------|-----------|------------|---------------|------------|--------------|-----------|--------|------------|-----------|-----------|------------|-----------|---------|------|
|      |               | H30<br>(円) | R4<br>(円) | 増減<br>(円) | 増減比<br>(%) | H30使用料<br>(円) | H30<br>(%) | R4使用料<br>(円) | R4<br>(%) | 増減     | H30<br>(円) | R4<br>(円) | 増減<br>(円) | H30<br>(%) | R4<br>(%) | 増減      |      |
| 個人利用 | 大人            | 227        | 286       | 59        | 26.0%      | 300           | 132.2%     | 310          | 108.4%    | -23.8  | -73        | -14       | 59        | -32.2%     | -4.9%     | 27.3    |      |
|      | 小学校5年生～中学校3年生 | 227        | 286       | 59        | 26.0%      | 100           | 44.1%      | 100          | 35.0%     | -9.1   | 127        | 186       | 59        | 55.9%      | 65.0%     | 9.1     |      |
|      | 平均            |            |           |           |            |               | 88.2%      |              | 71.7%     | -16.5  |            |           |           | 11.9%      | 30.1%     | 18.2    |      |
| 貸切利用 | 弓道場           | 午前(9時～正午)  | 1,402     | 1,792     | 390        | 27.8%         | 2,000      | 142.7%       | 2,040     | 113.8% | -28.9      | -598      | -208      | 390        | -42.7%    | -11.6%  | 31.1 |
|      |               | 午後(1時～5時)  | 1,871     | 2,389     | 518        | 27.7%         | 2,200      | 117.6%       | 2,240     | 93.8%  | -23.8      | -329      | 189       | 518        | -17.6%    | 7.9%    | 25.5 |
|      |               | 夜間(6時～10時) | 1,871     | 2,389     | 518        | 27.7%         | 2,400      | 128.3%       | 2,440     | 102.1% | -26.2      | -529      | -11       | 518        | -28.3%    | -0.5%   | 27.8 |
|      |               | 全日         | 5,145     | 6,570     | 1,425      | 27.7%         | 6,600      | 128.3%       | 6,720     | 102.3% | -26.0      | -1,455    | -30       | 1,425      | -28.3%    | -0.5%   | 27.8 |
|      | 会議室           | 午前(9時～正午)  | 122       | 156       | 34         | 27.9%         | 500        | 409.8%       | 510       | 326.9% | -82.9      | -378      | -344      | 34         | -309.8%   | -220.5% | 89.3 |
|      |               | 午後(1時～5時)  | 163       | 208       | 45         | 27.6%         | 600        | 368.1%       | 610       | 293.3% | -74.8      | -437      | -392      | 45         | -268.1%   | -188.5% | 79.6 |
|      |               | 夜間(6時～10時) | 163       | 208       | 45         | 27.6%         | 700        | 429.4%       | 710       | 341.3% | -88.1      | -537      | -492      | 45         | -329.4%   | -236.5% | 92.9 |
|      |               | 全日         | 448       | 572       | 124        | 27.7%         | 1,800      | 401.8%       | 1,830     | 319.9% | -81.9      | -1,352    | -1,228    | 124        | -301.8%   | -214.7% | 87.1 |
|      | 平均            |            |           |           |            |               |            | 265.8%       |           | 211.7% | -54.1      |           |           |            | -165.8%   | -108.1% | 57.7 |



生涯学習センター施設使用料 近隣市との比較

第7回追加資料1-4

大ホール

|        | 羽村市（生涯学習センターゆとろぎ） |             |       |             |            | 福生市（市民会館）  |               |             | あきる野市（キララホール） |           |              | 立川市（RISURUホール(市民会館)） |       |           | 武蔵村山市（市民会館）   |             |       | 八王子市（八王子市芸術文化会館） |                       |             |       |         |                       |    |       |         |
|--------|-------------------|-------------|-------|-------------|------------|------------|---------------|-------------|---------------|-----------|--------------|----------------------|-------|-----------|---------------|-------------|-------|------------------|-----------------------|-------------|-------|---------|-----------------------|----|-------|---------|
|        | 使用定員<br>及び面積      | 使用<br>区分 時間 |       | 現行料金<br>(円) | 改定案<br>(円) | 改定率<br>(%) | 使用定員<br>及び面積  | 使用<br>区分 時間 |               | 料金<br>(円) | 使用定員<br>及び面積 | 使用<br>区分 時間          |       | 料金<br>(円) | 使用定員<br>及び面積  | 使用<br>区分 時間 |       | 料金<br>(円)        | 使用定員<br>及び面積          | 使用<br>区分 時間 |       |         |                       |    |       |         |
| 平日     | 大ホール<br>854席      | 午前          | 3.0h  | 20,370      | 26,500     | 30.1%      | 大ホール<br>1062席 | 午前          | 3.0h          | 29,000    | ホール<br>702席  | 午前                   | 3.0h  | 30,000    | 大ホール<br>1201席 | 午前          | 3.0h  | 25,000           | 大ホール<br>1032席         | 午前          | 3.0h  | 18,510  | 大ホール<br>802席          | 午前 | 3.0h  | 27,000  |
|        |                   | 午後          | 4.0h  | 44,810      | 58,300     | 30.1%      |               | 午後          | 3.5h          | 57,000    |              | 午後                   | 3.5h  | 50,000    |               | 午後          | 4.0h  | 78,000           |                       | 午後          | 4.0h  | 47,310  |                       | 午後 | 3.5h  | 48,000  |
|        |                   | 夜間          | 4.0h  | 51,940      | 67,600     | 30.2%      |               | 夜間          | 4.5h          | 72,000    |              | 夜間                   | 4.5h  | 60,000    |               | 夜間          | 4.0h  | 90,000           |                       | 夜間          | 4.0h  | 54,510  |                       | 夜間 | 4.5h  | 62,000  |
|        |                   | 全日          | 13.0h | 107,960     | 140,400    | 30.0%      |               | 全日          | 13.0h         | 143,000   |              | 全日                   | 13.0h | 140,000   |               | 全日          | 13.0h | 171,000          |                       | 全日          | 13.0h | 110,050 |                       | 全日 | 13.0h | 123,000 |
| 土・日・祝日 |                   | 午前          | 3.0h  | 27,500      | 39,400     | 43.3%      |               | 午前          | 3.0h          | 34,000    |              | 午前                   | 3.0h  | 39,000    |               | 午前          | 3.0h  | 41,000           | 土曜日料金<br>※日・祝は別<br>料金 | 午前          | 3.0h  | 25,710  | 土曜日料金<br>※日・祝は別<br>料金 | 午前 | 3.0h  | 27,000  |
|        |                   | 午後          | 4.0h  | 55,000      | 78,700     | 43.1%      |               | 午後          | 3.5h          | 69,000    |              | 午後                   | 3.5h  | 65,000    |               | 午後          | 4.0h  | 102,000          |                       | 午後          | 4.0h  | 58,620  |                       | 午後 | 3.5h  | 60,000  |
|        |                   | 夜間          | 4.0h  | 63,150      | 90,400     | 43.2%      |               | 夜間          | 4.5h          | 86,000    |              | 夜間                   | 4.5h  | 78,000    |               | 夜間          | 4.0h  | 108,000          |                       | 夜間          | 4.0h  | 65,820  |                       | 夜間 | 4.5h  | 77,000  |
|        |                   | 全日          | 13.0h | 132,410     | 189,400    | 43.0%      |               | 全日          | 13.0h         | 172,000   |              | 全日                   | 13.0h | 182,000   |               | 全日          | 13.0h | 214,000          |                       | 全日          | 13.0h | 137,820 |                       | 全日 | 13.0h | 148,000 |

小ホール

|        | 羽村市（生涯学習センターゆとろぎ） |             |       |             |            | 福生市（市民会館）  |              |             | 青梅市（文化交流センター） |           |                | 立川市（RISURUホール(市民会館)） |       |           | 武蔵村山市（市民会館）  |             |       | 八王子市（八王子市芸術文化会館） |                       |             |       |        |                       |    |       |        |
|--------|-------------------|-------------|-------|-------------|------------|------------|--------------|-------------|---------------|-----------|----------------|----------------------|-------|-----------|--------------|-------------|-------|------------------|-----------------------|-------------|-------|--------|-----------------------|----|-------|--------|
|        | 使用定員<br>及び面積      | 使用<br>区分 時間 |       | 現行料金<br>(円) | 改定案<br>(円) | 改定率<br>(%) | 使用定員<br>及び面積 | 使用<br>区分 時間 |               | 料金<br>(円) | 使用定員<br>及び面積   | 使用<br>区分 時間          |       | 料金<br>(円) | 使用定員<br>及び面積 | 使用<br>区分 時間 |       | 料金<br>(円)        | 使用定員<br>及び面積          | 使用<br>区分 時間 |       |        |                       |    |       |        |
| 平日     | 小ホール<br>252席      | 午前          | 3.0h  | 5,090       | 6,700      | 31.6%      | 小ホール<br>260席 | 午前          | 3.0h          | 5,000     | 多目的ホール<br>271席 | 午前                   | 3.0h  | 5,000     | 小ホール<br>246席 | 午前          | 3.0h  | 8,000            | 小ホール<br>258席          | 午前          | 3.0h  | 5,140  | 小ホール<br>288席          | 午前 | 3.0h  | 11,000 |
|        |                   | 午後          | 4.0h  | 11,200      | 14,600     | 30.4%      |              | 午後          | 3.5h          | 11,000    |                | 午後                   | 4.0h  | 6,000     |              | 午後          | 4.0h  | 23,000           |                       | 午後          | 4.0h  | 12,340 |                       | 午後 | 4.0h  | 18,000 |
|        |                   | 夜間          | 4.0h  | 12,220      | 15,900     | 30.1%      |              | 夜間          | 4.5h          | 14,000    |                | 夜間                   | 4.0h  | 9,000     |              | 夜間          | 4.0h  | 23,000           |                       | 夜間          | 4.0h  | 12,340 |                       | 夜間 | 4.0h  | 24,000 |
|        |                   | 全日          | 13.0h | 27,500      | 35,800     | 30.2%      |              | 全日          | 13.0h         | 27,000    |                | 全日                   | 13.0h | 18,000    |              | 全日          | 13.0h | 47,000           |                       | 全日          | 13.0h | 26,740 |                       | 全日 | 13.0h | 48,000 |
| 土・日・祝日 |                   | 午前          | 3.0h  | 7,130       | 10,200     | 43.1%      |              | 午前          | 3.0h          | 7,000     |                | 午前                   | 3.0h  | 7,000     |              | 午前          | 3.0h  | 11,000           | 土曜日料金<br>※日・祝は別<br>料金 | 午前          | 3.0h  | 5,140  | 土曜日料金<br>※日・祝は別<br>料金 | 午前 | 3.0h  | 11,000 |
|        |                   | 午後          | 4.0h  | 13,240      | 19,000     | 43.5%      |              | 午後          | 3.5h          | 13,000    |                | 午後                   | 4.0h  | 8,000     |              | 午後          | 4.0h  | 26,000           |                       | 午後          | 4.0h  | 14,400 |                       | 午後 | 4.0h  | 23,000 |
|        |                   | 夜間          | 4.0h  | 16,300      | 23,400     | 43.6%      |              | 夜間          | 4.5h          | 17,000    |                | 夜間                   | 4.0h  | 11,000    |              | 夜間          | 4.0h  | 29,000           |                       | 夜間          | 4.0h  | 15,420 |                       | 夜間 | 4.0h  | 30,000 |
|        |                   | 全日          | 13.0h | 33,610      | 48,100     | 43.1%      |              | 全日          | 13.0h         | 33,000    |                | 全日                   | 13.0h | 23,000    |              | 全日          | 13.0h | 56,000           |                       | 全日          | 13.0h | 29,820 |                       | 全日 | 13.0h | 58,000 |

会議室

|     | 羽村市（生涯学習センターゆとろぎ）    |             |       |             |            | 福生市（市民会館） |                     |             | 青梅市（文化交流センター） |           |                   | あきる野市（中央公民館） |       |           | 府中市（市民活動センタープラッツ）  |             |      | 八王子市（八王子市芸術文化会館） |                          |             |        |       |                       |       |       |       |
|-----|----------------------|-------------|-------|-------------|------------|-----------|---------------------|-------------|---------------|-----------|-------------------|--------------|-------|-----------|--------------------|-------------|------|------------------|--------------------------|-------------|--------|-------|-----------------------|-------|-------|-------|
|     | 使用定員<br>及び面積         | 使用<br>区分 時間 |       | 現行料金<br>(円) | 改定案<br>(円) | 増額<br>(%) | 使用定員<br>及び面積        | 使用<br>区分 時間 |               | 料金<br>(円) | 使用定員<br>及び面積      | 使用<br>区分 時間  |       | 料金<br>(円) | 使用定員<br>及び面積       | 使用<br>区分 時間 |      | 料金<br>(円)        | 使用定員<br>及び面積             | 使用<br>区分 時間 |        |       |                       |       |       |       |
| 開館日 | 会議室<br>53.92㎡<br>16人 | 午前          | 3.0h  | 920         | 1,200      | 30.4%     | 第2集会室<br>59㎡<br>20人 | 午前          | 3.0h          | 700       | 研修室C<br>-㎡<br>20人 | 午前           | 3.0h  | 500       | 第5研修室<br>-㎡<br>24人 | 午前          | 3.0h | 1,500            | 第6会議室AB<br>69.18㎡<br>36人 | 午前          | 3.0h   | 1,400 | 第4会議室<br>48.5㎡<br>24人 | 午前    | 3.0h  | 1,200 |
|     |                      | 午後          | 4.0h  | 1,320       | 1,600      | 21.2%     |                     | 午後          | 3.5h          | 1,100     |                   | 午後1・2        | 4.0h  | 800       |                    | 午後          | 4.0h | 2,000            |                          | 午後          | 4.0h   | 2,400 |                       | 午後    | 4.0h  | 2,100 |
|     |                      | 夜間          | 4.0h  | 1,630       | 2,000      | 22.7%     |                     | 夜間          | 4.5h          | 1,500     |                   | 夜間1・2        | 5.0h  | 900       |                    | 夜間          | 4.0h | 2,000            |                          | 夜間          | 4.0h   | 3,200 |                       | 夜間    | 4.0h  | 2,700 |
|     |                      | 全日          | 13.0h | 3,560       | 4,300      | 20.8%     |                     | 全日          | 13.0h         | 2,900     |                   | 全日           | 13.0h | 2,200     |                    | 1h単位の貸し出し   | 全日   | 13.0h            |                          | 6,500       | 市民平日料金 | 全日    |                       | 13.0h | 6,200 | 全日    |

講座室1 A

|     | 羽村市（生涯学習センターゆとろぎ）       |             |       |             |            | 福生市（市民会館） |                     |             | あきる野市（中央公民館） |           |                    | 立川市（RISURUホール(市民会館)） |      |           | 府中市（市民活動センタープラッツ）   |             |      | 小平市（中央公民館） |                          |             |        |       |                    |       |       |       |
|-----|-------------------------|-------------|-------|-------------|------------|-----------|---------------------|-------------|--------------|-----------|--------------------|----------------------|------|-----------|---------------------|-------------|------|------------|--------------------------|-------------|--------|-------|--------------------|-------|-------|-------|
|     | 使用定員<br>及び面積            | 使用<br>区分 時間 |       | 現行料金<br>(円) | 改定案<br>(円) | 増額<br>(%) | 使用定員<br>及び面積        | 使用<br>区分 時間 |              | 料金<br>(円) | 使用定員<br>及び面積       | 使用<br>区分 時間          |      | 料金<br>(円) | 使用定員<br>及び面積        | 使用<br>区分 時間 |      | 料金<br>(円)  | 使用定員<br>及び面積             | 使用<br>区分 時間 |        |       |                    |       |       |       |
| 開館日 | 講座室1 A<br>83.05㎡<br>54人 | 午前          | 3.0h  | 1,430       | 1,800      | 25.9%     | 第3集会室<br>89㎡<br>40人 | 午前          | 3.0h         | 1,100     | 第7研修室<br>-㎡<br>45人 | 午前                   | 3.0h | 1,800     | 第4会議室<br>76㎡<br>30人 | 午前          | 3.0h | 2,100      | 第7会議室AB<br>88.58㎡<br>36人 | 午前          | 3.0h   | 1,800 | 学習室4<br>83㎡<br>54人 | 午前    | 3.0h  | 1,600 |
|     |                         | 午後          | 4.0h  | 2,140       | 2,600      | 21.5%     |                     | 午後          | 3.5h         | 1,600     |                    | 午後                   | 4.0h | 2,400     |                     | 午後          | 4.0h | 3,100      |                          | 午後          | 4.0h   | 3,200 |                    | 午後    | 4.0h  | 2,100 |
|     |                         | 夜間          | 4.0h  | 2,550       | 3,100      | 21.6%     |                     | 夜間          | 4.5h         | 2,200     |                    | 夜間                   | 4.0h | 2,400     |                     | 夜間          | 4.0h | 3,800      |                          | 夜間          | 4.0h   | 4,000 |                    | 夜間    | 4.0h  | 2,100 |
|     |                         | 全日          | 13.0h | 5,500       | 6,600      | 20.0%     |                     | 全日          | 13.0h        | 4,300     |                    | 1h単位の貸し出し            | 全日   | 13.0h     |                     | 7,800       | 全日   | 13.0h      |                          | 8,000       | 市民平日料金 | 全日    |                    | 13.0h | 8,200 | 全日    |

# 生涯学習センターゆとろぎ使用料<改定案>

## 第7回追加資料1-6

(単位:円、%)

| 区分1        | 区分2    | R4コスト   |     |       | 使用料(利用者負担分) |         |         |        | 利用者負担割合 |       |       | 市負担分 |         |         | 市負担割合   |       |       |       |
|------------|--------|---------|-----|-------|-------------|---------|---------|--------|---------|-------|-------|------|---------|---------|---------|-------|-------|-------|
|            |        | 1日当たり   | 区分別 |       | 現行          | 改定案     | 増減      | 改定率    | 現行      | 負担割合  | 増減    | 現行   | 改定案     | 増減      | 現行      | 負担割合  | 増減    |       |
| 大ホール       | 平日     | 356,941 | 午前  | 3.0h  | 97,348      | 20,370  | 26,500  | 6,130  | 30.1%   | 20.9% | 27.2% | 6.3  | 76,978  | 70,848  | -6,130  | 79.1% | 72.8% | -6.3  |
|            |        |         | 午後  | 4.0h  | 129,797     | 44,810  | 58,300  | 13,490 | 30.1%   | 34.5% | 44.9% | 10.4 | 84,987  | 71,497  | -13,490 | 65.5% | 55.1% | -10.4 |
|            |        |         | 夜間  | 4.0h  | 129,797     | 51,940  | 67,600  | 15,660 | 30.2%   | 40.0% | 52.1% | 12.1 | 77,857  | 62,197  | -15,660 | 60.0% | 47.9% | -12.1 |
|            |        |         | 全日  | 11.0h | 356,941     | 107,960 | 140,400 | 32,440 | 30.0%   | 30.2% | 39.3% | 9.1  | 248,981 | 216,541 | -32,440 | 69.8% | 60.7% | -9.1  |
|            | 土・日・祝日 | 356,941 | 午前  | 3.0h  | 97,348      | 27,500  | 39,400  | 11,900 | 43.3%   | 28.2% | 40.5% | 12.3 | 69,848  | 57,948  | -11,900 | 71.8% | 59.5% | -12.3 |
|            |        |         | 午後  | 4.0h  | 129,797     | 55,000  | 78,700  | 23,700 | 43.1%   | 42.4% | 60.6% | 18.2 | 74,797  | 51,097  | -23,700 | 57.6% | 39.4% | -18.2 |
|            |        |         | 夜間  | 4.0h  | 129,797     | 63,150  | 90,400  | 27,250 | 43.2%   | 48.7% | 69.6% | 20.9 | 66,647  | 39,397  | -27,250 | 51.3% | 30.4% | -20.9 |
|            |        |         | 全日  | 11.0h | 356,941     | 132,410 | 189,400 | 56,990 | 43.0%   | 37.1% | 53.1% | 16.0 | 224,531 | 167,541 | -56,990 | 62.9% | 46.9% | -16.0 |
| 小ホール       | 平日     | 109,736 | 午前  | 3.0h  | 29,928      | 5,090   | 6,700   | 1,610  | 31.6%   | 17.0% | 22.4% | 5.4  | 24,838  | 23,228  | -1,610  | 83.0% | 77.6% | -5.4  |
|            |        |         | 午後  | 4.0h  | 39,904      | 11,200  | 14,600  | 3,400  | 30.4%   | 28.1% | 36.6% | 8.5  | 28,704  | 25,304  | -3,400  | 71.9% | 63.4% | -8.5  |
|            |        |         | 夜間  | 4.0h  | 39,905      | 12,220  | 15,900  | 3,680  | 30.1%   | 30.6% | 39.8% | 9.2  | 27,685  | 24,005  | -3,680  | 69.4% | 60.2% | -9.2  |
|            |        |         | 全日  | 11.0h | 109,736     | 27,500  | 35,800  | 8,300  | 30.2%   | 25.1% | 32.6% | 7.5  | 82,236  | 73,936  | -8,300  | 74.9% | 67.4% | -7.5  |
|            | 土・日・祝日 | 109,736 | 午前  | 3.0h  | 29,928      | 7,130   | 10,200  | 3,070  | 43.1%   | 23.8% | 34.1% | 10.3 | 22,798  | 19,728  | -3,070  | 76.2% | 65.9% | -10.3 |
|            |        |         | 午後  | 4.0h  | 39,904      | 13,240  | 19,000  | 5,760  | 43.5%   | 33.2% | 47.6% | 14.4 | 26,664  | 20,904  | -5,760  | 66.8% | 52.4% | -14.4 |
|            |        |         | 夜間  | 4.0h  | 39,905      | 16,300  | 23,400  | 7,100  | 43.6%   | 40.8% | 58.6% | 17.8 | 23,605  | 16,505  | -7,100  | 59.2% | 41.4% | -17.8 |
|            |        |         | 全日  | 11.0h | 109,736     | 33,610  | 48,100  | 14,490 | 43.1%   | 30.6% | 43.8% | 13.2 | 76,126  | 61,636  | -14,490 | 69.4% | 56.2% | -13.2 |
| レセプションホールA | 平日     | 35,604  | 午前  | 3.0h  | 9,710       | 2,750   | 3,600   | 850    | 30.9%   | 28.3% | 37.1% | 8.8  | 6,960   | 6,110   | -850    | 71.7% | 62.9% | -8.8  |
|            |        |         | 午後  | 4.0h  | 12,947      | 3,970   | 5,200   | 1,230  | 31.0%   | 30.7% | 40.2% | 9.5  | 8,977   | 7,747   | -1,230  | 69.3% | 59.8% | -9.5  |
|            |        |         | 夜間  | 4.0h  | 12,947      | 4,890   | 6,400   | 1,510  | 30.9%   | 37.8% | 49.4% | 11.6 | 8,057   | 6,547   | -1,510  | 62.2% | 50.6% | -11.6 |
|            |        |         | 全日  | 11.0h | 35,604      | 10,490  | 13,700  | 3,210  | 30.6%   | 29.5% | 38.5% | 9.0  | 25,114  | 21,904  | -3,210  | 70.5% | 61.5% | -9.0  |
|            | 土・日・祝日 | 35,604  | 午前  | 3.0h  | 9,710       | 3,360   | 4,900   | 1,540  | 45.8%   | 34.6% | 50.5% | 15.9 | 6,350   | 4,810   | -1,540  | 65.4% | 49.5% | -15.9 |
|            |        |         | 午後  | 4.0h  | 12,947      | 4,890   | 7,000   | 2,110  | 43.1%   | 37.8% | 54.1% | 16.3 | 8,057   | 5,947   | -2,110  | 62.2% | 45.9% | -16.3 |
|            |        |         | 夜間  | 4.0h  | 12,947      | 5,910   | 8,500   | 2,590  | 43.8%   | 45.6% | 65.7% | 20.1 | 7,037   | 4,447   | -2,590  | 54.4% | 34.3% | -20.1 |
|            |        |         | 全日  | 11.0h | 35,604      | 12,830  | 18,400  | 5,570  | 43.4%   | 36.0% | 51.7% | 15.7 | 22,774  | 17,204  | -5,570  | 64.0% | 48.3% | -15.7 |

| 区分1        | 区分2    | R4コスト  |     |       | 使用料(利用者負担分) |        |        |       | 利用者負担割合 |       |       | 市負担分 |        |        | 市負担割合  |       |       |       |
|------------|--------|--------|-----|-------|-------------|--------|--------|-------|---------|-------|-------|------|--------|--------|--------|-------|-------|-------|
|            |        | 1日当たり  | 区分別 |       | 現行          | 改定案    | 増減     | 改定率   | 現行      | 負担割合  | 増減    | 現行   | 改定案    | 増減     | 現行     | 負担割合  | 増減    |       |
| レセプションホールB | 平日     | 28,396 | 午前  | 3.0h  | 7,744       | 2,040  | 2,700  | 660   | 32.4%   | 26.3% | 34.9% | 8.6  | 5,704  | 5,044  | -660   | 73.7% | 65.1% | -8.6  |
|            |        |        | 午後  | 4.0h  | 10,326      | 2,950  | 3,900  | 950   | 32.2%   | 28.6% | 37.8% | 9.2  | 7,376  | 6,426  | -950   | 71.4% | 62.2% | -9.2  |
|            |        |        | 夜間  | 4.0h  | 10,326      | 3,670  | 4,800  | 1,130 | 30.8%   | 35.5% | 46.5% | 11.0 | 6,656  | 5,526  | -1,130 | 64.5% | 53.5% | -11.0 |
|            |        |        | 全日  | 11.0h | 28,396      | 7,840  | 10,200 | 2,360 | 30.1%   | 27.6% | 35.9% | 8.3  | 20,556 | 18,196 | -2,360 | 72.4% | 64.1% | -8.3  |
|            | 土・日・祝日 | 28,396 | 午前  | 3.0h  | 7,744       | 2,440  | 3,500  | 1,060 | 43.4%   | 31.5% | 45.2% | 13.7 | 5,304  | 4,244  | -1,060 | 68.5% | 54.8% | -13.7 |
|            |        |        | 午後  | 4.0h  | 10,326      | 3,670  | 5,300  | 1,630 | 44.4%   | 35.5% | 51.3% | 15.8 | 6,656  | 5,026  | -1,630 | 64.5% | 48.7% | -15.8 |
|            |        |        | 夜間  | 4.0h  | 10,326      | 4,380  | 6,300  | 1,920 | 43.8%   | 42.4% | 61.0% | 18.6 | 5,946  | 4,026  | -1,920 | 57.6% | 39.0% | -18.6 |
|            |        |        | 全日  | 11.0h | 28,396      | 9,570  | 13,700 | 4,130 | 43.2%   | 33.7% | 48.2% | 14.5 | 18,826 | 14,696 | -4,130 | 66.3% | 51.8% | -14.5 |
| リハーサル室     |        | 26,593 | 午前  | 3.0h  | 7,253       | 2,750  | 3,600  | 850   | 30.9%   | 37.9% | 49.6% | 11.7 | 4,503  | 3,653  | -850   | 62.1% | 50.4% | -11.7 |
|            |        |        | 午後  | 4.0h  | 9,670       | 3,970  | 5,200  | 1,230 | 31.0%   | 41.1% | 53.8% | 12.7 | 5,700  | 4,470  | -1,230 | 58.9% | 46.2% | -12.7 |
|            |        |        | 夜間  | 4.0h  | 9,670       | 4,890  | 6,400  | 1,510 | 30.9%   | 50.6% | 66.2% | 15.6 | 4,780  | 3,270  | -1,510 | 49.4% | 33.8% | -15.6 |
|            |        |        | 全日  | 11.0h | 26,593      | 10,490 | 13,700 | 3,210 | 30.6%   | 39.4% | 51.5% | 12.1 | 16,103 | 12,893 | -3,210 | 60.6% | 48.5% | -12.1 |
| 音楽練習室1     |        | 13,086 | 午前  | 3.0h  | 3,569       | 1,320  | 1,800  | 480   | 36.4%   | 37.0% | 50.4% | 13.4 | 2,249  | 1,769  | -480   | 63.0% | 49.6% | -13.4 |
|            |        |        | 午後  | 4.0h  | 4,759       | 1,940  | 2,600  | 660   | 34.0%   | 40.8% | 54.6% | 13.8 | 2,819  | 2,159  | -660   | 59.2% | 45.4% | -13.8 |
|            |        |        | 夜間  | 4.0h  | 4,759       | 2,340  | 3,100  | 760   | 32.5%   | 49.2% | 65.1% | 15.9 | 2,419  | 1,659  | -760   | 50.8% | 34.9% | -15.9 |
|            |        |        | 全日  | 11.0h | 13,086      | 5,090  | 6,700  | 1,610 | 31.6%   | 38.9% | 51.2% | 12.3 | 7,996  | 6,386  | -1,610 | 61.1% | 48.8% | -12.3 |
| 音楽練習室2     |        | 19,944 | 午前  | 3.0h  | 5,439       | 2,040  | 2,700  | 660   | 32.4%   | 37.5% | 49.6% | 12.1 | 3,399  | 2,739  | -660   | 62.5% | 50.4% | -12.1 |
|            |        |        | 午後  | 4.0h  | 7,252       | 2,950  | 3,900  | 950   | 32.2%   | 40.7% | 53.8% | 13.1 | 4,302  | 3,352  | -950   | 59.3% | 46.2% | -13.1 |
|            |        |        | 夜間  | 4.0h  | 7,251       | 3,670  | 4,800  | 1,130 | 30.8%   | 50.6% | 66.2% | 15.6 | 3,581  | 2,451  | -1,130 | 49.4% | 33.8% | -15.6 |
|            |        |        | 全日  | 11.0h | 19,944      | 7,840  | 10,200 | 2,360 | 30.1%   | 39.3% | 51.1% | 11.8 | 12,104 | 9,744  | -2,360 | 60.7% | 48.9% | -11.8 |
| 展示室        |        | 25,823 | 午前  | 3.0h  | 7,043       | 2,240  | 3,000  | 760   | 33.9%   | 31.8% | 42.6% | 10.8 | 4,803  | 4,043  | -760   | 68.2% | 57.4% | -10.8 |
|            |        |        | 午後  | 4.0h  | 9,390       | 3,260  | 4,300  | 1,040 | 31.9%   | 34.7% | 45.8% | 11.1 | 6,130  | 5,090  | -1,040 | 65.3% | 54.2% | -11.1 |
|            |        |        | 夜間  | 4.0h  | 9,390       | 3,970  | 5,200  | 1,230 | 31.0%   | 42.3% | 55.4% | 13.1 | 5,420  | 4,190  | -1,230 | 57.7% | 44.6% | -13.1 |
|            |        |        | 全日  | 11.0h | 25,823      | 8,660  | 11,300 | 2,640 | 30.5%   | 33.5% | 43.8% | 10.3 | 17,163 | 14,523 | -2,640 | 66.5% | 56.2% | -10.3 |
| 会議室        |        | 10,707 | 午前  | 3.0h  | 2,920       | 920    | 1,200  | 280   | 30.4%   | 31.5% | 41.1% | 9.6  | 2,000  | 1,720  | -280   | 68.5% | 58.9% | -9.6  |
|            |        |        | 午後  | 4.0h  | 3,893       | 1,320  | 1,600  | 280   | 21.2%   | 33.9% | 41.1% | 7.2  | 2,573  | 2,293  | -280   | 66.1% | 58.9% | -7.2  |
|            |        |        | 夜間  | 4.0h  | 3,892       | 1,630  | 2,000  | 370   | 22.7%   | 41.9% | 51.4% | 9.5  | 2,262  | 1,892  | -370   | 58.1% | 48.6% | -9.5  |
|            |        |        | 全日  | 11.0h | 10,707      | 3,560  | 4,300  | 740   | 20.8%   | 33.2% | 40.2% | 7.0  | 7,147  | 6,407  | -740   | 66.8% | 59.8% | -7.0  |

| 区分1    | 区分2 | R4コスト  |     |       | 使用料(利用者負担分) |       |       |       | 利用者負担割合 |       |       | 市負担分 |        |       | 市負担割合  |       |       |       |
|--------|-----|--------|-----|-------|-------------|-------|-------|-------|---------|-------|-------|------|--------|-------|--------|-------|-------|-------|
|        |     | 1日当たり  | 区分別 |       | 現行          | 改定案   | 増減    | 改定率   | 現行      | 負担割合  | 増減    | 現行   | 改定案    | 増減    | 現行     | 負担割合  | 増減    |       |
| 講座室1 A |     | 16,515 | 午前  | 3.0h  | 4,504       | 1,430 | 1,800 | 370   | 25.9%   | 31.7% | 40.0% | 8.3  | 3,074  | 2,704 | -370   | 68.3% | 60.0% | -8.3  |
|        |     |        | 午後  | 4.0h  | 6,005       | 2,140 | 2,600 | 460   | 21.5%   | 35.6% | 43.3% | 7.7  | 3,865  | 3,405 | -460   | 64.4% | 56.7% | -7.7  |
|        |     |        | 夜間  | 4.0h  | 6,005       | 2,550 | 3,100 | 550   | 21.6%   | 42.5% | 51.6% | 9.1  | 3,455  | 2,905 | -550   | 57.5% | 48.4% | -9.1  |
|        |     |        | 全日  | 11.0h | 16,515      | 5,500 | 6,600 | 1,100 | 20.0%   | 33.3% | 40.0% | 6.7  | 11,015 | 9,915 | -1,100 | 66.7% | 60.0% | -6.7  |
| 講座室1 B |     | 10,637 | 午前  | 3.0h  | 2,901       | 920   | 1,200 | 280   | 30.4%   | 31.7% | 41.4% | 9.7  | 1,981  | 1,701 | -280   | 68.3% | 58.6% | -9.7  |
|        |     |        | 午後  | 4.0h  | 3,868       | 1,320 | 1,600 | 280   | 21.2%   | 34.1% | 41.4% | 7.3  | 2,548  | 2,268 | -280   | 65.9% | 58.6% | -7.3  |
|        |     |        | 夜間  | 4.0h  | 3,867       | 1,630 | 2,000 | 370   | 22.7%   | 42.2% | 51.7% | 9.5  | 2,237  | 1,867 | -370   | 57.8% | 48.3% | -9.5  |
|        |     |        | 全日  | 11.0h | 10,637      | 3,560 | 4,300 | 740   | 20.8%   | 33.5% | 40.4% | 6.9  | 7,077  | 6,337 | -740   | 66.5% | 59.6% | -6.9  |
| 講座室2   |     | 15,116 | 午前  | 3.0h  | 4,123       | 1,320 | 1,600 | 280   | 21.2%   | 32.0% | 38.8% | 6.8  | 2,803  | 2,523 | -280   | 68.0% | 61.2% | -6.8  |
|        |     |        | 午後  | 4.0h  | 5,497       | 1,940 | 2,400 | 460   | 23.7%   | 35.3% | 43.7% | 8.4  | 3,557  | 3,097 | -460   | 64.7% | 56.3% | -8.4  |
|        |     |        | 夜間  | 4.0h  | 5,498       | 2,340 | 2,900 | 560   | 23.9%   | 42.6% | 52.7% | 10.1 | 3,158  | 2,598 | -560   | 57.4% | 47.3% | -10.1 |
|        |     |        | 全日  | 11.0h | 15,116      | 5,090 | 6,200 | 1,110 | 21.8%   | 33.7% | 41.0% | 7.3  | 10,026 | 8,916 | -1,110 | 66.3% | 59.0% | -7.3  |
| 学習室1 A |     | 5,948  | 午前  | 3.0h  | 1,622       | 510   | 700   | 190   | 37.3%   | 31.4% | 43.2% | 11.8 | 1,112  | 922   | -190   | 68.6% | 56.8% | -11.8 |
|        |     |        | 午後  | 4.0h  | 2,163       | 710   | 900   | 190   | 26.8%   | 32.8% | 41.6% | 8.8  | 1,453  | 1,263 | -190   | 67.2% | 58.4% | -8.8  |
|        |     |        | 夜間  | 4.0h  | 2,164       | 920   | 1,200 | 280   | 30.4%   | 42.5% | 55.5% | 13.0 | 1,244  | 964   | -280   | 57.5% | 44.5% | -13.0 |
|        |     |        | 全日  | 11.0h | 5,948       | 1,940 | 2,400 | 460   | 23.7%   | 32.6% | 40.3% | 7.7  | 4,008  | 3,548 | -460   | 67.4% | 59.7% | -7.7  |
| 学習室1 B |     | 5,948  | 午前  | 3.0h  | 1,622       | 510   | 700   | 190   | 37.3%   | 31.4% | 43.2% | 11.8 | 1,112  | 922   | -190   | 68.6% | 56.8% | -11.8 |
|        |     |        | 午後  | 4.0h  | 2,163       | 710   | 900   | 190   | 26.8%   | 32.8% | 41.6% | 8.8  | 1,453  | 1,263 | -190   | 67.2% | 58.4% | -8.8  |
|        |     |        | 夜間  | 4.0h  | 2,165       | 920   | 1,200 | 280   | 30.4%   | 42.5% | 55.4% | 12.9 | 1,245  | 965   | -280   | 57.5% | 44.6% | -12.9 |
|        |     |        | 全日  | 11.0h | 5,948       | 1,940 | 2,400 | 460   | 23.7%   | 32.6% | 40.3% | 7.7  | 4,008  | 3,548 | -460   | 67.4% | 59.7% | -7.7  |
| 学習室2 A |     | 5,948  | 午前  | 3.0h  | 1,622       | 510   | 700   | 190   | 37.3%   | 31.4% | 43.2% | 11.8 | 1,112  | 922   | -190   | 68.6% | 56.8% | -11.8 |
|        |     |        | 午後  | 4.0h  | 2,163       | 710   | 900   | 190   | 26.8%   | 32.8% | 41.6% | 8.8  | 1,453  | 1,263 | -190   | 67.2% | 58.4% | -8.8  |
|        |     |        | 夜間  | 4.0h  | 2,164       | 920   | 1,200 | 280   | 30.4%   | 42.5% | 55.5% | 13.0 | 1,244  | 964   | -280   | 57.5% | 44.5% | -13.0 |
|        |     |        | 全日  | 11.0h | 5,948       | 1,940 | 2,400 | 460   | 23.7%   | 32.6% | 40.3% | 7.7  | 4,008  | 3,548 | -460   | 67.4% | 59.7% | -7.7  |
| 学習室2 B |     | 5,948  | 午前  | 3.0h  | 1,622       | 510   | 700   | 190   | 37.3%   | 31.4% | 43.2% | 11.8 | 1,112  | 922   | -190   | 68.6% | 56.8% | -11.8 |
|        |     |        | 午後  | 4.0h  | 2,163       | 710   | 900   | 190   | 26.8%   | 32.8% | 41.6% | 8.8  | 1,453  | 1,263 | -190   | 67.2% | 58.4% | -8.8  |
|        |     |        | 夜間  | 4.0h  | 2,164       | 920   | 1,200 | 280   | 30.4%   | 42.5% | 55.5% | 13.0 | 1,244  | 964   | -280   | 57.5% | 44.5% | -13.0 |
|        |     |        | 全日  | 11.0h | 5,948       | 1,940 | 2,400 | 460   | 23.7%   | 32.6% | 40.3% | 7.7  | 4,008  | 3,548 | -460   | 67.4% | 59.7% | -7.7  |

| 区分1  | 区分2 | R4コスト  |     |       | 使用料(利用者負担分) |        |        |       | 利用者負担割合 |       |       | 市負担分  |        |        | 市負担割合  |       |       |        |
|------|-----|--------|-----|-------|-------------|--------|--------|-------|---------|-------|-------|-------|--------|--------|--------|-------|-------|--------|
|      |     | 1日当たり  | 区分別 |       | 現行          | 改定案    | 増減     | 改定率   | 現行      | 負担割合  | 増減    | 現行    | 改定案    | 増減     | 現行     | 負担割合  | 増減    |        |
| 学習室3 |     | 5,948  | 午前  | 3.0h  | 1,622       | 510    | 700    | 190   | 37.3%   | 31.4% | 43.2% | 11.8  | 1,112  | 922    | -190   | 68.6% | 56.8% | -11.8  |
|      |     |        | 午後  | 4.0h  | 2,163       | 710    | 900    | 190   | 26.8%   | 32.8% | 41.6% | 8.8   | 1,453  | 1,263  | -190   | 67.2% | 58.4% | -8.8   |
|      |     |        | 夜間  | 4.0h  | 2,164       | 920    | 1,200  | 280   | 30.4%   | 42.5% | 55.5% | 13.0  | 1,244  | 964    | -280   | 57.5% | 44.5% | -13.0  |
|      |     |        | 全日  | 11.0h | 5,948       | 1,940  | 2,400  | 460   | 23.7%   | 32.6% | 40.3% | 7.7   | 4,008  | 3,548  | -460   | 67.4% | 59.7% | -7.7   |
| 創作室1 |     | 33,521 | 午前  | 3.0h  | 9,142       | 3,360  | 4,100  | 740   | 22.0%   | 36.8% | 44.8% | 8.0   | 5,782  | 5,042  | -740   | 63.2% | 55.2% | -8.0   |
|      |     |        | 午後  | 4.0h  | 12,189      | 4,990  | 6,000  | 1,010 | 20.2%   | 40.9% | 49.2% | 8.3   | 7,199  | 6,189  | -1,010 | 59.1% | 50.8% | -8.3   |
|      |     |        | 夜間  | 4.0h  | 12,188      | 6,110  | 7,400  | 1,290 | 21.1%   | 50.1% | 60.7% | 10.6  | 6,078  | 4,788  | -1,290 | 49.9% | 39.3% | -10.6  |
|      |     |        | 全日  | 11.0h | 33,521      | 13,140 | 15,800 | 2,660 | 20.2%   | 39.2% | 47.1% | 7.9   | 20,381 | 17,721 | -2,660 | 60.8% | 52.9% | -7.9   |
| 創作室2 |     | 16,235 | 午前  | 3.0h  | 4,428       | 1,630  | 2,000  | 370   | 22.7%   | 36.8% | 45.2% | 8.4   | 2,798  | 2,428  | -370   | 63.2% | 54.8% | -8.4   |
|      |     |        | 午後  | 4.0h  | 5,904       | 2,440  | 3,000  | 560   | 23.0%   | 41.3% | 50.8% | 9.5   | 3,464  | 2,904  | -560   | 58.7% | 49.2% | -9.5   |
|      |     |        | 夜間  | 4.0h  | 5,904       | 2,950  | 3,600  | 650   | 22.0%   | 50.0% | 61.0% | 11.0  | 2,954  | 2,304  | -650   | 50.0% | 39.0% | -11.0  |
|      |     |        | 全日  | 11.0h | 16,235      | 6,310  | 7,600  | 1,290 | 20.4%   | 38.9% | 46.8% | 7.9   | 9,925  | 8,635  | -1,290 | 61.1% | 53.2% | -7.9   |
| 創作室3 |     | 16,165 | 午前  | 3.0h  | 4,409       | 1,630  | 2,000  | 370   | 22.7%   | 37.0% | 45.4% | 8.4   | 2,779  | 2,409  | -370   | 63.0% | 54.6% | -8.4   |
|      |     |        | 午後  | 4.0h  | 5,878       | 2,440  | 3,000  | 560   | 23.0%   | 41.5% | 51.0% | 9.5   | 3,438  | 2,878  | -560   | 58.5% | 49.0% | -9.5   |
|      |     |        | 夜間  | 4.0h  | 5,877       | 2,950  | 3,600  | 650   | 22.0%   | 50.2% | 61.3% | 11.1  | 2,927  | 2,277  | -650   | 49.8% | 38.7% | -11.1  |
|      |     |        | 全日  | 11.0h | 16,165      | 6,310  | 7,600  | 1,290 | 20.4%   | 39.0% | 47.0% | 8.0   | 9,855  | 8,565  | -1,290 | 61.0% | 53.0% | -8.0   |
| 和室1  |     | 8,607  | 午前  | 3.0h  | 2,347       | 920    | 1,200  | 280   | 30.4%   | 39.2% | 51.1% | 11.9  | 1,427  | 1,147  | -280   | 60.8% | 48.9% | -11.9  |
|      |     |        | 午後  | 4.0h  | 3,130       | 1,320  | 1,600  | 280   | 21.2%   | 42.2% | 51.1% | 8.9   | 1,810  | 1,530  | -280   | 57.8% | 48.9% | -8.9   |
|      |     |        | 夜間  | 4.0h  | 3,131       | 1,530  | 1,900  | 370   | 24.2%   | 48.9% | 60.7% | 11.8  | 1,601  | 1,231  | -370   | 51.1% | 39.3% | -11.8  |
|      |     |        | 全日  | 11.0h | 8,607       | 3,360  | 4,100  | 740   | 22.0%   | 39.0% | 47.6% | 8.6   | 5,247  | 4,507  | -740   | 61.0% | 52.4% | -8.6   |
| 和室2  |     | 8,607  | 午前  | 3.0h  | 2,347       | 920    | 1,200  | 280   | 30.4%   | 39.2% | 51.1% | 11.9  | 1,427  | 1,147  | -280   | 60.8% | 48.9% | -11.9  |
|      |     |        | 午後  | 4.0h  | 3,130       | 1,320  | 1,600  | 280   | 21.2%   | 42.2% | 51.1% | 8.9   | 1,810  | 1,530  | -280   | 57.8% | 48.9% | -8.9   |
|      |     |        | 夜間  | 4.0h  | 3,131       | 1,530  | 1,900  | 370   | 24.2%   | 48.9% | 60.7% | 11.8  | 1,601  | 1,231  | -370   | 51.1% | 39.3% | -11.8  |
|      |     |        | 全日  | 11.0h | 8,607       | 3,360  | 4,100  | 740   | 22.0%   | 39.0% | 47.6% | 8.6   | 5,247  | 4,507  | -740   | 61.0% | 52.4% | -8.6   |
| 保育室  |     | 12,456 | 午前  | 3.0h  | 3,397       | 1,120  | 1,400  | 280   | 25.0%   | 33.0% | 41.2% | 8.2   | 2,277  | 1,997  | -280   | 67.0% | 58.8% | -8.2   |
|      |     |        | 午後  | 4.0h  | 4,529       | 1,630  | 2,000  | 370   | 22.7%   | 36.0% | 44.2% | 8.2   | 2,899  | 2,529  | -370   | 64.0% | 55.8% | -8.2   |
|      |     |        | 夜間  | 4.0h  | 4,528       | 1,940  | 2,400  | 460   | 23.7%   | 42.8% | 53.0% | 10.2  | 2,588  | 2,128  | -460   | 57.2% | 47.0% | -10.2  |
|      |     |        | 全日  | 11.0h | 12,456      | 4,180  | 5,100  | 920   | 22.0%   | 33.6% | 40.9% | 7.3   | 8,276  | 7,356  | -920   | 66.4% | 59.1% | -7.3   |
|      |     |        |     |       | 平均          |        |        |       | 29.7%   | 36.6% | 47.4% | 10.8% |        |        |        | 63.4% | 52.6% | -10.8% |

## 生涯学習センターゆとろぎの運営実績（H24～R4年度）

第7回追加資料1-7

### 1 利用人数

（単位：人）

|          | H24     | H25     | H26     | H27     | H28     | H29     | H30     | R1      | R2     | R3     | R4      |
|----------|---------|---------|---------|---------|---------|---------|---------|---------|--------|--------|---------|
| ゆとろぎ利用人数 | 290,735 | 265,346 | 277,720 | 256,650 | 271,532 | 281,946 | 277,666 | 241,069 | 57,198 | 93,567 | 179,385 |

### 2 事業費決算額（「生涯学習センターゆとろぎ事業に要する経費」）

（単位：円）

|                                  | H24        | H25        | H26        | H27        | H28        | H29        | H30        | R1         | R2        | R3        | R4         |
|----------------------------------|------------|------------|------------|------------|------------|------------|------------|------------|-----------|-----------|------------|
| 「講座講師謝礼」<br>及び「芸術鑑賞事業<br>公演委託料」等 | 16,894,105 | 17,078,860 | 15,509,653 | 21,300,468 | 16,173,478 | 16,950,917 | 16,040,818 | 11,599,208 | 3,539,752 | 4,236,281 | 10,301,581 |

※令和4年度については、国の補助を活用して約500万円のミュージカル事業を実施した。

### 3 開館日数

（単位：日）

|      | H24 | H25 | H26 | H27 | H28 | H29 | H30 | R1  | R2  | R3  | R4  |
|------|-----|-----|-----|-----|-----|-----|-----|-----|-----|-----|-----|
| 開館日数 | 315 | 316 | 315 | 315 | 313 | 313 | 316 | 318 | 259 | 283 | 312 |

※令和2年度、令和3年度については、新型コロナウイルス感染症対策のため、休館や夜間区分の貸し出し中止を行った。

### 4 事業利用件数

（単位：件）

|                 | H24   | H25   | H26   | H27   | H28   | H29   | H30   | R1    | R2    | R3    | R4    |
|-----------------|-------|-------|-------|-------|-------|-------|-------|-------|-------|-------|-------|
| 市事業・共催事業        | 1,591 | 2,100 | 2,021 | 2,382 | 2,540 | 2,305 | 2,439 | 2,080 | 898   | 1,298 | 1,915 |
| 一般<br>（後援事業を含む） | 7,659 | 6,842 | 7,171 | 6,907 | 6,302 | 6,798 | 7,137 | 6,386 | 3,125 | 4,288 | 6,158 |
| 計               | 9,250 | 8,942 | 9,192 | 9,289 | 8,842 | 9,103 | 9,576 | 8,466 | 4,023 | 5,586 | 8,073 |

5 市内・市外の利用割合

(単位：%)

|    | H24  | H25  | H26  | H27  | H28  | H29  | H30  | R1   | R2   | R3   | R4   |
|----|------|------|------|------|------|------|------|------|------|------|------|
| 市内 | 65.7 | 68.6 | 66.1 | 67.0 | 65.8 | 64.1 | 66.3 | 68.3 | 70.6 | 75.3 | 82.4 |
| 市外 | 34.3 | 31.4 | 33.9 | 33.0 | 34.2 | 35.9 | 33.7 | 31.7 | 29.4 | 24.7 | 17.6 |

6 ゆとろぎにおける主要な施策の比較

(単位：件、人)

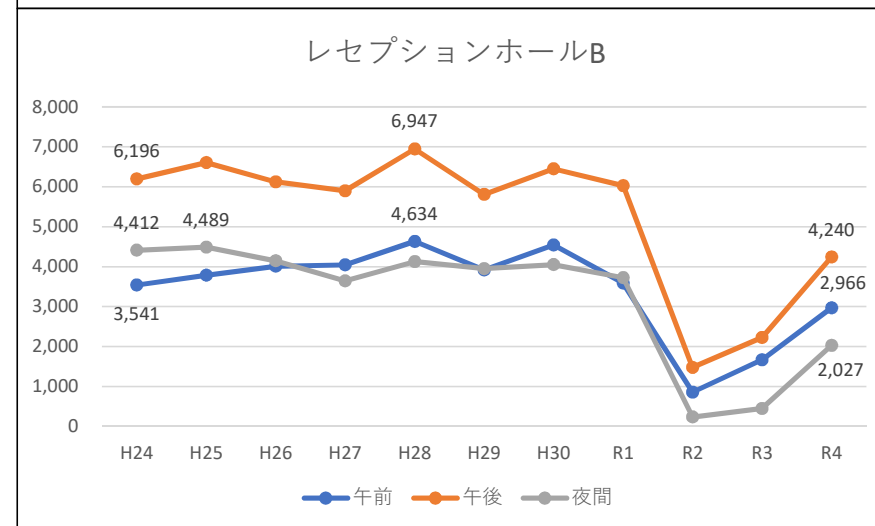
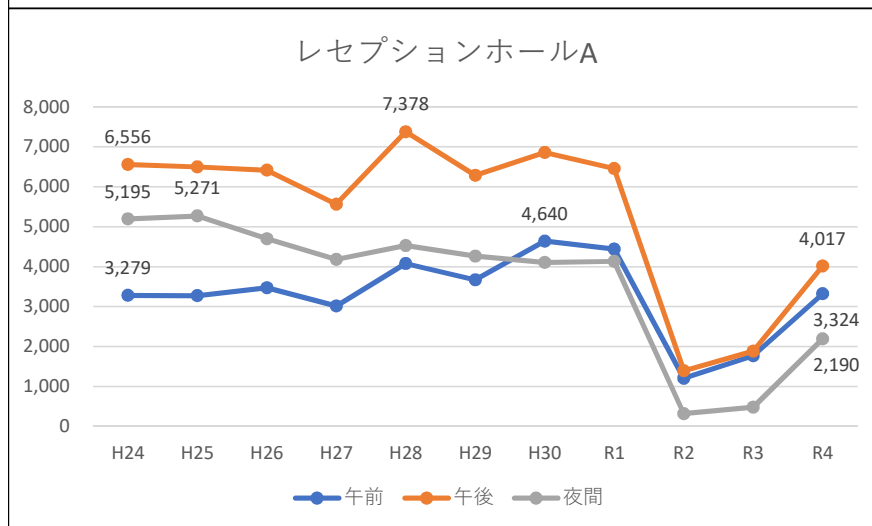
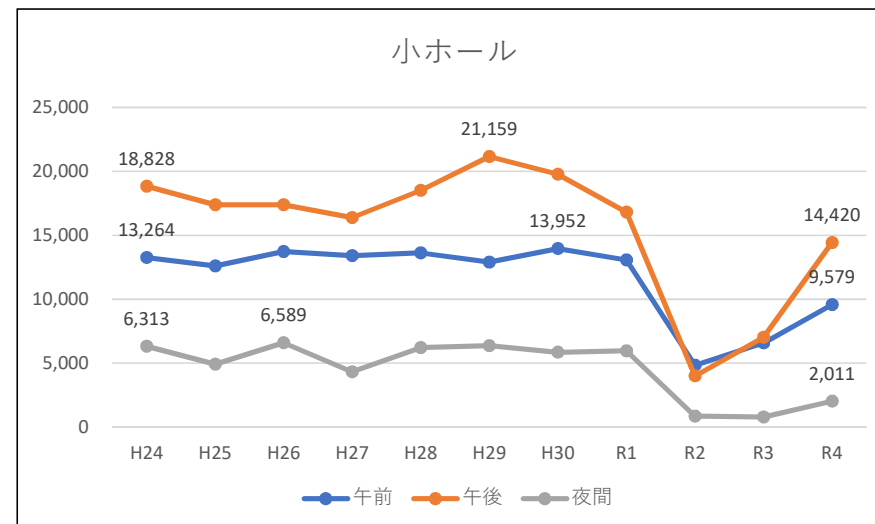
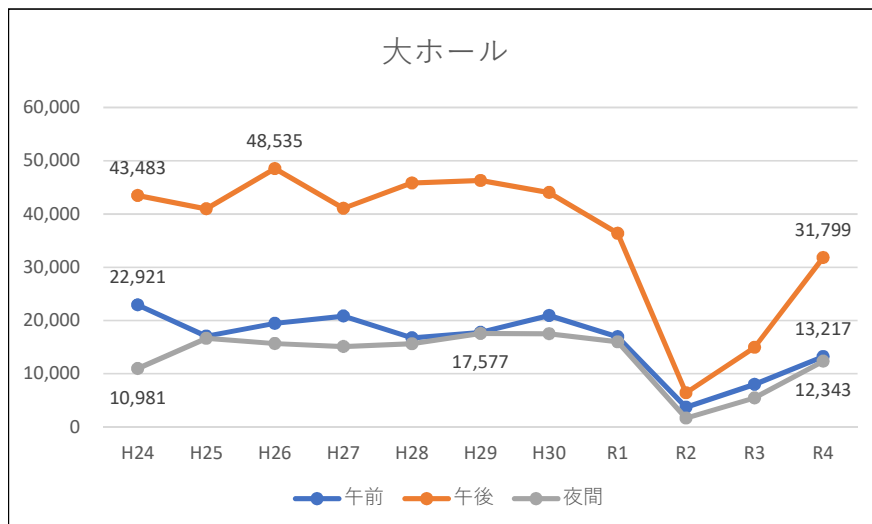
|            | R4事業<br>(A) |        | H30事業<br>(B) |        | 比較<br>(A) - (B) |         |
|------------|-------------|--------|--------------|--------|-----------------|---------|
|            | 事業数         | 参加者数   | 事業数          | 参加者数   | 事業数             | 参加者数    |
| 芸術鑑賞事業     | 14          | 6,057  | 14           | 11,094 | 0               | -5,037  |
| 展示事業       | 6           | 3,093  | 7            | 9,363  | -1              | -6,270  |
| 市民講座       | 12          | 422    | 22           | 1,013  | -10             | -591    |
| 映画鑑賞事業     | 14          | 681    | 17           | 1,466  | -3              | -785    |
| 文化協会学習文化講座 | 1           | 8      | 3            | 378    | -2              | -370    |
| 共催事業       | 18          | 5,963  | 18           | 6,443  | 0               | -480    |
| 子ども体験塾     | 2           | 1,603  | 2            | 2,518  | 0               | -915    |
| 伝統文化交流事業   | 2           | 772    | 5            | 2,905  | -3              | -2,133  |
| 文化祭        | 1           | 11,935 | 1            | 20,704 | 0               | -8,769  |
| 計          | 70          | 30,534 | 89           | 55,884 | -19             | -25,350 |



# 施設別利用人数 (H24~R4)

## 第7回追加資料1-8

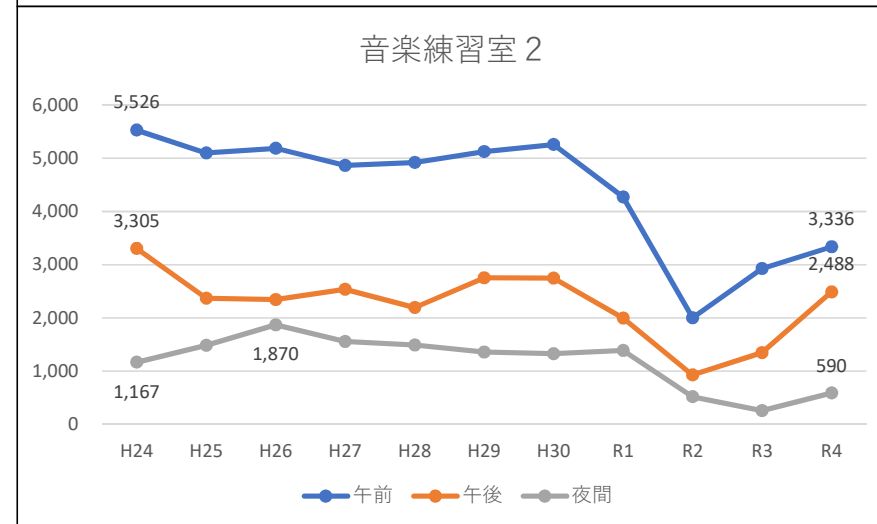
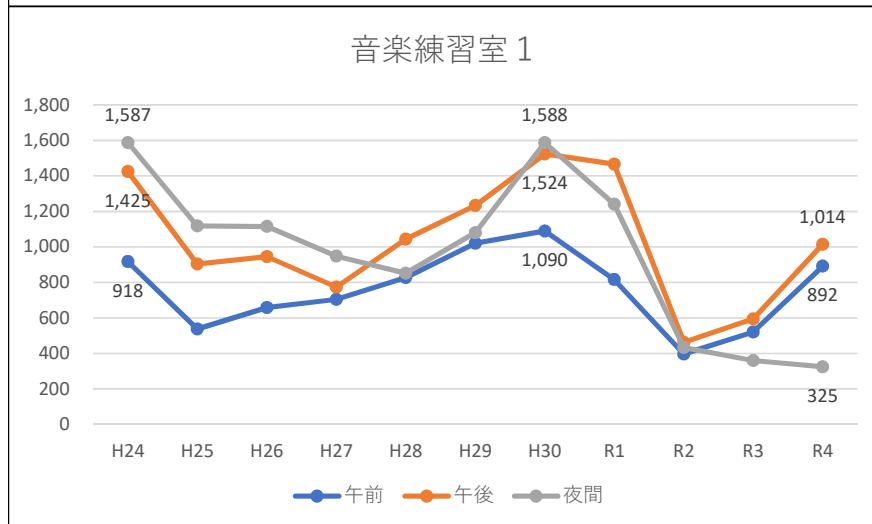
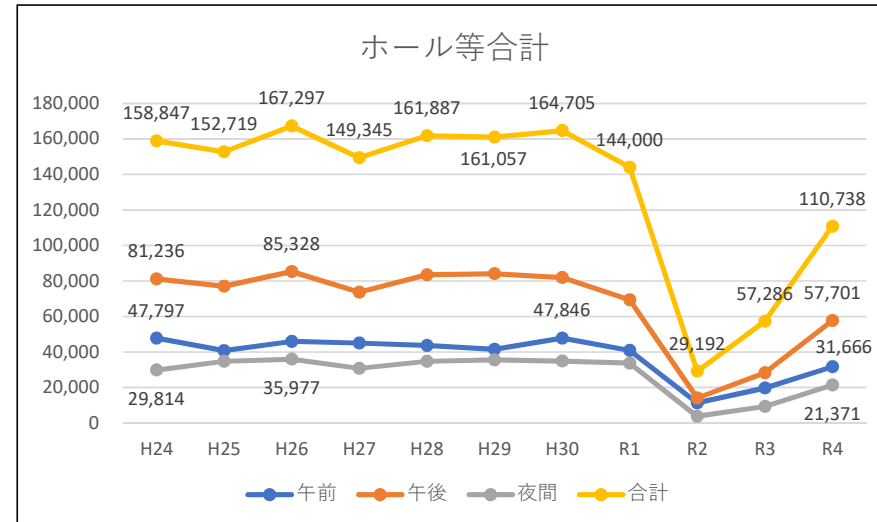
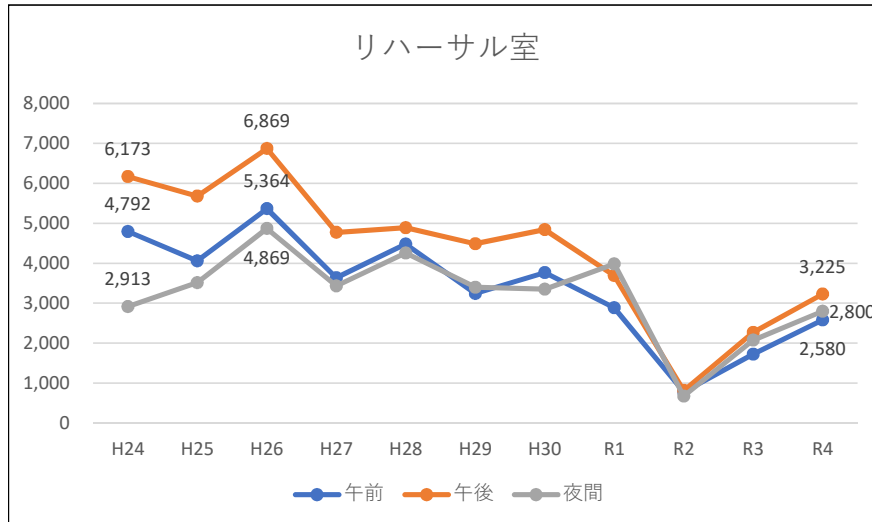
(単位：人)



# 施設別利用人数 (H24~R4)

# 第7回追加資料1-8

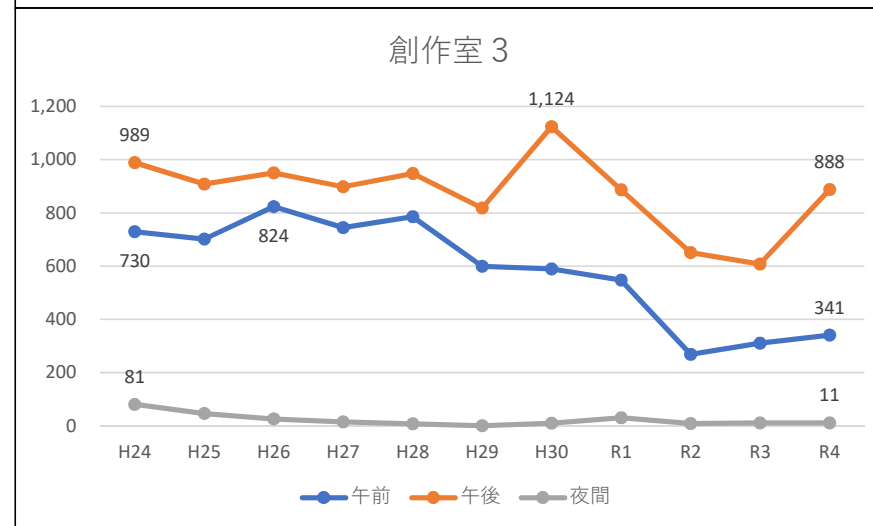
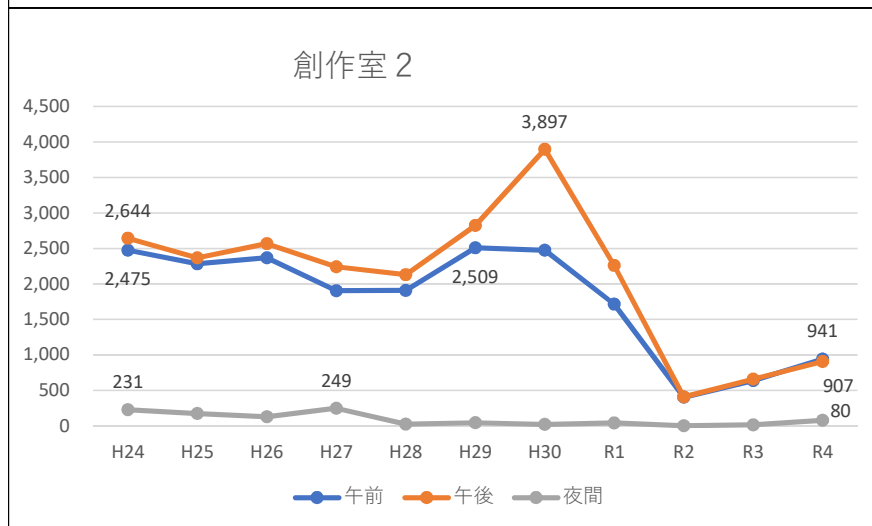
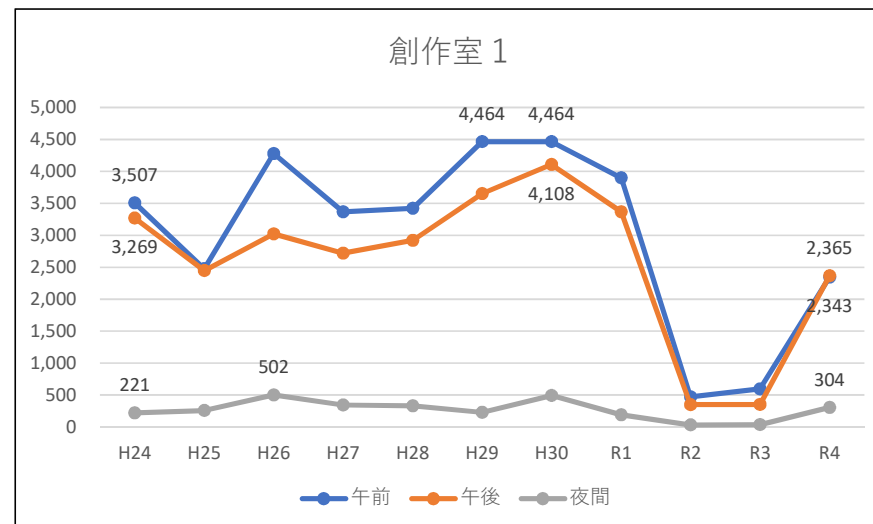
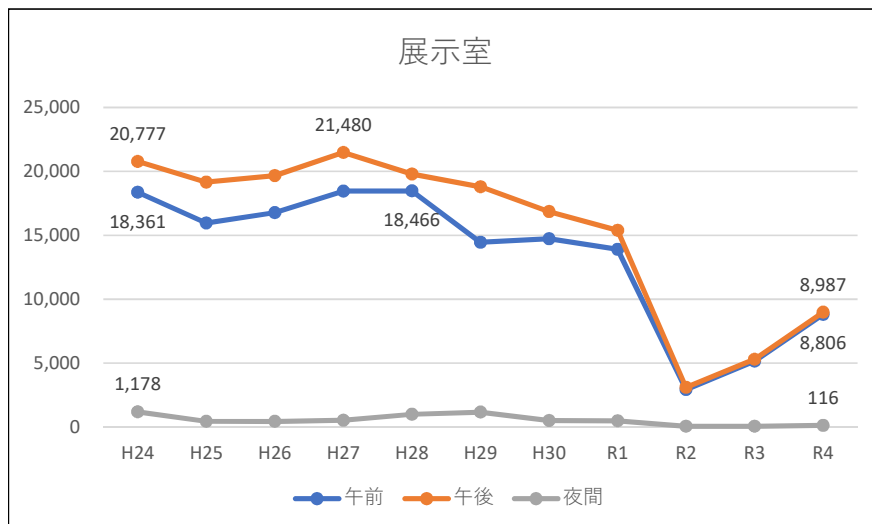
(単位：人)



# 施設別利用人数 (H24~R4)

## 第7回追加資料1-8

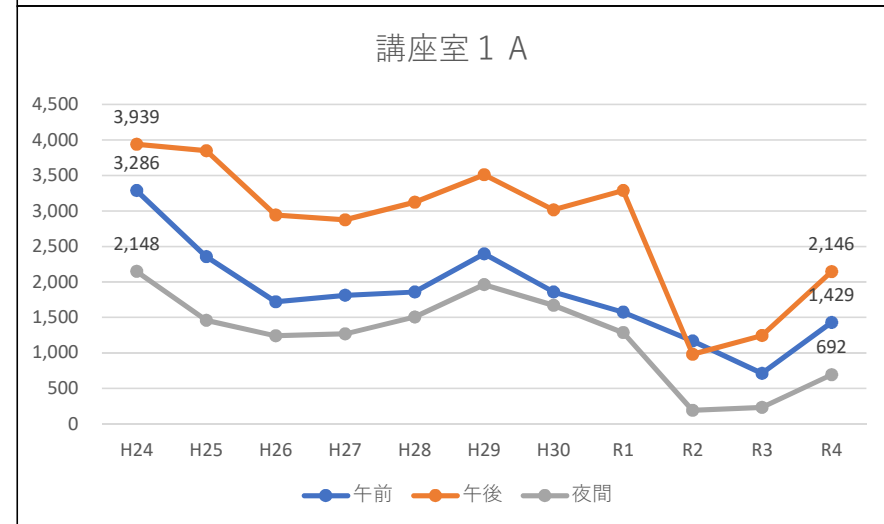
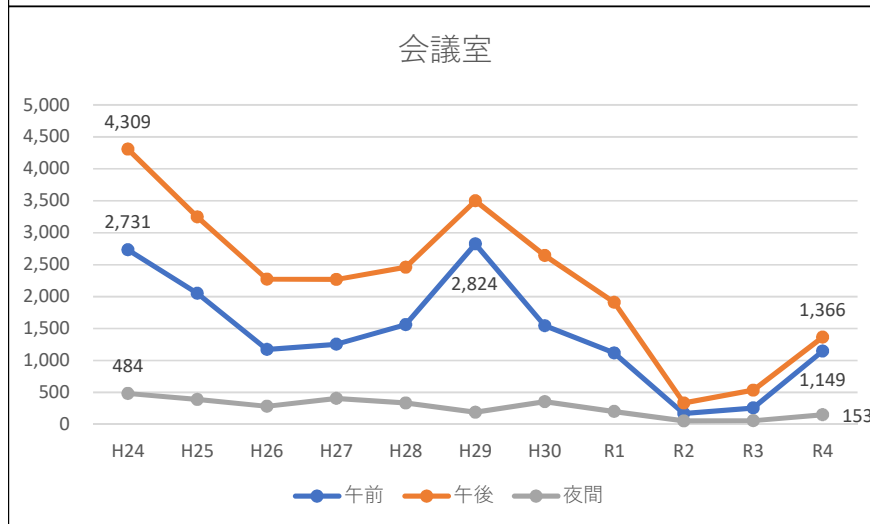
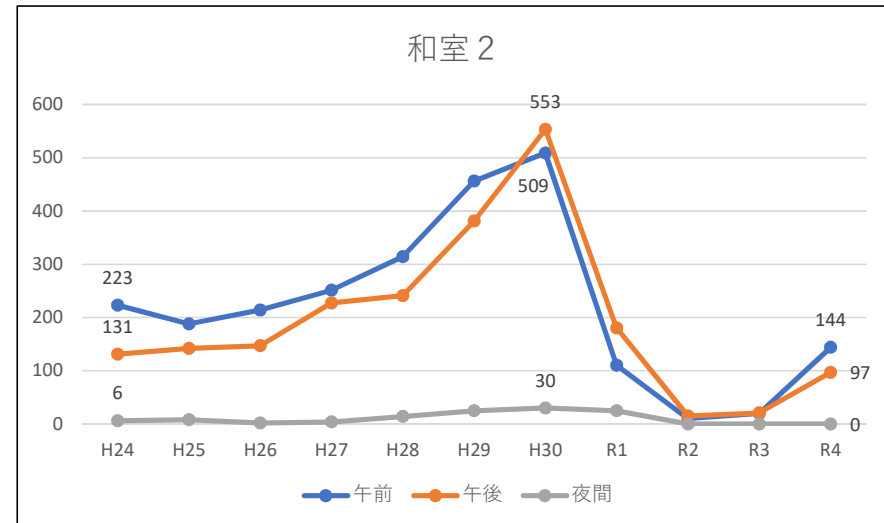
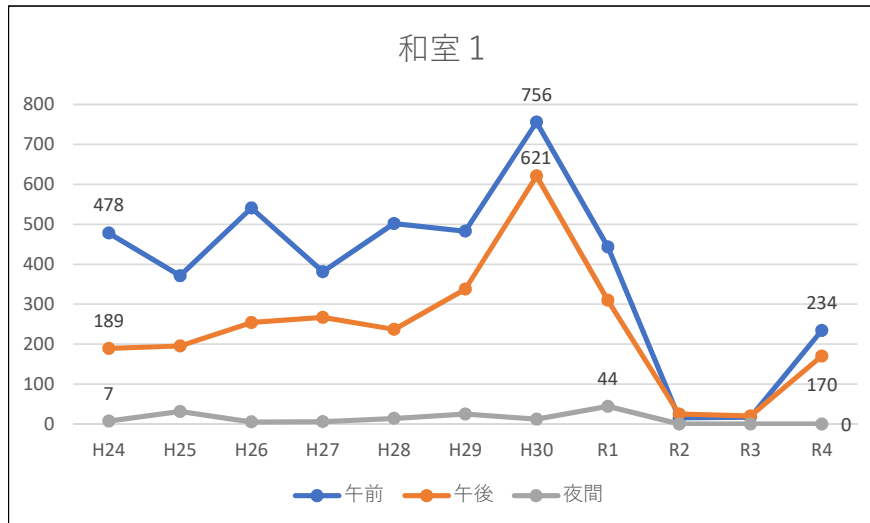
(単位：人)



# 施設別利用人数 (H24~R4)

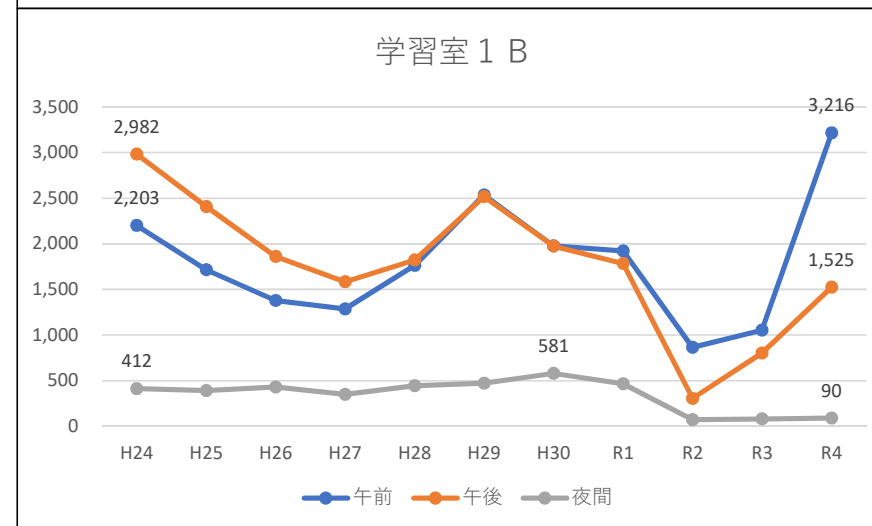
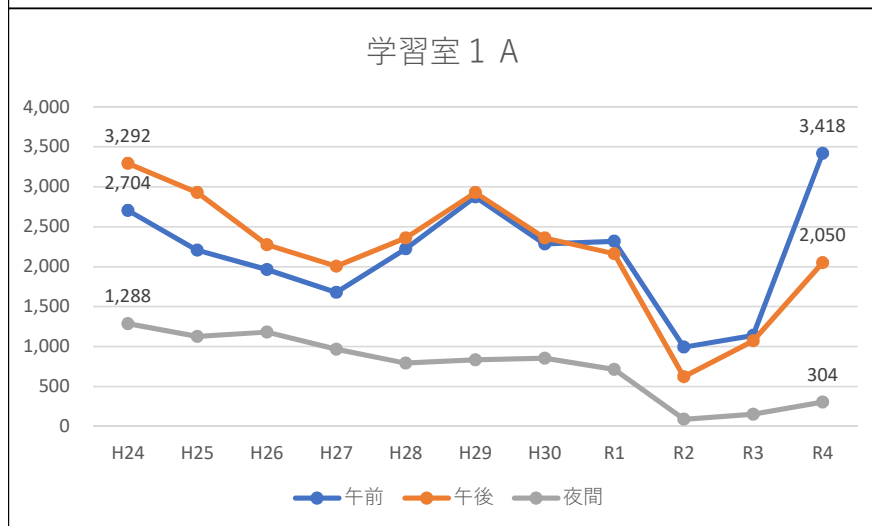
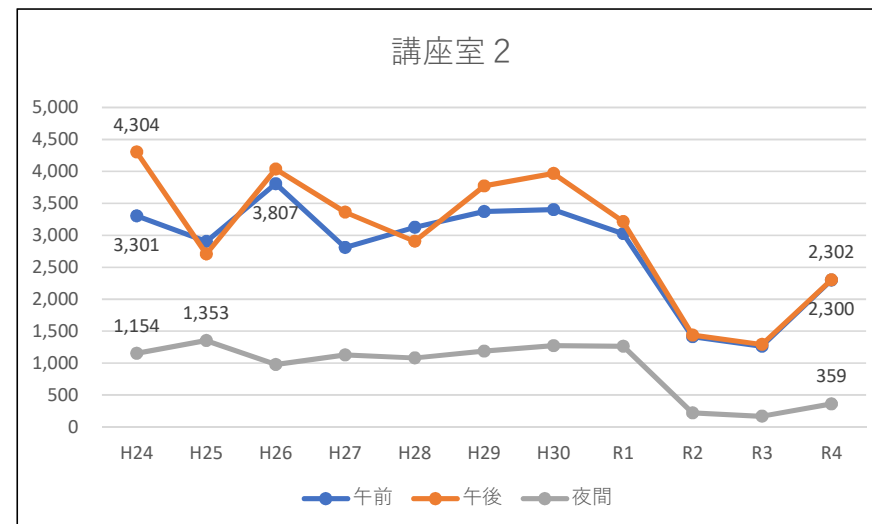
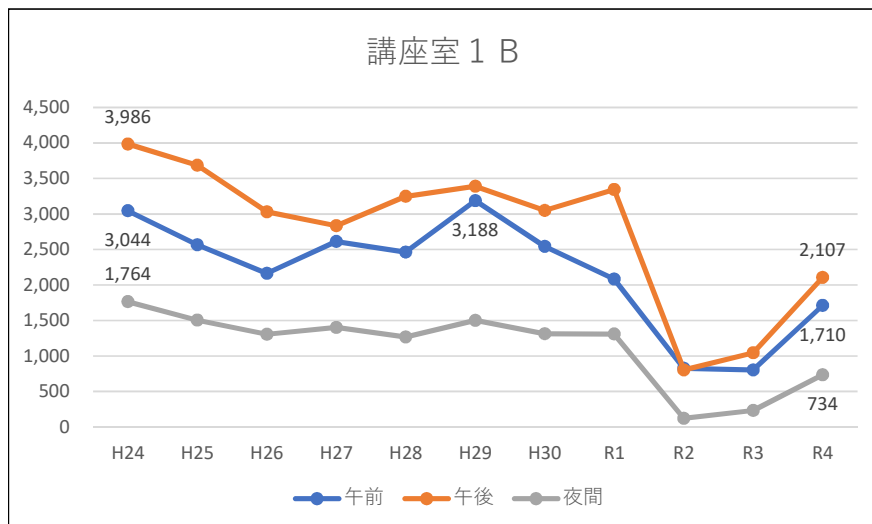
## 第7回追加資料1-8

(単位：人)



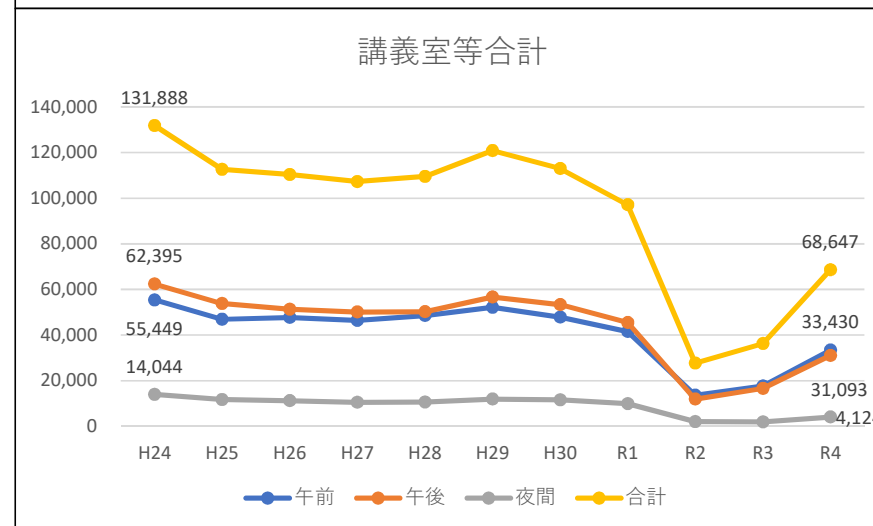
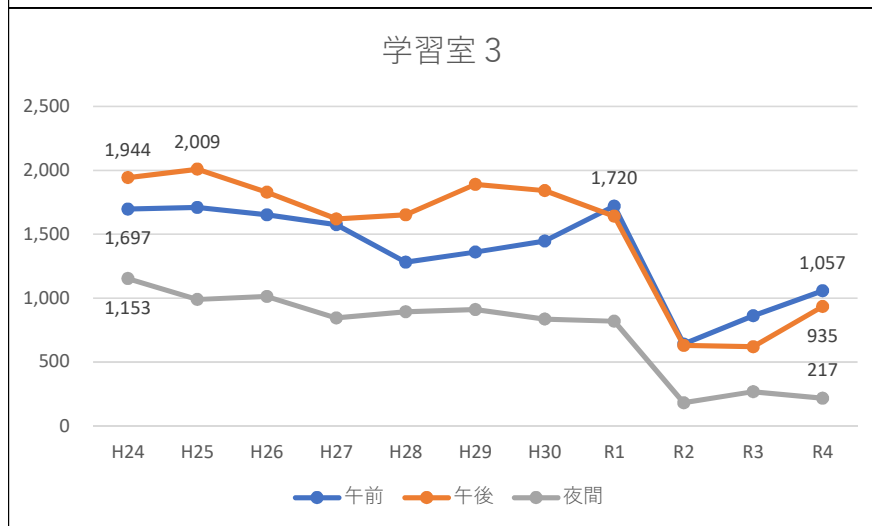
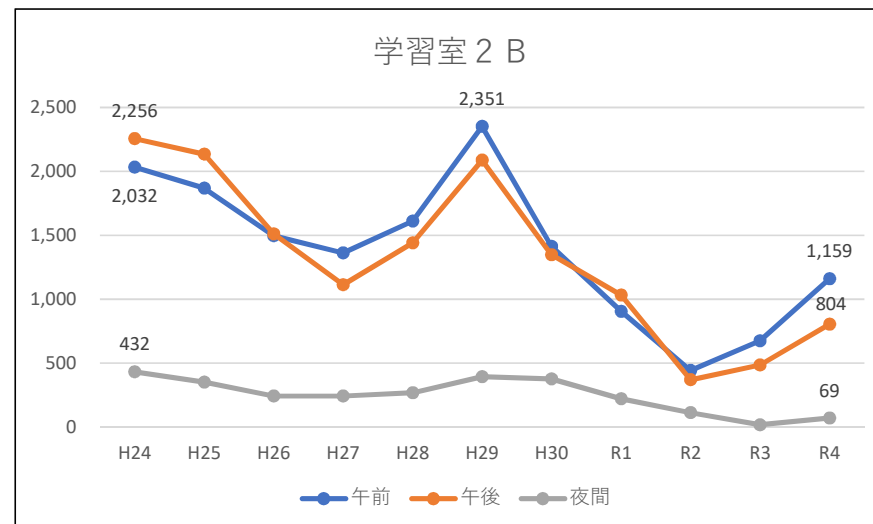
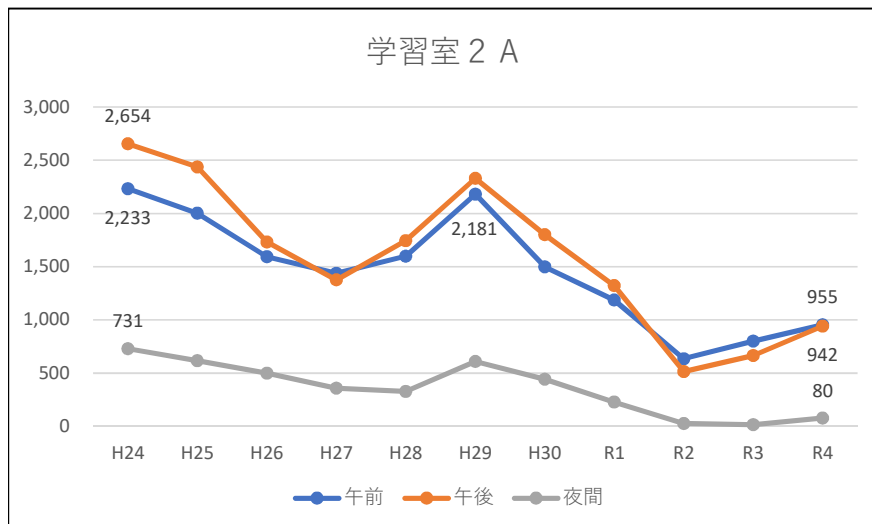
施設別利用人数 (H24~R4)

(単位：人)



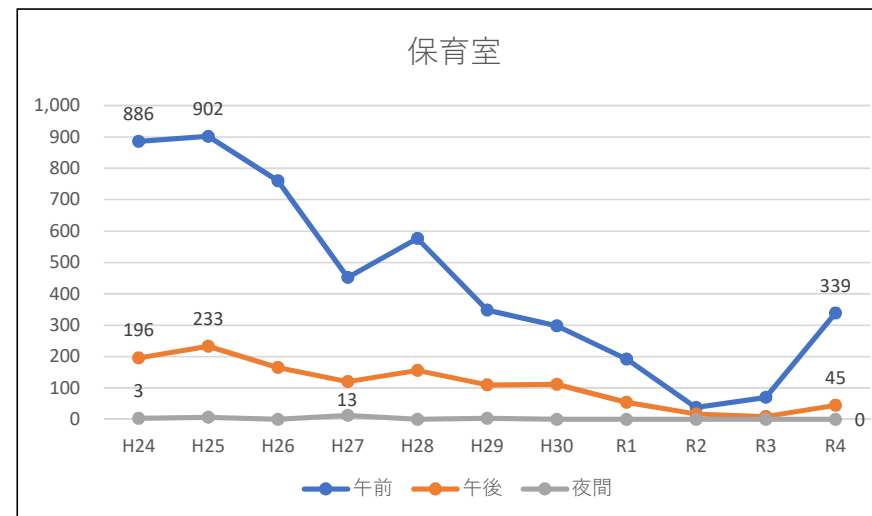
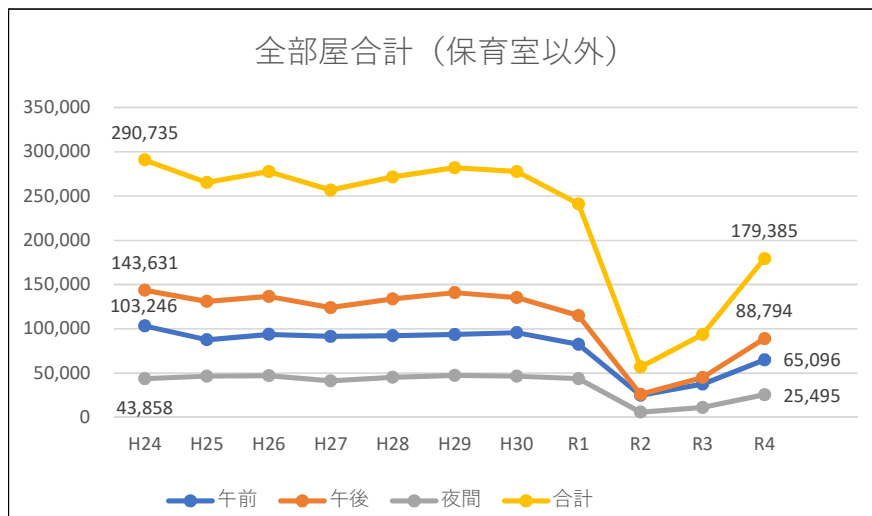
施設別利用人数 (H24~R4)

(単位：人)



施設別利用人数 (H24~R4)

(単位：人)

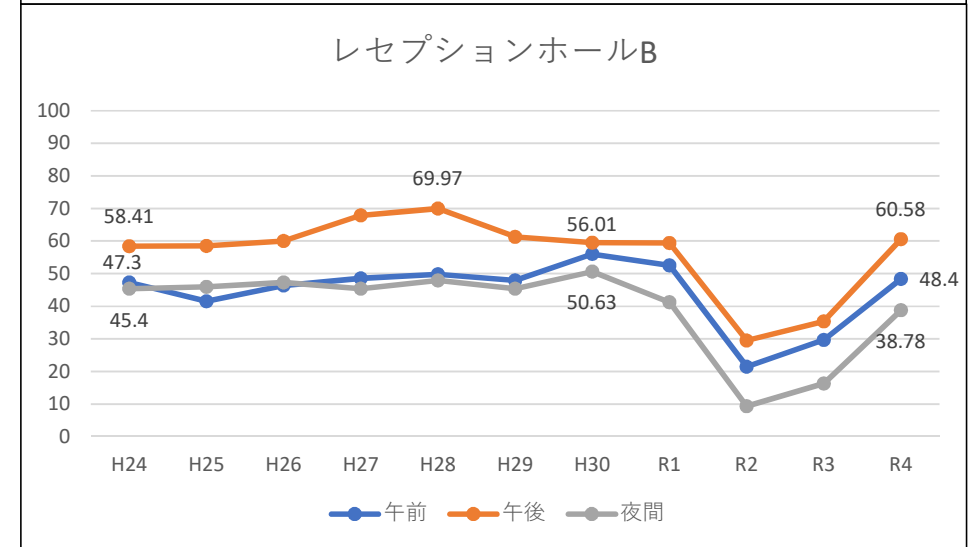
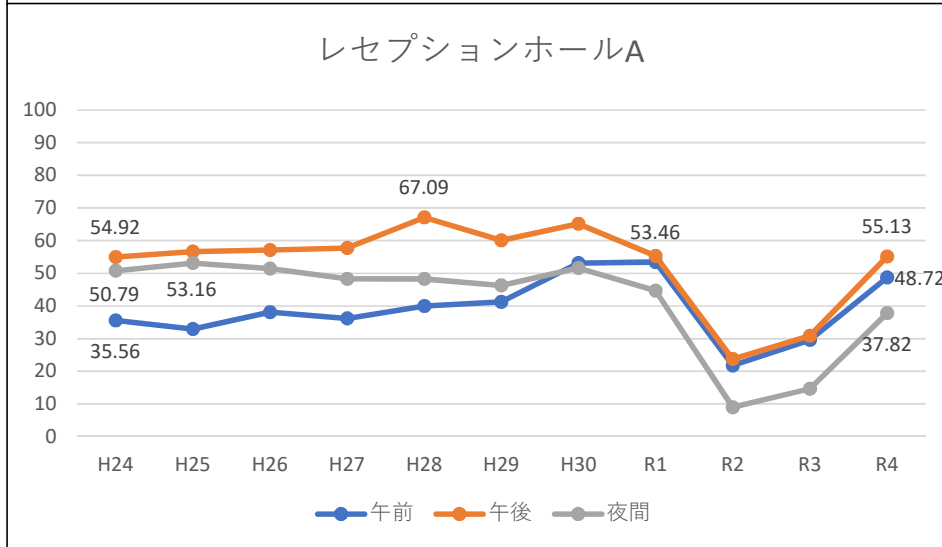
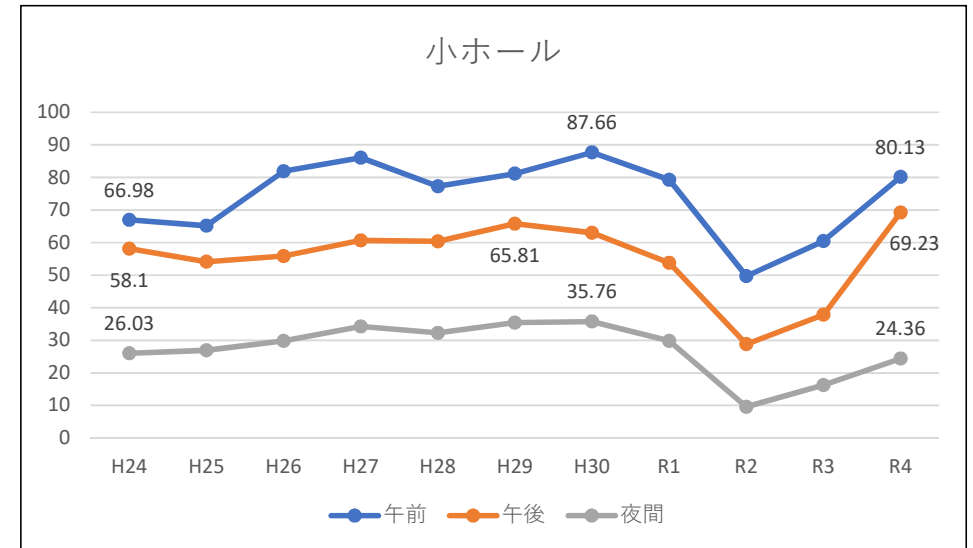
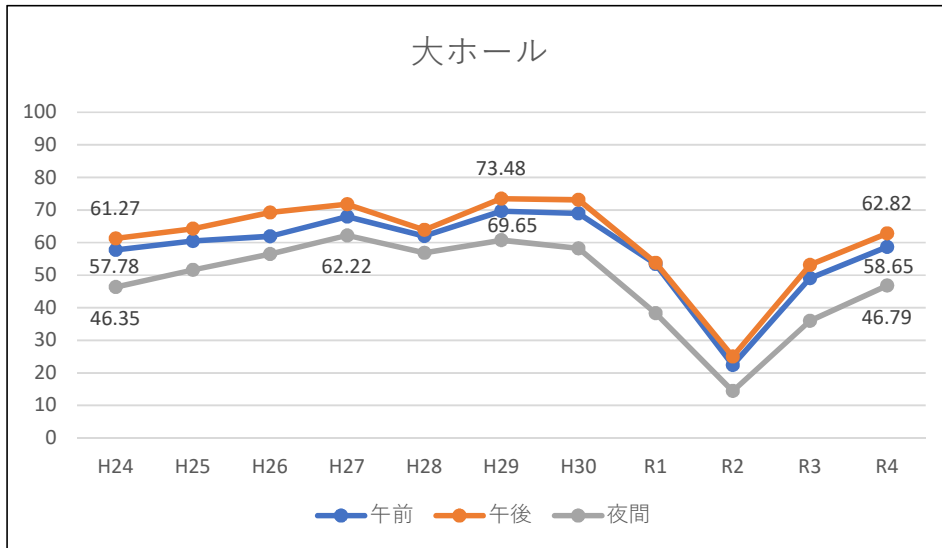




# 施設別利用率 (H24～R4)

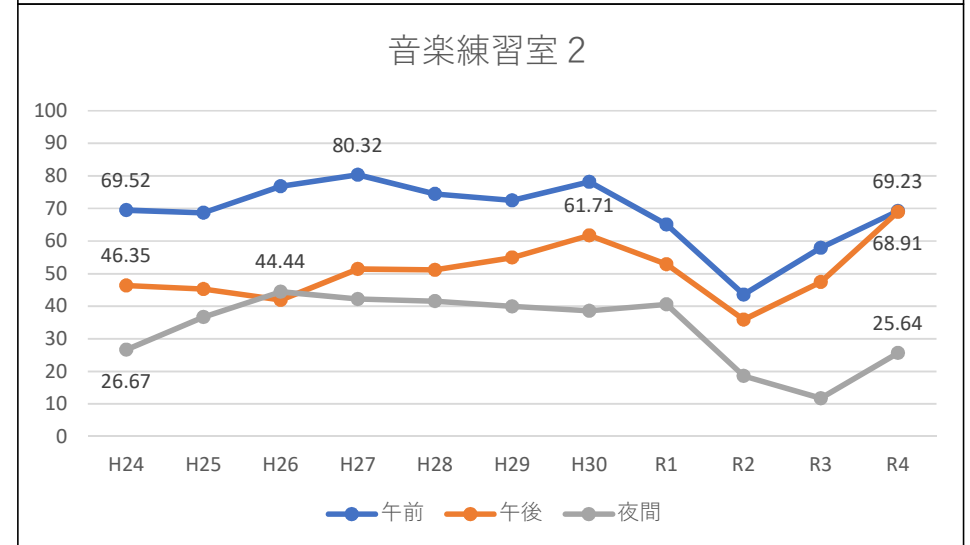
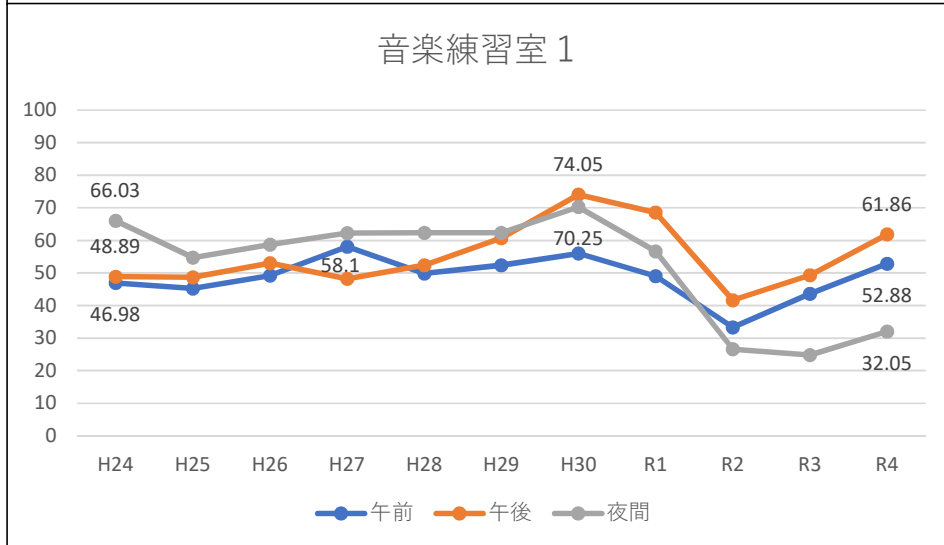
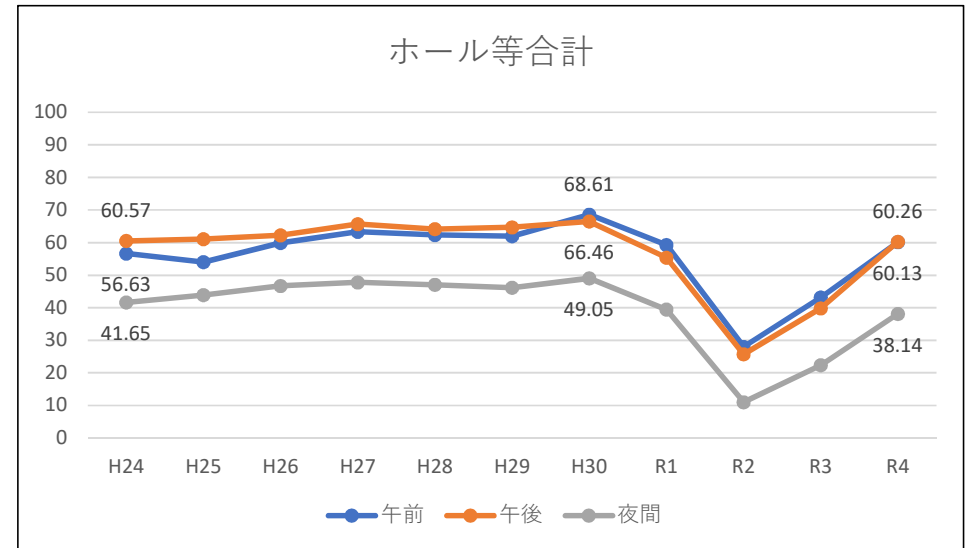
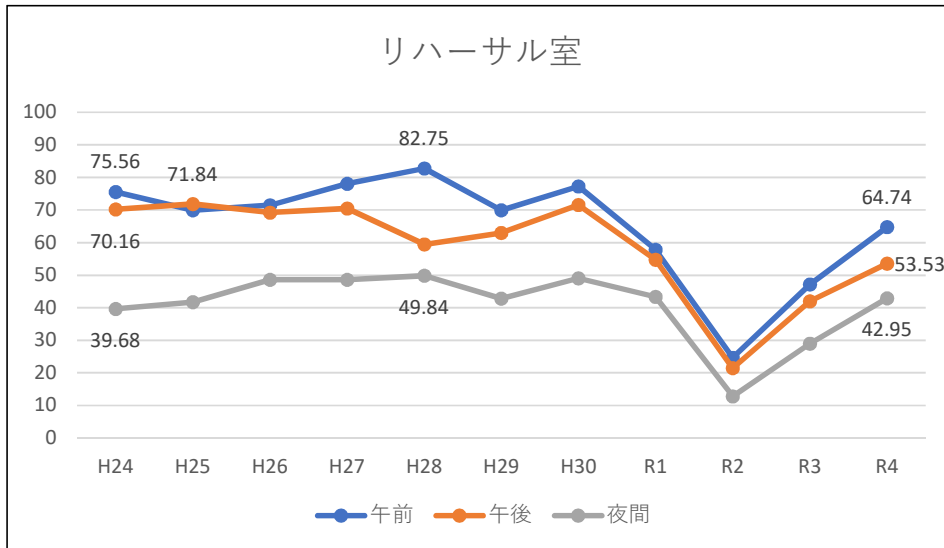
# 第7回追加資料1-9

(単位：%)



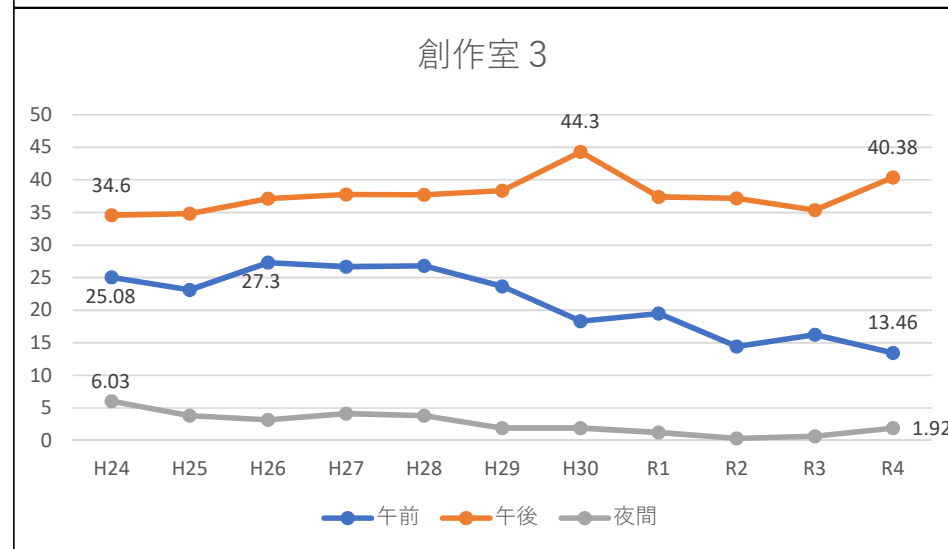
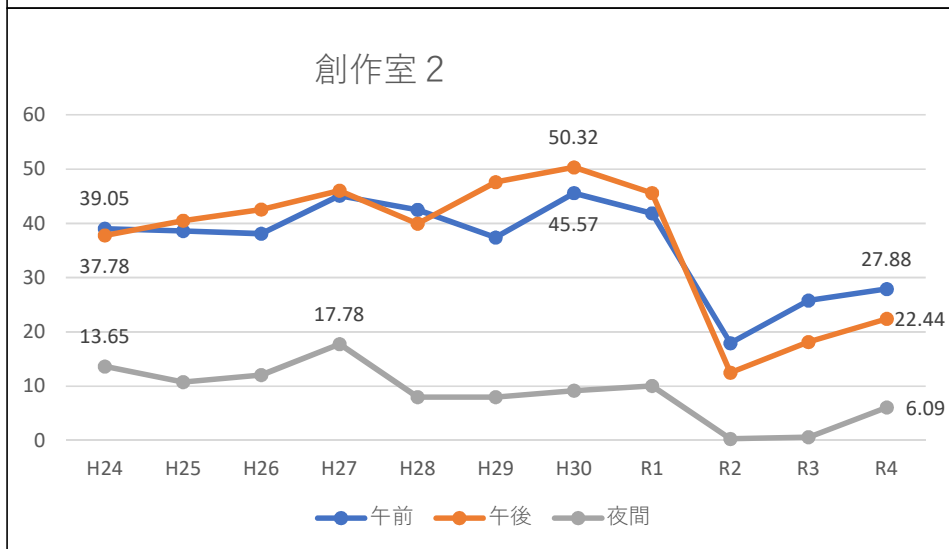
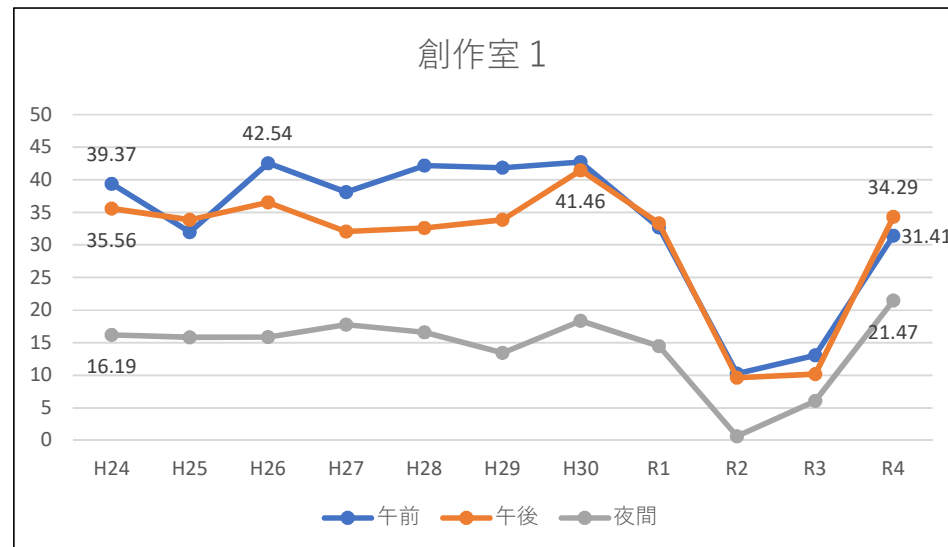
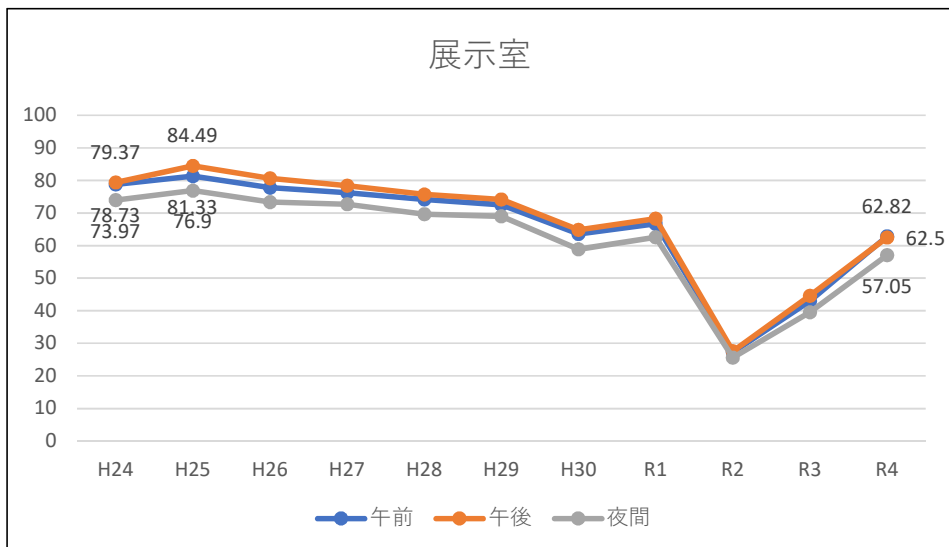
施設別利用率 (H24~R4)

(単位：%)



施設別利用率 (H24~R4)

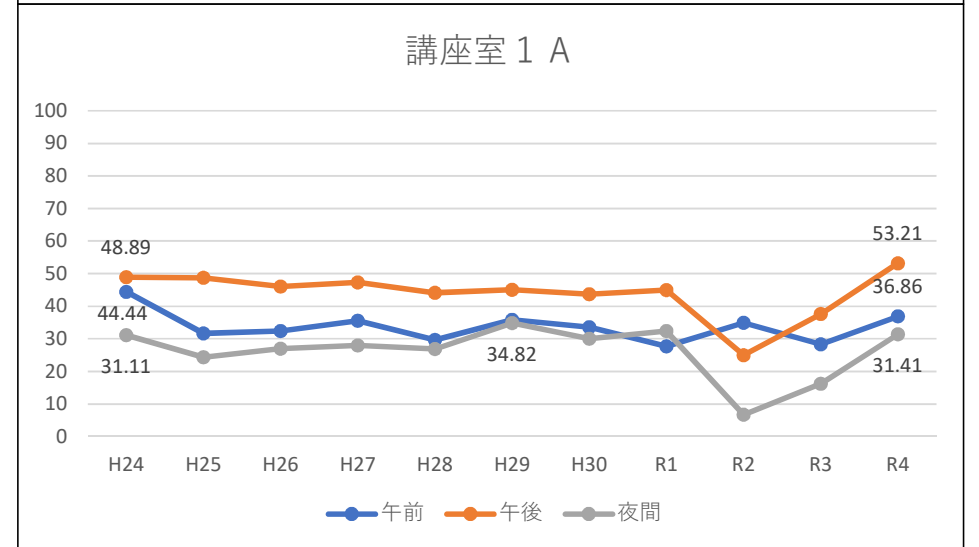
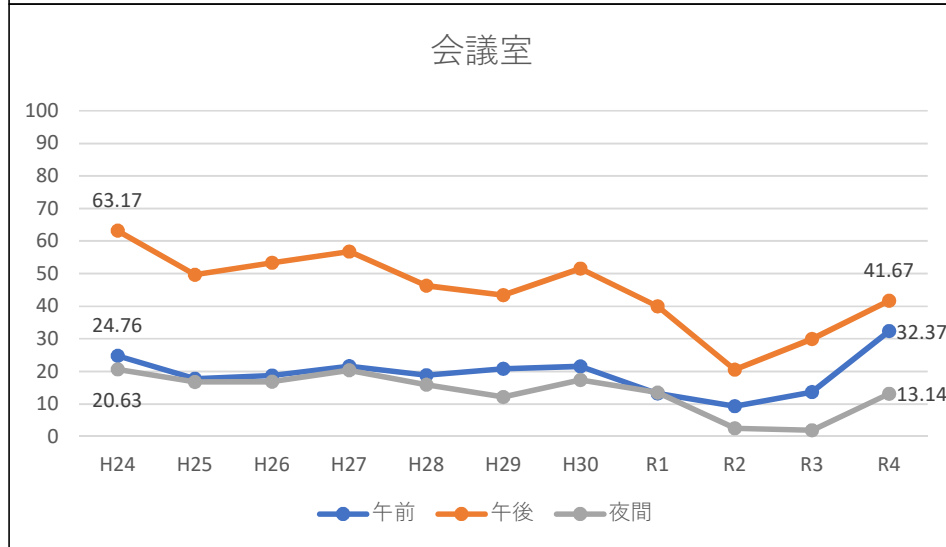
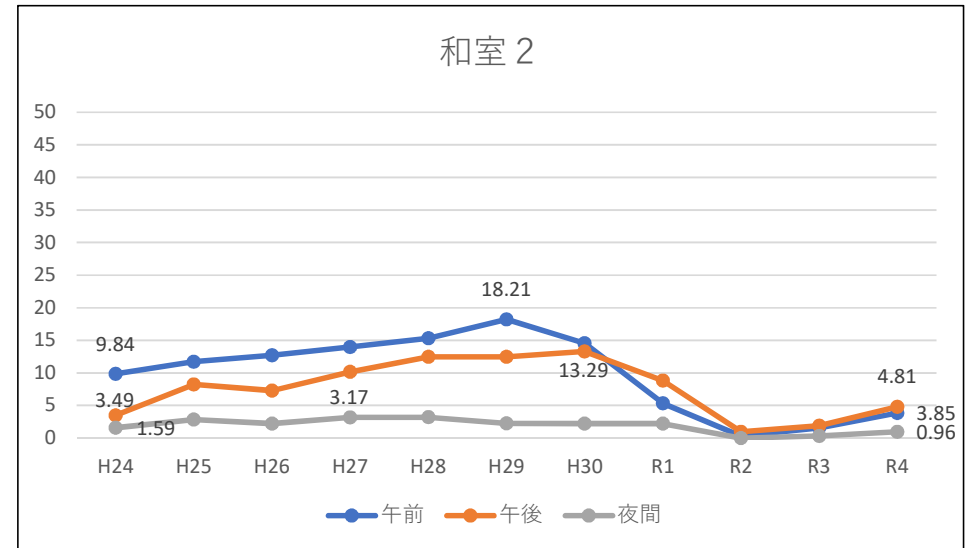
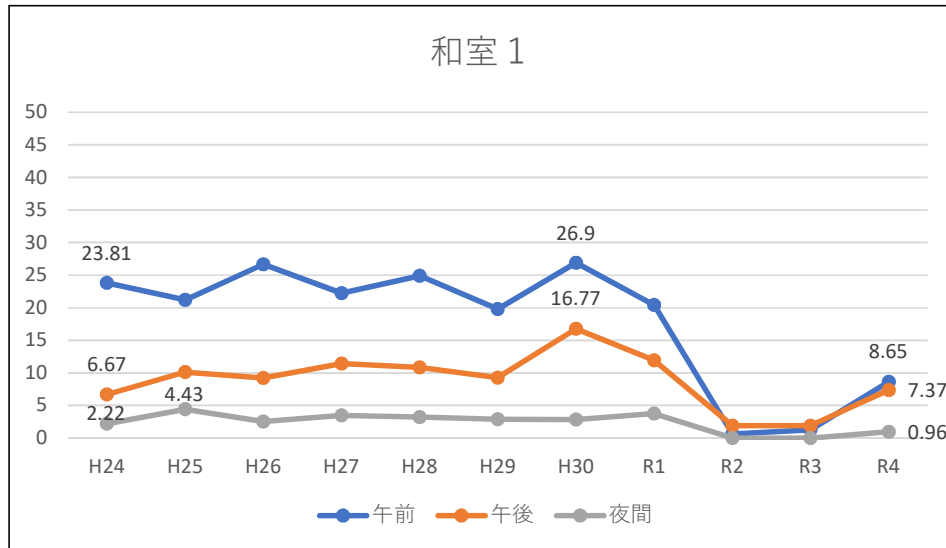
(単位：%)



# 施設別利用率 (H24~R4)

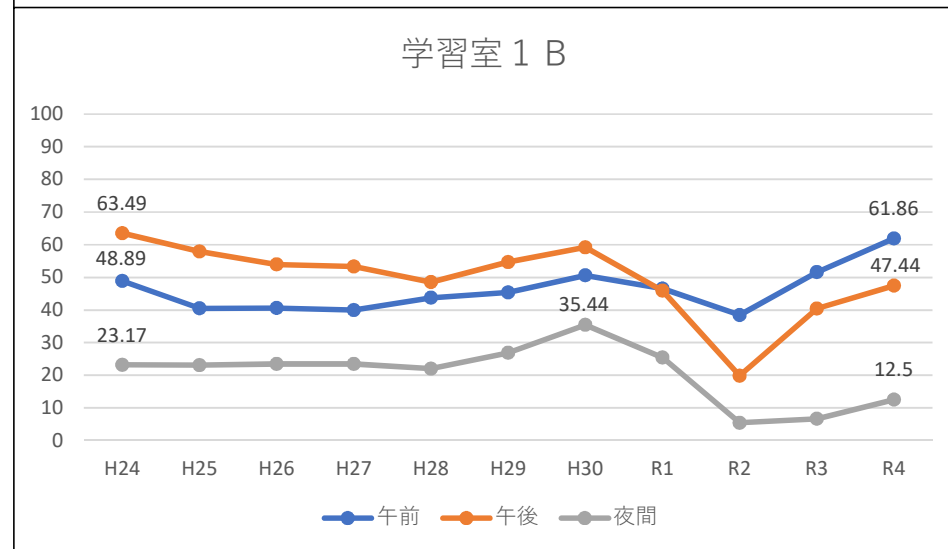
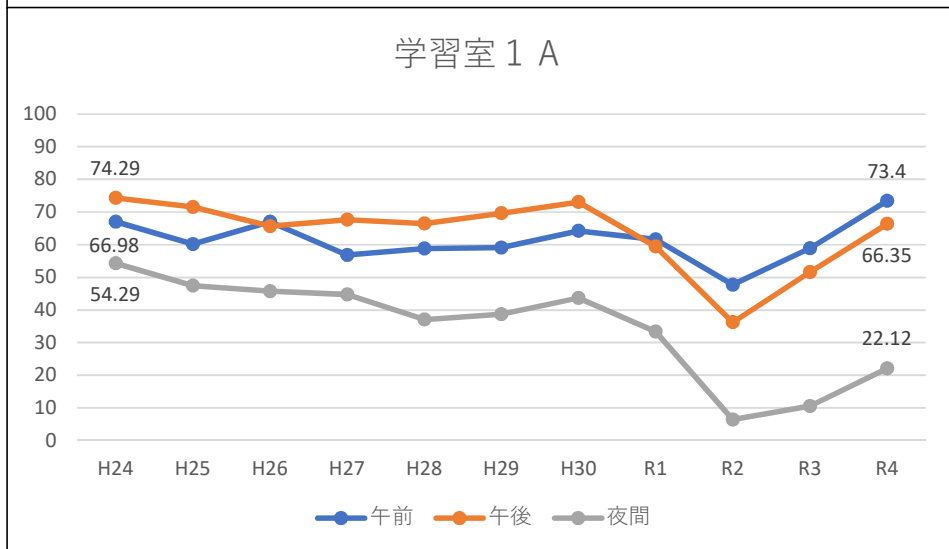
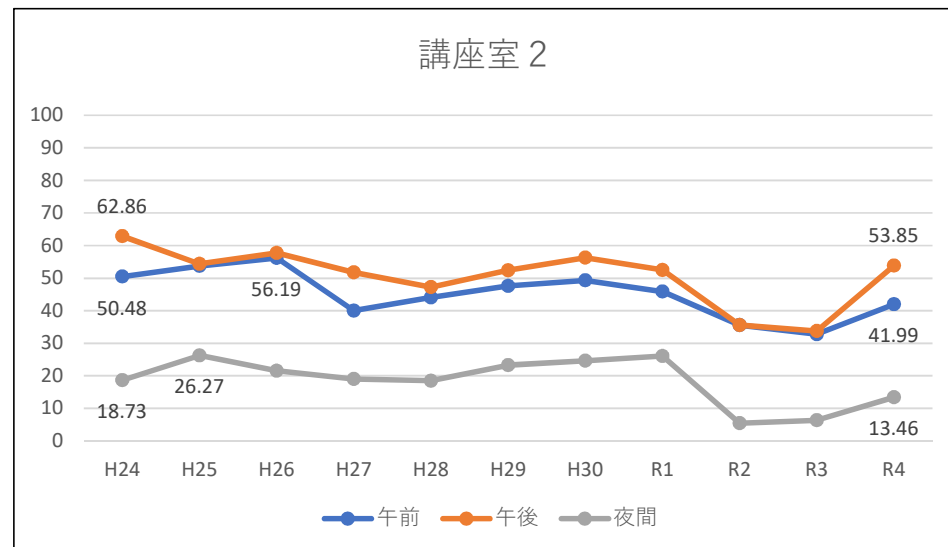
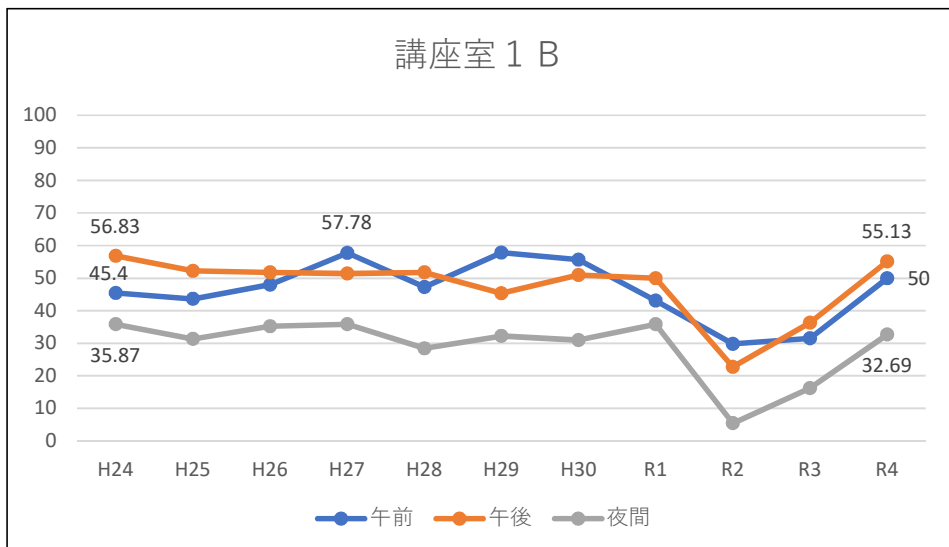
# 第7回追加資料1-9

(単位：%)



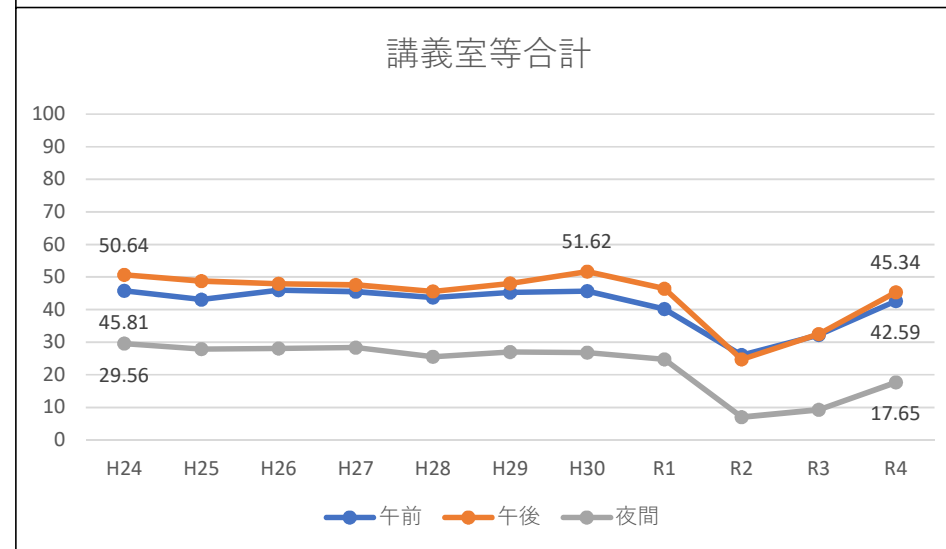
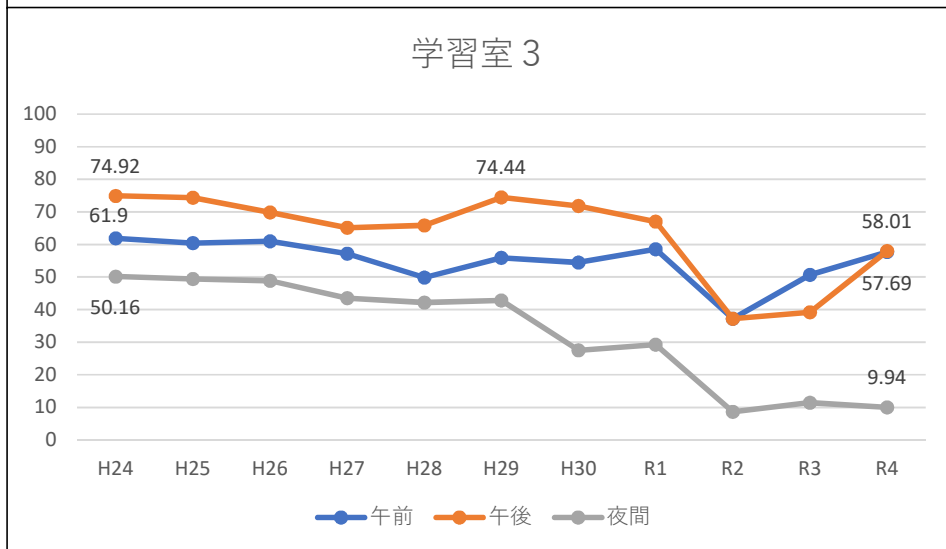
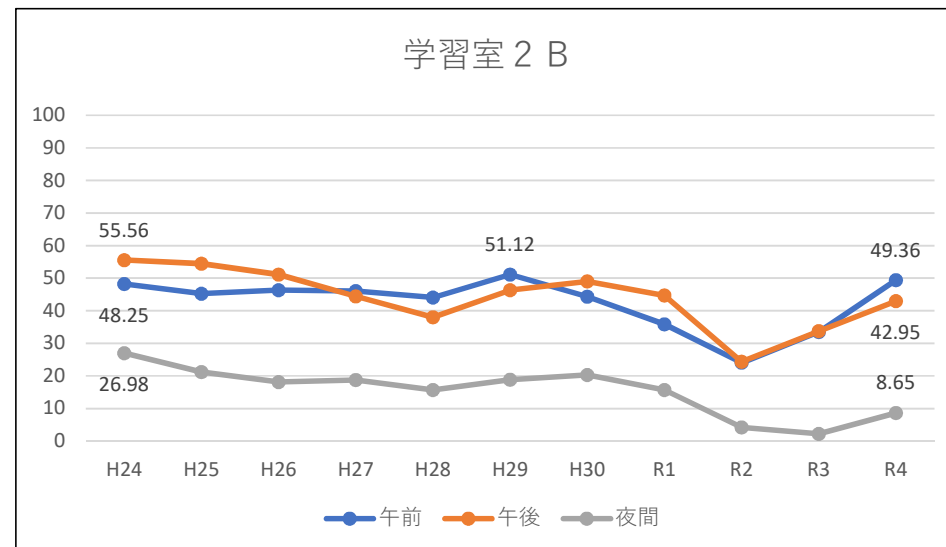
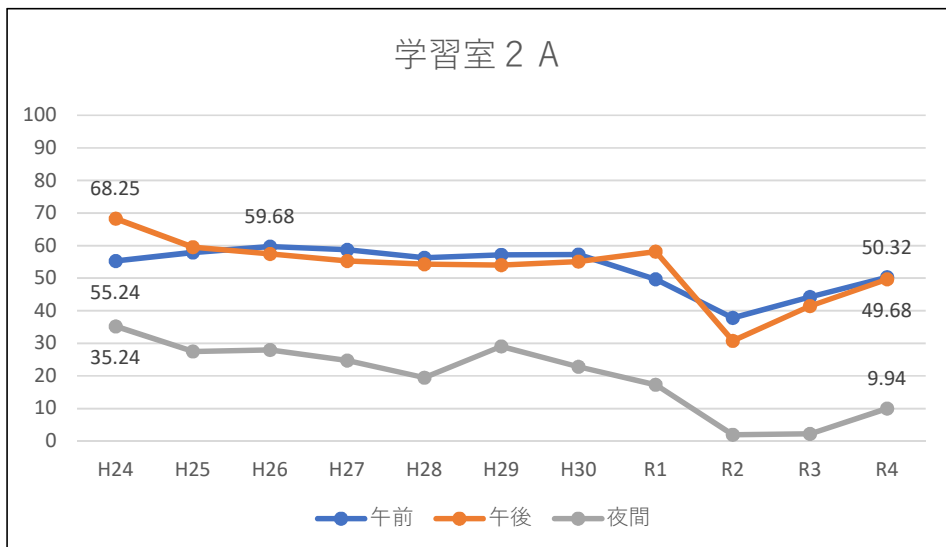
施設別利用率 (H24~R4)

(単位：%)



施設別利用率 (H24~R4)

(単位：%)



施設別利用率 (H24～R4)

(単位：%)

