

羽村市生涯学習センターゆとろぎ 大ホール 設備表 目次

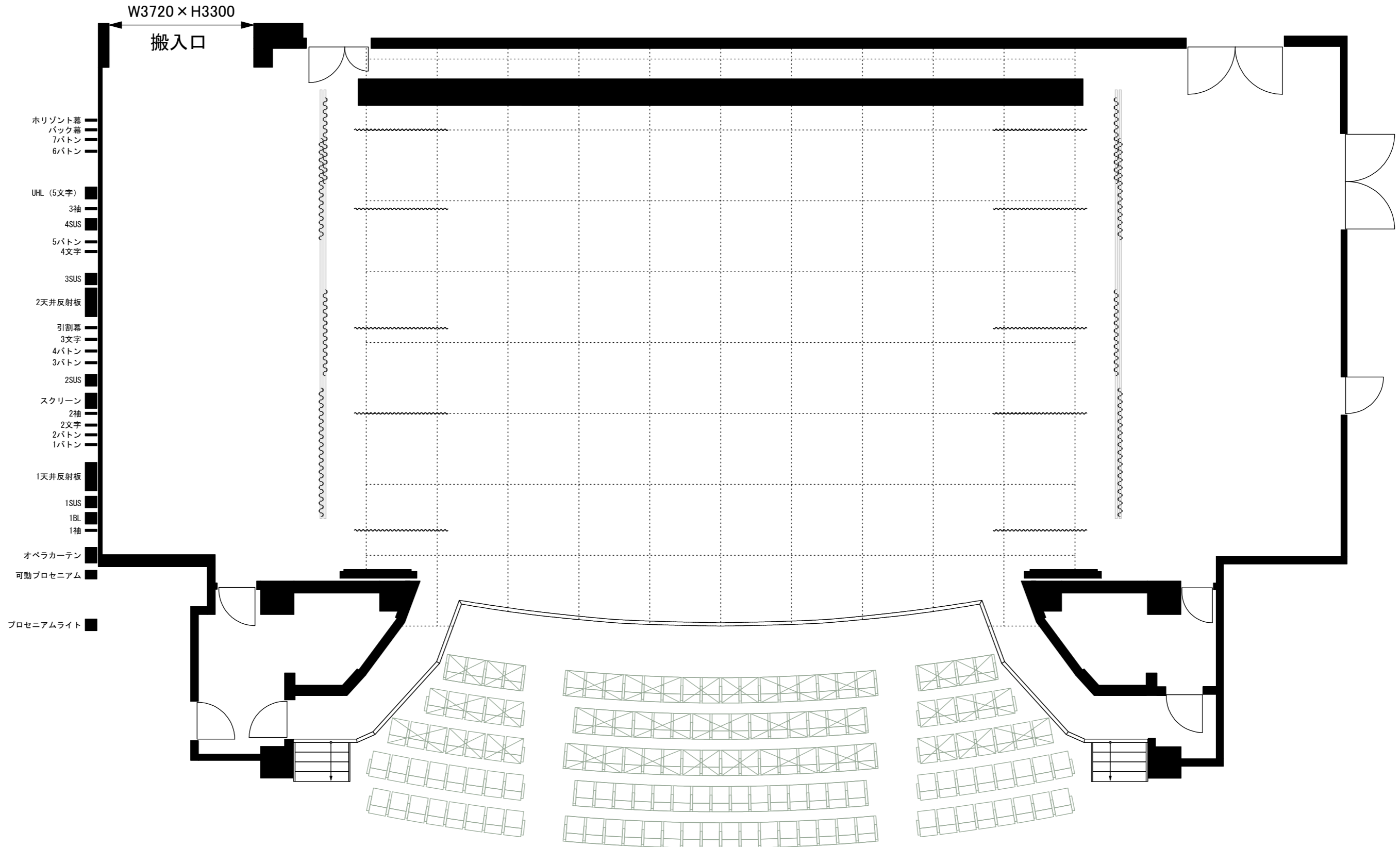
2020年現在

〒205-0003東京都羽村市緑ヶ丘1-11-5

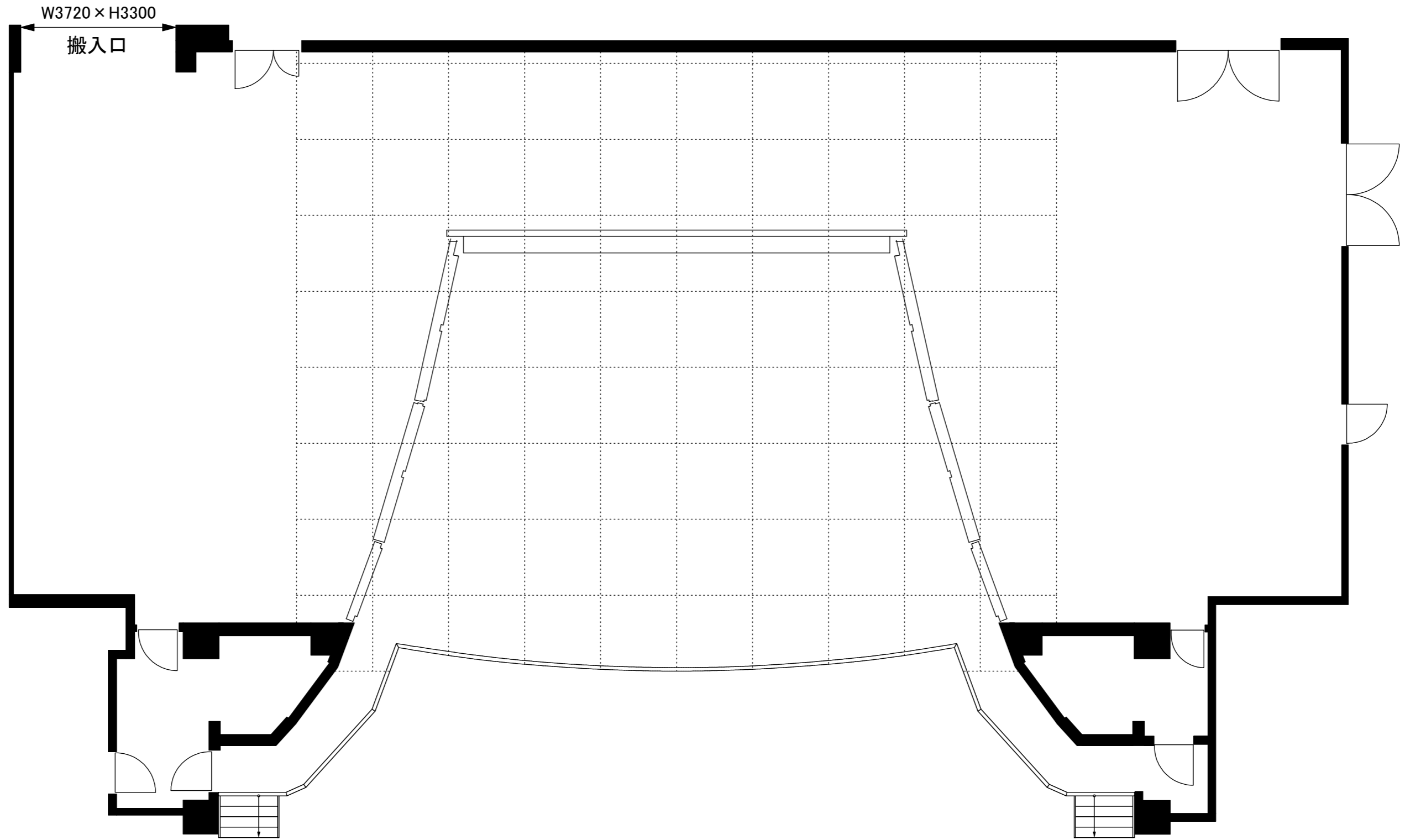
TEL 042-570-0707 FAX 042-570-6422

P1	基本図面	舞台平面図
P2		舞台平面図（反響板）
P3		舞台縦断面図
P4		座席表
P5	舞台	舞台設備表
P6		吊物一覧表
P7		舞台備品一覧表1
P8		舞台備品一覧表2
P9	音響	音響設備表
P10		音響備品一覧表1
P11		音響備品一覧表2
P12		音響回線図
P13	照明	照明設備表
P14		照明備品一覧表
P15		照明常設SUS
P16		照明常設FR・CL
P17		照明回路出口図
P18		DMX回路一覧表
P19		客電回路表
P20	映像	映像設備表
P21	電源	電源設備表

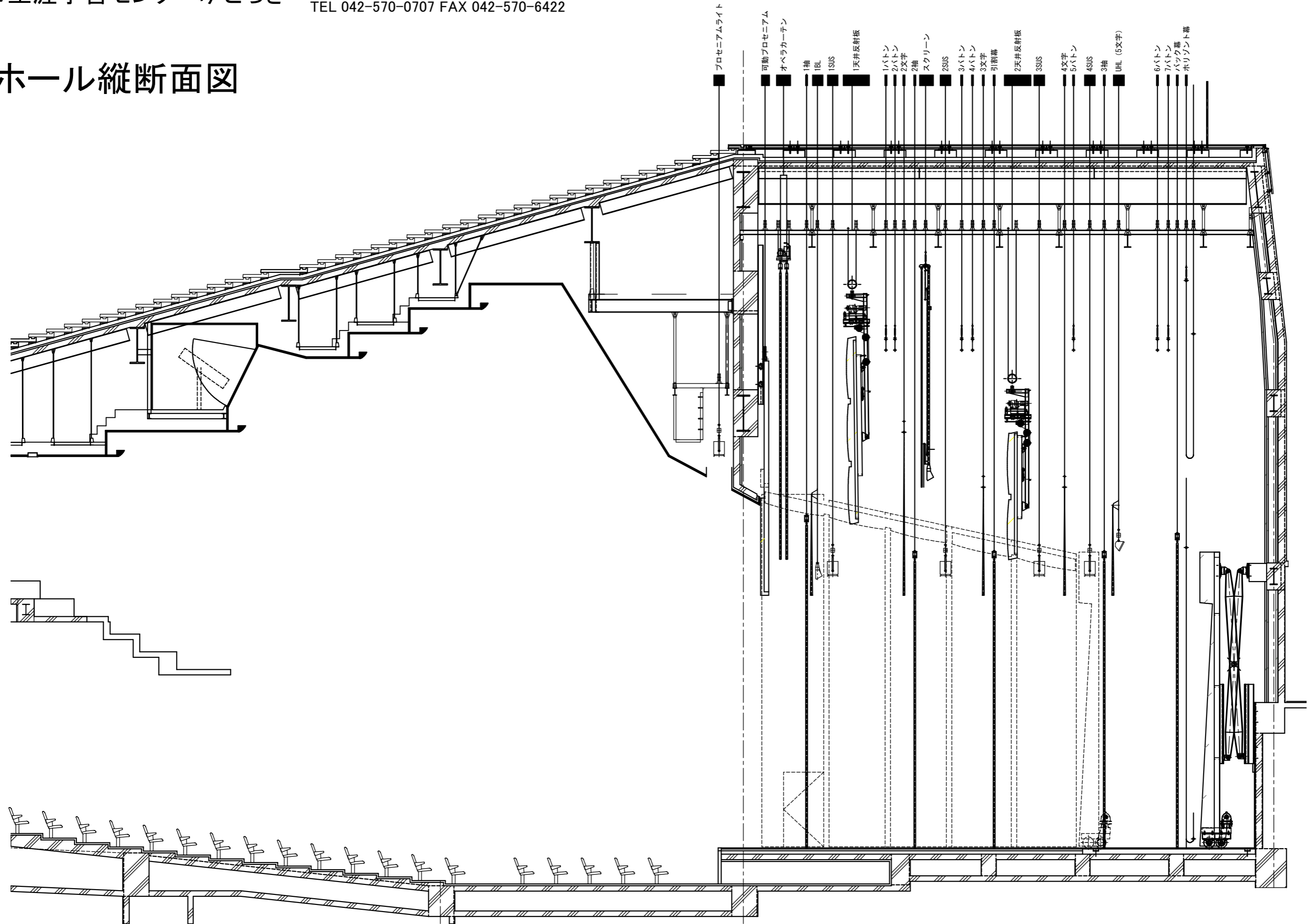
大ホール平面図



大ホール平面図 反響板

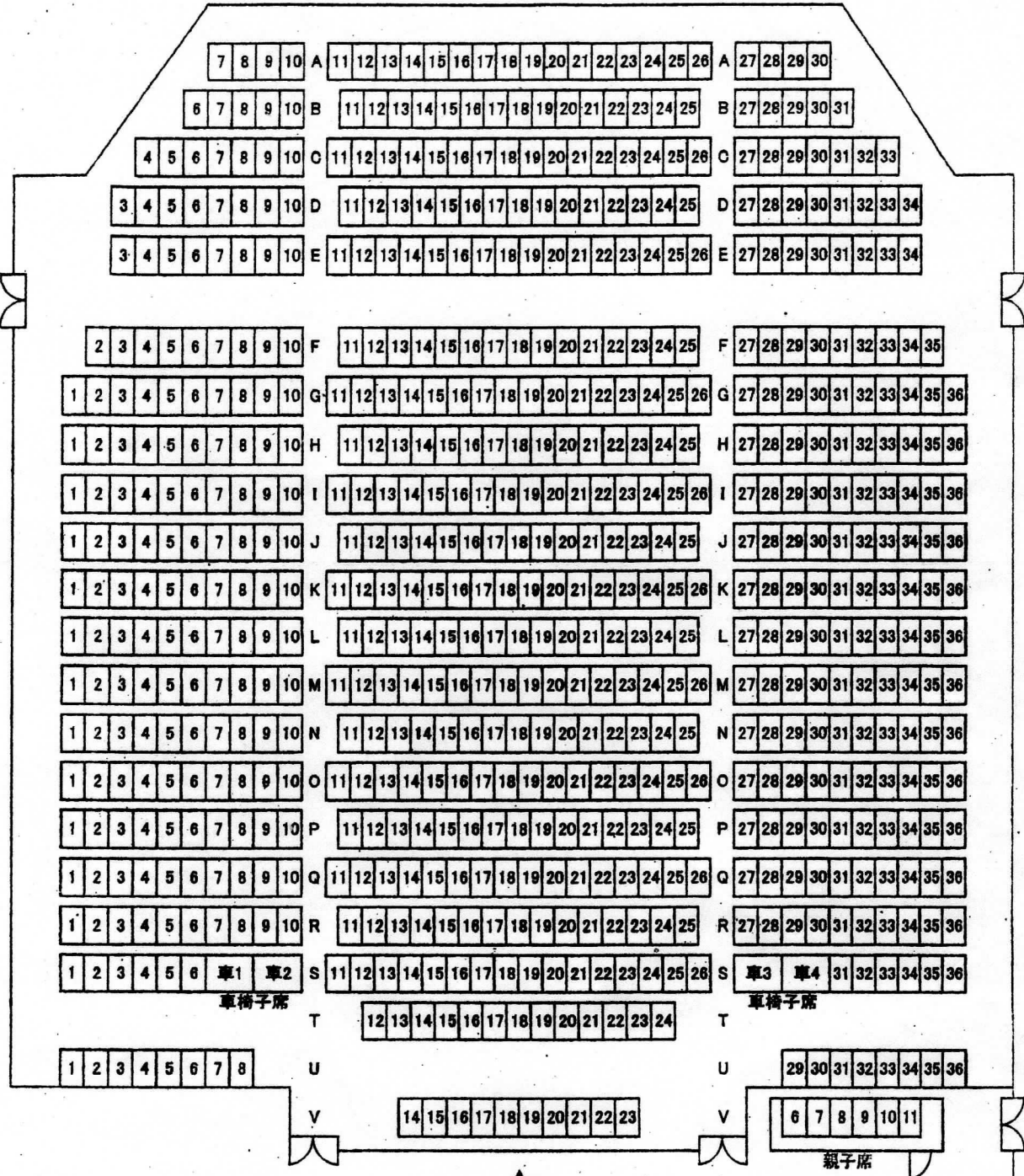


大ホール縦断面図



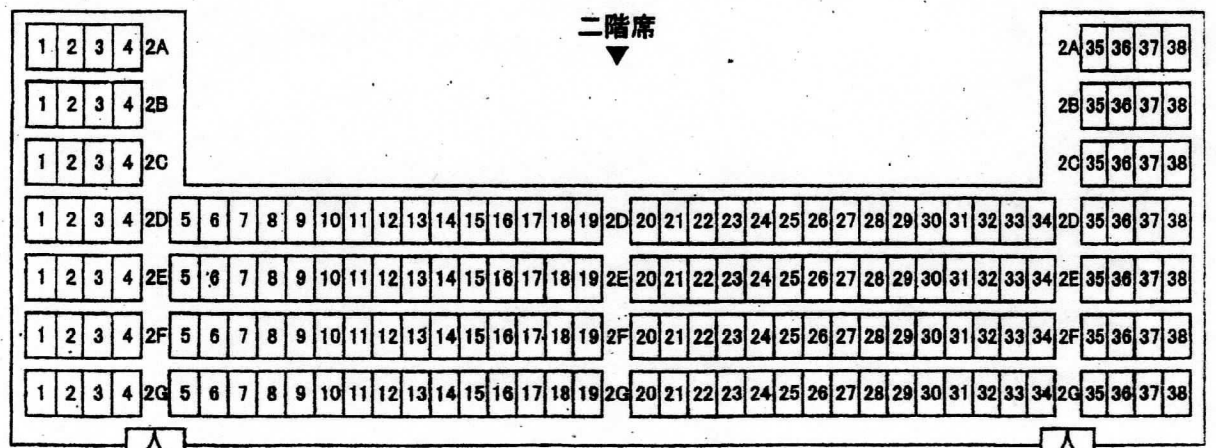
羽村市生涯学習センターゆとろぎ 大ホール 座席表

ステージ



一階席

二階席



大ホール舞台設備表

羽村市生涯学習センターゆとろぎ
〒205-0003東京都羽村市緑ヶ丘1-11-5
TEL 042-570-0707 FAX 042-570-6422

舞台

		長さ(m)	長さ(尺間)
幕 舞 台 時	プロセニウム間口	15.44m	約8間3尺
	奥行(框～LH灯体位置)	11m	約6間
	奥行(框～バック幕)	12.75m	約7間
	プロセニウム高さ	7m-9.5m(可変)	約23尺-31尺
反 響 板 時	プロセニウム間口	15.44m	約8間3尺
	正面反射板間口	10.33m	約5間4尺
	奥行(框～正反)	10m	約5間3尺
	プロセニウム高さ	9.5m	31尺
下手花道(変形)		W1.18m x L5.2m	4尺幅×3間
上手花道(変形)		W1.18m x L5.2m	4尺幅×3間
框-オペラカーテン		1.8m-1.2m	1間～4尺
オペラカーテン-引割幕		約5.8m	約3間1尺
客席-舞台高		1m	約3尺3寸

客席

	数量
座席総数	854席
1階固定席	D列-V列 589席
オーケストラピット用可動席	A列-C列 79席
親子観覧席	6席
車椅子席	4席
2階固定席	2A列-2G列 176席
オペラカーテン(色=からし色幕地=西陣別織り※強い照明が当たると透けます。)	
速度	数量
昇降	H=10秒-L=89秒可変速
開閉	H=11秒-L=71秒可変速
絞り	H=8秒-L=60秒可変速

搬入口(下手袖裏)

	長さ
幅	3.72m
高さ	3.3m
ホーム高さ(段差)	8cm

インカム回線(ABCD 4系統)

下手袖操作盤親機	上手袖・上手袖奥・下手袖奥・スノコ下手・スノコ上手 映写室・調光室・センターピンルーム・調光盤室 音響室・客席中通路・客席後方・2F客席・楽屋事務所 上手フロント・下手フロント・上手シーリング・下手シーリング
----------	---

大ホール吊物一覧表

羽村市生涯学習センターゆとろぎ
 〒205-0003東京都羽村市緑ヶ丘1-11-5
 TEL 042-570-0707 FAX 042-570-6422

操作盤位置→舞台下手

昇降方式＝全て電動。高さ記憶不可。袖幕・引割幕・バック幕開閉手動。

名称	積載重	パイプ径	バトン長	上限	下限	昇降時間	備考
ProSUS	450Kg	φ48.6	15,600	12,200	1,500	61秒	
		φ42.7	12,620	11,880	1,180		
可動プロセ	-	-	-	約10000	7,500	82秒	
オペラカーテン	-	-	-	-	-	可変速	舞台設備表参照
袖幕1	250Kg	φ48.6	20,400	16,200	3,400	29秒	H9000
1ポーター (一文字幕1共吊)	500Kg	φ48.6	18,000	11,640	1,500	63秒	バトンから文字下 = 550
		φ42.7	14,400	11,170	1,030		
1 sus	350Kg	φ48.6	18,000	11,940	1,500	63秒	
		φ42.7	14,400	11,620	1,180		
一文字幕2	300Kg	φ48.6	18,000	14,100	1,000	53秒(27秒)	18000×4500
バトン1	300Kg	φ48.6	18,000	14,100	1,000	53秒(27秒)	
バトン2	300Kg	φ48.6	18,000	14,100	1,000	27秒	
袖幕2	250Kg	φ48.6	19,000	16,200	3,500	33秒	H8000
スクリーン (2ポーター共吊)	不明	φ42.7	14,400	9,650	250	91秒	カーテン開閉手動 間口11m 高さ4.3m
2SUS	350Kg	φ48.6	18,000	11,530	1,500	63秒	
		φ42.7	14,400	11,210	1,180		
バトン3	300Kg	φ48.6	18,000	14,100	1,000	53秒(27秒)	
バトン4	300Kg	φ48.6	18,000	14,100	1,000	53秒(27秒)	
一文字幕3	300Kg	φ48.6	18,000	14,100	1,000	26秒	18000×3000
引割幕	130Kg	φ48.6	19,000	16,200	8,200	33秒	H=8000
3SUS	350Kg	φ48.6	18,000	11,830	1,500	63秒	
		φ42.7	14,400	11,510	1,180		
一文字幕4	300Kg	φ48.6	18,000	14,100	1,000	26秒	18000×3000
バトン5	300Kg	φ48.6	18,000	14,100	1,000	53秒(27秒)	
4SUS	350Kg	φ48.6	18,000	11,550	1,500	63秒	
		φ42.7	14,400	11,230	1,180		
袖幕3	250Kg	φ48.6	19,000	16,300	3,500	33秒	H=8000
UH	不明	φ48.6	18,000	11,540	1,440	62秒	
		φ42.7	14,400	10,820	720		
バトン6	300Kg	φ48.6	18,000	14,100	1,000	53秒(27秒)	
バトン7	300Kg	φ48.6	18,000	14,100	1,000	53秒(27秒)	
引割バック幕	130Kg	φ48.6	19,000	16,280	8,680	31秒	H=8500
水平幕	130Kg	-	-	-	-	84秒	

↑
括弧内高速昇降モード時昇降時間

大ホール舞台備品一覧表1

羽村市生涯学習センターゆとろぎ
〒205-0003東京都羽村市緑ヶ丘1-11-5
TEL 042-570-0707 FAX 042-570-6422

名称	仕様	数量
指揮者台	W1200XD900XH150(1段時) or H320(2段時) 背もたれ取り付け可	1台
指揮者用譜面台		1台
演奏者用椅子	黒色 座面(高)=445×80脚 座面(低)=435×45脚	125脚
演奏者用譜面台		80台
譜面灯	取り口個別要タップ 持込	30個
チェロ用椅子	黒色 座面高=調整可	4脚
コントラバス用椅子	黒色 座面高=調整可	5脚
平台	6尺×6尺(1818×1818×121)	6枚
	4尺×6尺(1212×1818×121)	14枚
	3尺×6尺(909×1818×121)	11枚
	2尺×6尺(606×1818×121)	12枚
	3尺×4尺(909×1212×121)	2枚
	3尺×3尺(909×909×121)	2枚
高足	6尺(1818×727)	14本
	4尺(1212×727)	12本
	3尺(909×727)	14本
中足	6尺(1818×515)	14本
	4尺(1212×515)	12本
	3尺(909×515)	14本
箱馬	1尺×1尺7寸×6寸(303×515×182)	30個
	1尺×1尺1寸×6寸(303×333×182)	30個
木台	3寸×3寸×1尺(91×91×303)	80個
蹴込パネル(グレー)	6尺×2尺8寸(1818×848)	8枚
	6尺×2尺1寸(1818×636)	8枚
	6尺×1尺4寸(1818×424)	8枚
	6尺×1尺(1818×303)	8枚
	6尺×7寸(1818×212)	57枚
	4尺×2尺8寸(1212×848)	2枚
	4尺×2尺1寸(1212×636)	2枚
	4尺×1尺4寸(1212×424)	4枚
	3尺×2尺1寸(909×636)	2枚
	3尺×1尺4寸(909×424)	2枚
	3尺×1尺(909×303)	4枚
階段	3段 高さ2尺1寸(909×909×636)	2台
	2段 高さ1尺4寸(909×909×424)	2台
	1段 高さ7寸(909×909×212)	2台
ツカミ金具		100個

大ホール舞台備品一覧表2

羽村市生涯学習センターゆとろぎ
〒205-0003 東京都羽村市緑ヶ丘1-11-5
TEL 042-570-0707 FAX 042-570-6422

名称	仕様	数量
所作台	3尺×12尺×4寸 (909×3636×121)	25台
花道用所作台	4尺×8尺×4寸 (1212×2424×142)	1式
	4尺×8尺×4寸 変形 (1212×2424×142 変形)	
	4尺×5尺5寸×4寸 変形 (1212×1650×142 変形)	
開帳場	幅4尺×長3尺×高4寸 (W1212×L909×H121)	1台
	幅3尺×長3尺×高4寸 (W909×L909×H121)	1台
化粧框	長さ12尺 (L=3636)	5台
	長さ約7尺変形 (L≒2164)	1台
	長さ約5尺8寸変形 (L≒1750)	1台
鳥屋囲	囲い・見切れ・鳥屋囲い・御簾・のれん・人形立	1式
松羽目	幅8間 高さ3間 (W14544 H5454)	1枚
金屏風	2尺5寸×6曲 高さ8尺 (754×2424×6曲)	1双
鳥の子屏風	2尺5寸×6曲 高さ8尺 (754×2424×6曲)	1双
人形立	6尺 (1818)	10本
演台	1間×2尺9寸×3尺2寸 (W1805×D880×H965)	1台
花台	2尺×2尺2寸×2尺3寸 (W602×D652×H695)	1台
司会台	2尺7寸×2尺1寸×3尺5寸 (W805×D650×H1070)	1台
高座用座布団	700×750 赤1枚、紫1枚	2枚
長布団(赤)	約1尺8寸×6尺 (545×1818)	6枚
国旗	W2250×H1500	1枚
市旗	W2250×H1500	1枚
吊看板	W8181×H900	1枚
プログラムスタンド(めくり台)	取り付け原稿最大=W425×H1240	1台
姿見		2台
緋毛氈	約5尺7寸×12尺 (1720×3636)	6枚
	約5尺7寸×6尺 (1720×1818)	4枚
地絨	16000×14000 グレー	1枚
上敷	3尺×4間 (909×7272)	4本
	3尺×2間 (909×3636)	10本
紗幕	W16000×H8500 英国紗 グレー	1枚
ジョーゼット	ドレープタイプ7枚1SET 柱×2(W1900×H6300)	1式
バレエ用シート	リノリウム 1500×18000 黒/グレー リバーシブル	6枚
フルコンサートグランドピアノ	スタインウェイ D-274	1台
ピアノ用椅子	背付き	2脚
	背なし	1脚
ティンパニ		1式

大ホール音響設備表

羽村市生涯学習センターゆとろぎ
〒205-0003東京都羽村市緑が丘1-11-5
TEL 042-570-0707 FAX 042-570-6422

ホール概要

項目	仕様
搬入口	幅3.72m 高3.3m ホーム段差8cm
緞帳前	1.2m-1.8m 上手・下手花道あり ※SP設置の際は要転倒防止対策
プロセニウム間口	15.44m 基本袖間口 7.5間
客席数	854席 (1F=668席 2F=176席 親子席=6席 車椅子席=4席)
客席仕様	前列椅子から通路の間隔=約50cm 前列椅子背もたれ高さ=約80cm

音響電源

項目	仕様
下手袖 単相3線100A	C型 (30A) × 2口 3P平行 (15A) × 1口
客席 (P列上手壁面)	C型 (30A) × 1口 3P平行 (15A) × 1口

※音響専用電源は上記のみ。その他の電源に関しては大ホール電源設備表をご参照ください。

引き回し距離 (おおよそ)

項目	仕様
下手袖電源盤より	上手袖=30m 下手側車椅子席=35m 客席後方中央=45m 上手側車椅子席=50m
客席電源盤より	下手側車椅子席=10m 客席後方中央=25m 上手側車椅子席=25m

常設システム

項目	備考	
プロセニウムスピーカー	(モ/) d&b Ci60×2 (遠) +Ci90×1 (中) +Ci80×2 (近) +Ci-SUB×1 (SW)	1SET
サイドカラムスピーカー	d&b Ci60×1 (遠) +Ci90×1 (中) +Ci80×1 (近) +Ci-SUB×1 (SW)	1対向
ステージフロントスピーカー	JBL Controll126WT	5台
ウォールスピーカー	JBL Controll126WT 1F席壁面(前中後)=3対向 2F席壁面=1対向	4対向
シーリングスピーカー	Ev C8.2 2F席下(1F席後方カバー)=4台 2F席上=4台	8台

羽村市生涯学習センターゆとろぎ 大ホール 音響備品一覧表1

羽村市生涯学習センターゆとろぎ

附帯設備項目	機器名称	メーカー	品番・仕様	数量	備 考	
拡声装置 ダイナミック マイク + マイクスタンド × 2 付属	ミキシングコンソール	YAMAHA	PM5D-RH	1台	Mono-In 48/St-In 4 MIX OUT 24/MTX OUT 8	
		Victor	PS-M650	1台		
		YAMAHA	MG102c	1台	※Rec用	
		SoundCraft	K1	1台	Mono-In 24/St-In 1 ※ST2不良 小ホール共用備品	
	プロセニアムスピーカー	d&b	Ci60	2台	遠距離用	
			Ci90	1台	中距離用	
			Ci80	2台	近距離用	
			Ci-Sub	1台	サブウーファー	
	サイドカラムスピーカー	d&b	Ci60	1対向	遠距離用	
			Ci90	1対向	中距離用	
			Ci80	1対向	近距離用	
			Ci-Sub	1対向	サブウーファー	
	ステージフロントスピーカー	JBL	Control126WT	5台		
	ウォールスピーカー	JBL	Control126WT	4対向	1階席3対向、2階席1対向	
	シーリングスピーカー	Electro Voice	C8.2	8台	1階席後方4台、2階席4台	
	はね返りスピーカー	d&b	E0	2台		
	調整室モニタースピーカー	GENELEC	1032A	1対向	移動不可	
	パワーアンプ	d&b	D-12	8台	プロセ・カラム・移動型スピーカーセット用	
			E-PAK	6台	移動型スピーカー用	
			Victor	PS-A2004D	2台	運営・シーリングスピーカー用
Rion			GH-41D	1台	補聴器用フラットループアンプ	
デジタルシグナルプロセッサ	YAMAHA	DME64N	3台			
チャイムユニット	Roland	AR-3000	1台			
移動型スピーカー	移動型スピーカーセット	d&b	Ci90	1対向		
			Ci-Sub	1対向	サブウーファー	
	移動型スピーカーA	d&b	MAX	4台		
	移動型スピーカーB	d&b	E3	4台	小ホール共用備品	
	移動型スピーカーC	d&b	Ci80	2台	小ホール共用備品	
	移動型スピーカーD	d&b	MAX12	2台	小ホール共用備品	
移動型はね返りスピーカー	d&b	E0	4台	2+2 (ビーム・調光室に常設)		
ダイナミック マイクロホン	ダイナミックマイクロホン	SHURE	SM58-LCE	11本	9+2 (カゲ・グリルなし)	
			SM58SE	3本	2+1 (調光室に常設)	
			SM57-LCE	11本		
			SENNHEISER	MD441-U	3本	
			SENNHEISER	MD421	2本	1+1 (カゲ・グリルなし)
	カフフェーダー	TOMOKA	TCC-60	1台	※カゲマイクで使用	
ダイレクトボックス	COUNTRYMAN	TYPE85	1台			
トランスボックス	TOWA	T-DB-2ES	1台	ステレオ仕様		
コンデンサー マイクロホン	コンデンサーマイクロホン	DPA	3530-A	1式	4006ペアセット	
			SCHOEPS	CMC-55U	2本	
			SONY	C-38B	5本	
			SONY	C-48	2本	
			SONY	C-536P	4本	
			AKG	C480 B-ULS/61	4本	
			AKG	C391B	13本	
audio-technica	AT871R	4本	バウンダリーマイク			
ワイヤレス マイクロホン	ワイヤレスチューナ	SENNHEISER	EM-3732-II-L-JP	2台		
	ワイヤレスマイクロフォン	SENNHEISER	SKM5200-II-L-JP	4本	ハンド MD5235ヘッド	
		SENNHEISER	SK5212-II-L-JP	4台	ピン MKE2-4ヘッド	
	指向性アンテナ	SENNHEISER	AD3700-WS	4台		
デッキ類	ダブルカセットデッキ	TASCAM	202 NKVI	1台		
	MD/CDデッキ	TASCAM	MD-CD1 MKIII	1台		
		TASCAM	MD-CD1 B MKIII	1台		
	CD/カセットデッキ	TASCAM	CC222 MKII	2台		
	CDレコーダー	TASCAM	CD-RW 900MKIII	1台		
	DVDデッキ	TASCAM	DV-RA1000	1台	DVD-audioのみ	
マルチエフェクトプロセッサ	YAMAHA	SPX2000	1台			

羽村市生涯学習センターゆとろぎ 大ホール 音響備品一覧表2

羽村市生涯学習センターゆとろぎ

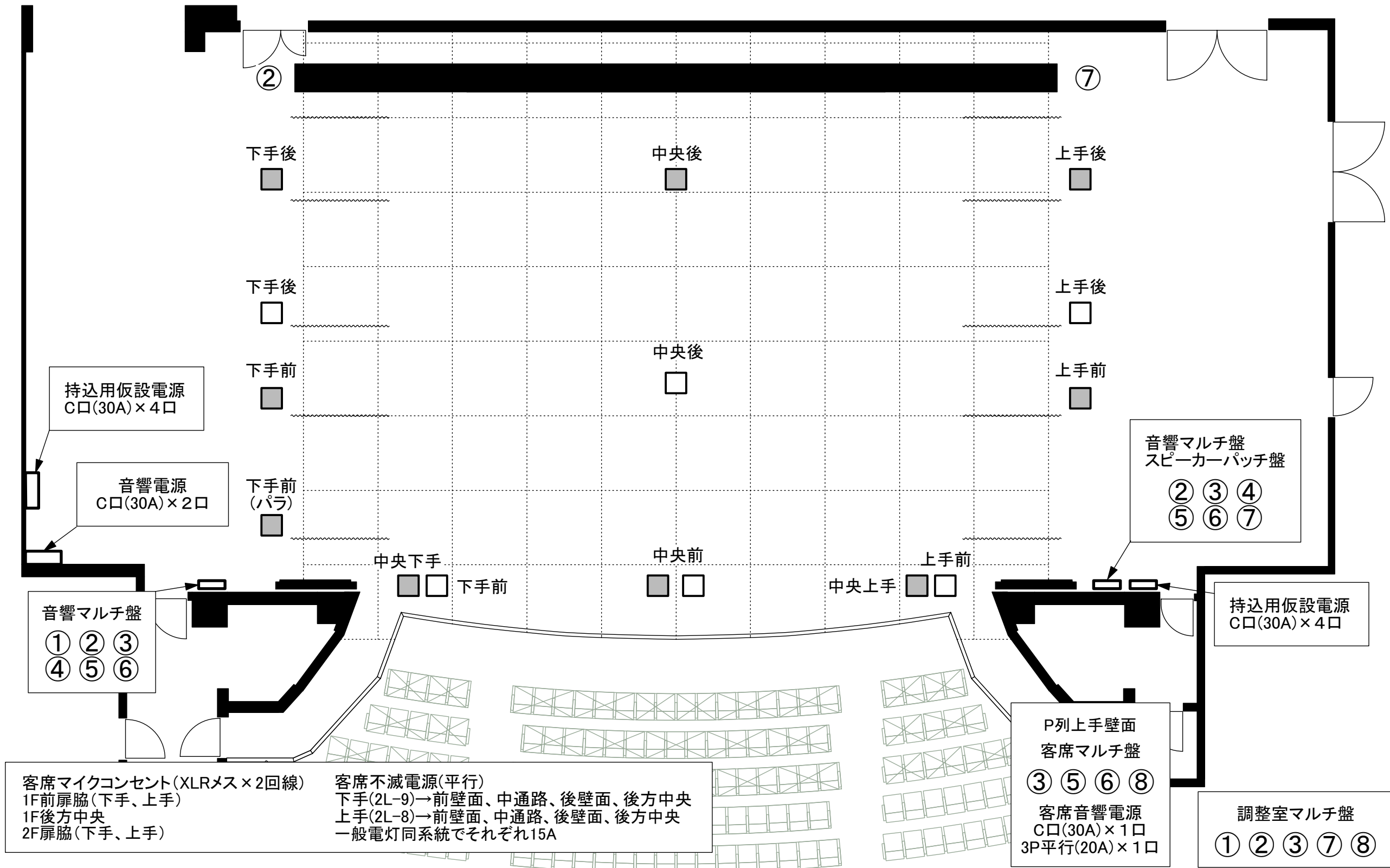
附帯設備項目	機器名称	メーカー	品番・仕様	数量	備 考
マイクスタンド	ブームスタンド	K&M	ST210	14本	13+1 (調光室に常設)
	ミニブームスタンド	K&M	ST259	12本	
	ストレートスタンド	K&M	ST260	2本	※マイク置・ピノルムに常設
		高砂	MF-18TM	6本	
	卓上スタンド	高砂	MS-28	2本	
		Victor	SF-20C	4本	グースネック ※カゲ含む
	SUGI	DS-30M	2本		
スピーカースタンド		K&M	21300	10本	6本(下手)・4本(上手)
ケーブル他 (無料)	16chマルチケーブル		5m	2本	
			10m	1本	
			20m	3本	
			30m	2本	
	16chマルチパラパラボックス			6個	4+2 (小ホール共用備品)
	16ch先バラケーブル オス			1本	オス→XLRメス
	16ch先バラケーブル メス			1本	メス→XLRオス
※マイクケーブル・スピーカークーブル常設使用及び予備あり (お問合せください)					
インターカム (無料)	ステーション	clear-com	KB-223GM	4台	常設用
	ステーション	clear-com	KB-211	6台	移動用
	ベルトパック	clear-com	RS-602	12台	11+1 (ツメ折れ)
	ヘッドセット	clear-com	CC-100	12個	
	ケーブル		5m	13本	

2020.5

大ホール音響回線図

- マイクコンセント
- スピーカーコンセント

楽屋マルチ盤(中継室)
(楽屋事務室内)
⑧



<大ホール照明設備表>

羽村市生涯学習センターゆとろぎ
 〒205-0003東京都羽村市緑が丘1-11-5
 TEL 042-570-0707 FAX 042-570-6422

大ホール調光操作卓

松下PACOLISⅢ Cタイプ	
プリセットフェーダー	60本×3段(1面使い可能)
段マスターフェーダー	3本
クロスフェーダー	1組
メモリーシーン	2000シーン
サブマスターフェーダー	30本×100ページ
エフェクト機能	100パターン トータル2000ステップ
調光制御信号	DMX512方式4系統
外部記憶	3.5型FD (COMOS・JASCⅡ 対応)

電気設備

総容量	360kVA	
仮設電源	照明用	3相4線=下手袖20kVA・上手袖20kVA 出口ボルト17mm
	一般用	単相3線=下手袖20kVA・上手袖20kVA 出口ボルト13mm
調光回路(客電除く)総回路166 ※UH・LH回路30A ・ 他回路全て20A		
項目	回路	備考
プロセニウムサスペンションライト	8	ミニC型×16口 1回路20A
第1ボーダーライト(切替可)	8	1回路20A上下区分(#W #W #78 #72)
第2ボーダーライト(切替可)	8	※第1・2ホールの共に130Wハロゲン×72灯
サスペンションライト(1~4サス)	18	ミニC型×24口 1回路20A 移動型調光器2台使用(20A×6回路) ※ラージC型60A×2回路使用
アッパーホリゾントライト	12	下中上区分 1回路30A(#71 #72 #63 #22) 500W×60灯(色枠サイズ290×200)
ロアーホリゾントライト	12	下中上区分 1回路30A(#72 #59 #22 #40) 500W×60灯(色枠サイズ290×225)
フロアー	16	下上各8回路 20A ミニC型
奥フロアー	4	下上各2回路 20A ミニC型
フットコンセント	6	下上各3回路 20A ミニC型
花道コンセント	4	下上各2回路 20A ミニC型
シーリングライト	18	ミニC型×12回路24口 1回路20A ※移動型調光器2台使用(20A×6回路) ※ラージC型60A×2回路使用 1kW凸×30台常設
フロントサイドライト	11	下上各ミニC型×8回路16口 ※移動型調光器使用(20A×3回路) ※ラージC型60A×1回路使用 1kW凸×16台 ソースφ-36°×2 5N×2 各常設
直回路 ※20A=22回路 60A=30回路		
フロセニウムサスペンションライト	ミニC型20A×2回路・ラージC型60A×2回路 DMXメス×2	
第1~第4 サスペンションライト	ミニC型20A×2回路・ラージC型60A×3回路 DMXメス×2	
シーリング	ミニC型20A×4回路・ラージC型60A×4回路 DMXメス×8	
下上フロントサイド	ミニC型20A×2回路・ラージC型60A×2回路 DMXメス×4	
下上フロア	ミニC型20A×2回路・ラージC型60A×4回路 DMXメス×6	
下上舞台袖分電盤	ミニC型20A×1回路・ラージC型60A×4回路 DMXオス×1 メス×1	
客席壁	平行15A×2口 DMXオス×1	

DMX

DMX入力	4口(客席・上下舞台袖)
DMX出力	40口
DMX合成器	(2回線→1回線)2台
DMX分配器	(1回線→8回線+THRU)2台

※移動型調光器は、60A直電源からの電源供給により20A×3回路の調光使用することが可能です。

<大ホール照明備品表>

羽村市生涯学習センターゆとろぎ
〒205-0003東京都羽村市緑が丘1-11-5
TEL 042-570-0707 FAX 042-570-6422

常設機材

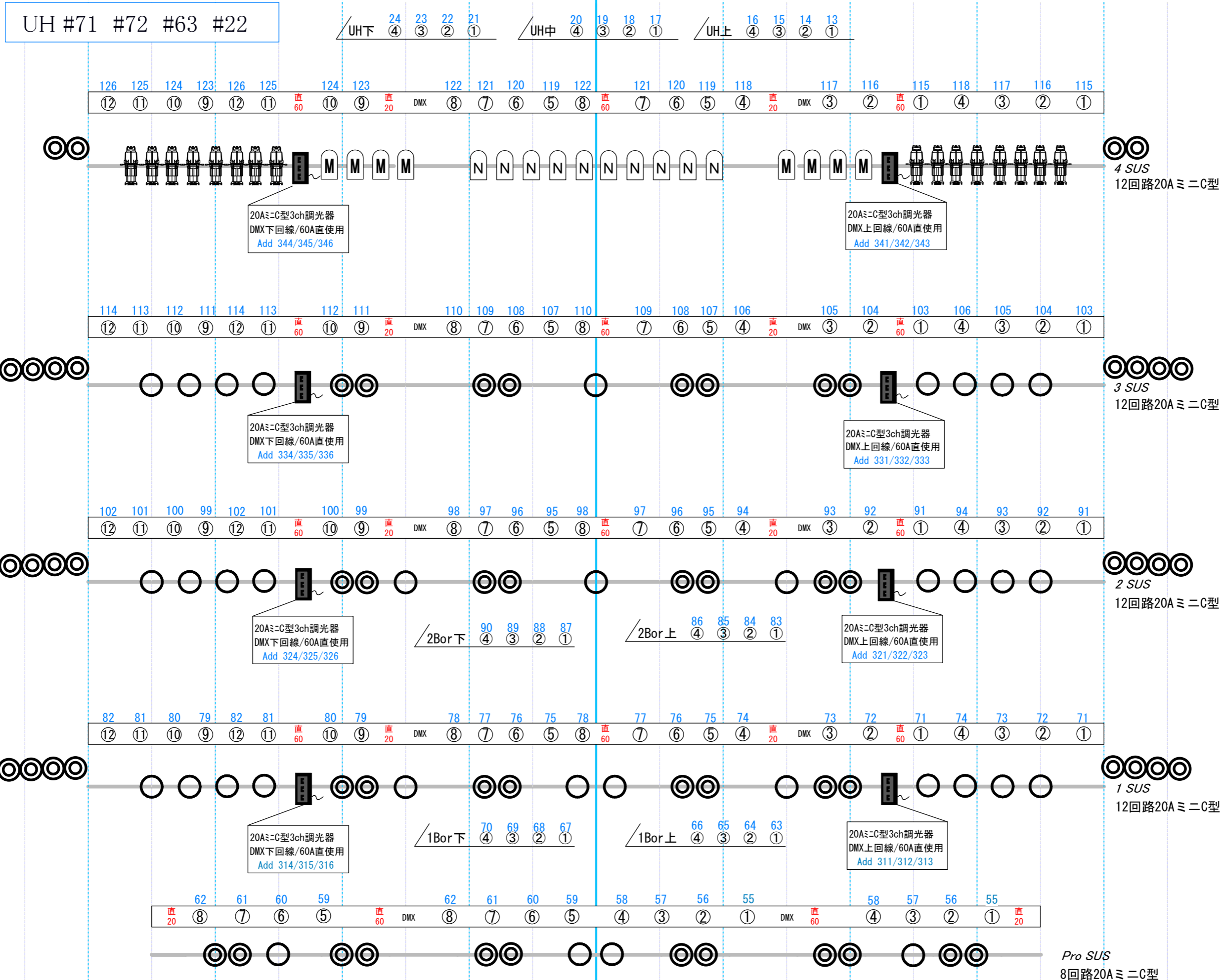
プロセニウムサスペンションライト	1kW凸× 4	1kWフレネル×12
第1 サスペンションライト	1kW凸× 12	1kWフレネル× 8 (予備上下吊×8)
第2 サスペンションライト	1kW凸× 11	1kWフレネル× 8 (予備上下吊×8)
第3 サスペンションライト	1kW凸× 9	1kWフレネル× 8 (予備上下吊×8)
第4 サスペンションライト	PAR5M× 8 PAR5N× 10 SF36° (750W) × 16 (上下外吊 1kWフレネル×4)	
上下フロントサイドライト	各1kW凸× 16 PAR5M× 2 SF36° × 2	
シーリングライト投光室	1kW凸× 30 (8台×3色+単独×6台)	
	2kWクセノンピン(USHIO XPS—2008SR) × 2	

移動用備品

項目	数量	形式	場所	備考
1kW凸	17	松下 NQ3027BK	袖	※倉庫(予備×1)
1kWフレネル	2	松下 NQ3027BK	袖	※ベース付
PAR500W (N)	22	松下 NQ3061BK	倉庫	
PAR500W (M)	16	丸茂 SPHⅢ—500W—AL	倉庫	
カッタースポット(750w36°)	16	ソースフォー750・436	倉庫	
カッタースポット(750w50°)	4	ソースフォー750・450	倉庫	
LHQ(85wミニハロゲン×12灯3回路)	7	松下 NQ37071BK	下袖	
エフェクトスポット1kw	2	松下 NQ30831BK	倉庫	
ディスクマシン	2	松下 NK30831Z	倉庫	
ターレットプレート	2	丸茂 TPD2	倉庫	
スライドキャリア	2	東芝 AL-EFCT-7	倉庫	
フィルムマシン	2	松下 NK30833K	倉庫	
スパイラルマシン	2	松下 30832Z	倉庫	
先玉 4インチ	2	松下 30837	倉庫	
先玉 6インチ	2	松下 30838	倉庫	
先玉 8インチ	2	松下 30839	倉庫	
先玉 10インチ	2	東芝 AL-OL-10	倉庫	
先玉 12インチ	2	東芝 AL-OL-12	倉庫	
先玉 16インチ	2	東芝 AL-OL-16	倉庫	
波マシン	2	丸茂 NAE2 -1000w	倉庫	ハロゲン
250w×2ストロボ(リモコン付)	1	丸茂 KM-14S	倉庫	
ストロボ (リモコン付)	1	RDS EFL-600	倉庫	
ミラーボール(1.5尺玉)	1	丸茂 MB-450-R	倉庫	可変速吊・置兼用
ミラーボール(楕円玉)	1	不明	倉庫	故障中
ハンガー	40	松下 NK31010B	袖	
自在ハンガー	5		下袖	
平置ベース	20	松下 NK32020	袖	※内×2 フレネルに使用
スタンド	15	松下 NK32121B	袖	
キャスター付スタンド	17		袖・倉庫	※内×1 SSに使用
ハイスタンド	6		袖・倉庫	
移動型調光器	2	東芝 AL-TUIPT—10203—2	倉庫	
ケーブル類				
	数量		数量	
20C-20C	10m	28	30C-20C	12
	5m	18	20C-30C	4
	3m	11	60C-30C 二又	4
	2m	29	20C-平行	4
20C二又	分岐	30	平行-20C	3
	短	37		

羽村市生涯学習センターゆとろぎ大ホール基本仕込み図

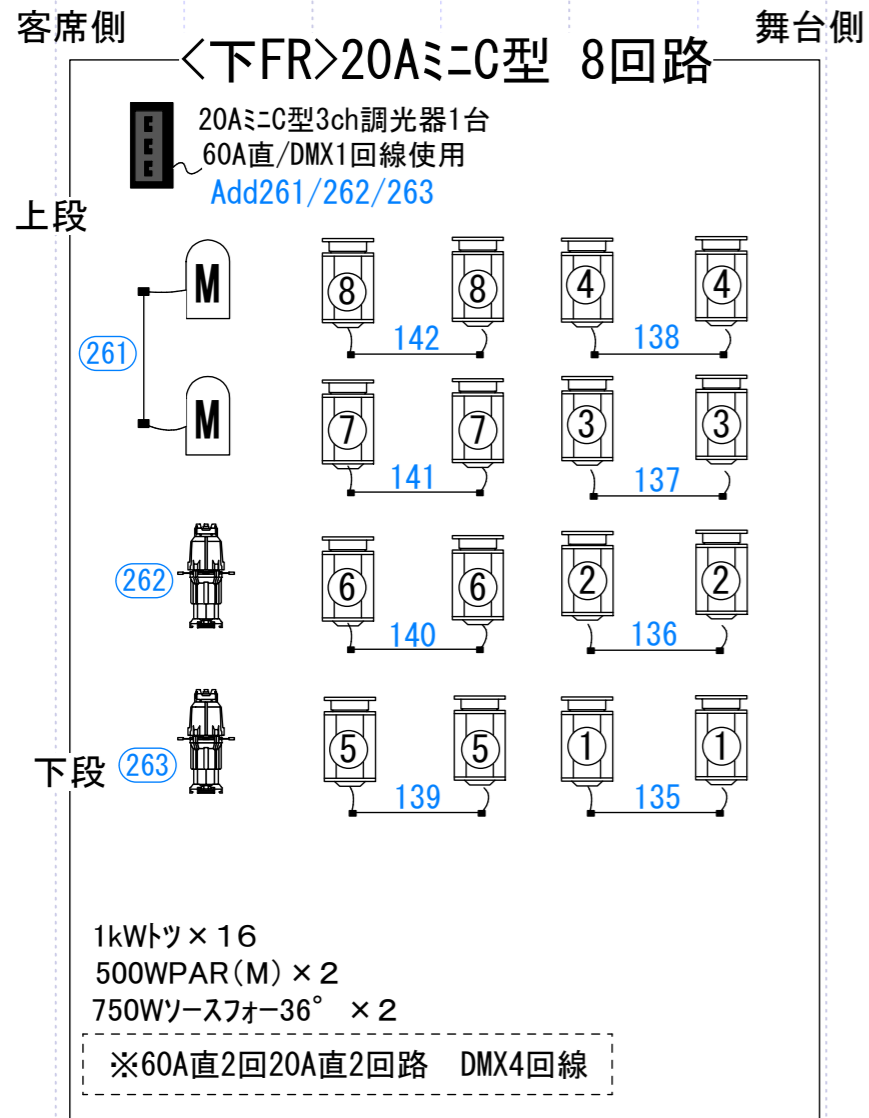
※UH, LH以外の調光回路はすべて20Aです



ホール機材	
M	64PAR 500W(M) x 8
N	PAR 64 500W(N) x 10
◎	8" FRESNEL x 64
○	8" SHAPE x 36
⊕	SourceFour36° x 16

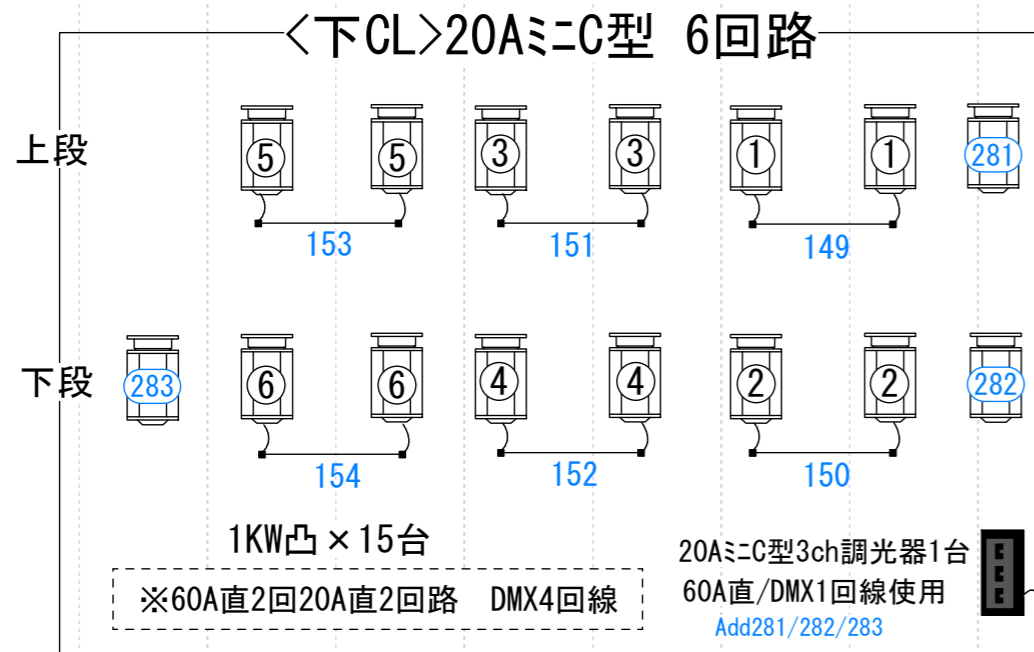
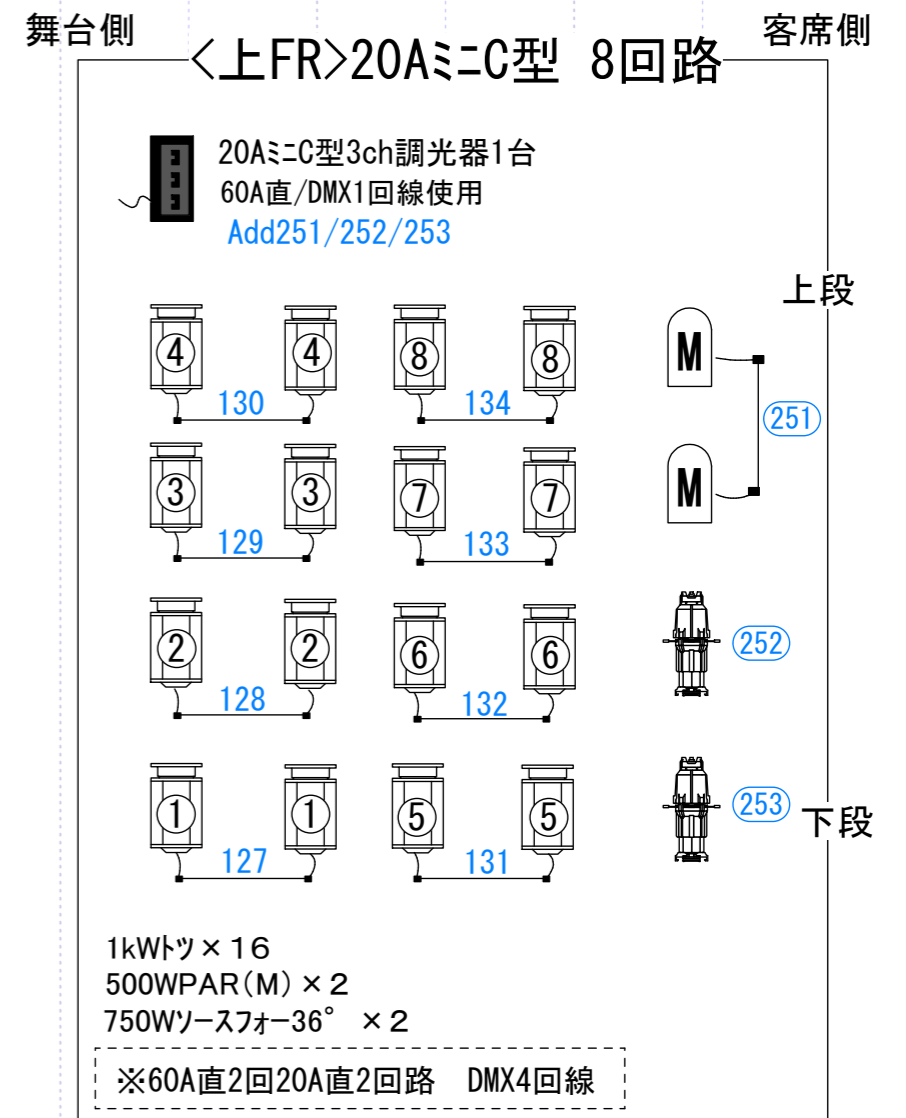
Pro SUS
8回路20A≡C型

羽村市生涯学習センターゆとろぎ大ホールCL・FR回路図

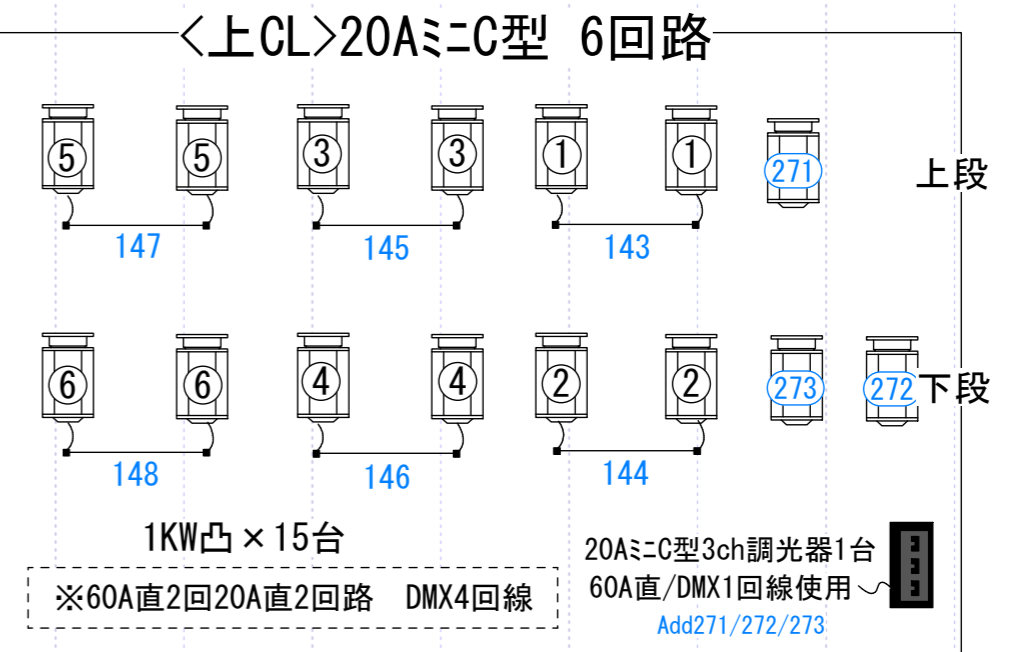


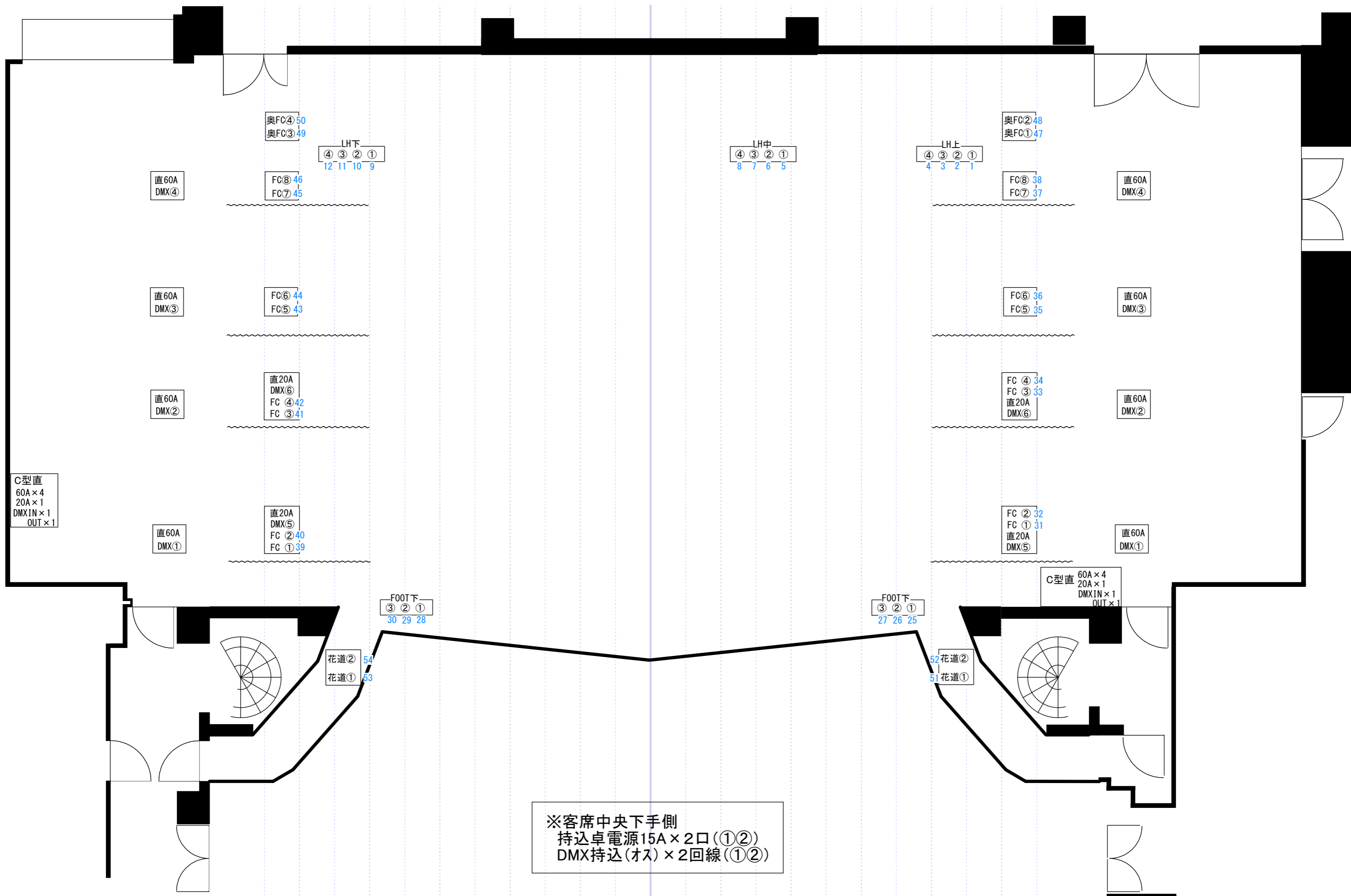
LH #72 #59 #22 #40

- 客席 前室 FREE③
- 客席 1F FREE①
- 客席 2F FREE②
- 作業灯 (Bor1) FREE④
- 作業灯 (Bor2) FREE⑤



2kW クセノンピン×2





奥FC④ 50
奥FC③ 49

LH下
④ ③ ② ①
12 11 10 9

FC⑧ 46
FC⑦ 45

直60A
DMX④

FC⑥ 44
FC⑤ 43

直60A
DMX③

直20A
DMX⑥
FC ④ 42
FC ③ 41

直60A
DMX②

直20A
DMX⑤
FC ② 40
FC ① 39

直60A
DMX①

C型直
60A×4
20A×1
DMXIN×1
OUT×1

LH中
④ ③ ② ①
8 7 6 5

奥FC② 48
奥FC① 47

LH上
④ ③ ② ①
4 3 2 1

FC⑧ 38
FC⑦ 37

直60A
DMX④

FC⑥ 36
FC⑤ 35

直60A
DMX③

FC ④ 34
FC ③ 33
直20A
DMX⑥

直60A
DMX②

FC ② 32
FC ① 31
直20A
DMX⑤

直60A
DMX①

C型直 60A×4
20A×1
DMXIN×1
OUT×1

FOOT下
③ ② ①
30 29 28

花道② 54
花道① 53

FOOT下
③ ② ①
27 26 25

52花道②
51花道①

※客席中央下手側
持込卓電源15A×2口(①②)
DMX持込(才入)×2回線(①②)

大ホール照明DMX回路一覧表

羽村市生涯学習センターゆとろぎ

〒205-0003東京都羽村市緑が丘1-11-5

TEL 042-570-0707 FAX 042-570-6422

	LH下				LH中				LH上				
LH	4	3	2	1	4	3	2	1	4	3	2	1	名称 DIM
	12	11	10	9	8	7	6	5	4	3	2	1	

名称	DIM	
FC奥	4	50
	3	49

DIM		名称
48	2	FC奥
47	1	

	UH下				UH中				UH上				
UH	4	3	2	1	4	3	2	1	4	3	2	1	名称 DIM
	24	23	22	21	20	19	18	17	16	15	14	13	

名称	DIM	
FC下	8	46
	7	45

	4SUS												
4SUS	12	11	10	9	8	7	6	5	4	3	2	1	名称 DIM
	126	125	124	123	122	121	120	119	118	117	116	115	
	346 345 344 DMX				343 342 341 DMX				仮設				

DIM		名称
38	8	FC上
37	7	

名称	DIM	
FC下	6	44
	5	43

	3SUS												
3SUS	12	11	10	9	8	7	6	5	4	3	2	1	名称 DIM
	114	113	112	111	110	109	108	107	106	105	104	103	
	336 335 334 DMX				333 332 331 DMX				仮設				

DIM		名称
36	6	FC上
35	5	

名称	DIM	
FC下	4	42
	3	41

	2SUS												
2SUS	12	11	10	9	8	7	6	5	4	3	2	1	名称 DIM
	102	101	100	99	98	97	96	95	94	93	92	91	
	326 325 324 DMX				323 322 321 DMX				仮設				

DIM		名称
34	4	FC上
33	3	

名称	DIM	
FC下	2	40
	1	39

	2Bor下					2Bor上				
2Bor	4	3	2	1	名称 DIM	4	3	2	1	
	90	89	88	87		86	85	84	83	

DIM		名称
32	2	FC上
31	1	

Foot下		
3	2	1
30	29	28

	1Bor下					1Bor上				
1Bor	4	3	2	1	名称 DIM	4	3	2	1	
	70	69	68	67		66	65	64	63	

Foot上		
3	2	1
27	26	25

名称	DIM	
花道下	2	54
	1	53

	PS								
PS	8	7	6	5	4	3	2	1	名称 DIM
	62	61	60	59	58	57	56	55	

DIM		名称
52	2	花道上
51	1	

客席側	FR下		舞台側
8	142	4	138
7	141	3	137
6	140	2	136
5	139	1	135
DMX			261
			262
			263

仮設	下			
5	3	1	DMX	
153	151	149	281	
6	4	2	282	
154	152	150	283	

CL	仮設	上		
DMX	5	3	1	
271	147	145	143	
272	6	4	2	
273	148	146	144	

舞台側	FR上		客席側
4	130	8	134
3	129	7	133
2	128	6	132
1	127	5	131
DMX			251
			252
			253

大ホール映像設備表

羽村市生涯学習センターゆとろぎ
〒205-0003東京都羽村市緑が丘1-11-5
TEL 042-570-0707 FAX 042-570-6422

大ホール映像設備

映写室			
名称	型番	備考	数量
DLPビデオプロジェクター	Panasonic TH-DW7000	移動不可 W-XGA・6000lm	1台

映像操作卓(舞台下手袖)			
名称	型番	備考	数量
操作制御タッチパネル	AMX ATX-CV10		1台
15インチモニター	MITSUBISHI LL-T153A-B		1台
DVDプレーヤー	Victor XV-A707	※注	1台

書画カメラ			
名称	型番	備考	数量
書画カメラOHC	ELMO HV-770SX		1台

※注 対応フォーマット DVDオーディオ DVDEビデオ DVD-RAM(VRフォーマット)
DVD-RW(VRフォーマット) DVD-R(ビデオフォーマット)
CD ビデオCD CD-R(MP3・JPEG・WMA)

大ホール電源設備表

羽村市生涯学習センターゆとろぎ
〒205-0003東京都羽村市緑が丘1-11-5
TEL 042-570-0707 FAX 042-570-6422

音響電源

項目	備考
下手袖 単相3線100A	C型(30A)×2口 3P平行(15A)×1口
客席(P列上手壁面)	C型(30A)×1口 3P平行(15A)×1口

仮設電源(総主幹=一般電灯同系統)

項目	備考
上手袖 単相3線200A	C型(30A)×4口 C型(20A)×1口
下手袖 単相3線200A	C型(30A)×4口 C型(20A)×1口
楽屋事務所 単相3線300A	端子出し(10-8mm)

外部配線引き込み口

項目	仕様
外部配線引き込み口	関係者駐車場⇔楽屋事務所(W=25cm×H23cm)

照明電源

項目	備考
上手袖 3相4線200A	端子出し(17-10mm)
下手袖 3相4線200A	端子出し(17-10mm)