

# 羽村市生涯学習センターゆとろぎ 小ホール 設備表 目次

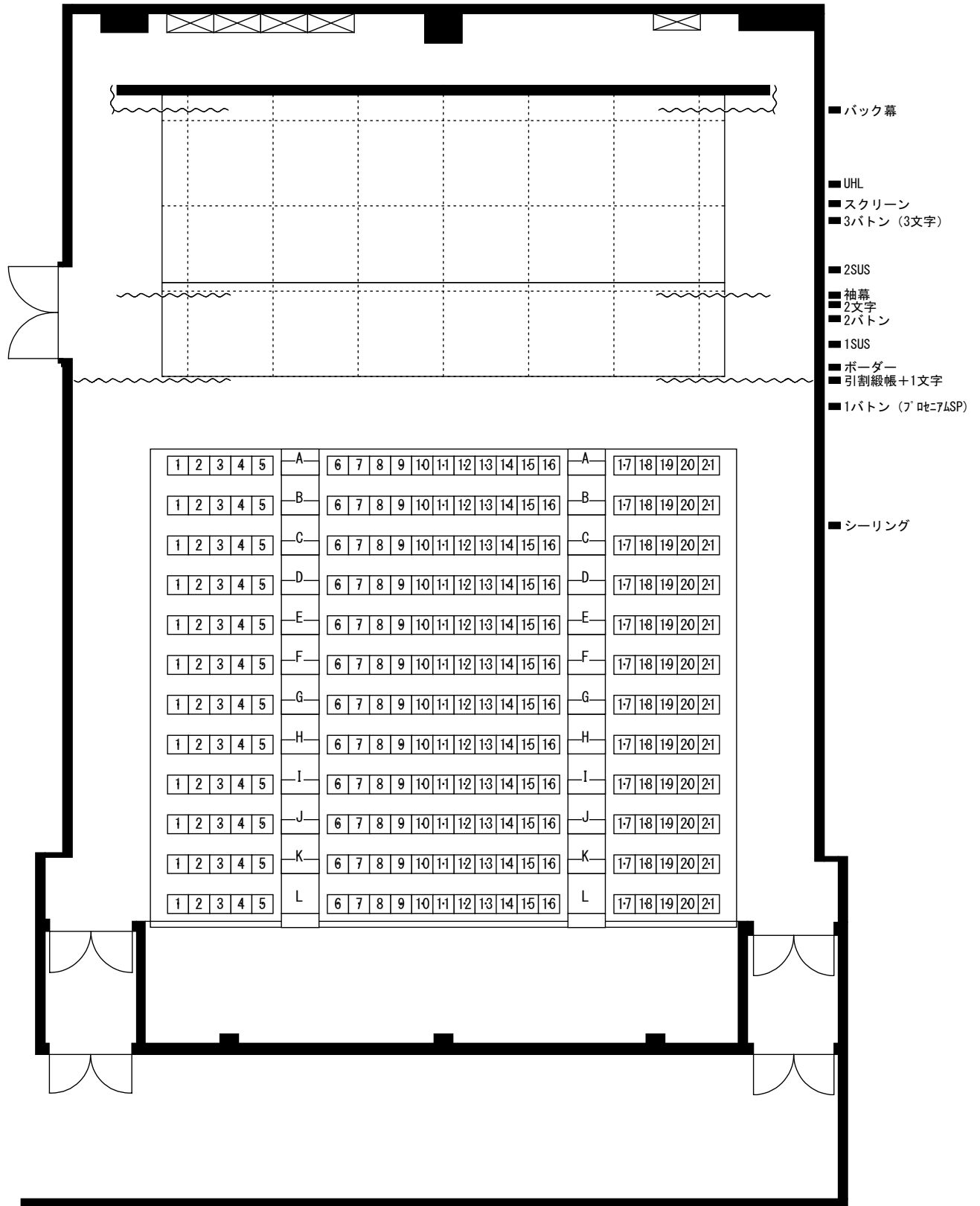
2020年現在

〒205-0003東京都羽村市緑ヶ丘1-11-5

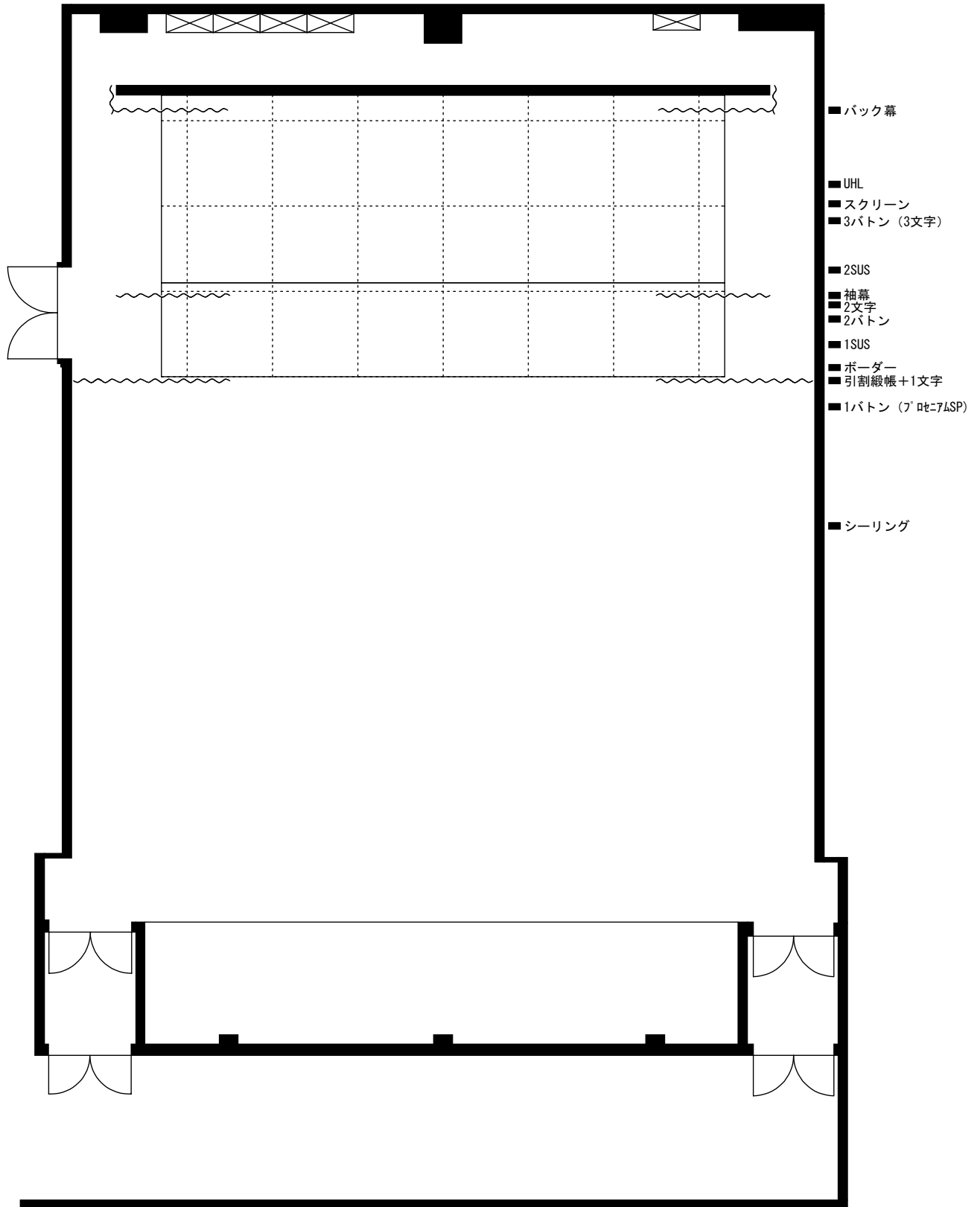
TEL 042-570-0707 FAX 042-570-6422

P1	基本図面	舞台 平面図
P2		舞台 平面図（客席収納時）
P3		舞台 縦断面図
P4	舞台	舞台 設備表
P5		舞台 舞台備品一覧表
P6	音響	音響 設備・備品表1
P7		音響 設備・備品表2
P8		音響 回線図
P9	照明	照明 基本仕込み図
P10		照明 回路出口図
P11		DMX回路一覧表
P12	映像	映像設備表
P13	電源	電源設備表

小ホール 平面図(客席収納時)

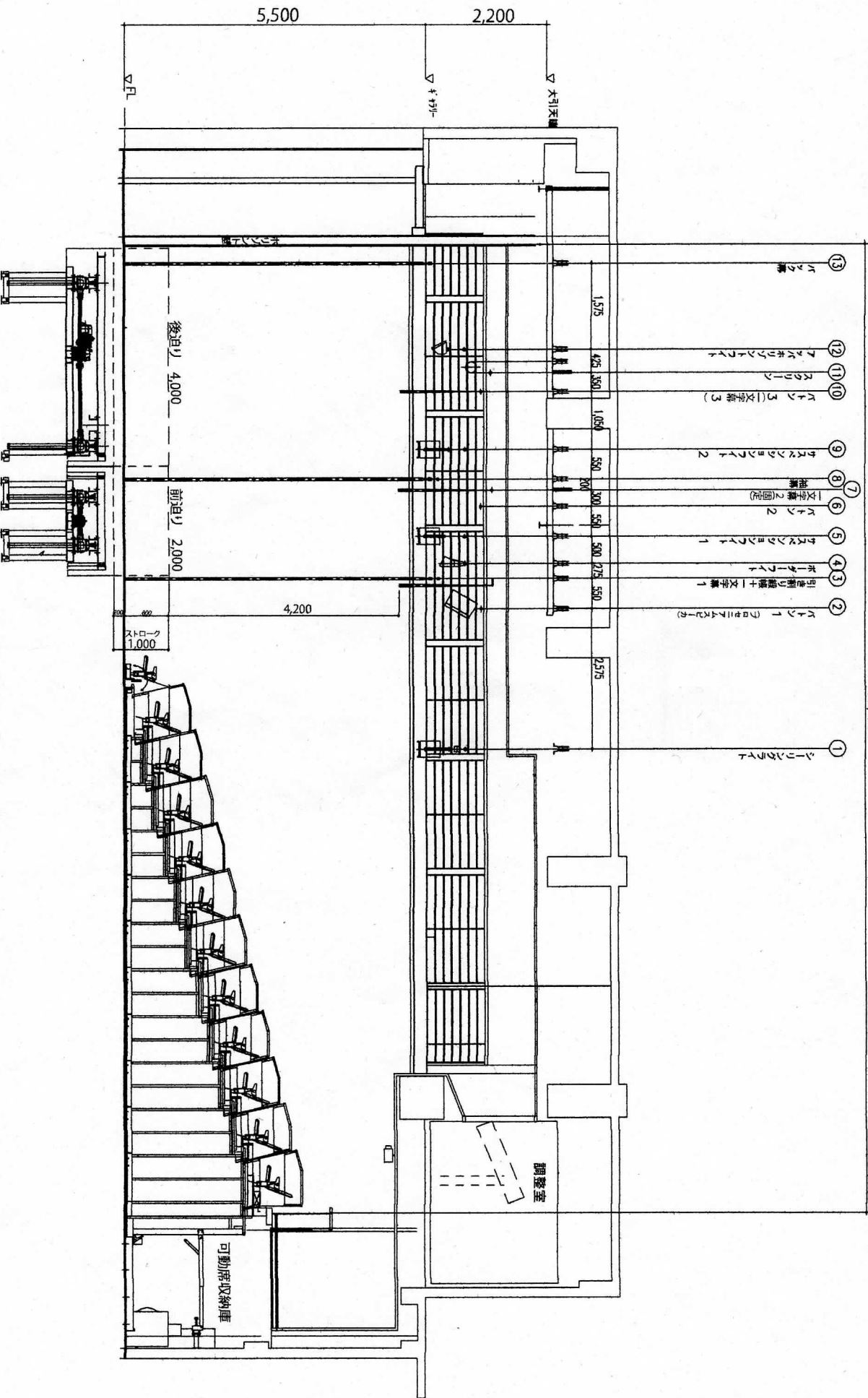


小ホール 平面図(客席収納時)



小ホール縦断面図

羽村市生涯学習センターゆとろぎ 〒205-0003 東京都羽村市緑ヶ丘1-11-5  
 TEL 042-570-0707 FAX 042-570-6422



PROJECT	TITLE	PLACE	SCHEDULE	SCALE	SIZE	DRAWING	UP DATE	DRAW
				1:100	A4			

# 小ホール舞台設備表

羽村市生涯学習センターゆとろぎ  
〒205-0003 東京都羽村市緑ヶ丘1-11-5  
TEL 042-570-0707 FAX 042-570-6422

## 舞台

		長さ(m)
迫舞台	迫間口	12m
	奥行(前迫)	2m
	奥行(後迫)	4m
	昇降	下限-20cm 上限80cm
	プロセニウム高さ	4.2m-5m
客席収納時	長辺間口	17.7m
	短辺間口	15.7m

## 客席

	数量
可動客席総数	252席
車椅子席	なし

## 搬入口

	長さ
幅	1.8m
高さ	2.0m
乗り入れ車高制限	車高2.2mまで

## インカム回線 (AB2系統)

下手袖音響盤親機	上手袖奥・下手袖奥・ギャラリー上手・ギャラリー下手
	調整室照明・調整室音響・客席後方中央

## 吊物一覧 (舞台操作盤位置→下手)

昇降方式=全て電動。高さ記憶不可。割り緞・バック幕開閉手動。

名称	積載重	パイプ径	バトン長	備考
シーリングライト	400Kg	φ48.6	12,000	
バトン1	200Kg	φ48.6	12,000	
引き割り緞帳			13,600	一文字幕1共吊
ポーターライト	100Kg	φ48.6	12,500	
1SUS	400Kg	φ48.6	12,500	
バトン2	200Kg	φ48.6	12,000	
一文字幕 2	固定	—	—	
袖幕			13,600	
2SUS	400Kg	φ48.6	18,000	
バトン3 (一文字幕 3)	200Kg	φ48.6	18,000	
スクリーン	—	—	—	巻き上げ式 (間口=7m 高さ=3m)
UH	135Kg	φ48.6	12,000	
引割バック幕	130Kg	φ48.6	13,600	H=8500
ホリゾン壁	固定	—	—	

## 小ホール舞台備品一覧表

羽村市生涯学習センターゆとろぎ  
 〒205-0003 東京都羽村市緑ヶ丘1-11-5  
 TEL 042-570-0707 FAX 042-570-6422

名称	仕様	数量
指揮者台	W900×D760×H200	1台
演奏者用椅子	黒色 座面=H435	15脚
演奏者用譜面台	ウェンガー F-201	10個
移動式音響反射板	6枚SET	1式
平台	3尺×6尺(909×1818×121)	3枚
平台(化粧)	3尺×6尺(909×1818×121)	18枚
蹴込布	2尺×3間(606×5454) ベージュ	4枚
箱馬	1尺×1尺7寸×6寸(303×515×182)	2個
	1尺×1尺6寸×6寸(303×484×182)	25個
木台	3寸×3寸×1尺(91×91×303)	4個
階段	3段 高さ2尺1寸(909×909×636) グレー	2台
	2段 高さ1尺4寸(909×909×424) 木目調×2 グレー×1	3台
	1段 高さ7寸(909×909×212) グレー	1台
ツカミ金具		50個
金屏風	2尺5寸×6曲 高さ8尺(754×2424×6曲)	1双
金屏風	2尺5寸×6曲 高さ7尺(754×2121×6曲)	1双
演台	W1200×D600×H1100	1台
花台	W500×D500×H750	1台
司会台	W650×D500×H1110	1台
国旗	W1800×H1200	1枚
市旗	W1800×H1200	1枚
吊看板	W5454×H750	1枚
プログラムスタンド(めくり台)	取り付け原稿最大=W425×H1240	1台
上敷	3尺×2間(909×3636)	2巻
	3尺×4間(909×7272)	1巻
バレエ用シート	リノリウム 1500×12000 黒/グレー リバーシブル	4枚
フルコンサートグランドピアノ	ヤマハ CFⅢ-S	1台
ピアノ用椅子	背付き	2脚
	背なし	1脚
電子ピアノ	ヤマハ ステージア ELS-C01	1台
ホワイトボード	ボード部分=W1720×H860	1台

# 羽村市生涯学習センターゆとろぎ小ホール 音響設備・備品表No. 1

羽村市生涯学習センターゆとろぎ

附帯設備項目	機器名称	メーカー	品番・仕様	数量	備 考
拡声装置 ダイナミック マイク + マイクスタンド × 2 付属	ミキシングコンソール	YAMAHA	MG20XU	1台	Mono-In 12/St-In 4 AUX OUT 3 +FX 1
		Victor	PS-M650	1台	
		YAMAHA	MG102c	1台	※Rec用
		SoundCraft	K1	1台	Mono-In 24/St-In 1 ※ST2不良 大ホール共用備品
	メインスピーカー	d&b	Ci90	1対向	
	シーリングスピーカー	Electro Voice	C8.2	4台	
	はね返りスピーカー	d&b	E3	2対向	移動不可
	調整室モニタースピーカー	GENELEC	1032A	1対向	移動不可
	パワーアンプ	d&b	E-PAK	10台	10+2 移動用
		Victor	PS-A2004D	1台	
		Victor	PS-A1202	1台	
	デジタルシグナルプロセッサ	YAMAHA	DME64N	1台	
チャイムユニット	Roland	AR-3000	1台		
移動型スピーカー	移動型スピーカーセット	d&b	Ci90	1対向	
			Ci-Sub	1対向	サブウーファー
	移動型スピーカーB	d&b	E3	4台	大ホール共用備品
	移動型スピーカーC	d&b	Ci80	2台	大ホール共用備品
	移動型スピーカーD	d&b	MAX12	2台	大ホール共用備品
移動型はね返りスピーカー	d&b	E0	2台		
ダイナミック マイクロホン	ダイナミックマイクロホン	SHURE	SM58-LCE	3本	2+1(ケリなし)
		SHURE	SM58SE	2本	
		SHURE	SM57-LCE	4本	
	カフフェーダー	TOMOKA	TCC-60	1台	
	ダイレクトボックス	COUNTRYMAN	TYPE85	1台	
トランスボックス	TOWA	T-DB-2ES	1台	ステレオ仕様	
コンデンサー マイクロホン	コンデンサーマイクロホン	SONY	C-38B	2本	
		AKG	C391B	2本	
ワイヤレス マイクロホン	ワイヤレスチューナ	SENNHEISER	EM-3732-II-L-JP	2台	
	ワイヤレスマイクロフォン	SENNHEISER	SKM5200-II-L-JP	4本	ハンド MD5235ヘッド
		SENNHEISER	SK5212-II-L-JP	4台	ピン MKE2-4ヘッド
	指向性アンテナ	SENNHEISER	AD3700-WS	2台	
デッキ類	MD/CDデッキ	TASCAM	MD-CD1	2台	
	CD/カセットデッキ	TASCAM	CC222 MK II	2台	
	DVDデッキ	TASCAM	DV-RA1000	1台	DVD-audioのみ
	マルチエフェクトプロセッサ	YAMAHA	SPX2000	1台	

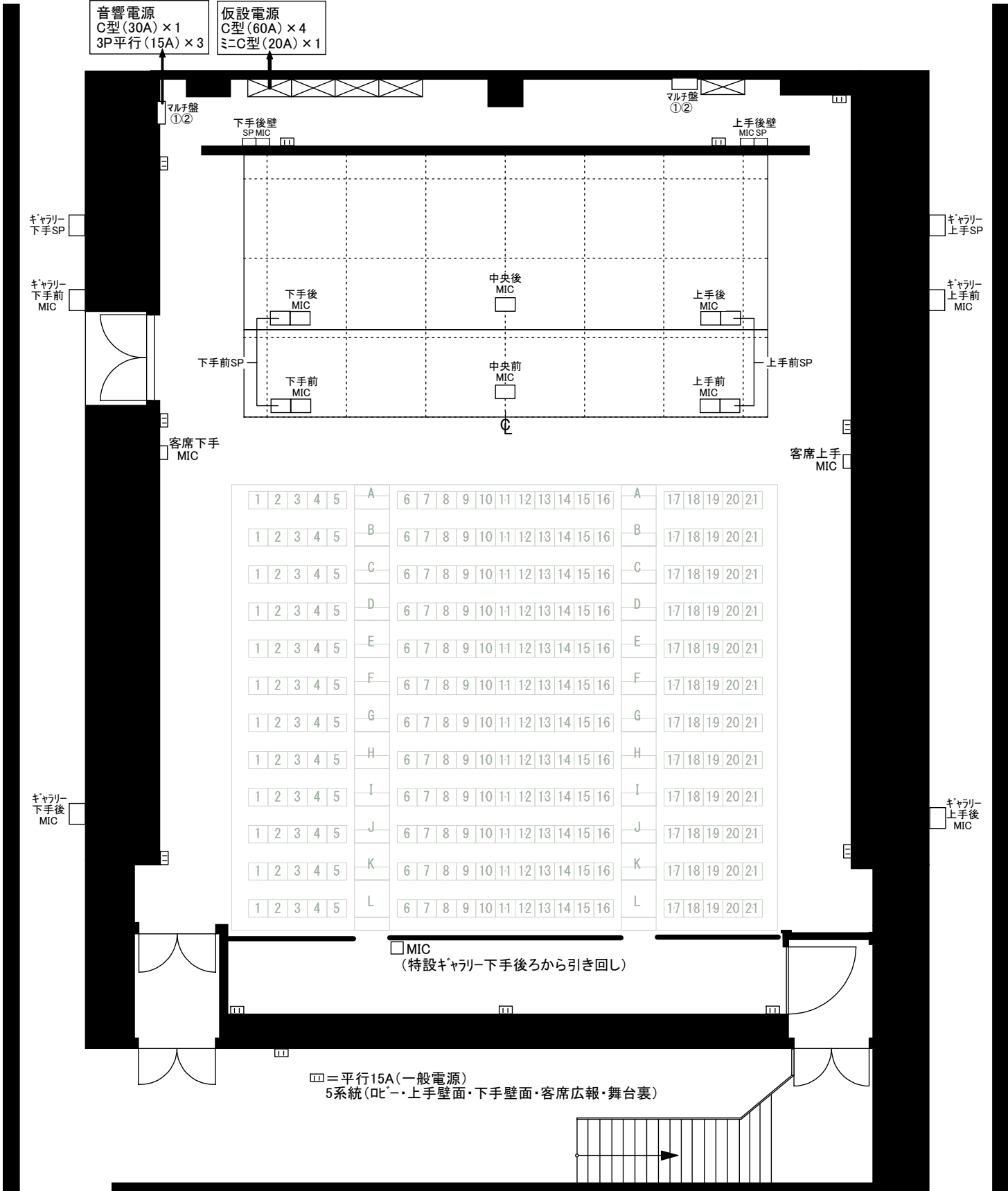
羽村市生涯学習センターゆとろぎ小ホール 音響設備・設備表No. 2

羽村市生涯学習センターゆとろぎ

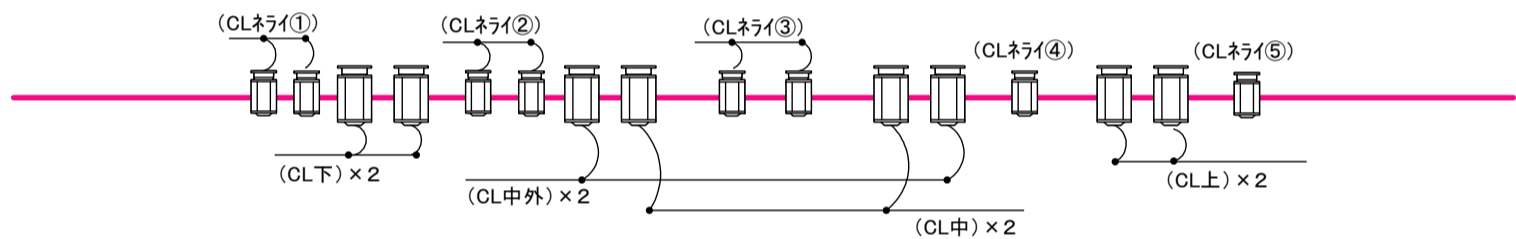
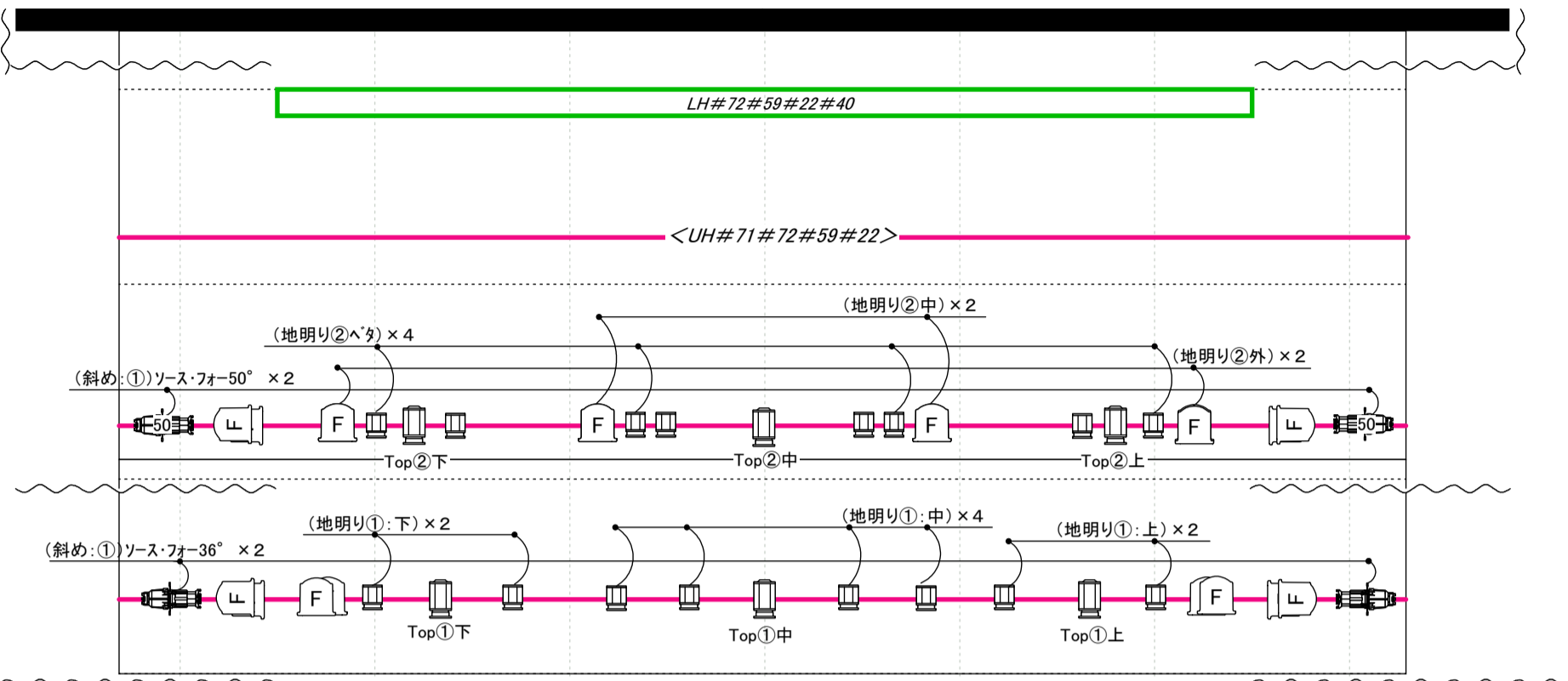
附帯設備項目	機器名称	メーカー	品番・仕様	数量	備 考	
マイクスタンド	ブームスタンド	K&M	ST210	5本	4+1(ブームなし)	
	ミニブームスタンド	K&M	ST259	6本		
	ストレートスタンド	K&M	ST260	10本		
		高砂	MF-18TM	5本		
		Victor	SF-20C	3本	グースネック	
		SUGI	DS-30M	1本		
スピーカースタンド		K&M	21300	6本		
ケーブル他 (無料)	16chマルチケーブル		5m	1本		
			30m	1本		
	16chマルチパラパラボックス				2個	大ホール共用備品
	8chマルチケーブル		10m	4本		
			30m	1本		
	8chマルチボックス			2個		
	8chマルチパラパラボックス				1個	
	スピーカケーブル		3m	1本		
			10m	6本		
			20m	1本		
	※マイクケーブル・スピーカケーブル常設使用及び予備あり (お問合せください)					
インターカム (無料)	ステーション	clear-com	KB-223GM	1台	常設用	
	ベルトパック	clear-com	RS-602	1台		
	ヘッドセット	clear-com	CC-100	4個		
	ケーブル		10m	3本		



# 小ホール 音響回線図



※調光回路はすべて20※調光回路はすべて20Aです



<小ホール機材>

- = 1KWトツ x 8 (CL常設)
  - = 500Wトツ x 14 (SUS・CL常設)
  - = 1KWフレネル x 14 (SUS x 8・GL x 4常設 1SUSに捨て吊)
  - = 500Wフレネル x 16 (SUS x 12常設 2SUSに捨て吊)
  - = 750Wソース・フォー-50° x 2 (2SUS常設)
  - = 750Wソース・フォー-36° x 4 (1SUS x 2・GL x 2常設)
  - ～移動機材～
  - = 750Wソース・フォー-36° x 4 (舞台裏通路)
  - = 500Wパライト(ミディアム) x 4 (舞台裏通路)
- ※キャスター付きスタンド x 5・ベース x 4あり

**注** ケーブル類は基本仕込みが出来る以外に多少ありますが、60Aからの変換ケーブル及び信号線はありませんのでご注意ください。

- ～調光装置～
- 松下電器 PAREITUS-GX
- ・プリセットフェーダー: 40本 x 3段 (120本 x 1段使用可)
  - ・段マスター: 3本
  - ・クロスフェーダー: 1組 (キュー再生・プリセット段再生兼用)
  - ・調光制御信号: DMX512方式
  - ・メモリーシーン: 1000シーン
  - ・サブマスター: 20本 x 20ページ
  - ・フリーフェーダー: 5本
  - ・エフェクト: 99パターン(1000ステップ)
  - ・パッチ場面: 4面
  - ・外部記憶: 3.5FD (COMOS対応)

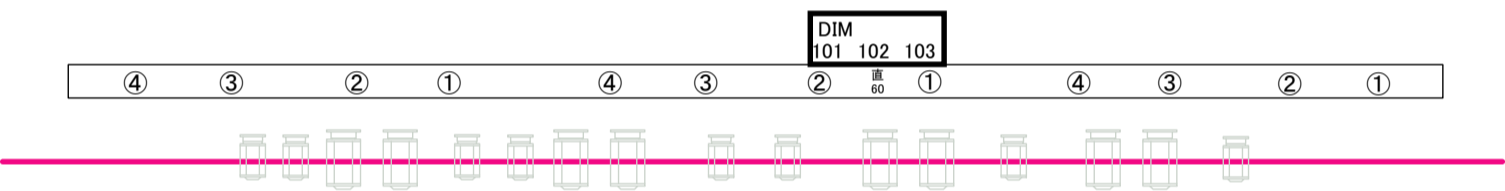
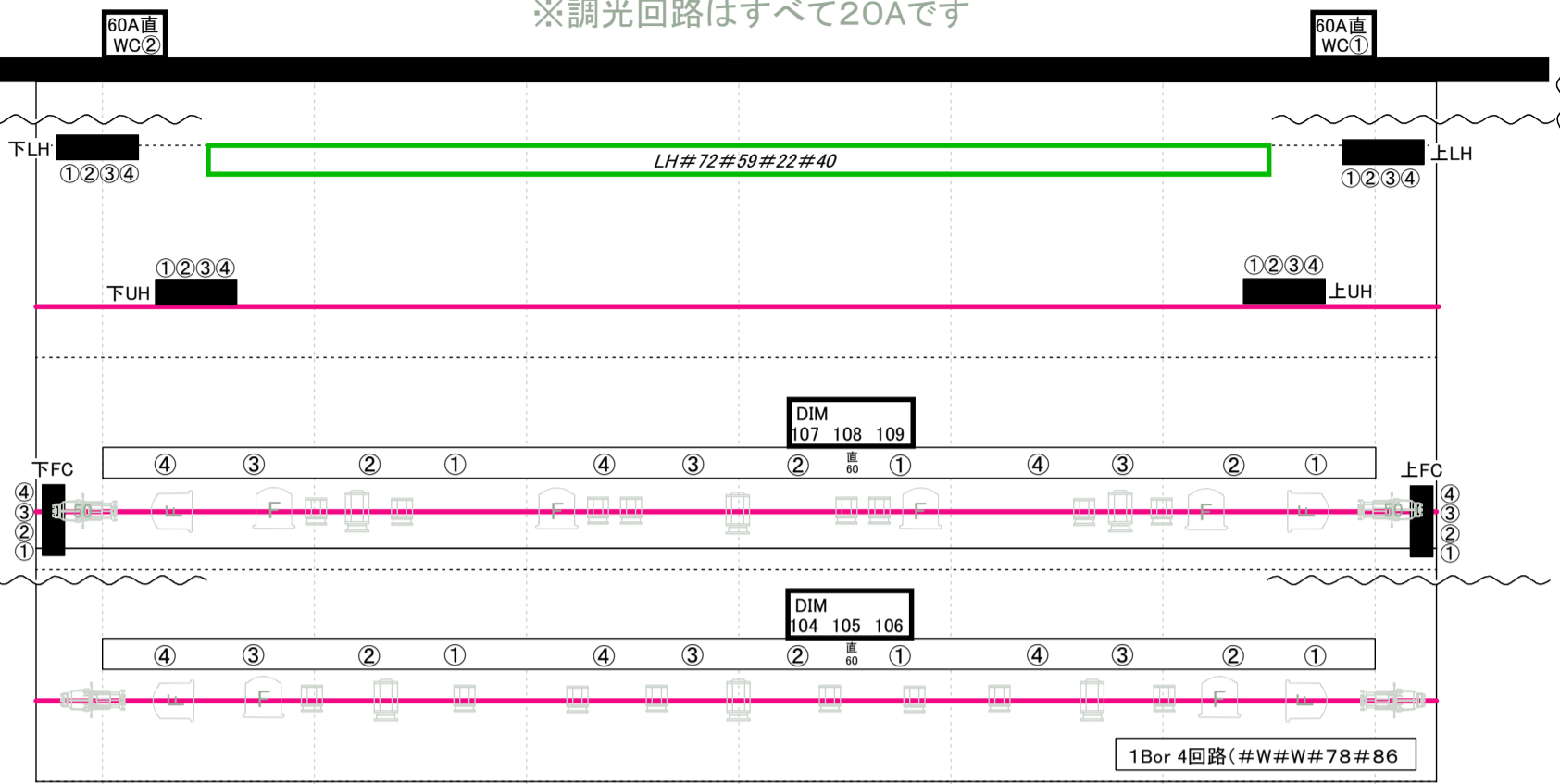
<調整室> ※PIN x 2 (700Wクセノン)

- ～電気設備～
- ・総容量: 90KVA
  - ・仮設電源(照明電源): 3相4線(出口ホルト7mm) (下手舞台裏: 5KVA)
  - ・(一般電源)単相3線(出口ホルト14mm) (下手舞台裏: 15KV)
  - ・調光回路(客電除く): 56回路 ※全回路20A
  - ・直回路: 60A x 7回路
  - ・DMX入力: 1口 (下手舞台裏: 持込機器信号⇄調整室機器信号切替使用)
  - ・DMX出力: 1口 (下手舞台裏)

羽村市生涯学習センターゆとろぎ  
〒205-0003 東京都羽村市緑ヶ丘1-11-5  
TEL 042(570)0707 FAX 042(570)6422

仮設電源  
DMX オス×1  
DMX メス×1

※調光回路はすべて20Aです



＜小ホール機材＞

- = 1KWトツ×8 (CL常設)
  - = 500Wトツ×14 (SUS・CL常設)
  - = 1KWフレネル×14 (SUS×8・GL×4常設 1SUSに捨て吊)
  - = 500Wフレネル×16 (SUS×12常設 2SUSに捨て吊)
  - = 750Wソース・フォー50° ×2 (2SUS常設)
  - = 750Wソース・フォー36° ×4 (1SUS×2・GL×2常設)
  - ～移動機材～
  - = 750Wソース・フォー36° ×4 (舞台裏通路)
  - = 500Wパライイト(ミディアム)×4 (舞台裏通路)
- ※キャスター付きスタンド×5・ベース×4あり

注 ケーブル類は基本仕込みが出来る以外に多少ありますが、60Aからの変換ケーブル及び信号線はありませんのでご注意ください。

～調光装置～  
松下電器 PAREITUS-GX  
・プリセットフェーダー: 40本×3段 (120本×1段使用可)  
・段マスター: 3本  
・クロスフェーダー: 1組 (キュー再生・プリセット段再生兼用)  
・調光制御信号: DMX512方式

・メモリーシーン: 1000シーン  
・サブマスター: 20本×20ページ  
・フリーフェーダー: 5本  
・エフェクト: 99パターン(1000ステップ)  
・パッチ場面: 4面  
・外部記憶: 3.5FD (COMOS対応)

＜調整室＞ ※PIN×2 (700Wクセノン)

～電気設備～  
・総容量: 90KVA  
・仮設電源(照明電源): 3相4線(出口ホルト7mm) (下手舞台裏: 5KVA)  
・(一般電源)単相3線(出口ホルト14mm) (下手舞台裏: 15KV)  
・調光回路(客電除く): 56回路 ※全回路20A

・直回路: 60A×7回路  
・DMX入力: 1口 (下手舞台裏: 持込機器信号⇄調整室機器信号切替使用)  
・DMX出力: 1口 (下手舞台裏)

羽村市生涯学習センターゆとろぎ  
〒205-0003 東京都羽村市緑ヶ丘1-11-5  
TEL 042(570)0707 FAX 042(570)6422

# 小ホール照明DMX回路一覧表

羽村市生涯学習センターゆとろぎ  
 〒205-0003東京都羽村市緑が丘1-11-5  
 TEL 042-570-0707 FAX 042-570-6422

*LH下*

名称	4	3	2	1
DIM	28	27	26	25

*LH上*

名称	4	3	2	1
DIM	24	23	22	21

*UH下*

名称	4	3	2	1
DIM	20	19	18	17

*UH上*

名称	4	3	2	1
DIM	16	15	14	13

*2SUS*

名称	4	3	2	1
DIM	12	11	10	9
仮設	109	108	107	DMX

*FC上*

名称	4	32
DIM	3	31
	2	30
	1	29

*FC下*

名称	4	36
DIM	3	35
	2	34
	1	33

*1SUS*

名称	4	3	2	1
DIM	8	7	6	5
仮設	106	105	104	DMX

*WC上*

名称	1	49
DIM	2	50
	3	51
	4	52

*WC下*

名称	1	53
DIM	2	54
	3	55
	4	56

*Bor*

名称	4	3	2	1
DIM	4	3	2	1

*CL*

名称	4	3	2	1
DIM	48	47	46	45
仮設	103	102	101	DMX

*GC上*

名称	1	37
DIM	2	38
	3	39
	4	40

*GC下*

名称	1	41
DIM	2	42
	3	43
	4	44

*客電*

57	58	59	60	61	62	63	64	65
客席側			客席前方	舞台側			客席中2F	前室

## 小ホール映像設備表

羽村市生涯学習センターゆとろぎ  
〒205-0003東京都羽村市緑が丘1-11-5  
TEL 042-570-0707 FAX 042-570-6422

### 小ホール映像設備

調整室			
名称	型番	備考	数量
DLPビデオプロジェクター	Panasonic PT-DX820	移動不可 XGA・8200lm	1台
基本投射サイズ	HD時5.3m×3m SD時4m×3m		

映像操作卓（舞台下手袖）			
名称	型番	備考	数量
操作制御タッチパネル	AMX ATX - CV10		1台
15インチモニター	mitsubishi LL-T153A-B		1台
DVDプレーヤー	Victor XV-A707	※注	1台

書画カメラ			
名称	型番	備考	数量
書画カメラOHC	ELMO HV-770SX		1台

※注 対応フォーマット  
DVDオーディオ DVDビデオ DVD-RAM (VRフォーマット)  
DVD-RW (VRフォーマット) DVD-R (ビデオフォーマット)  
CD ビデオCD CD-R (MP3・JPEG・WMA)

## 小ホール電源設備表

羽村市生涯学習センターゆとろぎ  
〒205-0003東京都羽村市緑が丘1-11-5  
TEL 042-570-0707 FAX 042-570-6422

### 音響電源

項目	備考
下手袖（上手袖総主幹同系統）	C型（30A）×1口 3P平行（15A）×3口

### 仮設電源（総主幹＝一般電灯同系統）

項目	備考
下手袖 単相3線150A	C型（60A）×4口 C型（20A）×1

### 照明電源

項目	備考
下手袖 3相4線50A	端子出し（17-10mm）