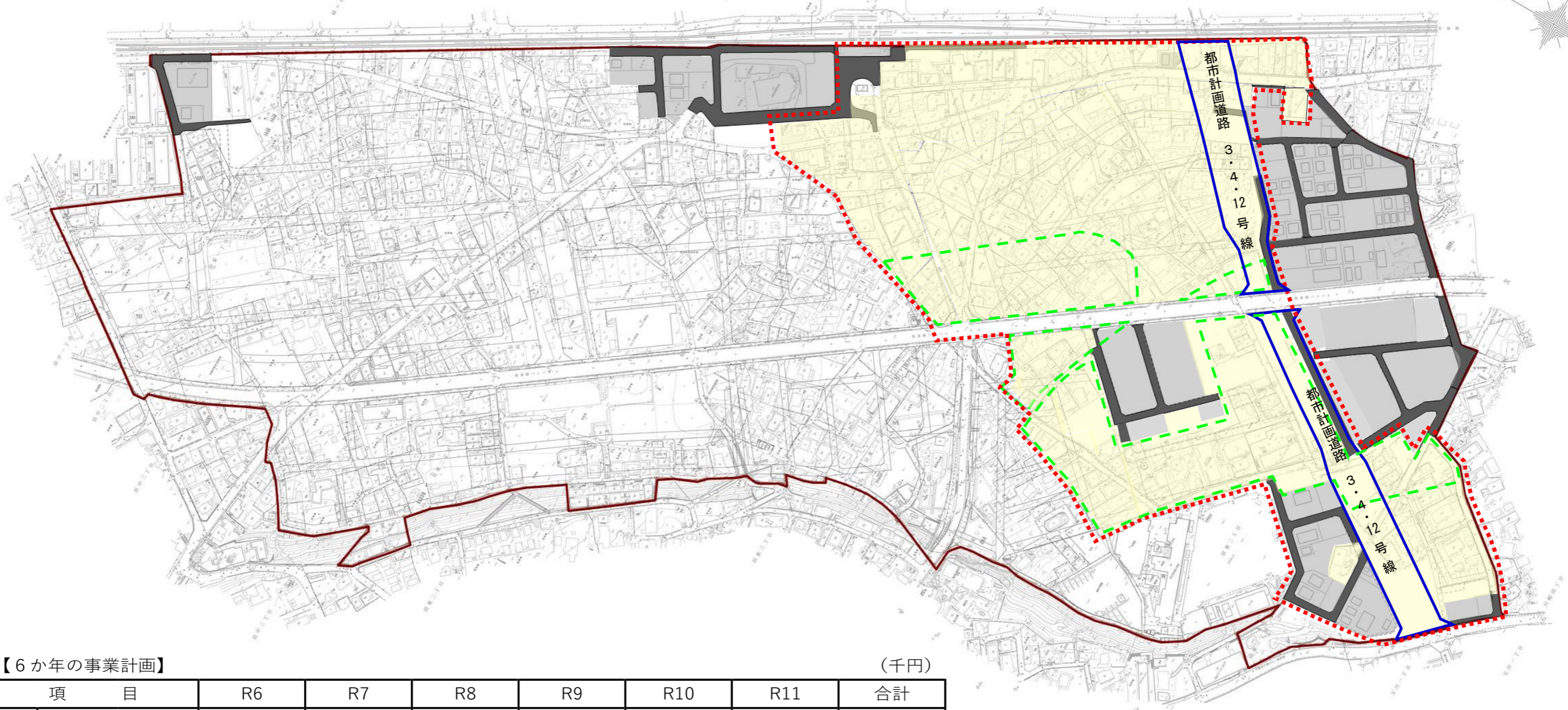


福生都市計画事業 羽村駅西口土地区画整理事業
令和6年度～11年度 事業概要



【6か年の事業計画】

(千円)

項 目		R6	R7	R8	R9	R10	R11	合計
委 託 費	事務費	534,004	456,333	510,610	444,649	472,997	570,172	2,988,765
	工事費	1,568,996	1,853,667	1,907,390	1,884,351	1,946,003	1,030,828	10,191,235
	工事件数	1件	3件	3件	3件	3件	5件	18件
	移転棟数	19棟	49棟	38棟	37棟	36棟	11棟	190棟
	合計	2,103,000	2,310,000	2,418,000	2,329,000	2,419,000	1,601,000	13,180,000
財 源 内 訳	国・都補助金 等	663,750	1,055,000	1,042,750	970,000	1,035,000	237,500	5,004,000
	市負担金	1,439,250	1,255,000	1,375,250	1,359,000	1,384,000	1,363,500	8,176,000
	合計	2,103,000	2,310,000	2,418,000	2,329,000	2,419,000	1,601,000	13,180,000

※各年度の事業内容については、事業の進捗状況により変動する場合があります。

凡	例
令和6年度から11年度までの事業範囲	
建物調査・移転・工事予定範囲	
埋蔵文化財調査想定箇所	
過年度工事施工済箇所	

(注意事項) 都市計画道路3・4・12号線の平面整備については、関係各機関との設計協議や特定財源の見込みが立った段階で、別途、債務負担を設定する予定です。