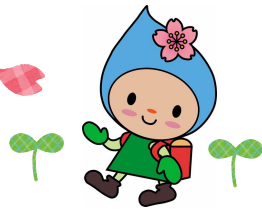


# 栄小・はむらっ子広場だより

## 4・5月号



令和 8 年 4 月 1 日 発行

栄小・はむらっ子広場

電話 080-2372-9111 (開室時のみ直通)

## ご入学・ご進級おめでとうございます。

令和 8 年度は4月15日(水)より「はむらっ子広場」を開室いたします。

放課後、子供たちが安全・安心な場所として過ごせるよう指導員と地域ボランティアの方々と共に、外遊びや自己学習などのサポートをさせていただきます。1年生の参加は6月3日(水)から開始します。

※6・7月号より、はむらっ子広場だよりは、羽村市公式サイトでの公開のみとし、紙での配布は廃止します。

公開のお知らせは、『羽村市 LINE 公式アカウント(教育委員会から(保護者の方向け))』から行いますので、ご登録をお願いします。なお、引き続き、紙での配布をご希望される場合は、生涯学習推進課(下部お問い合わせ先)までご連絡ください。



←羽村市公式サイト  
(おたより掲載ページ)



←羽村市 LINE 公式アカウント

## 4月・5月 開室日 ☆ ( 太字が開室日 ・ 午後5時まで開室 )

2026年4月						
日	月	火	水	木	金	土
			1	2	3	4
5	6	7	8	9	10	11
12	13	14	<b>15</b>	16	<b>17</b>	18
19	20	21	<b>22</b>	23	<b>24</b>	25
26	27	28	29	30		

2026年5月						
日	月	火	水	木	金	土
					<b>1</b>	2
3	4	5	6	7	<b>8</b>	9
10	11	12	<b>13</b>	14	<b>15</b>	16
17	18	19	<b>20</b>	21	<b>22</b>	23
24	25	26	<b>27</b>	28	<b>29</b>	30
31						

## ❀❀お知らせとお願い❀❀

・連絡カードを忘れずに持ってきてください。当日の朝、帰宅時間をお子さんと一緒に確認し、カードへの記入・押印をしてください。連絡カードを忘れたり、保護者印がない場合は、参加できません。

連絡カードの色(令和8年度)

1年生:クリーム / 2年生:コスモス / 3年生:藤 / 4年生:若草 / 5年生:空 / 6年生:オレンジ

※ご不明の点がございましたら、栄小ではなく「はむらっ子広場」  
開室時直通電話、または生涯学習推進課にお問い合わせください。

### 【お問い合わせ先】

羽村市教育委員会 生涯学習部  
生涯学習推進課(プリモホールゆとりぎ内)

電話: **042-570-0707**

午前9時から午後5時まで

(月曜休館。ただし祝日の場合は開館し、翌平日休館)

# 令和 8 年度 栄小はむらっ子広場 開室予定日

## 2026 年 4 月

日	月	火	水	木	金	土
			1	2	3	4
5	6	7	8	9	10	11
12	13	14	<b>15</b>	16	<b>17</b>	18
19	20	21	<b>22</b>	23	<b>24</b>	25
26	27	28	29	30		

## 2026 年 5 月

日	月	火	水	木	金	土
					<b>1</b>	2
3	4	5	6	7	<b>8</b>	9
10	11	12	<b>13</b>	14	<b>15</b>	16
17	18	19	<b>20</b>	21	<b>22</b>	23
24	25	26	<b>27</b>	28	<b>29</b>	30
31						

## 2026 年 6 月

日	月	火	水	木	金	土
	1	2	<b>3</b>	4	<b>5</b>	6
7	8	9	<b>10</b>	11	<b>12</b>	13
14	15	16	<b>17</b>	18	<b>19</b>	20
21	22	23	<b>24</b>	25	<b>26</b>	27
28	29	30				

## 2026 年 7 月

日	月	火	水	木	金	土
			<b>1</b>	2	<b>3</b>	4
5	6	7	<b>8</b>	9	<b>10</b>	11
12	13	14	<b>15</b>	16	17	18
19	20	21	22	23	24	25
26	27	28	29	30	31	

## 2026 年 8 月

日	月	火	水	木	金	土
						1
2	3	4	5	6	7	8
9	10	11	12	13	14	15
16	17	18	19	20	21	22
23	24	25	26	27	28	29
30	31					

## 2026 年 9 月

日	月	火	水	木	金	土
		1	2	3	<b>4</b>	5
6	7	8	<b>9</b>	10	<b>11</b>	12
13	14	15	<b>16</b>	17	<b>18</b>	19
20	21	22	23	24	<b>25</b>	26
27	28	29	<b>30</b>			

## 2026 年 10 月

日	月	火	水	木	金	土
				1	<b>2</b>	3
4	5	6	<b>7</b>	8	<b>9</b>	10
11	12	13	14	15	16	17
18	19	20	<b>21</b>	22	<b>23</b>	24
25	26	27	<b>28</b>	29	<b>30</b>	31

## 2026 年 11 月

日	月	火	水	木	金	土
1	2	3	<b>4</b>	5	<b>6</b>	7
8	9	10	<b>11</b>	12	<b>13</b>	14
15	16	17	18	19	20	21
22	23	24	<b>25</b>	26	<b>27</b>	28
29	30					

## 2026 年 12 月

日	月	火	水	木	金	土
		1	<b>2</b>	3	<b>4</b>	5
6	7	8	<b>9</b>	10	<b>11</b>	12
13	14	15	<b>16</b>	17	<b>18</b>	19
20	21	22	<b>23</b>	24	25	26
27	28	29	30	31		

## 2027 年 1 月

日	月	火	水	木	金	土
					1	2
3	4	5	6	7	8	9
10	11	12	<b>13</b>	14	<b>15</b>	16
17	18	19	<b>20</b>	21	<b>22</b>	23
24	25	26	<b>27</b>	28	<b>29</b>	30
31						

## 2027 年 2 月

日	月	火	水	木	金	土
	1	2	<b>3</b>	4	<b>5</b>	6
7	8	9	<b>10</b>	11	<b>12</b>	13
14	15	16	<b>17</b>	18	<b>19</b>	20
21	22	23	<b>24</b>	25	<b>26</b>	27
28						

## 2027 年 3 月

日	月	火	水	木	金	土
	1	2	<b>3</b>	4	<b>5</b>	6
7	8	9	<b>10</b>	11	12	13
14	15	16	17	18	19	20
21	22	23	24	25	26	27
28	29	30	31			