

大腸がん検診

40歳代から増加し始め、女性のがん死亡原因の第1位、男性の第2位となっている大腸がん。早期発見・早期治療であれば、95%以上が治ります。

対象 市内在住で、検診日現在40歳以上の方

※会社などで検診が受けられる方は除く。期間 6月1日(土)～10月31日(木)

検査方法 便潜血反応検査(2日採便法) 受診方法 市内協力医療機関に連絡後、採便容器を受領し、2日分の採便をして医療機関へ提出してください(1日分の採便では検査できません)。

※健康結果は、医療機関から本人に説明します。

※検診結果が陽性の場合、その後の精密検査の受診状況などの把握のため、市から連絡します。

※実施医療機関について詳しくは、市公式サイトを確認するか、問い合わせてください。



問合せ 健康課(保健センター内) 626



成人歯科健診を受けましょう(40～64歳)

期間 6月1日(土)～7月31日(木)

対象 市内在住で、令和6年6月1日現在40～64歳の方

内容 問診、現存歯・義歯の状況、口腔衛生状況、歯周病の状況などの健診

受診方法 市内歯科健診実施医療機関に事前予約してください。

※65歳以上の方の歯科健診は、9・10月に行います。

※現在、歯の治療中の方は受診できません。 ※1人につき、年1回の受診です。

※実施医療機関については、市公式サイトを確認するか、問い合わせてください。



問合せ 健康課(保健センター内) 623

肝炎ウイルス検診(早期発見・早期治療が肝心)

肝炎ウイルスは肝臓がんの主な原因です。感染しても気づかないうちに進行する場合があります。命を守るために検診を受けましょう。

期間 6月1日(土)～10月31日(木)

対象 次の①または②に当てはまる方 ①市内在住で40歳(昭和59年4月2日～昭和60年4月1日生まれ)の方

②41歳以上で過去に肝炎ウイルス検査を受けたことのない方、年度内に受診した特定健診などで肝機能の数値に異常があり検診を希望する方

※会社などで検査が受けられる方は除く。検査内容 血液検査によるB型・C型肝炎検査

受診方法 直接、実施医療機関に連絡し受診(健康保険証をお持ちください)

※実施医療機関については、市公式サイトを確認するか、問い合わせください。

問合せ 健康課(保健センター内) 626

30歳・35歳健康診査

若い頃からの健康づくりが、将来の生活習慣病予防につながります。健診を受ける機会のない方は、無料で健診を受けられるチャンスです。

期間 6月1日(土)～10月31日(木)

対象 次の①～③のすべてに当てはまる方 ①市内在住の方

②30歳または35歳(平成6年4月2日～平成7年4月1日生まれまたは平成元年4月2日～平成2年4月1日生まれ)の方

③同様の内容の健康診査を受診する機会のない方

※妊産婦の方(妊娠中および出産後1年間)は対象になりません。

※受診は年度内1回となります。

申込み 10月21日(月)まで(必着)に、市公式サイト内の申込みフォーム、または申込書に必要事項を記入の上、保健センターへ

※申込書は市公式サイトからダウンロードすることができます。

宛先 〒205-0003 羽村市緑ヶ丘5-5-2 羽村市保健センター

受診方法 保健センターで発行する受診券と健康保険証をお持ちの上、実施医療機関で受診してください。

※実施医療機関、検査項目などについては、市公式サイトを確認してください。

問合せ 健康課(保健センター内) 626



環境

適正管理化学物質の使用量報告書などの提出を

工場、指定作業場で対象化学物質を年間100kg以上取り扱っている場合、前年度分の使用量などの報告が義務付けられています。

提出書類 適正管理化学物質の使用量等報告書、化学物質管理方法書(改定した場合のみ)

報告期限 6月28日(金)

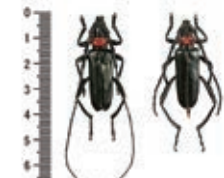
問合せ 環境政策課 227

「特定外来生物」クビアカツヤカミキリの防除にご協力を

クビアカツヤカミキリは、サクラヤモモ、ウメなどのバラ科の樹木に寄生して枯らしてしまう外来のカミキリムシです。市内でも被害が確認されており、被害にあった樹木は内部を食い荒らされ、やがて枯死や倒木の恐れがあります。

【成虫の特徴】 体長:25～40mm/発生期:6～8月

被害にあった樹木の根元や幹肌には、フラスと呼ばれる幼虫が排出する木くずと糞が混ざったものが見られます。所有する樹木にフラスがないか確認をお願いします。



▲クビアカツヤカミキリ (左:オス、右:メス)



▲フラス

「出典:クビアカツヤカミキリ防除の手引き(東京都環境局)」

問合せ 環境政策課 226



放射線量の測定結果

令和5年度富士見公園における空間放射線量測定結果 (単位:μSv/h)

Table with columns: 測定日, 天候, 測定高さ (5cm, 50cm, 1m). Rows include dates from June 15 to March 13 of the following year.

※一般の人(子ども含む)が1年間に浴びる放射線量の限度は、1,000マイクロシーベルト(1時間当りに換算すると0.23マイクロシーベルト)で、それ以下であれば、健康に影響を及ぼすレベルではないと言われています(国際放射線防護委員会の2007年勧告より)。

問合せ 環境政策課 227



公園通信はむらじかん

ポットラックイベント&ワークショップ

ポットラックプロジェクト、今年も始まります!ぜひ、ふらっと遊びに来てください。

日時 6月15日(土)午前10時～午後4時

会場 S&Dスポーツパーク富士見子ども広場

内容 ▼イベント...手づくりおもちゃ教室、リースづくり、その他ワークショップで生まれたプログラムなど ▼ワークショップ...公園での過ごし方や、やってみたいことのアイディア出し

時間 ①午前10時から ②午後2時から

※申込み不要、出入り自由です!

問合せ 土木課公園管理係 283



▲ポットラック公式ライン

《たま川減右衛門・量右衛門からのお願い》 携帯電話はどう捨てる? の巻



問合せ 生活環境課 204