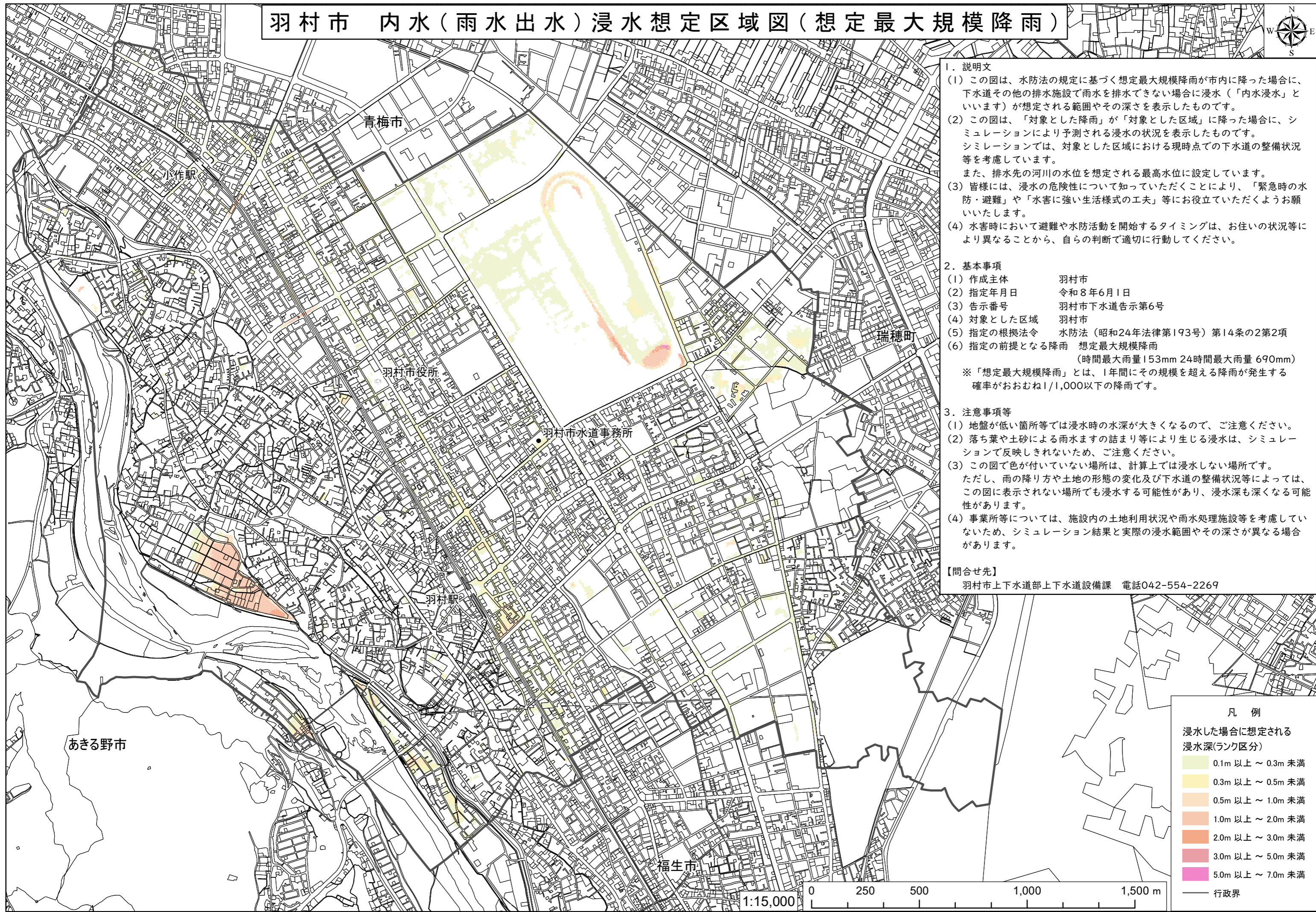


# 羽村市 内水（雨水出水）浸水想定区域図（想定最大規模降雨）



1. 説明文  
(1) この図は、水防法の規定に基づく想定最大規模降雨が市内に降った場合に、下水道その他の排水施設で雨水を排水できない場合に浸水（「内水浸水」といいます）が想定される範囲やその深さを表示したものです。  
(2) この図は、「対象とした降雨」が「対象とした区域」に降った場合に、シミュレーションにより予測される浸水の状況を表示したものです。シミュレーションでは、対象とした区域における現時点での下水道の整備状況等を考慮しています。また、排水先の河川の水位を想定される最高水位に設定しています。  
(3) 皆様には、浸水の危険性について知っていただくことにより、「緊急時の水防・避難」や「水害に強い生活様式の工夫」等にお役立ていただくようお願いいたします。  
(4) 水害時において避難や水防活動を開始するタイミングは、お住いの状況等により異なることから、自らの判断で適切に行動してください。

2. 基本事項  
(1) 作成主体 羽村市  
(2) 指定年月日 令和8年6月1日  
(3) 告示番号 羽村市下水道告示第6号  
(4) 対象とした区域 羽村市  
(5) 指定の根拠法令 水防法（昭和24年法律第193号）第14条の2第2項  
(6) 指定の前提となる降雨 想定最大規模降雨  
(時間最大雨量153mm 24時間最大雨量 690mm)  
※「想定最大規模降雨」とは、1年間にその規模を超える降雨が発生する確率がおおむね1/1,000以下の降雨です。

3. 注意事項等  
(1) 地盤が低い箇所等では浸水時の水深が大きくなるので、ご注意ください。  
(2) 落ち葉や土砂による雨水ますの詰まり等により生じる浸水は、シミュレーションで反映しきれないため、ご注意ください。  
(3) この図で色が付いていない場所は、計算上では浸水しない場所です。ただし、雨の降り方や土地の形態の変化及び下水道の整備状況等によっては、この図に表示されない場所でも浸水する可能性があり、浸水深も深くなる可能性があります。  
(4) 事業所等については、施設内の土地利用状況や雨水処理施設等を考慮していないため、シミュレーション結果と実際の浸水範囲やその深さが異なる場合があります。

【問合せ先】  
羽村市上下水道部上下水道設備課 電話042-554-2269

凡例

浸水した場合に想定される浸水深(ランク区分)

0.1m 以上 ~ 0.3m 未満
0.3m 以上 ~ 0.5m 未満
0.5m 以上 ~ 1.0m 未満
1.0m 以上 ~ 2.0m 未満
2.0m 以上 ~ 3.0m 未満
3.0m 以上 ~ 5.0m 未満
5.0m 以上 ~ 7.0m 未満

— 行政界

この地図は、東京都縮尺1/2,500地形図を使用(承認番号:7都市基交測第78号)して作成したものである。無断複製を禁ずる。この地図の著作権は、東京都及び株式会社ミッドマップ東京に帰属する。