

広報はむら

HAMURA

愛情ギュッとず〜っとはむら

2026
6.1
No.1166

Contents

P 1 ~ 4

高齢の方に自動通話録音機を貸し出します／固定資産税に関するお知らせ／家族写真撮影会参加者募集／行政連絡員／25th アート in はむら展・ボランティア募集

P 5 ~ 6

こどもまんなか公園づくりプロジェクト／インターネット公売／子ども体験塾

P 7 ~ 12

お知らせ

P 13 ~ 16

情報アラカルト

P 17 ~ 18

6月の相談日／休日診療など

裏表紙

市民記者レポート／
ヒノトントンZOO NEWS

高齢の方に自動通話録音機を貸し出します

現在、振り込め詐欺を含む特殊詐欺等の被害が後を絶ちません。

特殊詐欺の犯人からの電話を受ける前段階の対策として、警告メッセージと録音機能により、被害を未然に防止することが期待できます。

貸出対象者 市内在住の高齢者（65歳以上）が居住する世帯

※1世帯1台限り。2・3世帯住宅であっても、高齢の方が主に使用する電話機に限る。

※警視庁が運用している「自動通話録音（警告）機」が設置されている世帯を除く。

申込方法 市役所東庁舎2階防災安全課に、申込書を提出してください。

※申込時に申込者の住所・氏名・生年月日が分かる身分証明書を提示してください。

※代理人申込の場合、申込者および代理人の身分証明書または写しを提示してください。

貸出期間 貸与決定日から3年間

※3年間の貸出期間経過後は、利用者に譲渡します。

対応電話機等

・ナンバーディスプレイ機能付電話機

・留守番電話機能付電話機

・FAX付電話機

※電気料金は利用者負担です。

※利用者各自で設置してください。

※申込書は、市公式サイトからダウンロード

することが出来ます。



▲市公式サイト



問合せ 防災安全課防犯・交通安全係内 216

表紙の写真

市民公募作品



= 二輪草咲く浅間岳 =

郷土博物館から浅間岳へ向う登山道の途中に、春には二輪草の群落があらわれます。雨の後には小さな川もあらわれ、ハイキング気分を盛り上げてくれます。

撮影 長谷川 勇さん

撮影日 2025/4/19

撮影場所 羽村市郷土博物館横から浅間岳への登り道脇

[発行] 羽村市 [編集] 羽村市秘書広報課
〒205-8601 東京都羽村市緑ヶ丘5-2-1
☎ 042-555-1111 ㊟ 336 FAX 042-554-2921
URL = <https://www.city.hamura.tokyo.jp/>
✉ s102000@city.hamura.tokyo.jp

固定資産税に関するお知らせ

問合せ 課税課資産税係内 158

新(増)築した家屋の調査

固定資産税・都市計画税の算出根拠となる家屋の評価額を決定するため、令和8年中に新築・増築した家屋を対象に調査を行います。家屋の完成を確認次第、家屋調査の日程調整のながきを送付します。希望日時をお知らせください。

※車庫やサンルームなどを増築した場合も課税対象となる場合があります。

現地調査

適正な課税のため年に数回、市内全域を巡回し、家屋の新築や滅失、土地の利用状況などを確認しています。

届け出・申告をしてください

取壊し家屋(建物)の届け出

令和8年中に家屋(全部または一部)を取り壊した場合は、届け出をしてください。

- 登記されている家屋：東京法務局西多摩支局で家屋の滅失登記
 - 未登記の家屋：課税課資産税係へ「家屋取壊し申告書」を提出
- ※取壊しの届け出がないと、来年度以降も家屋が存在するものとして課税される場合があります。

住宅用地などの申告

市内に土地を所有していて、令和8年中に次に該当する方は「固定資産税住宅用地等申告書」を提出してください。

- 住宅を新築し、土地を新しく住宅用地として使用した場合
- 住宅を取り壊し、土地を住宅用地として使用しなくなった場合
- 住宅用地の全部または一部に事業用家屋を新築した場合
- 住宅を事業用家屋に用途変更した場合
- 住宅を建て替えている場合

申告用紙のダウンロード

各種申告書は、市公式サイトからダウンロードすることが出来ます。



▲市公式サイト

改修工事を行った住宅に対する固定資産税の減額制度

住宅の省エネ改修

平成26年4月1日以前に建築された住宅で、一定の要件を満たす省エネ改修工事を行った場合、改修工事が完了した年の翌年度分を減額

住宅のバリアフリー改修

新築された日から10年以上経過した住宅で、一定の要件を満たすバリアフリー改修工事を行った場合、改修工事が完了した年の翌年度分を減額

住宅の耐震改修

昭和57年1月1日以前に建築された住宅で、一定の要件を満たす耐震改修工事を行った場合、改修工事が完了した年の翌年度分を減額

分譲マンションでの大規模修繕

一定の要件を満たす分譲マンションが長寿命化に資する大規模修繕工事を行った場合、工事が完了した年の翌年度分を減額

※いずれも申告期限は工事が完了した日から3か月以内です。
※詳しくは、市公式サイトを確認するか、問い合わせてください。

特に記載がない場合、市役所の受付時間は土・日曜日、祝日を除く午前8時30分～午後5時です。申込みの記載がない場合は直接会場へ。費用の記載がない場合は無料です。

はむら家族プロジェクト「家族写真撮影会」

問合せ 秘書広報課広報・シティプロモーション係内 339

子育て家族をモデルに、プロのフォトグラファーが無料で写真を撮影します。家族のお気に入りの場所で、一生の思い出に残るすてきな家族写真を撮影しませんか。なお今回は、初めて参加する方だけでなく、過去に本プロジェクトに参加された方も応募可能です！

参加後は、フォトデータとパネルをプレゼントします。

※撮影した写真は、写真展や市公式サイトへの掲載など、さまざまな市のPRに活用します。



▲市公式サイト



撮影会

期日 7月11日(土)、9月6日(日)、10月3日(土)のいずれか

※時間など詳しくは、参加決定者にお知らせします。

対象 市内在住で10歳までの子どもを育てている家族

定員 15組(初めて参加する方…10組、過去に参加したことのある方…5組。いずれも申込多数の場合抽選)

申込み 6月8日(月)午後5時までに、右の二次元コードから申し込んでください。

説明会&交流会

日時 6月21日(日)午前10時～午後0時30分

※当選した方は必ず参加してください。

会場 プリモホールゆとろぎレセプションホール

特に記載がない場合、市役所の受付時間は土・日曜日、祝日を除く午前8時30分～午後5時です。申込みの記載がない場合は直接会場へ。費用の記載がない場合は無料です。

行政連絡委員名簿

(敬称略)

区域名	氏名	区域名	氏名
川崎東	おおもり 大森 達也	五ノ神中	調整中
川崎西	さくらざわ 桜沢 修	東台	こやま 小山 茂樹
上水通り	たなか やすお 田中 保夫	富士見平第一	くずお 葛尾 豊
神明台	おおの えいいち 大野 英一	羽村団地	すずき とみお 鈴木 登美夫
双葉富士見	あおき みつる 青木 満	奈賀一	かたやま のぼる 片山 昇
双葉町松原	こたいら しゅういち 古平 周一	奈賀二	こばやし かずゆき 小林 一幸
神明台上	こにし かつとし 小西 勝敏	田ノ上第一	よしえ 吉江 友秋
神明台住宅	さわむら せいじ 澤村 誠司	田ノ上第二	はむら たかゆき 羽村 孝之
都営神明台	きたじま たもつ 北島 保	田ノ上第三	たかだ しゅういち 高田 秀一
本町第一	たむら よしあき 田村 義明	旭ヶ丘	まつやま ひろあき 松山 寛明
本町第二	しまだ まこと 島田 誠	間坂第一	かとう すずむ 加藤 進
本町第三	しみず みつぐ 清水 貢	間坂第二	ひろた ひろき 廣田 寛樹
東第一	ひらまつ くに おお 邦雄	宮地	すざき かずひで 須崎 和英
東第二	しまだ よしみち 島田 善道	美原	おさき としゆき 小作 敏之
清流	うめやま まさなお 梅山 政尚	小作本町	しらい ひろやす 白井 裕泰
緑ヶ丘第一	あらい ゆたか 新井 豊	小作台東	※かなざわ たかのり 金澤 隆典
緑ヶ丘第二	すぎもと まさみ 杉本 正巳	小作台西	うすい りょうじ 薄井 亮二
緑ヶ丘三丁目	しだ やすお 志田 保夫	栄町第一	いのせ のぶお 猪瀬 信夫
緑ヶ丘西	※もろほし ちか 諸星 裕	栄町第二	たばた まさひこ 田畑 正彦
五ノ神東	えんどう かずとし 遠藤 和俊		

行政連絡委員は地域の声の集約や、行政情報の伝達など、行政と地域をつなぐ重要な役割を担い、活動しています。ここで新たな委員が就任しましたので、お知らせします。

※…新任

行政連絡委員 「存在」ですか 市民と行政のパイプ役

問合せ 地域振興課地域振興係内 203

二次元コードのついてる記事は、その二次元コードをスマートフォンで読み取ると、市公式サイトなどで詳しい内容を確認したり、そのまま申込を進めることができます。

25th アート in はむら展

多摩地域のアーティスト 73 人の現代アート作品を展示します。

会期 6月23日(火)～7月5日(日)の午前10時～午後5時(月曜休館)

※最終日は午後4時まで

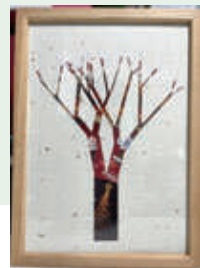
会場 ゆとろぎ展示室など(館内のさまざまな場所で展示します)



▲市公式サイト



▲申込フォーム



1 対話によるわくわく鑑賞ナイト

参加者が作品の感想を出し合い、対話しながら作品を鑑賞します。

日時 7月4日(土)午後6時30分～8時

対象 高校生以上

定員 10人(申込順)

2 ワークショップ ～わたしの木～

世界に1つだけの「わたしの木」をつくってみよう!

日時 7月4日(土)①午後1時～2時 ②午後2時30分～3時30分

対象 幼児～大人(小学校3年生以下は保護者同伴必須)

定員 各回10人(申込順)

講師 浅見 和司さん(造形作家)

3 フルート演奏&わくわく鑑賞ツアー

フルートの生演奏の後、作家の説明を聞きながら館内を回ります。

日時 6月28日(日)午前10時～11時30分

4 アーティストトーク

出展作家による作品解説とトークを行います。

日時 6月27日(土)午後2時～4時

※詳しくは、市公式サイトを確認するか、問い合わせてください。

企画・運営 羽村市生涯学習センターゆとろぎ協働事業運営市民の会、TAC (Tama Artist and Citizen Network)

申込み・問合せ 6月17日(水)午前9時から上の申込フォームまたは直接、プリモホールゆとろぎへ ☎ 570-0707

FAX570-6422

※①、②は申込順。③、④は直接、展示室へ

小学生鑑賞教室 サポートボランティア募集

「25th アート in はむら展」の開催期間中、小学校4年生を対象とした鑑賞教室を行います。子どもたちが楽しく安全に鑑賞できるようお手伝いいただくサポートボランティア(無償)を募集します。

子どもたちのグループに付き添い、一緒に作品を鑑賞しながら、子どもたちの感想を引き出す活動で、特別な知識や説明は必要ありません。

実施日	主な活動時間
6月25日(木)	③
6月26日(金)	③
6月30日(火)	③④
7月1日(水)	②
7月2日(木)	①③④
7月3日(金)	④

活動時間(予定)

- ①午前8時30分～10時30分
- ②午前9時30分～11時30分
- ③午前10時～正午
- ④午後1時～3時

※活動時間は前後する場合があります。 ※1枠のみの参加もできます。

申込み 6月12日(金)までに、希望日時と連絡先(メールアドレス、電話番号)を

Eメールまたは直接、市役所西庁舎3階学校教育課指導係へ

問合せ 学校教育課指導係 ☎ 376

✉ s701000@city.hamura.tokyo.jp



▲小学生鑑賞教室の様子

水上公園整備基本計画を策定しました！ こどもまんなか公園づくりプロジェクト

問合せ 土木課公園管理係内 282

水上公園は市営のプール施設として開園し、平成30年のプール休止以降、新たな活用方法について検討を進めてきました。令和7年度には、庁内検討委員会を設置し、今後の方針を「水上公園整備基本計画」として整理しました。

今後の方針

- ・ **プール施設の廃止**：人口減少・少子化による利用者数の減少、猛暑や気候変動への対応、施設の老朽化、多額の修繕費などの課題を踏まえ、安全・安心かつ市民のニーズに応える施設として運営を維持することが困難であるため。
- ・ **子どもの遊び場の整備**：東京都の補助事業を活用し、年間を通して利用可能な施設にすることで長期的かつ持続可能なサービスを提供する。



▲市公式サイト

第1回遊びと学びイベント&第3回遊び場づくりワークショップ ～みんなの夢の遊び場を計画してみよう～

日時 6月13日(土)午後1時30分～5時(受付：午後1時から)
会場 日都産業株式会社羽村工場(神明台4-5-1)
対象 市内在住の子ども、子育て中の人や遊び場づくりに興味がある方など
内容 市内遊具製造事業者の工場見学や遊具の勉強、水上公園での遊びの計画づくり
定員 40人程度(申込順)
 ※公共交通機関、自転車などでお越しください。
 車を利用される方はお問い合わせください。
 ※子どもの休憩スペース、赤ちゃん休憩室などあります。
申込み 6月12日(金)の正午までに右の申込フォームから



▲申込フォーム

次回!

水上公園の遊び場づくり出張ワークショップ!日本大学生産工学部の3Dプリンターなどで夢の遊び場計画を形にしていきましょう!

日にち 7月19日(日)
会場 ヒノトントンZOO

※詳しくは、
 広報はむら7月1日号に掲載します。



▲遊び・学びイベントの様子

◆頂いた意見やアイディアは、今後の整備内容の参考にさせていただきます。気軽に参加してください!

令和8年度 第2回インターネット公売

参加申込期間 5月29日(金)午後1時～6月15日(月)午後11時
公売ウェブサイト KSI 官公庁オークション

動産公売(せり売り)

入札期間 6月23日(火)午後1時～25日(木)午後11時
出品内容 車など約30点

不動産公売(入札)

入札期間 6月23日(火)午後1時～30日(火)午後1時
出品内容 不動産物件1件
 ※詳しくは、市公式サイト・KSI 官公庁オークションサイトを
 確認してください。

問合せ 納税課内 167



▲市公式サイト



▲KSI 官公庁オークションサイト





令和8年度 多摩・島しょ広域連携活動助成事業 子ども体験塾
創造力爆発！～クリエイターへの扉を開こう～

問合せ プリモホールゆとろぎ ☎ 570-0707

■マインクラフトでゲーム実況体験

プログラミング的思考や創造性を育むことも期待される大人気ゲーム「マインクラフト」を題材にゲーム実況動画作りにチャレンジします！企画、撮影、編集の体験を通じて動画を完成させよう！



■日時・会場（全6回）

※いずれの回も内容は同じです

日にち	時間	会場
8月4日(火)		S&Dたまぐーセンター多目的ホール（青梅市）
8月5日(水)	①午前10時～正午 ②午後2時～4時	瑞穂ビューパーク・スカイホール小ホール（瑞穂町）
8月6日(木)		プリモホールゆとろぎレセプションホール（羽村市）

対象 羽村市・青梅市・瑞穂町に在住・在学の小・中学生

定員 各回30人（申込多数の場合は抽選）

講師 FULMA 株式会社

申込み 6月30日(火)までに右の申込フォームまたは直接、各自治体の子ども体験塾担当窓口へ



▲申込フォーム

■マイクラと広がる表現の世界

マイクラ教育※の第一人者のタツナミ シュウイチさんが、マイクラを通じた「モノづくり」と「表現」について語ります！コンテンツ企画の裏側から、クリエイターとしての生き方まで、リアルで熱いメッセージをお届けします！



▲タツナミ シュウイチさん

日時 8月8日(土)午後2時～3時30分（予定）

会場 プリモホールゆとろぎ大ホール

対象 羽村市・青梅市・瑞穂町に在住・在学の小・中学生

定員 835人（申込多数の場合抽選）

講師 タツナミ シュウイチさん（マイクラ教育第一人者「マインクラフトプロフェッサー」）

※詳しくは、市公式サイトを確認するか、問い合わせてください。

申込み 6月30日(火)までに、右の申込フォームまたは直接、各自治体の子ども体験塾担当窓口へ

主催 青梅市・羽村市・瑞穂町子ども体験塾実行委員会



▲申込フォーム

※マイクラ教育とは…人気ゲーム「マインクラフト」を教育プラットフォームとして活用する学習方法です。プログラミングスキルの習得をはじめ、共同学習、創造性、問題解決能力といったスキルの育成できるツールとして注目されています。

※Mojang ©2009-2026. 「Minecraft」はMojang Synergies ABの商標です。

※このイベントは、Minecraftの公式のイベントではありません。MojangまたはMicrosoftから承認を受けておらず、それとの関連性もありません。

※NOT AN OFFICIAL MINECRAFT EVENT. NOT APPROVED BY OR ASSOCIATED WITH MOJANG OR MICROSOFT.

褒章

暮らし

健康

募集

褒章

令和8年度春の褒章について

■藍綬褒章 新島二三彦さん

羽村市スポーツ推進委員、東京都スポーツ推進委員協議会の会長を務めるなど、長年にわたり東京都のスポーツ振興や発展に貢献された功績が認められたものです。5月20日(水)に伝達式、拜調が行われました。



▲新島 二三彦さん

問合せ S&Dスポーツアリーナ羽村

0570-0033 / FAX 0554-9974

暮らし

後期高齢者医療制度被保険者の方へ 交通事故などにあつたとき

第三者から受けたけがなどの医療費は、加害者(相手方)が過失割合に応じて負担しますが、届け出により、後期高齢者医療で保険診療を受けることができます。診療を受ける際は、医療機関に事故による受診であることを伝えてください。

事故(自損事故含む)にあつたら、市民課高齢医療・年金係に必ず届け出てください。事故の状況を把握後、必要書類などを案内します。事故日から30日以内に提出してください。

※交通事故の場合、事故証明書が必要となります。必ず警察に届け出てください。

問合せ 市民課高齢医療・年金係(内138)

0570-0861519

資格確認書の更新について

8月1日以降、資格確認書の発行は年齢によって取り扱いを変更します。

85歳以上…資格確認書を発行

84歳以下…5月末までにマイナ保険証を利用した頻度が次の両方に当てはまる場合のみ資格情報のお知らせを発行。当てはまらない方には、従来の資格確認書を発行。

- ・直近1年以内に6回以上利用
- ・直近概ね3か月以内に利用

資格情報のお知らせの発行対象で、資格確認書が必要な方は、窓口またはマイナポータルで申請してください。窓口で手続きする場合は、本人確認書類、代理申請する場合は、来庁される方の本人確認書類も必要です。

問合せ 市民課高齢医療・年金係(内138)

市民税・都民税納税通知書を 6月中旬に送付します

市民税・都民税(住民税)は、毎年1月1日現在、住民票のある市区町村に、前年の所得をもとに算出された税額を納めていただく税金です。納期は年4回です。年金特別徴収の対象の方は、年6回に分けて年金から引き落としとなります。なお、会社を通じて特別徴収税額の決定通知書が届く方は、6月の給与から翌年5月の給与までに12回に分けて引き落としとなります。

問合せ 課税課市民税係(内162)

令和8年経済センサス活動調査 回答は6月8日まで!

全国すべての企業・事業所を対象として行っています。回答していない事業所企業には、調査員が再度訪問し、依頼します。期限内の回答をお願いします。

回答期限 6月8日(月)

※統計法に基づく調査で、回答する義務があります。調査内容を統計作成目的以外で使用することはありません。

問合せ 総務課総務係(内348)

人権擁護委員はわたしたちの 相談パートナーです

人権擁護委員は、法務大臣から委嘱された、民間のボランティアで、市内では4人の委員が活動しています。

主な活動

●人権・身の上相談

不当な迫害・いじめなど、人権に関することで困っている方の問題解決を手伝います。随時、予約を受け付けています。

日時 毎月第3木曜日午後1時30分～4時30分

会場 市役所1階市民相談室

定員 各日3人(申込順)

申込み・問合せ 事前に電話または直接、秘書広報課市民相談係(内541)へ

●人権啓発活動

人権を尊重することの大切さを正しく認識してもらうための啓発活動です。

問合せ 総務課総務係(内333)

生理用品を無償で配布します

配布期間 6月12日(金)～15日(月)

配布場所・時間 市役所1階多目的室：午前9時～午後5時(13日(土)は午前9時～正午) / プリモホールゆとりぎ受

付：午前9時～午後8時

配布内容 生理用品 1人1パック（先着順。なくなり次第終了）

受取方法 一部の市内公共施設に設置する配布カードや市公式サイトへの画面を提示するか、窓口に掲示している案内ポスターを指差して職員に伝えください。言葉に出さなくても、受け取ることでできます。

※詳しくは市公式サイトを確認してください。
問合せ 総務課総務係内333



▲市公式サイト

特定外来生物 クビアカツヤカミキリの防除にご協力を

クビアカツヤカミキリは、サクラやモモ、ウメなどのバラ科の樹木に寄生して枯らしてしまう外来のカミキリムシです。市内でも被害が確認されており、被害にあった樹木は内部を食い荒らされ、やがて枯死や倒木の恐れがあります。

被害にあった樹木の根元や幹肌には、フラスと呼ばれる幼虫が排出する木くずと糞が混ざったものが見られます。所有する樹木にフラスがないか確認をお願いします。

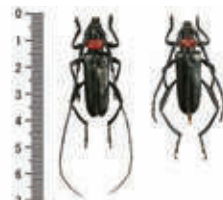
また、クビアカツヤカミキリは「特定外来生物」に指定されているため、



▲市公式サイト

発見したらその場で駆除し、環境政策課へ連絡してください。

【成虫の特徴】
 体長：25～40mm
 発生期：6～8月



▲クビアカツヤカミキリ（左：オス、右：メス）



▲フラス（出典：クビアカツヤカミキリ防除の手引き（東京都環境局））

問合せ 環境政策課内226

適正管理化学物質の使用量 報告書などの提出を

工場、指定作業場で対象化学物質を年間100kg以上取り扱っている場合、「都民の健康と安全を確保する環境に関する条例」第110条の規定により、前年度分の使用量などの報告が義務付けられています。令和8年度からオンラインで報告できるようになりました。

※オンラインシステムのID・パスワードは、事前に東京都から配布されます。届いていない場合は、問い合わせてください。

報告するもの 適正管理化学物質の使用

量等報告書、化学物質管理方法書（改定した場合のみ）

報告期限 6月30日(火)

問合せ 環境政策課内226
 ①205000@city.hamura.tokyo.jp



▲市公式サイト



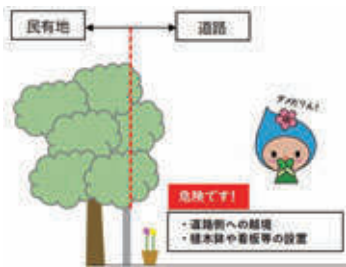
▲環境局ウェブサイト



▲報告はこちらから

危険です！ 道路に出た枝などの障害物

歩道や車道に伸びた樹木の枝などは、通行の妨げになります。道路上に置かれた看板や植木鉢なども、通行人や自転車の転倒や負傷につながり、所有者が事故の責任を問われることがあります。また、市が戸別収集するごみも、道路上に出すと危険です。敷地内に出してください。



問合せ 市道：土木課道路管理係内295／
 都道：西多摩建設事務所管理課監察担
 当0428-2217216

内水（雨水出水）浸水想定区域の指定・雨水管理総合計画の策定

●内水（雨水出水）浸水想定区域の指定
 下水道施設は、整備水準を上回る大雨が降った場合、対応しきれません。このような大雨が降った際の浸水に対する危険性をお知らせし、住民自ら避難の対策を講じていただけるよう内水浸水想定区域図を作成しました。この内水浸水想定区域は水防法に基づき、想定し得る最大規模の降雨（153mm/時間）をシミュレーションにより作成しています。

●雨水管理総合計画の策定
 近年、多発する局地的・集中的な降雨による浸水被害への対応を図るため、下水道施設による浸水対策を行うべき区域や目標とする整備水準、当面・中期・長期の施設整備の方針等の基本的な事項を定めた「羽村市雨水管理総合計画」を策定しました。

※詳しくは、市公式サイトを確認してください。

問合せ 水道事務所 554-2269
 FAX 554-2573

健康

特定健康診査

対象の方に、5月末に受診券を送付しました。生活習慣病を早期発見・予防するため、毎年健康診査を受けましょう。

期間 6月1日(月)～10月31日(出)

対象 市内に住民票があり、次のいずれかに該当する方

- ・羽村市国民健康保険に加入している40～74歳の方(年度内に40歳になる方を含む)
- ・後期高齢者医療制度に加入している方

持ち物 受診券、健康保険の資格がわかるもの(マイナ保険証、資格確認書など)、高齢受給者証(持っている方)

※医療機関名など詳しくは、同封の「指定医療機関一覧表」をご覧ください。

※受診券が届いても、受診日に国民健康保険または後期高齢者医療制度に加入していない場合は受診できません。

●**健康保険組合などに加入している方へ**
各医療保険者から健康診査に関するお知らせがあります。実施時期や実施医療機関については、各医療保険者へお問い合わせください。

●**特定健康診査とは**

メタボリックシンドロームに着目した健康診査で、国民健康保険や健康保険組合などの医療保険者が行います。メタボ

リックシンドロームとは、内臓まわりに脂肪がたまった状態に加え、高血糖・高血圧・脂質異常のうち2つ以上が重なった状態です。こうした状態が続くと動脈硬化が進み、心筋梗塞や脳梗塞が起こりやすくなります。

●**特定保健指導**

74歳以下で、特定健康診査の結果、腹囲やBMIが基準値以上であり、血圧や脂質、血糖の検査数値のいずれかが基準値以上となった方を対象に行います。

保健師や管理栄養士などが生活習慣病を予防するための改善策について個別に支援します。対象となった方には、市が委託した事業者から案内を送付します。

●**生活習慣病重症化予防事業**

特定健診の結果、治療が必要であっても未受診の方に、市が委託した事業者から受診を促すことがあります。

●**ヘルスアップ健康診査**

健康状態をより正しく把握するため、7項目の検査を追加した健康診査です。



▲市公式サイト

★**自覚症状がなくても、健診結果の値が異常値の場合は、必ず医師に相談しましょう。**

基準値内であっても以前の結果と比較して異常値に近づいていないかを確認しましょう。健診結果や生活習慣についての相談は、健康課の「健康なんでも相談」を利用してください。

問合せ 健康課(保健センター内)☎626

成人歯科健診

期間 6月1日(月)～7月31日(金)

対象 市内在住で、20～64歳の方(年度内に20歳になる方を含む)

内容 問診、現存歯・義歯の状況、口腔衛生状態、歯周病の状況などの健診

受診方法 市内歯科健診実施医療機関を予約し、受診してください。

※65歳以上の方の歯科健診は、9・10月に行います。

※歯の治療中の方は、受診できません。

※期間内に1回受診できます。

※実施医療機関について

詳しくは、市公式サイトを確認するか、問い合わせてください。



▲市公式サイト

問合せ 健康課(保健センター内)☎623

大腸がん検診

期間 6月1日(月)～10月31日(出)

対象 市内在住で、40歳以上の方(年度内に40歳になる方を含む)

検査方法 便潜血反応検査(2日採便法)

受診方法 市内協力医療機関で採便容器を受領後、2日分の採便をして提出

持ち物 健康保険の資格がわかるもの(マイナ保険証など)、診察券(持っている方)

※検査結果は、医療機関から本人に説明し

ます。陽性の場合、市からも連絡します。※期間内に1回受診できます。

詳しくは、市公式サイトを確認するか、問い合わせください。



▲市公式サイト

問合せ 健康課(保健センター内)☎624

30歳・35歳健康診査

若いころからの健康づくりが、将来の生活習慣病予防につながります。

期間 6月1日(月)～10月31日(出)

対象 市内在住で次の両方にあてはまる方

- ・今年度30歳または35歳になる方
- ・同様の内容の健康診査を受診する機会がない方

※妊娠中の方(妊娠中および出産後1年間)は対象になりません。

※期間内に1回受診できます。

※実施医療機関、健診項目について詳しくは市公式サイトをご覧ください。

持ち物 健康課で発行する受診券と健康保険の資格がわかるもの(マイナ保険証など)

申込み 10月19日(月)(必着)までに、申請書に必要事項を記入し郵送または申込フォームから

※申請書は市公式サイトからダウンロードできます。

宛先 〒205-0003 羽村市緑ヶ丘

5-5-2 羽村市保健

センター

問合せ 健康課（保健セ

ンター内）☎624



▲市公式サイト

肝炎ウイルス検診 〜早期発見・早期治療が肝心〜

肝炎ウイルスは、肝臓がんの主な原因の一つです。

期間 6月1日(月)〜10月31日(土)

対象 市内在住で次のいずれかに当てはまる方

・今年度40歳（昭和61年4月2日から昭和62年4月1日生まれ）の方

・41歳以上で過去に肝炎ウイルス検診を受けたことのない方

※会社などで検診を受けるまたは受けた方を除く

※過去に検診を受けた方でも、年度内に受診した特定健康診査などで肝機能の数値に異常があった方は受けることができます。

検査方法 血液検査によるB型・C型肝炎検査

受診方法 直接、実施医療機関を予約してください

※期間内に1回受診できます。

問合せ 健康課（保健センター内）☎626



▲市公式サイト

S&Dスイミングプラザ羽村 プール一般利用中止

小学校の水泳授業を行うため、プールの一般利用ができなくなります。

問合せ S&Dスイミングプラザ羽村 ☎579-3210

／水泳指導について：学校教育課指導係 ☎376

募集

市内でホタルを見よう！ ホタル観察会

市では、羽村蛍研究会と協働で、ホタルが生息できる環境を保全しています。

日時 6月13日(土)午後7時30分〜8時30分（雨天中止）

集合 いこいの里玄関前

※徒歩または自転車でお越しください。

※ホタルを捕ることはできません。

講師 羽村蛍研究会

主催・問合せ 環境政策課 ☎226



▲市公式サイト



急募!

羽村市職員募集

令和8年度8月採用

一般技術職【保健師】

応募要件

- ・昭和61年8月2日以降に生まれた方（令和8年8月1日現在40歳未満）
- ・保健師資格を有する方
- ・地方公務員法第16条の欠格条項に該当していないこと
- ・活字印刷文による出題に対応できること

採用予定日 令和8年8月1日(土)

募集人員 若干名

試験日 6月28日(日)

会場 羽村市役所

内容 個人面接／グループディスカッション

※試験日程・内容が変更になることがあります。

募集要領・申込書の配布場所

市役所1階案内、3階職員課、プリモホール
ゆとろぎ、プリモライブラリーはむら、S&Dスポーツアリーナ羽村、郷土博物館、保健センター

※募集要領・申込書は市公式サイトからダウンロードすることができます。

申込み 6月19日(金)午後5時までに申込書に必要事項を記入し、郵送（簡易書留）または直接、職員課へ

※詳しくは募集要領または市公式サイトを確認するか、問い合わせてください。

問合せ 職員課人事研修係 ☎329



▲市公式サイト

会計年度任用職員【管理栄養士】

保健センターでは、市民の子育てや健康づくりを食の面からサポートする管理栄養士を募集します。

応募要件 管理栄養士資格を有する方
募集人員 1人

任用期間 令和8年9月〜令和9年3月

※業務内容など詳しくは、市公式サイトを確認してください。

※要件が合う方に健康課・子ども家庭センターから面接の連絡をします。

申込み 6月30日(火)午後5時までに「羽村市会計年度任用職員登録申込書」に必要事項を記入し、直接健康課・子ども家庭センター（保健センター内）へ

※登録申込書は市内公共施設で配布するほか、市公式サイトからダウンロードすることができます。

問合せ 健康課（保健センター内）☎624



▲市公式サイト

特に記載がない場合の受付時間は土・日曜日、祝日を除く午前8時30分～午後5時。
申込みの記載がない場合は直接会場へ。費用の記載がない場合は無料です。

褒章

暮らし

健康

募集

第44回 高齢者レクリエーションのついで

高齢者クラブに加入している方は、高齢者クラブに申し込んでください。加入していない方も気軽に会場にお越しください。

日時 6月19日(金)午後1時30分から
会場 S&Dスポーツアリーナ羽村第2ホール

対象 市内在住の60歳以上の方

持ち物 室内用運動靴、外履きを入れる袋、飲み物(ふたができるもの)
※運動のできる服装でお越しください。

内容 パン食い競争、玉入れなど

共催 羽村市高齢者クラブ連合会、羽村市

問合せ 高齢福祉介護課高齢福祉係(内)176

第46回 障害者スポーツ・レクリエーションのついで

障害のある方もない方も、みんなで楽しい時間を過ごしましょう。

日時 6月20日(土)午前10時～11時30分

会場 S&Dスポーツアリーナ羽村第2ホール

持ち物 室内用運動靴、外履きを入れる袋、飲み物(ふたができるもの)
※運動のできる服装でお越しください。



してください。

内容 パン食い競争、玉入れなど

共催 羽村市社会福祉協議会、羽村市

問合せ 障害福祉課障害福祉係(内)173

スロトレ体験会 ～みんなで集まる通いの場～

気軽に始められて続けやすい体操を、羽村三慶病院のリハビリテーション専門職が紹介します。自分たちが主役の「通いの場」を作りませんか。

日時 6月26日(金)午前10時～11時30分

会場 いこいの里集会所

対象 運動不足が気になる方、介護予防に関心のある方

定員 10人(申込順)

内容 フレイルとは／椅子を使った体操実技
／体操を続ける3か月応援プラン

持ち物 上履き、タオル、飲み物、筆記用具、動きやすい服装

申込み・問合せ 6月5日(金)～25日(木)に

申込フォーム、電話または直接、高齢福祉介護課介護予防・地域支援係(内)456へ

*通いの場とは、高齢の方々の健康づくりを目的とした自主活動の場です。市では「通いの場」立ち上げから継続した運営まで一貫して支援しています。



▲申込フォーム

ゲートキーパー講座

死にたい気持ち、誰にも知られたくないけど誰かにわかってほしい、

日時 7月3日(金)午前10時～11時30分
会場 プリモホールゆとろぎレセプションホール

定員 50人(申込順)

内容 ゲートキーパーとは／誰にも言えないけど、誰かに分かってほしい気持ち／こころの健康を保つスキル／子ども時代に信頼できる大人がいることの大切さ



▲市公式サイト

講師 加藤 雅江さん(杏林大学保健学部健康福祉学科教授)

申込み・問合せ 6月2日(火)～(市外の方は8日(月))から申込フォームまたは電話で、健康課(保健センター内)(内)625へ



▲加藤 雅江さん

明るい選挙啓発ポスターコンクール作品募集

選挙への関心を高め、明るい選挙の実現を呼びかけるポスターを募集します。

対象 小学生～高校生

画材 絵の具、ポスターカラーなど(紙や布を使用した貼り絵も可)

大きさ 四つ切り(542mm×382mm)、八つ切り(382mm×271mm)の画用紙

※作品の裏右下に、「学校名、学年、氏名(ふりがな)」を記入してください。

※入選・入賞作品の著作権は主催者に属し、作品は啓発資材などに利用します。

※入選・入賞した場合、「学校名、学年、氏名」を公表することがあります。

審査 羽村市および東京都明るい選挙推進協議会などで審査を行い、11月に最終発表を行います(予定)。

応募期間 9月4日(金)まで

問合せ 選挙管理委員会事務局(市役所分庁舎)(内)684

令和8年度 羽村市・福生消防署 合同水防演習

水防体制の強化や水害に対する防災意識の向上を図ります。

日時 6月7日(日)午前9時～11時30分
会場 宮の下運動公園(見字可能)

参加機関 羽村市、福生消防署、羽村市消防団など
問合せ 防災安全課防災・危機管理係(内)207

夏休み処分場見学会

夏休み恒例の処分場見学会を行います。皆さんの出したごみなどのように処理されているのか、確かめてみませんか。

対象 多摩地域在住の小学校4年生と中学生とその保護者

	日時	見学施設	集合・解散
1	7月28日(火) 午前9時～ 午後5時55分	・立川市クリーンセンター ・ニツ塚処分場 ・谷戸沢処分場	JR立川駅 北口付近
2	7月30日(木) 午前8時15分～ 午後6時15分	・柳泉園クリーンポート ・ニツ塚処分場 ・谷戸沢処分場	西武線東村山駅 東口付近
3	8月4日(火) 午前8時30分～ 午後6時10分	・クリーンプラザふじみ ・ニツ塚処分場 ・谷戸沢処分場	JR三鷹駅 北口付近

※詳しい集合場所、集合時間は、当選者にお知らせします。
※集合場所から各施設までは、大型バスで移動します。

費用 1人1000円(昼食代)
※当日、昼食会場で集金します。

定員 各回36人(応募者多数の場合は抽選。結果は別途通知します)

申込み 7月6日(月)午後5時(必着)ま

でに循環組合ウェブサイト内の申込フォームまたは、はがきに「夏休み処分場見学会参加希望」、①参加希望日 ②参加者全員の氏名・ふりがな ③年齢 ④郵便番号・住所 ⑤電話番号(日中連絡が取れる番号)を記入し郵送

宛先 〒190-0181西多摩郡日の出町大字大久野7642番地 東京たま広域資源循環組合「夏休み処分場見学会」係

※当日は写真・動画の撮影やインタビューにご協力いただくことがあります。内容は広報紙「たまエコニューズ」や循環組合ウェブサイトで公開される場合があります。



▲循環組合ウェブサイト

※詳しくは循環組合ウェブサイトを確認するか、問い合わせください。

問合せ 東京たま広域資源循環組合
☎59716152

訂正とお詫び

広報はむら4月1日号と一緒に配布した「令和8年度羽村市健康づくりカレンダー」の「子宮頸がん検診実施予定日」に誤りがありました。次のお訂正してお詫びします。

正：公立福生病院・大聖病院は12月28日(月)まで
誤：公立福生病院・大聖病院は12月25日(金)まで

問合せ 健康課(保健センター内)☎625

令和7年度ダイオキシン類測定結果

～法規制値ならびに協定規制値を下回っています～

■環境センター排ガス中のダイオキシン類測定結果

(単位：ng-TEQ/m³N)

採取日	令和7年								令和8年
	4月28日	5月29日	6月24日	7月16日	9月17日	10月3日	11月11日	12月5日	2月20日
採取場所									
1号炉	-	-	0.042	-	0.037	0.023	-	-	-
2号炉	-	0.030	-	-	-	-	-	-	0.0039
3号炉	0.020	-	-	0.033	-	-	0.018	0.015	-

※1ナノグラム(1ng)…10億分の1グラム

採取場所 各炉煙突排ガス採取口 法規制値 1ng-TEQ/m³N(ダイオキシン類対策特別措置法)
公害防止協定規制値 0.05ng-TEQ/m³N

■環境センター周辺の大気環境中のダイオキシン類測定結果

(単位：pg-TEQ/m³)

採取日	令和7年	
	6月23日正午 ～24日正午	12月4日正午 ～5日正午
採取場所		
羽村市立羽村第三中学校(屋上)	0.016	0.0054
羽村市立松林小学校(屋上)	0.011	0.0054
羽村市立あさひ公園(地上)	0.0095	0.011
瑞穂町立瑞穂第四小学校(屋上)	0.020	0.0063
瑞穂町富士見公園(地上)	0.0099	0.0059

※1ピコグラム(1pg)…1兆分の1グラム

環境基準値 0.6pg-TEQ/m³(ダイオキシン類対策特別措置法)

問合せ 西多摩衛生組合

計画管理課☎554-2409

※詳しくはウェブサイトを確認するか問い合わせてください。



▲西多摩衛生組合ウェブサイト

施設から

S&Dスイミング プラザ羽村

(月曜休館)
☎ 579-3210 FAX 579-3212

水中ウォーキング講習会

水の特性を活かしたさまざまな歩き方を説明します。

☎ 6月27日(土)午前10時～10時50分
会 S&Dスイミングプラザ羽村
対 16歳以上の方 定 30人(当日先着順)
費 市内在住・在勤・在学の方500円(市外の方750円)

共 大和興産(株)、NPO法人羽村市スポーツ協会
申 当日の午前9時～9時50分までに、直接、S&Dスイミングプラザ羽村プール受付へ

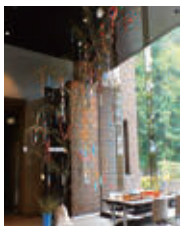
郷土博物館

(月曜休館)
☎ 558-2561 FAX 558-9956

季節かざり「七夕かざり」

大きな七夕かざりを展示します。自分で書いた短冊や作ったかざりを飾ってみませんか。

☎ 6月20日(土)～7月12日(日)午前9時～午後5時(旧下田家住宅は午後4時まで)
会 オリエンテーションホール、旧下田家住宅



▲昨年の七夕かざり

S&Dスポーツ アリーナ羽村

(月曜休館)
☎ 555-0033 FAX 554-9974

障害者スポーツ・レクリエーション 体験教室 ふうせんバレー体験

都立羽村特別支援学校の子どもの意見を反映した体験教室です。

☎ 6月14日(日)午後1時30分～3時
会 羽村特別支援学校体育館 対 市内在住・在学の小学生～高校生で障害のある方、スポーツ・レクリエーションに興味のある方

※介助が必要な方は介助者同伴
定 30人 持 飲み物、室内用運動靴
※動きやすい服装でお越しください
主管 (一社) はむら総合型スポーツクラブはむすぽ
申 6月2日(火)～11日(木)に申込フォームから

問 (一社) はむら総合型スポーツクラブはむすぽ
☎ 519-5712(火～金曜日
の午後3時～5時)



▲市公式サイト

大人のためのおはなし会 ～ほっとするひとときをご一緒に～

心にしみる絵本、想像の世界が広がる語り、あなたを待っています。

☎ 6月18日(日)午後2時から 会 プリモホールゆとろぎ講座室1 定 40人(当日先着順)
内 紙芝居「さらやしきのおきく」ほか
出演 図書館ボランティア おはなしほっとん

プリモホールゆとろぎ

(月曜休館)
☎ 570-0707 FAX 570-6422

令和9年二十歳のつどい スタッフを募集!

人生に1度の晴れ舞台! 友だち同士で参加して、イベントを盛り上げましょう!

対 平成18年4月2日～平成19年4月1日に生まれた方
申 7月15日(日)までに申込フォームまたは直接、プリモホールゆとろぎへ



▲市公式サイト

プリモライブラリー はむら

(月曜休館)
☎ 554-2280 FAX 554-2800

館内整理日(休館日)

期 6月16日(火)

ゆとろぎ学習文化講座中山みどり監修 羊毛フェルトで 小さな犬・猫をつくろう

☎ 7月4日(土)・18日(土)、8月1日(土)午後1時30分～3時30分(全3回)
会 創作室2 対 全日程に参加できる中学生以上の方 定 8人(申込多数の場合抽選)
費 3,250円(受講料:500円、材料費:2,750円)
講 山崎晴美さん(中山みどりフェルトアート協会認定講師) 協力 羽村市文化協会

申 6月3日(水)～20日(土)に、下の申込フォームまたは直接、プリモホールゆとろぎへ



▲申込フォーム

有料広告

庭木1本から承ります!

お客様へのお約束

- 庭木1本より明瞭料金
- トイレはお借りしません
- 土日でもOKです
- お茶はご遠慮します

広報はむらまでの方に

生垣の剪定 長さ1m 高さ2m
通常 2,200円を
初回限定 先着10名様
1,100円!

ガーデンボックスプラス

カクタラ(東証スタンダード上場会社)グループ

☎ 0120-61-4128

9:00～17:00 本社:さいたま市北区宮原町1-210 ガーデンズ大宮

羽村市内の事業所からお伺い致します!

子育て

子育て

6月は児童育成手当・児童手当の支給月です

6月12日(金)に、6月期の児童手当(4～5月分)、児童育成手当(2～5月分)を指定の口座へ振り込みます。

問子ども政策課⑨ 236

6月は児童育成手当・児童手当の現況届提出月です

対象の方には届出用紙を5月下旬に送付しました。

受6月1日(月)～30日(火)午前9時～11時30分、午後1時～4時
【児童育成手当】児童育成手当を受けている方全員が対象です。

【児童手当】原則現況届の提出は不要です。提出が必要な方のみ届出用紙を送付しています。

提・問市役所西庁舎2階子ども政策課⑨ 236

1歳児教室 1歳ちゃん♪集まれ～!

日6月23日(火)午前9時30分～11時30分 **会**保健センター **対**6月に1歳になる市内在住のお子さんと保護者 **定**15組程度(申込順) **内**歯磨き、テレビやスマホとの付き合い方、卒乳、食事、遊び方など

申・問6月1日(月)午前9時から申込フォーム、電話または直接、こども家庭センター(保健センター内)母子保健・相談係⑨ 696



申込フォーム▲

もぐもぐ教室 生後7か月以降離乳食講座

日6月17日(水)午前10時～11時15分 **会**保健センター **対**令和7年7月16日～11月30日生まれの乳児と保護者 **定**16組(申込順) **内**離乳食のポイント、離乳食調理デモンストラクション、試食(保護者のみ)

申・問電話または直接、こども家庭センター(保健センター内)母子保健・相談係⑨ 692



▲市公式サイト

令和8年度 作品募集 中学生の主張東京都大会

都では、中学生が自らの考えを論理的に伝える力を身につけるため、作文とスピーチのコンクール「中学生の主張東京都大会」を行っています。

主都民安全総合対策本部若年支援事業課 **申**7月8日(水)まで(必着)に直接、都民安全総合対策本部若年支援事業課「中学生の主張」担当へ

問子ども政策課⑨ 261



▲東京都ウェブサイト

審議会などの傍聴

第2回 障害者計画等審議会

日6月4日(木)午後7時から

会市役所4階特別会議室

定5人(先着順)

問障害福祉課障害福祉係⑨ 172

第3回 羽村市使用料等審議会

日6月9日(火)午後2時から

会市役所東庁舎4階特別会議室

問財政課⑨ 320

【審議会共通事項】

※審議会の日程は、変更になる場合があります。市公式サイトなどで当日確認してください。

※会議は一部傍聴できない場合があります。

相談

空き家に関する困りごと

市役所で個別相談会を行います。

日6月19日(金)午前10時30分～午後4時30分 **会**市役所1階市民相談室

対市内在住の方、空き家所有者(所有予定者)など **定**5組(1回45分、予約制) **内**空き家の活用方法、空き家にしないための具体的な対策と方法

相談員NPO法人 空家・空地管理センター **共**NPO法人空家・空地管理センター、羽村市 **申**6月1日(月)の午前9時から電話または下の申込フォームから、空家・空地管理センターへ

☎0120-336-336(土・日曜日を含む)

問建築課維持管理係

⑨ 256



▲申込フォーム

審議会などの傍聴

相談

施設から

官公署
などから

有料広告

地域密着! 廃棄物処理ならおまかせ

お片付け 長年放置されたお部屋・あかずの間など...
廃棄物でお困り事はございませんか?
このお悩み私達が解決します!

丸順商事(有)
富士見平2-1-14
(受付時間)8:30~17:00
☎042-554-2229
丸順商事有限会社 検索

Before After

羽村市・瑞穂町・福生市のご葬儀は地元で安心

見積り
ご相談
無料

公営斎場フリープラン
会員様価格
14.8万円~
税込価格162,800円

葬儀士・葬儀士
西村 洋
にしむら ひろし

瑞穂セレモニー
7190-1214 東京都西多摩郡瑞穂町むさし野2-61-1

24時間365日対応 **0120-995-123**

日 日時 **期** 期日・期間 **会** 会場 **対** 対象 **定** 定員 **費** 費用 **持** 持ち物 **内** 内容 **講** 講師

詳しくは、公式サイトや各お知らせの二次元コードから確認するか、問い合わせてください。

福生病院

市民公開講座 知っておきたい！腰痛について

日 6月19日(金)午後2～3時 会 福生病院多目的ホール 定 50人(先着順) 講 池上 健さん(整形外科部長) 問 公立福生病院患者支援センター ☎ 551-6210

その他の団体

しごとたま就職面接会 in 青梅

開催地近隣の企業15社が青梅に集結！面接対策セミナーと就職面接会が一度に受けられます。

日 6月19日(金)面接対策セミナー…正午～午後0時50分/就職面接会…午後0時50分～4時 会 S&Dたまぐーセンター(青梅市上町374) 定 面接対策セミナー…30人/就職面接会…75人(いずれも申込順) 持 履歴書(面接を希望する企業数分) 後 羽村市 申・問 しごとたま就職応援サイトまたは直接、東京しごとセンター多摩へ ☎ 521-6761



認知症を考えるカフェ in 宗禅寺

ミニ講座、アロマオイルを用いたハンドケア、談話会を行います。途中参加、途中退席、自由です。日 6月25日(木)午後1時30分～3時30分 会 宗禅寺第二駐車場学び舎 定 10人(申込順)

※詳しくは、問い合わせてください。

主 市民活動団体ウイングオレンジ 申・問 メールまたは電話でウイングオレンジへ ☎ 555-8864

☐ team.wing.orange@gmail.com

6月7日(日)～13日(土)は 危険物安全週間

【危険物を安全に取り扱うポイント】
・火気の近くでは使用しない
・詰め替えを行う場所では換気を行う
・直射日光が当たる場所や高温になる場所に保管しない
・分別排出ルールや指示に従って、正しい方法で廃棄

問 福生消防署予防課防火査察係 ☎ 552-0119

学校公開・あいサポート研修会

【学校公開】日 6月20日(土)午前9時45分～11時50分 会 都立八王子盲学校 内 授業公開、入進学相談、寄宿舎見学等 【あいサポート研修会】日 7月22日(水)午前9時～正午 会 都立八王子盲学校 内 ワークショップ、入進学相談等

問 東京都立八王子盲学校渉外支援部担当 ☎ 623-3278

東京法務局一斉 「相続・遺言」説明会&相談会

日 6月12日(金)【説明会(WEB)】午前10時～正午【相談会】午後1時30分～4時30分 会 東京法務局西多摩支局 講 東京法務局職員・司法書士(東京司法書士会)、土地家屋調査士(東京土地家屋調査士会) 定 説明会…20人/相談会…12組(いずれも申込順)

申・問 電話または直接、東京法務局西多摩支局登記部門総括係 ☎ 551-0360(ガイダンス後3番)へ



浸水への備えを 6月は浸水対策強化月間

道路の側溝周りがふさがっていると、道路に水がたまり、浸水の危険性が高まります。側溝の中に物を入れたり、上に物を置いたりしないでください。

問 東京都下水道局流域下水道本部 ☎ 527-4828

羽村フィルハーモニー管弦楽団 第34回定期演奏会

日 6月28日(日)午後2時(開場:午後1時30分) 会 プリモホールゆとりぎ大ホール 定 800人(全席自由席・予約不要) 指揮 大釜 宏之さん 曲目 ベートーヴェン/「エグモント」序曲、シューベルト/交響曲第7番「未完成」、ブラームス/交響曲第2番 後 羽村市教育委員会、羽村市文化協会、羽村市音楽連盟

問 羽村フィルハーモニー管弦楽団 ☎ 090-3165-8831 ☐ hpo@live.jp

ハットニヤール博士の 研究所 2026 in 東京

日 8月5日(水)午前の部:午前9時20分～正午、午後の部:午後1時20分～4時 会 日本科学未来館 内 常に潜む無意識の思い込みに気づききっかけとなる小学生向けワークショップ/保護者・教員向けセミナー 定 小学生(300人)と保護者、教員(60人) 申 下の二次元コードから

問 東京都生活文化局都民生活部男女平等参画課

☎ 03-5388-3189



▲ウェブサイト((一社)アンコンシャスバイアス研究所)

有料広告

満2歳児・2歳児の預かり保育
れもんぐみ

子ども誰でも通園制度

見学・相談
大歓迎!

月～金(祝日、長期休み等を除く)
9:00～14:00(給食も出ます)

羽村市在住、福生市在住:完全無料♪
上記以外の方:月に8日まで無料♪

☆実施の詳細についてはホームページにて公開中☆

保育の様子の動画はコチラ

富士学院幼稚園
羽村市神明台1-23-3

☎ 042-555-1241

子育て

官公署などから

商工会

羽村市商工会主催経営セミナー はむらまちゼミ講習会 実践編・入門編

日 6月8日(月)【実践編】午後2時30分～4時30分【入門編】午後7時～9時 **会**羽村市商工会研修室 **対** 商工業者など **定**各回30人 **内**実践編…まちゼミ理念、原稿の書き方、注意点など／入門編…まちゼミとは何か、まちゼミの基本的なルール、まちゼミ講座の作り方、質疑応答 **講**松井 洋一郎さん(岡崎まちゼミの会代表)
申電話、ファクスまたは直接、羽村市商工会へ ☎ 555-6211 FAX555-6210

羽村市商工会主催経営セミナー マスコミに取り上げられる プレスリリースセミナー

日 6月23日(火)午後2時～5時 **会** 産業福祉センターiホール **対** 商工業者など **定**30人 **内**広報の基礎知識(最新情報)など **講**大谷 芳弘さん(株)マジックマイスター・コーポレーション代表取締役
申電話、ファクスまたは直接、羽村市商工会へ
☎ 555-6211 FAX555-6210
★参加者には、プレスリリース作成マニュアルや最新マスコミ連絡先リストを進呈します。

シルバー人材センター

令和8年度 入会説明会

日 6月15日(月)午後1時30分から
持印鑑、年会費2,000円(当日写真を撮影します)
問シルバー人材センター ☎ 554-5131

手芸講習会 「私だけの可愛いダックスフンド」



自分だけのオリジナルドッグを作ってみませんか。

日 6月29日(月)午前10時～午後3時 **会**シルバー人材センター研修室 **定**10人(申込多数の場合抽選) **費**1,200円(材料代) **持**裁縫道具(持っている方)、昼食、飲み物
講シルバー人材センター手芸班
※公共交通機関・自転車などでお越しください。
申6月10日(水)までに、電話またはEメールでシルバー人材センターへ
☎ 554-5131 ✉ hamura@sjc.ne.jp

社会福祉協議会

第21回ふれあい福祉文化祭

日 6月6日(土)午前10時～午後4時、7日(日)午前10時～午後3時 **会**福祉センター **主**羽村市ボランティア連絡協議会 **後**羽村市社会福祉協議会
問社会福祉協議会
☎ 554-0304



▲社会福祉協議会ウェブサイト

粗大ごみを出す時は 梱包しないで!

粗大ごみを出す時は申し込んだ
ごみだけを出してください



廃棄物処理券(シール)は必ず
見えやすいところに貼ってください

問合せ 生活環境課(内) 205

手話講習会(初級・中級) 受講生募集

手話を学んで、地域のボランティア活動に参加してみませんか?

日初級…7月1日(水)～令和9年1月13日(水)の毎週水曜日午後7時～9時、中級…7月9日(水)～令和9年1月14日(水)の毎週木曜日午前10時～正午(全25回) **会**福祉センター **対**市内在住・在勤の方 **定**15人(申込順)
費受講料2,000円、テキスト代3,300円 **講**初級…羽村市ろう者協会、中級…羽村手話サークル
申・問6月1日(月)～19日(金)の午前9時～午後5時に、電話または直接、社会福祉協議会へ
☎ 554-0304



▲社会福祉協議会ウェブサイト

フレッシュランド西多摩

教室案内

太極拳教室毎週火曜日午後2時～2時50分 **フラダンス教室**毎週水曜日午後1時～1時50分 **ヨガ教室**毎週木曜日午後2時～2時50分 **ボクシングエクササイズ**6月12日(金)、26日(金)午後2時～2時50分 **会**体育館ホール **費**各回500円(当日集金します。現金のみ) **定**各回50人(空き状況により、当日参加も可)
申・問事前に電話または直接、よつ葉の湯受付へ ☎ 570-2626

SDGs サイコロ作り

6月の世界環境デーに合わせ、SDGs17の目標が書かれたサイコロを作成します。入館者はどなたでも参加できます。

日 6月13日(土)・14日(日)午前10時～午後9時
会温浴施設ホール
問よつ葉の湯 ☎ 570-2626



▲よつ葉の湯ウェブサイト

■ 6月の休日診療

7日(日)

- [休日] 松田医院 ☎ 554-0358
- [準夜] 羽村市平日夜間急患センター ☎ 555-9999
- [歯科] 羽中歯科クリニック ☎ 554-2202

14日(日)

- [休日] 栄町診療所 ☎ 555-8233
- [準夜] ひかりクリニック(福生市) ☎ 530-0221
- [歯科] 羽村歯科医院 ☎ 570-4618

21日(日)

- [休日] 山川医院 ☎ 554-3111
- [準夜] 熊川病院(福生市) ☎ 553-3001
- [歯科] ひらいデンタルパートナーズ ☎ 533-5157

28日(日)

- [休日] 小作駅前クリニック ☎ 578-0161
- [準夜] ひかりクリニック(福生市) ☎ 530-0221
- [歯科] はむら線路沿い歯科 ☎ 570-5621

※原則、休日・歯科診療は午前9時～午後5時、準夜診療は午後5時～10時です。※休日準夜診療は内科系の診療となります。

※上記の時間以外は、東京都医療機関案内サービス「ひまわり」(24時間対応)へ ☎ 03-5272-0303、聴覚・言語障害者向け FAX 03-5285-8080

問合せ 健康課(保健センター内) ☎ 627

■ 6月が納期限の税金・保険料

■ 都民税、森林環境税(普通徴収)

6月30日(火)【第1期】

■ 市・都民税、森林環境税、国民健康保険税、介護保険料、後期高齢者医療保険料(年金から引き落としの方)

6月15日(月)【第2期】

問合せ 納税課 ☎ 190

15日市を行います!

遊びに来てね!

羽村の逸品を用意してお待ちしています!

- 日時 6月15日(月)午前9時～午後2時
- 会場 観光案内所駐車場(羽東1-13-15)
- 問合せ 商業協同組合 ☎ 555-5421



■ 人口と世帯

■ 人口と世帯(令和8年5月1日現在)

男 27,404人(+40) 女 26,590人(+28)
計 53,994人(+68) 世帯数 27,172世帯(+107)
()は前月比

■ 5月中の異動人口

出生 22人/死亡 48人
転入 403人/転出 312人
問合せ 市民課受付係 ☎ 121

■ 6月の粗大ごみの日曜日直接持込

■ 6月7日(日)午前9時～11時45分、午後1時～4時
問合せ リサイクルセンター ☎ 578-1211



水道の漏水の問合せ

市の指定を受けた工事業業者で修理できます。
緊急の場合は、水道事務所 ☎ 554-2269へ

■ 6月のフレイル予防教室

ベーシック教室	17日(水)	ゆとろぎ レセプションホール	30人 (申込不要・ 先着順)
	18日(木)	いこいの里	
筋トレ教室	11日(木)	S&Dスポーツアリーナ羽村 トレーニングルーム	各回10人 (申込順)
	23日(火)	いこいの里	

対象 市内在住の65歳以上の方

※申込開始日時は月初開庁日の午前8時30分です。

※筋トレ教室は上履きをお持ちください。

問合せ 高齢福祉介護課介護予防・地域支援係 ☎ 196



筋トレマシン教室申込フォーム▲

■ 6月のしごと相談

相談名	相談日	時間	会場・電話
ハローワークの出張相談	24日(水)	午後1時30分～3時30分	産業福祉センター ※問合せはハローワーク青梅へ ☎ 0428-24-9163
iサロン・創業相談(要予約、オンライン可)	火・木曜日、土または日曜日	午前10時～午後4時 ※木曜日は午後3時～9時	産業福祉センター ※予約は産業振興課商工観光係 ☎ 657



- プリモホールゆとろぎ(月) ☎ 570-0707
- プリモライブラリーはむら(月) ☎ 554-2280
- S&Dスポーツアリーナ羽村(月) ☎ 555-0033
- S&Dスイミングプラザ羽村(月) ☎ 579-3210
- 郷土博物館(月) ☎ 558-2561
- 水道事務所(土)(日) ☎ 554-2269
- コミュニティセンター(月) ☎ 554-8584
- 市民活動センター(土)(日) ☎ 631
- リサイクルセンター(土)(日) ☎ 578-1211
- 消費生活センター(土)(日) ☎ 640
- ヒトントン ZOO(月) ☎ 579-4041
- 弓道場(月) ☎ 555-9255
- 保健センター(土)(日) ☎ 622～626
- (母子保健に関すること) ☎ 692～697

- いこいの里(日) ☎ 578-0678
- 地域包括支援センターあさひ(土)(日) ☎ 555-8815
- 地域包括支援センターあゆみ(土)(日) ☎ 570-1200
- 地域包括支援センターあかしあ(土)(日) ☎ 578-5508
- 福祉センター ☎ 554-0304
- 平日夜間急患センター ☎ 555-9999
- 産業福祉センター(月) ☎ 579-6425
- 農産物直売所 ☎ 579-5467
- 羽村駅西口土地区画整理事務所(土)(日) ☎ 570-7474

- こども家庭センター(土)(日) ☎ 578-2882
- 中央児童館(金) ☎ 554-4552
- 西児童館(火) ☎ 554-7578
- 東児童館(木) ☎ 570-7751
- 富士見斎場 ☎ 555-6269
- 瑞穂斎場 ☎ 557-0064
- 公立福生病院 ☎ 551-1111
- 羽村・瑞穂地区学校給食センター(土)(日) ☎ 554-2084
- シルバー人材センター(土)(日) ☎ 554-5131
- 観光案内所(土)(日) ☎ 555-9667
- 防災行政無線の放送内容を確認できます ☎ 0120-554-994

※()内は休館日 ※☎番号の代表電話は市役所 ☎ 555-1111です。

状況により相談を行わない場合や、日程・会場・方法などが変更になる場合、祝日は相談を行わない場合があります。各担当に問い合わせてください。

■ 6月の相談日

相談名	相談日	時間	会場・電話
交通事故相談（予約制）	6月3日(水) 7月1日(水)	午後1時30分～4時	市民相談室（市役所1階） 555-1111 内541 ※相談は、原則面談により行っています。
税務相談（予約制）	6月2日(火) 7月7日(火)	午後1時30分～ 4時30分	
相続・遺言等暮らしの 手続相談（実施日の1か月前からの予約制）	6月9日(火) 7月14日(火)		
登記相談 （実施日の1か月前からの予約制）	6月16日(火)		
住宅建築なんでも相談 （実施日の1か月前からの予約制）	7月15日(水)		
行政・人権身の上相談（予約制）	6月18日(木)		
法律相談 （実施日の1か月前からの予約制）	6月4日(木)・ 12日(金)・27日(土) 7月2日(木)・ 10日(金)・25日(土)	午後1時30分～5時 （土曜日は午前9時30分～午後1時）	
女性・SOGI 悩みごと相談（羽村市） 女性等悩みごと相談（福生市） （実施日の1か月前からの予約制） ※ SOGI（性的指向・性自認）に関する悩みを抱える方も対象です	<羽村市> 6月3日(水)・17日(水) 7月1日(水)・ 15日(水)・29日(水)	午後1時30分～ 4時30分	市民相談室（市役所1階） ※予約は市民相談係へ 555-1111 内541
	<福生市> 6月10日(水)・24日(水) 7月8日(水)・22日(水)	午前9時～午後1時	福生市役所第1相談室 ※予約は広報広聴係へ 551-1529
健康なんでも相談	6月11日(木)・24日(水)	午後1時30分～3時	保健センター 555-1111 内626
年金相談（予約制）	月・火・水・ 金曜日	午前9時～正午、 午後1時～4時	市民課 555-1111 内140
事業承継個別相談会 （実施日の1週間前までに予約）	6月23日(火)	午後1時30分～2時30分、 午後3時～4時	産業振興課 555-1111 内657
育児相談	6月18日(木)	午前10時～11時	母子保健・相談係 555-1111 内692
子育て相談	月～金曜日	午前8時30分～午後5時	太陽の子保育園 子育てひろば 555-5780 子育てひろば たつこのこ 555-9080
	月・水・金曜日	午前9時～正午	西児童館 554-7578
	火・木・土曜日	午前9時～正午	中央児童館 554-4552
	火・金・日曜日	午前9時～正午	東児童館 570-7751
高次脳機能障害相談（予約制）	6月16日(火)	午後2時～4時	障害福祉課 555-1111 内186
ふれあい相談	金曜日	午前10時～午後4時	福祉センター 554-0304 フリーダイヤル 0120-294-992
障害者（児）相談	月～金曜日	午前8時30分～午後5時	地域活動支援センターあおば 555-1210
	ピアカウンセリング （精神障害）6月23日(火)	午後1時～4時	ピアカウンセリング（精神障害のみ） フリーダイヤル 0120-294-992
ふくし（権利擁護等） 法律相談（前日までに予約）	6月17日(水)	午後1時30分～4時30分	福祉センター 554-0304

今月の子育て研修動画

（公財）明治安田こころの健康財団との連携事業

6月のテーマ 「不登校後の支援を考える」

配信期間 6月1日(月)～30日(火)（視聴時間 65分）

講師 樋口 くみ子さん（岩手大学人文社会科学部准教授）

内容 社会学の観点から不登校をめぐる不安をひとつずつ解きほぐし、子どもたちへの支援を考えていきます。

共催 （公財）明治安田こころの健康財団、羽村市

問合せ 子ども政策課 内261



▲動画の視聴はこちら
（市公式サイト）

羽村市魅力発信市民記者レポート



▶ ちょっと立ち止まると見えてくる 羽村のいきもの



▲「はむらぐらし」
はこちらから

羽村にはどんな場所に、どんないきものたちが暮らしているのでしょうか？
市内には、明るく開けた場所もあれば、木陰が広がる林もあり、田んぼや用水路、多摩川の水辺などの多様なフィールドが存在しています。そのような中でも明るさや気温などの環境に応じたいきものが暮らしており、同じに見える場所であっても、少し離れれば、出会えるいきものは違ってきます。
今回は、そんなさまざまないきものたちに出会える羽村の公園を紹介します。



踊り子草公園・チューリップ公園 (羽中 4-1218-1・4-809-1)

水田や用水路、崖線（崖による土地の高低差がついている一帯）が1つとなっている貴重な自然環境が存在しています。アマガエルやカジカ、トンボなど約40種類のいきものがいます。また、夏と秋では違ういきものに出会えます。

羽加美緑地公園 (羽加美 2-2457)

市内で樹木の面積が一番広い公園です。鳥類、蝶や甲虫などの昆虫、爬虫類など、30種類以上のいきものが生息しています。

普段は通り過ぎてしまうような小径や公園でも、少し足を止めてみることで、思いがけず多くのいきものに出会えるかもしれません。ぜひ、羽村のいきもの多様性を、間近で感じてみてください。
※田んぼや私有地には入らないようにしてください。



筆者：ムラオカさん
兵庫県尼崎市出身。仕事の都合で関東に転勤。人があたたかく、自然もあり、生活しやすい、そんな羽村市をなかなか気に入っています。

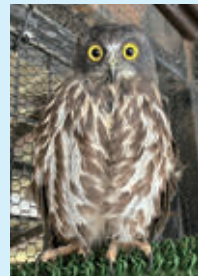


青葉が茂る頃に渡来するフクロウ

羽村市の市鳥【アオバズク】は、青葉の季節に渡来するフクロウの仲間「木菟」ということから、「青葉木菟」と呼ばれ、当園には、3羽（雄2羽、雌1羽）います。

2023年に誕生した雄の「スカイ」と雌の「るり」は、今年の6月16日に3歳になります。人工育雛で育った子たちで、飼育員が親代わりでした。今ではしっかりと自立し、お父さんの「きゅう」と一緒に仲良く過ごしています。

夕暮れになると鳴き始めるため、ホッホッと聴こえるかも…？
小さくて可愛いキュートな姿をぜひ見に来てください。



営業日のお知らせ

4月から毎月第3月曜日を特別営業日として開園しています！

特別営業日 午前10時～午後3時(最終入園は午後2時30分)

※入園料金などに変更はありません。

※第3月曜日が祝祭日の場合は、通常営業です。

※売店「AOBAZUKU」はお休みです。

問合せ ヒノトントンZOO ☎ 579-4041

6月の休園日

1日(月)・8日(月)・22日(月)・29日(月)



ヒノトントンZOOウェブサイト



ヒノトントンZOO公式X

市公式サイト



羽やすめ



X



Facebook



Instagram



YouTube



LINE

